



# 地域材を活用した 新商品事例集



愛媛県  
イメージアップ  
キャラクター  
みぎやん

愛媛県農林水産部  
[ 令和5年度 ]

# 愛媛の森と人が奏でるハーモニー

## ～媛すぎ・媛ひのきのアイデアあふれる愛顔の新商品～

県土の7割を占める森林は、多くの命を育み、木材の生産や国土の保全、水源のかん養、地球温暖化防止等の多面的な機能を通じて、私たちの生活に様々な恵みをもたらしています。また、森林から木材を生産する林業は、その活動を通じて、森林の多面的機能の持続的な発揮や農山村地域における雇用の確保に貢献しています。

このような中、本県では、戦後、先人の営々たる努力によって造成されたスギやヒノキの人工林の大半が、本格的な活用時期を迎えております。この森林資源を効果的に活用して、林業、木材産業の競争力を高め、雇用に創出して、林業を成長産業化する取組を進めているところであり、併せて、森林が持つ多面的な機能を持続的に発揮させ、健全な森林を後世に引き継いでいくこととしています。

このためには、木材の生産に合わせて、木材の利用拡大対策が何より重要と考えられるため、この度、国や県の事業を活用して新たに県内で開発された商品について、「地域材を利用した新商品事例集」として、分かりやすくデータベース化しました。これらの商品はどれも県内の企業が消費者や社会のニーズをくみ取り、開発したアイデア商品ですので、多くの皆さんにその良さを知っていただき、是非利用していただければ幸いです。

今後とも愛媛の木製品をご愛用いただきますことを心から願っております。

令和5年12月



媛<sup>ひ</sup>すぎ<sup>め</sup>  
媛<sup>ひ</sup>ひのき<sup>め</sup>

SUSTAINABLE DEVELOPMENT GOALS

愛媛県農林水産部はSDGsの取り組みを推進していきます。



# 目次

## ●住空間・便利で安全創造ハーモニー

### 【木構造】

- 木造ユニットボックス「MOVACO(モバコ)」……………3 (有限責任事業組合 木々学舎)
- 県産材を使用した「耐震シェルター」……………3 (森松建設)
- 県産CLTを活用した移動解体可能建築物「CLTBOX」……………4 (HIRASOL(ヒラソル))
- 県産スギ・ヒノキ材を利用した「組立式の展示用ブース」……………4 (愛媛県森林組合連合会 木材加工センター)
- 県産材を活用した「CLTドームハウス」……………5 (HIRASOL(ヒラソル))

## ●生活空間:見て、触れて暖かさ実感ハーモニー

### 【インテリア】

- 県産材を活用した自在仕器「ヒメゾウ」……………5 (エヌアソシエイツ 長井建築設計室)
- 県産ヒノキを活用した施設向け「ごっこパーテーション」……………6 (株式会社木遊舎)
- 県産ヒノキを活用した「和空(WAKU)」……………6 (愛媛県森林組合連合会 木材加工センター)
- 県産材を活用した「媛ツキ」……………7 (株式会社 大一合板商事)
- 県産ヒノキを活用した「ロールウッド」……………7 (四国加工株式会社)
- 県産材を活用した「幼児用オリジナルチェア」……………8 (株式会社 大一合板商事)
- 県産ヒノキの除菌消臭スプレー「ANTOKINOHINOKI(アントキノヒノキ)」……………8 (株式会社武田林業)
- 県産ヒノキを活用したスピーカー「KEYTONE」……………9 (IROHAWORKS(イロハワークス))
- 県産材を活用した内装用焼杉「青黒」……………9 (株式会社 共栄木材)
- 県産突き板を活用した「パーテーション「Grain Wall」……………10 (有限会社 官材単板工業)
- のぼりスタンドとキャリー機能がついた、組立式の移動可能なテーブル「TABOGI(タボギー)」……………10 (愛媛県森林組合連合会 木材加工センター)
- 県産材を使用した「ヴァイオリン」……………11 (合同会社 木生活)

### 【遊具】

- 県産スギを活用した子ども向けボルダリング遊具「トラバースcube」……………11 (株式会社木遊舎)
- 県産CLTを利用した乳幼児用遊具「MOKKAN(もっかん)」……………12 (合同会社 もがな)
- 県産ヒノキを活用した乳幼児向けのコマ「風華」……………12 (合同会社 もがな)

### 【木製小物】

- 県産ヒノキを活用した立体パズル「みきゃんの組み木」……………13 (森の工房)
- 愛媛県産広葉樹のみを使ったモザイクボード「Himezaic Board(ヒメザイク ボード)」……………13 (株式会社 大五木材)
- 県産スギ・ヒノキを活用した一輪挿し「ニッポンノシキ®ミドリ」……………14 (家具屋アカトシロ)
- 木製ツアーカードボード「ほめほめほめボード&カード」……………14 (久万造林株式会社)
- 県産材を活用した杉箸「杉結箸、祝い箸」……………15 (Office K-I(ケイ・アイ))
- 県産材の鉋屑を漉き込んだ「ふところがみ・杉/桧」……………15 (久万造林株式会社)
- 県産材を活用した「森のブックカバー」……………16 (Ast-アスト)
- 県産ヒノキを活用した「木のアクセサリー」……………16 (Little Branch)
- 県産スギ・ヒノキを活用した「カードホルダー」……………17 (四国加工 株式会社)
- 愛媛県産ヒノキを使用した「小型デスクトップパソコン」……………17 (株式会社LINK WOOD DESIGN)
- 愛媛県産ヒノキの木製テント/愛媛県産スギの変形ベンチ/愛媛県産スギの変形ミニテーブル……………18 (合同会社 木生活)
- 「着せ替えのできる木製腕時計」……………18 (愛媛県森林組合連合会)
- 県産スギ材を使用した「ペット用フードスタンドセット」……………19 (株式会社Tomo Yell)

## ●社会空間:産業や環境へ活用貢献ハーモニー

### 【産業用資材】

- 県産材パークを活用した燃料「Eco Light-エコライター」……………19 (株式会社 久万木材市場)
- 県産スギ・ヒノキを材料として使用した「調質性壁板」……………20 (有限会社 露口製材所)
- 県産スギ・ヒノキを活用した「木製新型パレット」……………20 (伊藤木材有限会社)

### 【外構資材】

- 県産スギ・ヒノキを活用した犬小屋「いぬのおうち」……………21 (愛媛県森林組合連合会 木材加工センター)
- 県産材を活用した組み立て式「サイクルスタンド」……………21 (株式会社 内子・森と町並みの設計社)
- 県産スギを活用した木製ルーバー「風の通り道」……………22 (有限会社 山田木材)

## ●インテリアへの木材活用事例……………23

## 木造ユニットボックス「MOVACO(モバコ)」

- ・箱と箱を自由に組み合わせるユニットボックス
- ・使い方はアイデア次第  
(スタンダードタイプからオーダータイプまで、用途に合わせたボックス製作が可能)
- ・解体工事費が安価で、廃棄処分が安易



こんな所に使えます!

駐車場等の遊休地における商業活用、一般住宅の収納や趣味室等に活用できます。

木造ユニットボックスは、ヨーロッパや北米で一般的に普及しており、わが国においても、環境意識の高まりや土地利用面積に限りある大都市圏での需要が高まりつつあります。そこで県産木材の利用拡大も促進されるものとして、調査研究を進め、木造ユニット工法による新たな製品(「モバコ」)を開発しました。MOVACO(モバコ)は、建築確認も必要なく、手軽なセカンドハウスとしてご利用いただけます。



どんな商品?

形状・用途	四角形・販売店舗、飲食店、勉強室、アトリエ、事務室、レッスン室、収納室 他
特徴	自由に組合せて、移設ができる 動く「木の箱」
バリエーション	基本サイズ:S(1坪)/M(1.5坪)/L(2坪)複数の組合せ可能
材料	骨組み:杉・桧 箱:針葉樹合板 外装:杉板貼り 屋根:つなぎ目の無い長尺シート
包装形態	なし
供給能力	注文生産
希望小売価格	要相談
最少ロット数	1個
納期	要相談

会社名 有限責任事業組合 木々学舎  
 所在 愛媛県西条市明屋敷131番地2(県西条産業情報支援センター内)  
 TEL 0897-53-0010 FAX 0897-53-0011  
 E-mail info@saijo-sics.co.jp

## 県産材を活用した「耐震シェルター」

- ・部屋の中に新たな部屋を作る
- ・南海トラフ巨大地震に備え、家屋の倒壊から身を守る
- ・住宅一棟規模の改修ではなく、手軽に一室を補強可能



こんな所に使えます!

一般住宅等の寝室や幼稚園等の遊戯室の避難所として活用できます。

将来、発生が予想される南海トラフ巨大地震に備え、とりわけ築年数が経過した木造住宅の耐震補強が急がれています。しかし住宅一棟の改修費は多額であり、耐震化が遅れているのが現状。そこで当社では、「安価で頑丈な」部屋“の開発ができないか、それが県産材で可能にならないか”を考え、「愛媛県型耐震シェルター」を開発しました。



どんな商品?

形状・用途	県産木材を使った耐震シェルター
特徴	工期短く、手軽な価格
バリエーション	設置場所によって製作するオーダーメイド
材料	愛媛県産木材
包装形態	要相談
供給能力	要相談
希望小売価格	70万円より
最少ロット数	1個
納期	設置場所による・工事期間は約1週間

会社名 森松建設  
 所在 愛媛県今治市菊岡町浜991-2  
 TEL 0898-54-2980  
 FAX 0898-54-2980  
 E-mail k-morimatsu@shirt.ocn.ne.jp  
 HP http://www.morimatsu.jp





## 県産CLTを活用した 移動可能な建築物「CLTBOX」

- ・木材業界の新しい技術「CLT」を活用
- ・木目や木の肌触りを感じることができる現しの外観
- ・CLTパネルであるため、組立が簡単



こんな所に使えます!

簡易販売所、休憩所として使用できます。

新しい技術である「CLT」は2016年4月から一般利用がスタートしており、断熱性や遮音性等の複合的効果のほか、RCに比べて軽量であり、組立も簡単であることが大きな魅力です。

この商品はCLTの認知度をアップさせるために開発したものであり、新しい技術であるが故に開発には苦勞しましたが、屋内外での簡易な店舗、休憩所として活用できる移動組立可能な簡易建築物として完成しました。



どんな商品?

形状・用途	簡易販売所、休憩所等
特徴	CLT木部現し
バリエーション	—
材料	CLT90mm厚パネル
包装形態	—
供給能力	受注加工
希望小売価格	1式 1,000,000円(税抜)
最少ロット数	—
納期	約1ヵ月

会社名 HIRASOL (ヒラソル)  
 所在 愛媛県松山市北斎院652-6  
 TEL 080-2972-8101  
 E-mail hirasoL.hirano.daisuke@gmail.com

## 県産スギ・ヒノキ材を活用した「組立式の展示用ブース」

- ・組立、解体が容易な屋内設置型ブース
- ・様々なイベントで木材空間を演出
- ・無塗装なので心地よい木の香り



こんな所に使えます!

商業施設、イベント会場で使用できます。

愛媛県産の優良木材と金属パーツを使用した組立式の躯体であり、金属パーツを部分的に使うことにより、木材の難しい加工を減らし、簡単に木材空間を演出できる商品となっています。

解体するとコンパクトになるため、様々な場面で活躍することができます。



どんな商品?

形状・用途	屋内設置型展示用ブース
特徴	組立式
バリエーション	—
材料	スギ材、ヒノキ材
包装形態	—
供給能力	要相談
希望小売価格	400,000円(税抜、送料別途)
最少ロット数	要相談
納期	要相談

会社名 愛媛県森林組合連合会 木材加工センター  
 所在 愛媛県松山市中野町甲22番地  
 TEL 089-963-1118(代) FAX 089-963-1119  
 E-mail mokuzaikakou@aimori.or.jp

## 県産材を活用した「CLTドームハウス」

- ・CLTを活用した強度の高い商品！
- ・大きさは希望に合わせて変更可能、様々な用途に！



こんな所に使えます!

### 内部にベンチを設置することで休憩所などにも活用できます！

CLTを活用し、一般的な建築物とは一線を画した商品を作りたいと考え、開発しました。形状はCLTだからこそ可能になる、木造では珍しいドーム型を採用し、独自性のある外観になっています。

さらにこの製品は、大きさを変えることで様々な用途として使用可能となります。小さくすれば遊具となり、大きくすれば住居としてもご利用いただけます。



ドーム内装



ドーム型遊具

### どんな商品?

形状・用途	CLT90厚材を活用したドーム状
特徴	ドーム型
バリエーション	大きさが変更可能
材料	愛媛県産CLT
包装形態	組み立て済みでの納品
供給能力	受注生産
希望小売価格	200万円(基礎工事含む)※直径5Mサイズの価格
最少ロット数	1個～
納期	受注後約2カ月後

会社名 HIRASOL (ヒラソル)  
 所在 愛媛県松山市北斎院町652-6  
 TEL 080-2972-8101  
 E-mail hirasoLhirano,daisuke@gmail.com

## 県産材を活用した自在什器「ヒメゾウ」

- ・愛媛県産材100%の什器です。
- ・自宅や会社の家具や間仕切りとして、好みの形に組み合わせでき癒しの空間を演出できます。
- ・気軽に持ち運べ、ポップアップイベントなどのオリジナル什器としても利用できます。

こんな所に使えます!

### 2種類の長さの木材を積み重ね思いの什器を作ることができます。

材種は、癒しの香りと美しさのある桧と芳ばしく節や木目を楽しめる杉をご用意できます。

運搬や組立が手軽にでき、組立時には拍子木のような響きのいい音が楽しめます。



### どんな商品?

形状・用途	40mm×40mm×120mm/40mm×40mm×280mm(什器いろいろ)
特徴	手軽に様々な用途に利用できる什器
バリエーション	スツール、テーブル、シェルフ、パーテーション等
材料	愛媛県産材ヒノキまたはスギ
包装形態	段ボール等
供給能力	お問い合わせください
希望小売価格	お問い合わせください
最少ロット数	1
納期	お問い合わせください

会社名 エヌアソシエイツ 長井建築設計室  
 所在 愛媛県今治市桜井1-7-35  
 TEL/FAX 0898-47-3945  
 E-mail nagaiaa@gmail.com



## 県産ヒノキを活用した施設向けパーテーション 「ごっこパーテーション」

- ・パーツの組み合わせで自由に組み替えられるパーテーションセット
- ・取り付け取り外しはらくらく
- ・保育、教育の現場の木質化にどうぞ



こんな所に使えます!

**幼児教育施設 保育園幼稚園 こども園児童施設などに使用できます。**

乳幼児の多い施設では、ニーズの高いパーテーションでごっこ遊びもできるものがあればと思い開発しました。保育の現場の「木質化」のお手伝いとなり、また県産材をより多く活用することができます。

パーツを組み合わせることによって単なる間仕切りにとどまらず、スペースや年齢に応じて自由に組み合わせることができます。

取り付けは接続ボルトを六角レンチで締めれば設置完了。取り外しもらくらくです。



### どんな商品?

形状・用途	保育施設 一般家庭 サイズ
特徴	遊びの要素をとり入れた間仕切り
バリエーション	パーテーション ゲート 面展示本棚
材料	愛媛県産材ヒノキ集成材、ヒノキ無垢材
包装形態	ダンボール
供給能力	各パーツ10個/月 フルセット1セット/月
希望小売価格	30,475円(基本パーテーション)(税抜)/351,900円(フルセット)(税抜)
最少ロット数	1セット パーツ単位で受注可
納期	2週間-1カ月

会社名 株式会社木遊舎  
 所 在 愛媛県伊予市中山町佐礼谷1-213-1  
 TEL 089-968-0363  
 FAX 089-968-0364  
 E-mail taiken@mokuyusya.com  
 HP https://www.mokuyusya.com



## 県産ヒノキを活用した「和空(WAKU)」

- ・組立・解体が容易である
- ・枠の壁面を自由に組み合わせができる
- ・和紙は空気の流れを遮断せず、風や光を心地よく共有することができる



こんな所に使えます!

**一般住宅や店舗、事務所などに和の空間の持ち込めます。**

和空は2m四方の設置スペースがあればどこでも持ち運ぶことができ、商業施設のイベントや、部屋の間仕切りなどに設置する事ができます。



### どんな商品?

形状・用途	1850mm×1850mm×2100mm(高さ)
特徴	県産ヒノキを用いた移動式和室
バリエーション	個々に応相談
材料	愛媛県産ヒノキ材
包装形態	応相談
供給能力	応相談
希望小売価格	フレーム40万円・畳9,000円/@障子29,000円 @和紙52,000円/@パネル22,000円/@運賃別途、税抜
最少ロット数	1基
納期	2カ月程度

会社名 愛媛県森林組合連合会 木材加工センター  
 所 在 愛媛県松山市中野町甲22番地  
 TEL 089-963-1118 FAX 089-963-1119  
 E-mail mokuzaikakou@aimori.or.jp

## 県産材を活用した「媛ツキ」

- ・愛媛県産の媛すぎ・媛ひのきを使用した地産地消の素材です
- ・突き板として加工する事により建具やパーテーションなど様々な用途としてご使用頂けます
- ・セミオーダーに対応しているため設計や建物のコンセプトに合わせてご使用頂けます



こんな所に使えます!

### ドアやタンスなどの建材・家具に。

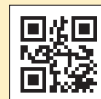
厚み・幅・長さ共にセミオーダーが可能のため建具・家具・パーテーション・カウンターなどあらゆる内装の素材として使用出来ます。また、素材としての販売だけでなく家具や建具など完成品としての販売も可能です。



### どんな商品?

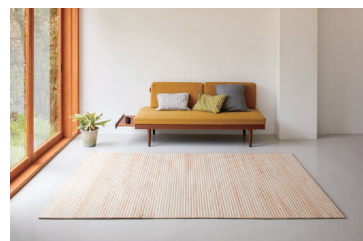
形状・用途	幅920mm/1220mm 厚み1mm~30mm 長さ1820mm/2120mm/2420mm
特徴	セミオーダー対応
バリエーション	媛ひのき(柎目・板目)/媛すぎ(柎目・板目)
材料	愛媛県ヒノキ材、スギ材
包装形態	1220mm x 2420mmまでのダンボール梱包
供給能力	要問合せ
希望小売価格	6,000円/㎡(厚み2.5mm)(税抜)
最少ロット数	1枚~
納期	2週間~4週間

会社名 株式会社 大一合板商事  
 所 在 愛媛県松山市太山寺町1225番地1  
 TEL 089-979-0753  
 FAX 089-979-5853  
 E-mail info@daiichigouban.com  
 HP https://d1gh.com



## 県産ヒノキを活用した「ロールウッド」

- ・釘・接着剤不要、敷くだけ簡単施工で手軽に木のある暮らしを
- ・サイズオーダー可能、ジャストサイズで美しい仕上がりを実現
- ・様々な表面デザインや形をご用意、豊富なバリエーションを楽しめます



こんな所に使えます!

### 賃貸のリフォームに最適です!

くるくる巻いたり、敷いたり、まるでカーペットのようなフローリング。施工は簡単、ただ敷くだけで手軽に無垢フローリングをお楽しみいただけます。釘や接着剤を使いませんので、解約時に現状復帰が必須となる賃貸のマンションや店舗、事務所などには特におすすめです。



### どんな商品?

形状・用途	カーペット・ラグ・お昼寝マット・キッチンマットなど
特徴	敷くだけで手軽に無垢フローリングを楽しめる
バリエーション	プレーン無節・プレーン節・山型・小波
材料	松
包装形態	1梱包30kg以内
供給能力	プランによる
希望小売価格	プランごとにお見積
最少ロット数	1枚
納期	プランによる

会社名 四国加工株式会社  
 所 在 〒792-0856愛媛県新居浜市船木4986-1  
 TEL 0897-44-7337  
 FAX 0897-44-4130  
 E-mail info@yoroi-kabuto.com  
 HP https://www.rakuten.ne.jp/gold/sikoku-kako/  
 担 当 鎌倉 真澄





## 県産材を活用した「幼児用オリジナルチェア」

- ・県産材を使用した幼児用デザイナーズチェア
- ・オリジナルデザインで受注可能
- ・レーザー彫刻でネーム印字可能



こんな所に使えます!

### 公共施設、宿泊施設等で使用できます。

木材などの自然素材が好まれる空間において、愛媛県産材を用いた、デザイン性の高い商品が作れないかと考えて開発をしました。

NCルータなどの機械と、職人の技を組み合わせ、更に自由度の高いデザインにも対応可能です。

完成品としてだけでなく、組立キットとしても提供可能なので、椅子づくりイベント等の各種イベントでも活用できます。



### どんな商品?

形状・用途	椅子
特徴	県産材を使用したデザイナーズチェア
バリエーション	要相談
材料	スギ材・ヒノキ材
包装形態	要相談
供給能力	要相談
希望小売価格	要相談
最少ロット数	1個
納期	要相談

会社名 株式会社 大一合板商事  
 所 在 愛媛県松山市太山寺町1225番地1  
 TEL 089-979-0753  
 FAX 089-979-5853  
 E-mail info@daiichigouban.com  
 HP https://d1gh.com



## 県産ヒノキの除菌消臭スプレー 「ANTOKINOHINOKI(アントキノヒノキ)」

- ・スタイリッシュなフォルムで、インテリアにも馴染むデザイン
- ・爽やかな香りとヒノキの消臭効果でタバコ臭・体臭など99%消臭!
- ・天然のヒノキを原料としているため、自分にも環境にも優しい



こんな所に使えます!

### ソファや寝具、スーツ衣料など洗えないものをリフレッシュ!

「アントキノヒノキ」は、愛媛県内子町の森林で育ったヒノキの葉や枝から香りの成分を抽出したヒノキ精油由来の除菌消臭ミストです。

数百年前、数十年前に先人が丁寧に植林してくれたヒノキ。あのときのヒノキがあるからこそ生まれたのが「アントキノヒノキ」なのです。

ヒノキの除菌消臭効果で手軽に掃除をしながら森林浴が体感でき、生活のあらゆるシーンでお役にたちます。



### どんな商品?

形状・用途	スプレーボトルタイプ(150ml)の除菌消臭用スプレー
特徴	愛媛県産ヒノキの除菌消臭効果、森林浴の香り、軽量
バリエーション	-
材料	愛媛県産ヒノキの枝葉、木片、ほか樹木系精油など
包装形態	ボトル個包装
供給能力	年間300~400本
希望小売価格	1,800円(税抜) ※150ml
最少ロット数	1本よりネット販売、卸販売は各社と交渉
納期	2~3日で配送、ほか在庫状況・発送場所による

会社名 株式会社武田林業  
 所 在 愛媛県喜多郡内子町寺村2478-6  
 E-mail store@4est.co.jp  
 HP https://4est.co.jp



## 県産ヒノキを活用したスピーカー「KEYTONE」

- ・ヒノキならではのクリアな音質と柔らかな音色！
- ・ヒノキの色合いや香りを音楽にプラスし、癒しの空間を！



こんな所に使えます!

ご家庭や職場などに設置し、  
リラックスした時間をお愉しみください。

ヒノキを生活の中でさらに利用できないか、その用途を探している中で、ヒノキの音響が柔らかいということを知り、開発をスタートしました。

ヒノキは柔らかな音響特性をもつスピーカーの素材として優れており、さらにヒノキ集成材は木目の混在と接着材の影響で、もともと素材の音響よりクリアな音色も出すことができます。

また、実際に音を確かめてほしいとの思いから、木製雑貨を取り扱う「木生活」と連携し、ショップ内に展示、販売しております。ぜひご来店いただき、柔らかさとクリアさのバランスの取れた音色を、お確かめください。



どんな商品?

形状・用途	標準 KEYTONE01 (W180×D200×H300)
特徴	ヒノキの音響特性を生かしたスピーカー
バリエーション	大型スピーカー、スマホスタンド型、iPadスタンド型
材料	愛媛県産ヒノキ集成材
包装形態	段ボール箱に梱包
供給能力	月5台程度
希望小売価格	12,000円(税抜)
最少ロット数	受注生産のため1セットから
納期	2週間程度

会社名 IROHAWORKS (イロハワークス)  
 所 在 愛媛県松山市空港通り4丁目9-27  
 TEL 080-3926-7175  
 FAX 089-974-5398  
 E-mail miyaura@sgr.e-catv.ne.jp  
 販 売 合同会社 木生活  
 所 在 愛媛県松山市住吉1-5-15  
 HP <https://mokuseikatu.theshop.jp/>



## 県産材を活用した内装用焼杉「青黒」 セイ コク

- ・表面加工しているので炭が手につきにくい！
- ・伝統的な焼杉を使って新しい空間デザインを！



こんな所に使えます!

事務所や店舗等におすすめです！

焼杉は杉板の表面を焼き炭化させ、耐久性を高めた製品です。海外でも焼杉(焼き板)の使用は増加しており、伝統的な焼杉の風合いを建築内装材として使用することで、新しい空間のデザインができます。

焼杉を内装材として使用するにあたってネックとなる、表面の炭化部分をどのように固定化するかを研究し、商品開発に至りました。



どんな商品?

形状・用途	3m or 4m×105mm×15mm
特徴	炭が手につきにくい焼杉
バリエーション	既製品寸法のみ
材料	愛媛県産スギ
包装形態	8枚/束
供給能力	最大1,000m <sup>2</sup> /月
希望小売価格	お問い合わせください
最少ロット数	1束～
納期	受注後約2週間

会社名 株式会社 共栄木材  
 所 在 愛媛県伊予市三秋1130-1  
 TEL 089-983-5733  
 FAX 089-983-5734  
 E-mail otoiawase@kyoei-limber.co.jp  
 HP <https://www.kyoei-lumber.co.jp>





## 県産突き板を活用したパーテーション「Grain Wall」

- ・軽量で持運びが簡単！
- ・ヒノキ突き板を編み上げた美しい面材！



こんな所に使えます!

組み合わせ次第で、パーテーションから簡易な個室まで自由に空間を仕切れます。

愛媛県産ヒノキの突き板を編み上げて面材としているため、軽量で運搬や組み立てが容易であり、ヒノキの持つ柔らかな板目の風合いを全面的に表すことで、圧迫感のないパーテーションとなっています。

連結は簡易な金物で簡単に行えるようにし、平時は事務所内のインテリアとして、災害時など非常事態時には、避難場所でのプライバシー確保などに使用できます。



### どんな商品?

形状・用途	幅900mm×高1,800mm×厚30mm
特徴	ヒノキ突き板を編み上げた軽量のパーテーション
バリエーション	オーダーによりサイズ変更可能
材料	面材部:愛媛県産ヒノキ 構造部:愛媛県産スギ
包装形態	なし
供給能力	50枚/月
希望小売価格	15,000円/枚(設置・連結用金具は別途料金)
最少ロット数	1枚~
納期	約1カ月(数量により変動)

会社名 有限会社 官材単板工業  
 所 在 愛媛県八幡浜市保内町喜木1番耕地235-1  
 TEL 0894-36-0232 FAX 0894-37-3267  
 販 売 合同会社 木生活  
 所 在 愛媛県松山市住吉1-5-15  
 TEL・FAX 089-950-4799

## のぼりスタンドとキャリー機能がついた、組立式の移動可能なテーブル「TABOGI(タボギー)」

- ・アウトドアやイベント出店でも大活躍する本格的な木製テーブル。
- ・4つのステップだけでひとりで簡単に組立することが可能。
- ・軽くてかさばらず丈夫。
- ・台車部分をベースに敷くことで、ガタつきにくく、それぞれの部材が差し込み設計になっているため、安定して使用することができる。



こんな所に使えます!

軽量のため女性でも楽々荷物を運ぶことができる!

4ステップだけでひとりで簡単に組立ができるため、アウトドアやイベント出店時にテーブルや陳列台としても使用可能。



### どんな商品?

形状・用途	W900×D600×H760 mm(組立時) W1105×D600×H150 mm(折り畳み時) 組立式移動型テーブル
特徴	軽量で簡単に組立可能であり、小回りの効くタイヤ付き
バリエーション	天板はヒノキ(クリア)またはスギ(ブラウン)から選択可能。
材料	天板:ヒノキまたはスギ 脚・フレーム部:ヒノキ 台車部:鉄
包装形態	要相談
供給能力	受注生産
希望小売価格	-
最少ロット数	1基
納期	要相談

会社名 愛媛県森林組合連合会 木材加工センター  
 所 在 愛媛県松山市中野町甲22番地  
 TEL 089-963-1118 FAX 089-963-1119

## 県産材を使用した「ヴァイオリン」

- ・愛媛県産ひのきとサクラを使用し、松山市在住のヴァイオリン作家である西村氏の手による県産材ヴァイオリンです。
- ・材の特性を活かすため通常より膨らみを持たせた形状から生み出される音は、ヴァイオリンが開発された初期のころの音に近いとの評価を受けています。



こんな所に使えます!

県内で行われるイベントなどで使用されることを期待している。

県産材で製作されていることで愛媛県のアピールに繋がり、また地域材の有効活用の観点から、環境に対する配慮をイメージさせることができ、演奏を通じて多くの人に県産材のすばらしさを訴求できると考える。

世界情勢の変化により、主にヴァイオリンの材料とされてきた木材の、日本での入手が困難となる中、県産材を使い製作できないか検討した結果、表面にヒノキ、裏板・側板・ネックにサクラを使用し作成することとした。

ヴァイオリンの製作に協力いただいた西村氏は松山市出身。イタリアのクレモナで弦楽器製作の修行をされ、現在は松山市柳井町で弦楽器工房「La chiabe di basso」を開き、弦楽器全般の製作・修理などに携わっています。



どんな商品?

形状・用途	L約600mm×W約200mm×H約70mm 楽器(ヴァイオリン)
特徴	表板にヒノキ、裏板・側板・ネックにサクラを使用
バリエーション	-
材料	表板:ヒノキ 裏板・側板・ネック:サクラ
包装形態	-
供給能力	年間2本程度
希望小売価格	1本から個別見積りにより対応
最少ロット数	1本から受注生産
納期	受注後約7ヶ月

会社名 合同会社 木生活  
 所 在 松山市住吉2丁目7-23  
 TEL/FAX 089-950-4799  
 E-mail mokuseikatu@gmail.com  
 HP https://mokuseikatu.theshop.jp



## 県産スギを活用した子ども向けボルダリング遊具「トラバースcube」

- ・遊びながらバランス感覚が養える
- ・ルートセットも自由自在で、組立分解もでき移動やお手入れも可能
- ・カーボンオフセットクレジット250kgつき



こんな所に使えます!

保育園や幼稚園、こども園や児童施設や商業施設のキッズスペースなどに使用できます。

近年注目されてるボルダリングを身近な遊びとして取り込めないか考え、開発しました。ホールドの取り付けパターン(ルートセットといいます)を学ぶため、実際にクライミングジムに通って、体験してみました。

子供向けボルダリング遊具。県産材スギを活用した1m20cm四方の箱型遊具です。ホールドをうまく配置することで遊びながらバランス感覚を養うことができます。



どんな商品?

形状・用途	保育施設 商業施設のキッズルーム
特徴	県産材を活用したバランス感覚が養える遊具
バリエーション	屋内向け/屋外向け
材料	愛媛県産スギ(本体) ホールド(ポリエチレン)
包装形態	各パネルに分けて包装 エアキャップ及び巻きダンボール
供給能力	1個/月
希望小売価格	24万円(屋内向け)/28万円(屋外向け)/ホールドは別売(税抜)
最少ロット数	1
納期	1ヵ月半~2ヵ月

会社名 株式会社木遊舎  
 所 在 愛媛県伊予市中山町佐礼谷1-213-1  
 TEL 089-968-0363  
 FAX 089-968-0364  
 E-mail taiken@mokuyusya.com  
 HP https://www.mokuyusya.com





## 県産CLTを活用した乳幼児用遊具 「MOKKAN(もっかん)」

- ・CLTの持つ強度と加工性を最大限に活かしたこれまでにない遊具
- ・独自開発の継手で簡単に組立、分解ができる構造
- ・子どもの創造性を引き出すシンプルなデザイン



こんな所に使えます!

イベントや施設での屋内遊具として使用できます。

CLTの強度と加工性を活かした遊具をつくりたいと思ったことがきっかけとなり、開発をスタートし、多くの試作を経て継手部分の形状を独自開発し、強度を保ちつつ、簡単に組立のできる形状に辿り着きました。

「のぼる」、「くぐる」、「わたる」といったアクティビティを兼ね備え、ごっこ遊びのステージとして活用できるほか、地震等の際、遊具内に入ること落下物から身を守る確率が高くなることから、被災シェルターとしての側面もあります。



どんな商品?

形状・用途	1パネル 1200mm×1200mm×90mm 乳幼児向け遊具
特徴	強度、組立易さ、遊びの多様性
バリエーション	四角、丸、三角、豆型の4種の穴形状
材料	ヒノキCLT
包装形態	-
供給能力	2セット/1日あたり※4枚のパネルで1セットとなっております。
希望小売価格	1パネル 95,000円(税抜)
最少ロット数	パネル1枚より
納期	CLT材入荷後約5日/1パネルあたり

会社名 合同会社 もがな  
 所在 愛媛県松山市二番町2-6-5  
 TEL 089-932-3685 FAX 089-903-8083  
 E-mail info@mogana.work

## 県産ヒノキをした乳幼児向けのコマ「風華」

- ・乳幼児にも回しやすい形状で、軽くて丈夫!
- ・日本を代表する桜と梅をモチーフ!



こんな所に使えます!

舐めても安全な塗料を使用しているので、乳児の歯固めにも安心!

現代の玩具として、人気の高い海外製のコマに負けない日本製のコマを開発しようと企画しました。立体的な形状をNCルーターで加工するためのデザイン、プログラミングに苦労しましたが、試行錯誤の結果、このコマは上から「フーツ」と息を吹きかけるだけで回る新しいコマになりました。

乳幼児の玩具としてだけでなく、高齢者の手遊び玩具や、海外からの観光客への土産物としても最適です。



どんな商品?

特徴	歯固めにも使えるコマ
バリエーション	桜、梅の2種類のデザイン
材料	愛媛県産ヒノキ
包装形態	専用紙箱
供給能力	月500個程度
希望小売価格	お問い合わせください
最少ロット数	1個~
納期	1週間~

会社名 合同会社 もがな  
 所在 愛媛県松山市二番町2-6-5  
 TEL 080-2971-3782 FAX 089-903-8083  
 問合せ先 株式会社 アプティ  
 E-mail info@aptytoys.co.jp  
 HP https://www.aptytoys.co.jp



## 県産ヒノキを活用した 立体パズル「みきゃんの組み木」

- ・愛媛県のイメージアップキャラクターみきゃんがかわいい組み木に
- ・無塗装なのでヒノキの香りがふんだんにします



こんな所に使えます!

木製玩具として遊べるほか、自立型なので、  
オーナメントとして使用できます。

みきゃんの丸みのあるフォルムと木のぬくもりをマッチさせています。

糸鋸などを使って、すべて手作りで仕上げているので、あたたかみのある商品になっています。幼児などの木育教材として利用できるほか、組み立て後は自立することができるので、お部屋のインテリアの一部としても利用できます。

愛媛県の観光土産や出産祝いとしてもいかがでしょうか?

ほかに、基本型みきゃん、チェーンソーみきゃんのパターンを取り扱っています。



どんな商品?

形状・用途	高さ24cm×横14.5cm×幅5cm
特徴	立体パズル
バリエーション	本体(パーツ6つ程度)
材料	愛媛県産材ヒノキ
包装形態	ダンボール
供給能力	10個/月
希望小売価格	15,000円(税抜)
最少ロット数	1個
納期	2週間程度

会社名 森の工房  
 所在 四国中央市金田町金川1784-2  
 TEL 0896-56-0469  
 FAX 0896-56-7560  
 E-mail morii22@cosmostv.jp  
 HP http://morinokoubow.jw-hp.com



## 愛媛県産広葉樹のみを使ったモザイクボード 「Himezaic Board(ヒメザイク ボード)」

- ・木は森にだけあるのではない! 町にある木だって使い方次第でオモシロイモノが生まれる!
- ・普段はあまり顧みられない愛媛の様々な広葉樹にスポットライトを当てた意匠性の高いモザイクボードです。

こんな所に使えます!

愛媛県産材にこだわった人、また通常の積層ボードでは面白味がない、  
もっと個性が欲しいという場面で使えます。

愛媛県は全国的にも有数の林業県です。しかし主に利用されるのはヒノキやスギといった一部の針葉樹がほとんどで、広葉樹の利用は多くはありません。

木は森にだけでなく、町の中にだってたくさんあります。街路樹や公園木、神社や学校、庭木などの低木から灌木まで。それら景観美化の役目を終えて伐採された木を無駄にしたい、そんな思いから普段は陽の目をあびることの少ない広葉樹を集めた積層のフリーボードが生まれました。

およそ20~30種類の愛媛県産の広葉樹がランダムに組み合わせられています。愛媛の広葉樹の個性を楽しんでください!



どんな商品?

形状・用途	2000mm×500mm×30mm カウンターやテーブルなど
特徴	多樹種の県産広葉樹で作った唯一の商品
バリエーション	-
材料	愛媛県内産の広葉樹
包装形態	ダンボール梱包
供給能力	月間10枚程度(素材集材状況による)
希望小売価格	38,000円(税抜・送料別)
最少ロット数	1枚~
納期	受注後約1週間(在庫次第)

会社名 株式会社 大五木材  
 所在 愛媛県松山市平田町455  
 TEL 089-979-2238  
 FAX 089-979-2239  
 E-mail info@morinokakera.jp  
 HP http://morinokakera.jp





## 県産スギ・ヒノキを活用した一輪挿し 「ニッポンノシキ®ミドリ」

- ・木製パーツと試験管を自由に組み合わせて、お好きなカタチに飾ってください！
- ・無塗装、うづくり仕上げですので木目・香りを楽しめます！
- ・県外、海外からの訪問者へ、愛媛・日本のお土産として！



こんな所に使えます!

自分で使うのもよし、贈り物としてもお使いいただけます。

3つの木製パーツと試験管を自由に組み合わせ、自分だけのオリジナルをつくることができます。飾る花や置く場所、添える小物などに合わせて形を変えて、日本の四季を彩る和やかな空間づくりを楽しめます。説明書には折り紙を折ることができる遊び心も盛り込まれております。

県外・海外へのお土産、新築のお祝い、引き出物、退職の記念にいかがでしょうか？



どんな商品?

形状・用途	木製パーツ80mm角・60mm角・40mm角、高さ各18mm 試験管90mm/土産、贈答、自宅用
特徴	3つの木製パーツと試験管で構成された一輪挿し。 いろいろな組合せで好きな形に形成できる
バリエーション	なし
材料	愛媛県産スギ、ヒノキ
包装形態	1個
供給能力	100個/月
希望小売価格	3,700円(税抜)
最少ロット数	1個
納期	在庫があれば一週間程度(作成予定によって変わる)

会社名 家具屋アカトシロ  
所 在 伊予市下吾川1867-1  
TEL/FAX 089-916-6514  
E-mail info@akatoshiro.com  
HP http://akatoshiro.com



## 木製ツアーカードボード 「ほめほめほめボード&カード」

- ・県産材を使用した観光用木製ツアーボードとカード
- ・お客様の用途に応じて、フルオーダーが可能



こんな所に使えます!

久万高原道の駅「天空の郷さんさん」に設置し、多くの方に利用いただいている。道の駅情報室で、お好みのカードを入手できます。

久万高原町に訪れる人が、より久万の魅力を楽しめるようにしたいと考え、一般的な情報(雑誌やHPなど)だけでなく、地元の人しか知らない情報(場所や人、商品)などに的を絞ったカード「ほめほめほめカード」を作成し、県産材を使用した観光用木製ツアーボード「ほめほめほめボード」とともに、観光施設等で情報提供しています。

このようなカードと県産材を使用した観光用木製ツアーボードで地域の魅力を発信してみませんか。



どんな商品?

形状・用途	ボード・観光/宣伝
特徴	黒板塗料を塗った木製ボードと 名刺二つ折りサイズのツアーカード
バリエーション	様々
材料	スギ・ヒノキ・アクリル
包装形態	要相談
供給能力	要相談
希望小売価格	要相談(5,000円(税抜)~)
最少ロット数	1
納期	1~2週間

会社名 久万造林株式会社  
所 在 愛媛県上浮穴郡久万高原町菅生2-1326-1  
TEL 090-6284-4262  
FAX 0892-21-1760  
E-mail kuma@zourin.com  
HP https://www.zourin.com



## 県産材を活用したスギ箸「杉結箸、祝い箸」

- ・既存商品のほかに水引や台紙などお客様の用等に応じて、オーダーが可能
- ・レーザー印字も対応可能



こんな所に使えます!

久万高原町の久万美術館などで購入することができます。平成26年からは、JR四国の伊予灘ものがたりの社内食事に使用されています。(別注レーザー刻印品)

割り箸という使い捨てで、環境破壊にも通ずるという意見がありますが、国産材の割り箸は、製材過程における端材(チップ材)を最後まで使い切るという日本古来の利用方法です。多くの人がこのことを理解し、使用することで、木を大切に扱い、日本の山が元気になってくれるように願いを込めて製作しました。

県産材のスギ箸をパッケージングから開発し、多くの消費者が昔ながらの木製箸を使用できるようにしました。原材料から製品になる過程で、防腐剤や漂白剤などの薬品を使用せず製作され、環境にも体にもやさしく、安全な商品です。



どんな商品?

形状・用途	お箸
特徴	県産スギを使用し、原材料から製品まで薬品を使用せず製作
バリエーション	様々
材料	スギ
包装形態	ビニール、プラ
供給能力	要相談
希望小売価格	500円(税抜)~
最少ロット数	1
納期	1~2週間

会社名 Office K・I(ケイ・アイ)  
 所在 愛媛県上浮穴郡久万高原町菅生2-1326-1  
 TEL 090-6284-4262  
 E-mail info@office-ki.com

## 県産材の鉋屑を漉き込んだ「ふところがみ・杉/桧」

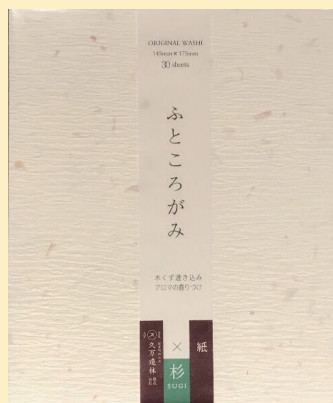
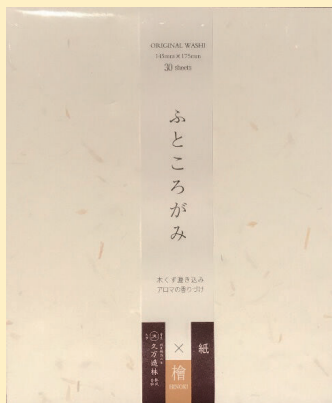
- ・久万高原町産のスギ・ヒノキを漉き込んだ和紙で作った懐紙(かいし)
- ・和紙は手すき和紙等で有名な西予市三瓶で生産



こんな所に使えます!

敷き紙やコースターなどに使用できます。

木工製品の 카테고리を広げたいとの思いから、オリジナルの「紙」を開発しました。紙という素材で、今までにない様々なバリエーションの木工製品が作れるようになり、敷き紙やコースター等ちょっとした大人のこころづかいに最適です。



どんな商品?

形状・用途	和紙(145mm×175mm) 懐紙・敷き紙・一筆箋など
特徴	久万高原町産のスギ・ヒノキを漉き込んだオリジナル和紙
バリエーション	杉/檀紙Verと桧/奉書紙Ver
材料	和紙・スギ・ヒノキ
包装形態	ビニール袋梱包/各30枚
供給能力	-
希望小売価格	380円(税抜)
最少ロット数	1
納期	約1週間以内(大量ロットは要相談)

会社名 久万造林株式会社  
 所在 愛媛県上浮穴郡久万高原町菅生2-1326-1  
 TEL 090-6284-4262  
 FAX 0892-21-1760  
 E-mail kuma@zourin.com  
 HP https://www.zourin.com/





## 県産材を使用した「森のブックカバー」

- ・木材に特殊な加工を施し、割れにくく、裁縫も可能
- ・木の手触りや香りを楽しめます
- ・県産材を使用した木のしおり付き

こんな所に使えます!

### プレゼントや自身の愛用品に最適です!

ブックカバーに使っている木のシートは、突板を特殊技術で加工したものを利用しており、柔軟で割れにくい生地となっています。

木の手触りや香りはリラクゼーション効果があり、まるで森林の中で読書をしているような心地よい気分になさしてくれます。

森林に健康なサイクルをつくるには、木を積極的に利用する消費活動が必要であり、森のブックカバーのように木製品を身近に持つこと(木生活)は、愛媛の森林を守ることに繋がります。



木生活

MOKU SEIKATU  
harmony between people and nature

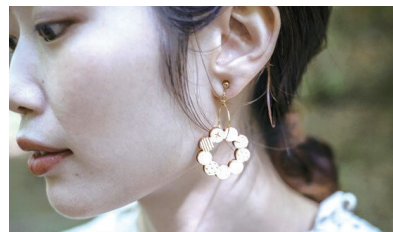
### どんな商品?

形状・用途	ブックカバー(文庫本サイズ)
特徴	木の手触りを楽しめる
バリエーション	BIRD、TREE、KOKABUの3種類デザイン
材料	ヒノキ・スギ・他
包装形態	ブックカバー1個、木のしおり1個
供給能力	50~100個/月
希望小売価格	3,300円(税込)
最少ロット数	要相談
納期	要相談

会社名 Ast-アスト-  
 所在地 愛媛県松山市桜ヶ丘8-4  
 TEL 080-2979-7050 FAX 089-953-1595  
 E-mail shinsuke.kataoka1974@gmail.com

## 県産材ヒノキを活用した「木のアクセサリ」

- ・軽い着け心地で、一日中着けてもストレスフリー!
- ・愛媛の自然や、愛媛らしいモチーフのデザイン



こんな所に使えます!

### 普段使いからちょっとしたドレスアップまで幅広いシーンに!

デザイン性の高い県産材のアクセサリを開発することで、山や木に関心のある方はもちろん、特に木に興味を持っていない方にも手に取ってもらい、木材をより身近に感じてもらいたいと考え開発しました。

デザインを生かすため原料のヒノキ板は3mmの厚みのものを特別に作製しています。着け心地も良く可愛いアクセサリで、日常に森の空気をプラスしませんか。



### どんな商品?

形状・用途	アクセサリ
特徴	自然や愛媛らしいモチーフを織り込んだデザイン
バリエーション	ピアス、イヤリング、ブローチ、ヘアゴム
材料	愛媛県産ヒノキ
包装形態	台紙
供給能力	50個/月
希望小売価格	1,200~3,500円(税抜)
最少ロット数	要相談
納期	要相談

会社名 Little Branch  
 所在地 愛媛県東温市滑川甲2407  
 TEL 090-3884-8537  
 E-mail info@littlebranch.jp  
 HP https://littlebranch.jp



## 県産スギ・ヒノキを活用した「カードホルダー」

- ・無機質になりがちなオフィス環境に木の心地よさを！
- ・豊富なカラーバリエーションで自分らしさを演出！



こんな所に使えます!

### ビジネスの場で、IDカードホルダー・名刺ホルダーとして使用できます。

この愛媛県産材を使用した「IDカードホルダー」は、昨今深刻な問題として取りざたされるプラスチックごみ問題に着目し、プラスチック製品の代替品としての木材に対するニーズを汲み取って開発した製品です。プラスチックは石油から製造されているため、自然環境の中で安易に分解されず、人や自然に悪影響を与える可能性があります。それに対して木材は「枯渇しない天然資源」として持続可能な社会の構築や自然環境の保護に貢献できる素材です。この製品をきっかけとして、そうした木材の本質的な価値が見直され、また、新たな価値創造につなげるチャンスを創出することができればと考えています。



### どんな商品?

特徴	軽く、すっきりしたシンプルなデザイン
バリエーション	本体:[クリア]スギ、ヒノキ [カラー]スギ(6色) ストラップ:牛皮(7色)
材料	愛媛県産スギ・ヒノキ
包装形態	化粧箱入り
供給能力	打合せによる
希望小売価格	5,000円(税抜)
最少ロット数	1個~
納期	発注数による

会社名 四国加工 株式会社  
 所在 愛媛県新居浜市船木4986-1  
 FAX 0897-44-4130  
 E-mail info@yoroi-kabuto.com  
 HP <https://www.rakuten.ne.jp/gold/sikoku-kako/>



## 愛媛県産ヒノキを使用した「小型デスクトップパソコン」

インテリア性に優れた木製のデスクトップPC。



こんな所に使えます!

### オフィス環境を、よりお洒落な環境へ!

リモートワーク等で日々変化するオフィス環境を、よりお洒落な環境を作る中で、従来のPCと異なり、自然素材でリラックスできるオフィス環境作りに特化したデザイン性。

「オフィス環境の木質化」の業務依頼を受けることが多く、オフィス用のPCも木質化できないか・・・から開発した。



### どんな商品?

特徴	幅約12cm×高さ約12cm×奥行約12cm (モニターに繋いで使えるPC。Core3 8 or 11)
特徴	木製ケースに入ったキューブ型のPC本体
バリエーション	ヒノキ製(クリアor白木塗装)
材料	愛媛県産ヒノキ
包装形態	専用梱包段ボール
供給能力	月10台(ただしPC本体在庫に基づく)
希望小売価格	Core i3 8世代モデル 88,000円 Core i3 11世代モデル 110,000円
最少ロット数	1台~(送料別途)
納期	国内在庫がある場合1週間(海外から発送の場合2週間)

会社名 株式会社LINK WOOD DESIGN  
 所在 愛媛県伊予郡砥部町三角289-1  
 TEL 089-997-7759  
 FAX 089-907-0788  
 E-mail info@linkwooddesign.com  
 HP <https://linkwooddesign.com>





## 愛媛県産ヒノキの木製テント／愛媛県産スギの変形ベンチ／愛媛県産スギの変形ミニテーブル

- ・テントはしっかりとした構造で、組み立てたまま長期間の使用にも耐えうる。
- ・変形ベンチは椅子⇔テーブルの変形が容易で、使い勝手が良い。
- ・変形ミニテーブルは、コンパクトに収納でき、ソロキャンプなどで活用の幅が広い。

こんな所に使えます!

### 使用しない場合は分解して、コンパクトに置いておくことが可能。

テントは軽トラックに合わせたサイズとなっているので、軽トラックをキャンピングカーのように扱うことができ、積んだままキャンプ場へ、そのままソロキャンプ、という使い方ができる。

変形ベンチは、普段はベンチとして、人が集まり食事をするときなどに展開して、椅子付きのテーブルとして活用できる。アウトドアのみでなく、インドアにも利用可能。

変形ミニテーブルは、バッグ型から簡単にテーブルにすることができ、木製テント内での飲食時などに活用できるサイズ。



木製テント



変形ベンチ



変形ミニテーブル

どんな商品?

形状・用途	テント:L1820mm×W1350mm×H1725mm ベンチ:L1400mm×W1236mm×H750mm(テーブル時) ミニテーブル:L665mm×W400mm×H255mm いずれもアウトドア用の木製テント、テーブルに変形するベンチ、バッグサイズに折りたためるミニテーブル
特徴	テントについては軽トラックの荷台に積載できるサイズとすることで、軽トラックを使ったソロキャンプに活用できるサイズとした。
バリエーション	ベンチ・ミニテーブルと組み合わせて木製アウトドアのシリーズとして開発した。
材料	テント:構造部はヒノキ ベンチ:スギ間柱 ミニテーブル:スギ胴縁材
包装形態	-
供給能力	受注生産
希望小売価格(予定)	テント:60万円/基 変形ベンチ:12万円/基 変形ミニテーブル:18,000円/基(いずれも塗装なしの場合)
最少ロット数	-
納期	テント生地は県内業者への発注で、製造には約2か月必要。ベンチ及びミニテーブルは、受注後約2週間。

会社名 合同会社 木生活  
所在地 愛媛県松山市住吉二丁目7番23号  
TEL・FAX 089-950-4799  
E-mail miyaura168@sgr.e-catv.ne.jp  
HP https://mokusaiikatv.theshop.jp/



## 「着せ替えのできる木製腕時計」

- ・愛媛県は古より「愛比売(エヒメ)」を語源とする全国で唯一、神名を持つ県。この神話の媛の愛が宿る「愛媛」で長い月日を育った木、「クヌギ」「ケヤキ」「サクラ」の3樹種で腕時計にしました。
- ・ベルトとの組み合わせは33種類。

こんな所に使えます!

### 大切な人や自分自身へのプレゼントにいかがでしょうか。

【木言葉】

櫟(クヌギ): 穏やかさ、蓄え、母なる木

樺(ケヤキ): 幸運、長寿、崇高

桜(サクラ): 精神美、優美、真実の愛

それぞれの「木言葉」を言霊として、正確な時を刻み、生活を司る時計です。

ひとつひとつ異なる木目や色味の中から本体を選び、ベルトを組み合わせ、思いのこもった腕時計を完成させてください。

もともと木製時計を取り扱っていたが、既製品は腕時計本体とベルトの両方が木製であり、特に接合部分において割れやすい、壊れやすいといった難点がありました。そこで、ベルト部分が取り外しできるような木製腕時計を開発いたしました。



どんな商品?

形状・用途	本体:φ38mm、文字盤:20mm、ベルト幅:22mm(木製腕時計)
特徴	ベルトの交換が可能な木製腕時計
バリエーション	本体:櫟、樺、櫻の3種類 ベルト:シリコンベルト、革ベルト、木ベルト
材料	櫟(クヌギ)、樺(ケヤキ)、櫻(サクラ)
包装形態	専用紙箱
供給能力	数量限定
希望小売価格	-
最少ロット数	-
納期	要相談

会社名 愛媛県森林組合連合会  
所在地 松山市三番町4丁目4-1  
TEL 089-941-0164  
FAX 089-941-0550  
E-mail info@aimori.or.jp  
HP http://aimori.or.jp



## 県産スギ材を使用した 「ペット用フードスタンドセット」

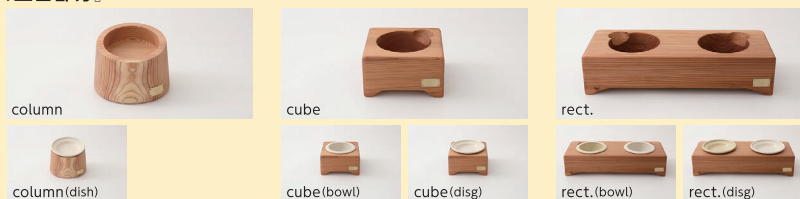
- ・食べやすい形のボウル、手入れのしやすい丈夫なディッシュ、そして安心安全な素材を使ったスタンド
- ・機能性はもちろん、お部屋のアクセントになるデザインならなおさら素敵
- ・丈夫でお手入れのしやすい砥部焼は、愛媛を代表する工芸品

こんな所に使えます!

自宅の保護猫がご飯を食べにくそうにしているのを見て開発。

- ・ペットと同伴可能なホテル(都市部)の1部屋に1セット設置しては?
- ・ペットとの生活を前提に作られたモデルルームに展示しては?
- ・ペットを飼われている方で、新築住宅を購入した時のご成約特典としては?

「土台部分」



「砥部焼皿2種類 (bowl / dish)」



どんな商品?

形状・用途	「土台部分」
	column 直径:上部約15cm 下部約18cm 全高:手前約10cm 奥約13.5cm 穴の直径:約12.5cm / 穴の深さ:約4cm cube 縦:約18cm / 横:約18cm 全高:手前約10cm 奥約13.5cm 穴の直径:約12.5cm / 穴の深さ:約6.5cm rect. 縦:約18cm / 横:約45cm 全高:手前約10cm 奥約13.5cm 穴の直径:約12.5cm / 穴の深さ:約6.5cm
特徴	「砥部焼皿2種類」
	bowl 直径:約14cm / 全高:約6cm / 重さ:400g / 容量:350ml dish 直径:約15.5cm / 全高:約3.5cm / 重さ:350g ペット用フードスタンド
バリエーション	土台3種(column-cube-rect.) 皿2種(bowl-dish)
材料	杉材・砥部焼
包装形態	専用箱・緩衝材
供給能力	要相談
希望小売価格	土台:20,900円(column) / 16,500円(cube) / 24,200円(rect) 皿:4,400円(bowl) / 4,950円(dish)
最少ロット数	1個～
納期	在庫があれば即時(なければ要相談)

会社名 株式会社Tomo Yell  
 所在 愛媛県松山市土居田町720 Neco Mesen  
 TEL 089-908-9678  
 FAX 089-908-9679  
 E-mail info@tomoyell.jp  
 HP https://neco-mesen.jp/



## 県産材バークを活用した燃料 「Eco Light-エコライト」

- ・産業廃棄物としてしか処理できなかった樹皮(バーク)を有効利用
- ・簡単に着火し、煙も少ないため、きれいに延焼します
- ・しっかりと乾燥されており、長期保存が可能

こんな所に使えます!

薪ストーブ等の燃料として使用できます。

原木市場では自然剥離する樹皮の処理が問題となっており、この樹皮をもっと有効活用できないかと考え、研究開発に至りました。

開発では特に固形化するための粉碎や乾燥に苦労し、今後はこれらを改善することで供給能力や価格に反映していきたいと考えています。

エコライトは薪のように炎を上げて燃え、煙が少なく、きれいな炎で温もりと快適さをご提供します。



どんな商品?

形状・用途	直径55mmの円柱状 薪ストーブ等の燃料
特徴	樹皮(バーク)を利用している。
バリエーション	-
材料	スギ皮、ヒノキ皮、他
包装形態	要相談
供給能力	未定
希望小売価格	未定
最少ロット数	要相談
納期	要相談

会社名 株式会社 久万木材市場  
 所在 愛媛県上浮穴郡久万高原町上野尻甲351-1  
 TEL 0892-21-1175 FAX 0892-21-1555



## 県産スギ・ヒノキを材料として活用した「調湿性壁板」

- ・溝を入れることで調湿性を向上
- ・無垢材との相乗効果で快適に過ごせる



こんな所に使えます!

### 住宅、幼稚園、保育園等の住空間に最適!

無垢材は「呼吸する」と表現されるほど、調湿度に優れており、本商品は溝を入れることにより、その効果を高めています。

水分量が微量だった為、木材が吸収した水分量及び放出した水分量の計測に苦労しましたが、測定サンプルを軽量化することで水分量の計測が可能になり、高い調湿性能を確認できました。



### どんな商品?

形状・用途	木実加工の壁板
特徴	優れた調湿性
バリエーション	巾が調整可能(要相談)
材料	ヒノキ
包装形態	結束バンド
供給能力	30坪/月
希望小売価格	18,000円(税抜)/束
最少ロット数	1束(束の内訳については要相談)
納期	受注後1週間

会社名 有限会社 露口製材所  
 所在 愛媛県松山市宮西一丁目5-3  
 TEL 089-922-8688  
 FAX 089-922-8608  
 E-mail rsc50609@nifty.com  
 HP <https://www.tsuyuguchi-seizai.com/>



## 県産スギ・ヒノキを活用した「新型木製パレット」

- ・既存の外材製パレットより高強度かつ安価で提供可能です!



こんな所に使えます!

### 運搬・梱包用だけでなく、工場内用パレットとしてもお使いいただけます。

森林に恵まれた愛媛県の土地を活かし、県内で木材を消費していく事で愛媛県を盛り上げて行ければと思い開発に至りました。

愛媛大学工学部の先生との共同開発で、外材製パレットの強度を超える最小限の部材の寸法を研究により算出し、製造しているため、より強く安価で提供できるパレットとなっています。



強度試験により性能を確認済

### どんな商品?

形状・用途	1,100mm×1,100mm×114mm
特徴	運搬、梱包
バリエーション	ヒノキ、ヒノキ+スギ
材料	愛媛県産スギ、ヒノキ
包装形態	-
供給能力	-
希望小売価格	要相談
最少ロット数	要相談
納期	要相談

会社名 伊藤木材有限会社  
 所在 愛媛県新居浜市菊本町2-12-10  
 TEL 0897-34-4492 FAX 0897-34-4493  
 E-mail itomoku@dokidoki.ne.jp

## 県産スギ・ヒノキを活用した犬小屋 「いぬのおうち」

- ・県産スギ・ヒノキの間伐材を使用
- ・通気性、吸湿性を備えた素材と、消臭効果やリラックス効果で快適な空間を演出
- ・オーダーメイドで製作可能

こんな所に使えます!

一般家庭の庭、室内に使用できます。

県産材をアピールすることは、高品質の愛媛県産木材の良さや、木材利用の重要性を周知するうえで効果があると考えられます。

そこで、犬小屋を通して飼い主が自宅で組立てができる簡易組立型の犬小屋を開発しました。木工体験(DIY)を通して、より一層、木材の良さを感じていただけたと思います。また、組立て方式にすることで、配送が簡易になり、全国に本製品の販売が可能となります。



### どんな商品?

形状・用途	オーダーメイド方式による犬小屋の製品
特徴	簡易組み立て式
バリエーション	室内用・屋外用
材料	スギ材・ヒノキ材
包装形態	段ボール・養生シート梱包
供給能力	受注生産
希望小売価格	50,000円~100,000円(サイズにより異なります)
最少ロット数	1棟
納期	約2カ月(製作内容により変動有)

会社名 愛媛県森林組合連合会 木材加工センター  
 所 在 愛媛県松山市中野町甲22番地  
 TEL 089-963-1118(代)  
 FAX 089-963-1119  
 E-mail mokuzaikakou@aimori.or.jp

## 県産材を活用した組み立て式 「サイクルスタンド」

- ・組み立て式なので収納サイズがコンパクト!
- ・シャープなフォルムでスポーツ自転車と相性抜群!

こんな所に使えます!

道の駅やカフェスポットなど様々な場所に設置いただけます。

愛媛県は、サイクリングの聖地しまなみ海道があり、世界中から注目を集めるサイクリングパラダイスで、木製によるサイクルスタンドを導入し、各施設で利用をいただき、より多くの方に木との接点を作りたいと思い、開発しました。

幅、高さなどのオーダーに対応可能で、デザインも複数タイプご用意でき、場所や自転車にあったオリジナルのサイクルスタンドが作成できます。



### どんな商品?

形状・用途	オーダーメイドに応じてサイズ対応可能
特徴	組み立て式で、コンパクトに収納が可能
バリエーション	デザイン違いで複数タイプ用意
材料	愛媛県産スギ(ヒノキも対応可能)
包装形態	緩衝資材で簡易梱包の上、配送納品
供給能力	ご要望に応じて対応可能
希望小売価格	12,000円(税抜)~
最少ロット数	1個~
納期	ご注文から約2週間(在庫と注文ロット次第で即納)

会社名 株式会社 内子・森と町並みの設計社  
 所 在 愛媛県喜多郡内子町寺村2478-6  
 TEL 0892-52-2122  
 FAX 0892-52-2003  
 E-mail morimachi@mori-machi.co.jp  
 HP https://mori-machi.co.jp/





## 県産スギを活用した木製ルーバー 「風の通り道」

・木の香りと経過年数に応じた木の暖かさを感じることができ、  
目隠し機能の高さと通気性の良さを兼ね揃えています！



こんな所に使えます!

### 外部バルコニー手摺やインナーガレージ壁に使用できます。

あるようで無かった100%木製のルーバーを作成し、たくさんの人に活用していただき、木と触れ合ってもらいたいという想いから開発に至りました。

今までのルーバーは通気性は良くても中が丸見えだったり、目隠し機能は高いが風通しが悪かったりと長所と短所が明確なものでしたが、木製でデザイン性も含めての長所を両立させた商品となりました。



### どんな商品?

形状・用途	幅720mm×高780mm×奥100mm
特徴	目隠し効果と通気性の共存
バリエーション	愛媛県産スギ 1種
材料	愛媛県産スギ
包装形態	組立済みでの納品のため梱包は基本無し
供給能力	受注生産
希望小売価格	未定
最少ロット数	1個～
納期	約1カ月

会社名 有限会社 山田木材  
 所在 愛媛県松山市朝生田町6-3-29  
 TEL 089-933-2188  
 FAX 089-933-9243



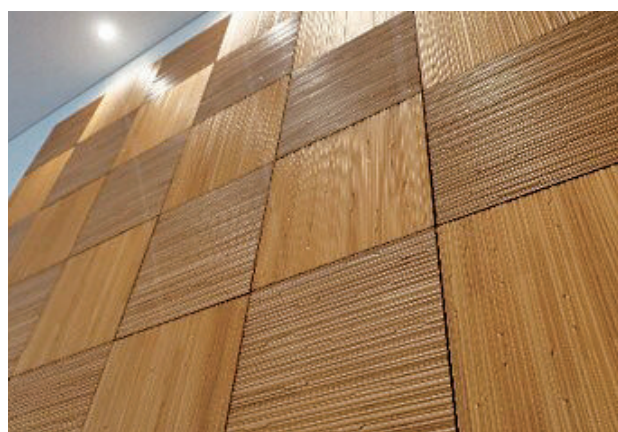
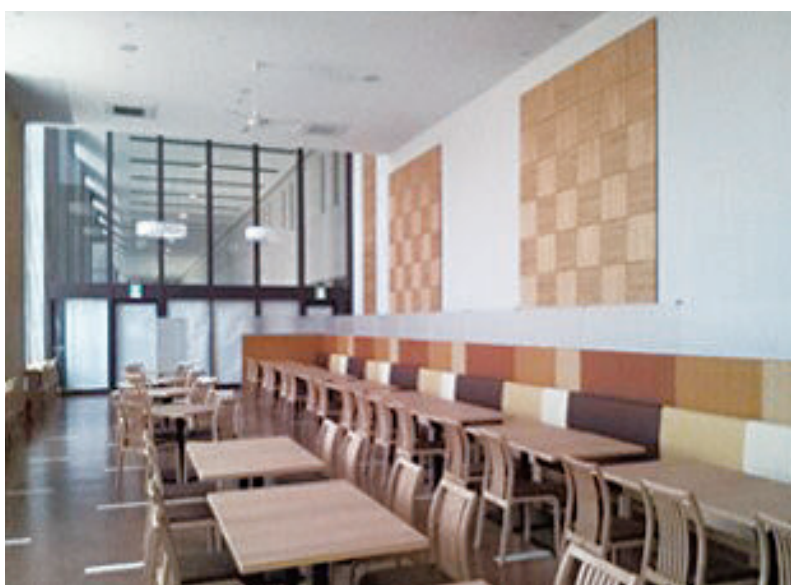
## ・木製パーテーション



パーテーションの役割となり、待ち時間を本を読みながら、リラックスして過ごせるスペースとして活用されています。

(愛媛県立病院 1階図書コーナー)

## ・壁面装飾パネル



壁面にモダンな雰囲気醸し出すヒノキの装飾パネルを設置。光の当たる角度で様々な表情を見せてくれるパネルなので、飽きの来ない装飾となっています。

(愛媛県立病院 2階レストラン)



露天風呂に愛媛県の山や海を表現したヒノキの壁面装飾を設置。温泉につかりながら、愛媛の自然を感じられる装飾となっています。

(道後温泉別館 飛鳥乃湯泉)



## ・内装木質化の事例



愛媛県産のスギとアルミをハイブリッドで活用した腰板を設置。殺風景な廊下が、立体的で温かみのある空間を演出しています。

(愛媛県庁)



愛媛県産のスギを活用した腰板を設置。アルミをデザインとして組み合わせることでスタイリッシュかつ、木の香る空間になっています。

(愛媛県庁)





