

愛媛県優良建設工事知事表彰受賞者一覧表（令和5年度）《農林水産部関係》

東中南予の五十音順

ふりがな 組 織 名	ふりがな 代表者名	工 事 名	工 事 箇 所
いとうぜんけんせつこうぎょう 伊藤善建設工業(株)	いとう はるとも 伊藤 晴友	林道開設工事	西条市丸野
えひめさんだんぶろっく 愛媛三段ブロック(株)	やつづか しゅんじ 八塚 俊二	緊急総合治山工事	今治市吉海町田浦
さんきょうけんせつさんぎょう 三共建設産業(株)	よしかわ あきら 吉川 輝	排水路その3工事	西条市玉津
だいおう (株)大旺	おち まさかず 越智 雅一	農道(その4)工事	今治市菊間町 松尾、河之内
たかいしぐみ (株)高石組	たかいし としろう 高石 敏朗	復旧治山工事	四国中央市土居町 北野
ふじおかけんせつ 藤岡建設(株)	ふじおか かずき 藤岡 一貴	区画整理その11工事	西条市小松町安井
くぼけんせつ (株)久保建設	くぼ ようせい 久保 陽生	林道改築工事	上浮穴郡 久万高原町黒藤川
けいあーるそうごうきかく (株)ケイ・アール総合企画	たなか つかさ 田中 典	下難波農地整備(その6)工事	松山市下難波
とみひさ (株)富久	とみひさ ごろう 富久 吾郎	復旧治山工事	東温市井内
わたなべこうぎょう 渡部工業(株)	たかはし たけし 高橋 猛	半地池改修(その5)工事	松山市菟木
かいふきどけん 貝吹土建(有)	おおた しんすけ 大田 信介	区画整理(その2)工事	西予市宇和町伊延
たにぐちすいどうこうぎょうしょ (有)谷口水道工業所	たにぐち ともあき 谷口 友朗	畑かん施設(その3)工事	八幡浜市高野地
なかがわけんせつ 中川建設(株)	なかた とみえ 中田 富恵	復旧治山工事	喜多郡内子町本川
はだけんせつ (株)羽田建設	はだ まさゆき 羽田 正行	山の神池改修(その2)工事	南宇和郡愛南町 広見、上大道
ひろせけんせつ (株)広瀬建設	ひろせ まさひろ 広瀬 昌弘	復旧治山工事	南宇和郡愛南町 御荘和口



業者名 : 伊藤善建設工業(株)
 工事名 : 林道開設工事
 工事箇所 : 西条市丸野
 加茂角野線 (丸野工区)

事業概要

本工事は、昭和61年度から開設している県営林道加茂角野線(幅員4.0m、全延長27.5km)の丸野工区にかかる工事である。

現地は岩盤の亀裂・剥離が著しく脆い地質であるうえ、急峻狭隘な地形であるなど悪条件下であったにもかかわらず、高度な技術力と蓄積された経験を生かし、工事を完成させた。

[規模:林道開設 L=383m]



業者名 : 愛媛三段ブロック(株)
 工事名 : 緊急総合治山工事
 工事箇所 : 今治市吉海町田浦
 田浦中地区

事業概要

本工事は、平成30年7月豪雨災害により土砂、転石、流木が山腹内に堆積した施工箇所の崩壊上部にロープ伏工、下部に土留工を施工し、不安定土砂の移動を防止するとともに斜面勾配の修正等図る山腹工事である。

特に土留工は急傾斜地での床掘、コンクリート打設を行う難工事であったが、適切な安全管理、工程管理を行うとともに、的確な施工技術等により早期に工事を完成させた。

[規模:土留工 4個 V=256.0m³ ロープ伏工 A=920m²]



業者名 : 三共建設産業(株)
 工事名 : 排水路その3工事
 工事箇所 : 西条市玉津
 玉津・下島山地区

事業概要

本工事は、農地の湛水被害を防止するため、老朽化した水路を整備し排水促進を図る工事である。

工事箇所は、二級河川渦井川水系の低平地で湧水や流域からの流れ込み水量が多く、また、潮位の影響を受けるなど非常に厳しい条件であったが、厳格な工程管理、施工管理、地元関係者との綿密な調整により遅れることなく工事を完成させた。

[規模:鋼矢板護岸 H=6.5m、L=131.4m]



業者名 : (株)大旺
 工事名 : 農道(その4)工事
 工事箇所 : 今治市菊間町松尾、河之内
 歌仙3期地区

事業概要

本工事は、農道新設に伴う掘削工、運搬工、盛土工、ブロック積工等を行う工事である。

地山掘削では、想定を大幅に上回る強固な土質で難航が予想されたほか、工事用道路の通行に他工事との制約が生じる状況にもかかわらず、綿密な施工計画のもと、ICT活用と週休2日確保による労働環境の改善に取り組みつつ、効率的な施工及び他工事との調整に努め、円滑に工事を完成させた。

[規模:路体工 L=183.9m、盛土工 V=16.0千m³、ブロック積工A=326m²他]

	<p>業者名 : (株)高石組 工事名 : 復旧治山工事 工事箇所 : 四国中央市土居町北野 大境地区</p> <hr/> <p>事業概要 本工事は、令和2年豪雨等により、山腹及び溪岸が崩壊、浸食され、不安定土石が多量に堆積した箇所の復旧工事であり、急峻狭隘な地形で施工条件が悪く資材搬入も幅員の狭い道路であったにもかかわらず、高度な技術力と蓄積された経験を生かし工事を完成させた。</p> <p style="text-align: right;">[規模:谷止工 N=2基、V=801.2m³]</p>
	<p>業者名 : 藤岡建設(株) 工事名 : 区画整理その11工事 工事箇所 : 西条市小松町安井 安井地区</p> <hr/> <p>事業概要 本工事は、水田を整形し、併せて道路・用排水路・パイプラインを設置するなど、多様な工種を一体的に施工する工事である。 中山川に隣接した工区のため、基盤土が乏しく、また、基盤下は、河原と同様に玉石などの石礫が非常に多く基盤造成が非常に厳しい条件であったが、厳格な工程管理・施工管理、地元関係者との綿密な調整により工事を完成させた。</p> <p style="text-align: right;">[規模:整地工 A=3.2ha、道路工L=409m、排水路工L=746m 他]</p>
	<p>業者名 : (株)久保建設 工事名 : 林道改築工事 工事箇所 : 上浮穴郡久万高原町黒藤川 長崎明神山線</p> <hr/> <p>事業概要 本工事は、森林整備の推進に資するための林道改築工事である。 山腹法面の崩壊を防止する工法のため、上部の亀裂や法面の押出しによる表層崩壊が発生するなど、厳しい施工条件にもかかわらず、適切な施工管理と安全管理により、円滑に工事を完成させた。</p> <p style="text-align: right;">[規模:工事延長 L=81.6m、アンカー工 N=70本、法枠工 A=361.2m²]</p>
	<p>業者名 : (株)ケイ・アール総合企画 工事名 : 下難波農地整備(その6)工事 工事箇所 : 松山市下難波 下難波地区</p> <hr/> <p>事業概要 本工事は、傾斜地で複雑な地形の柑橘園地のほ場整備を行うものである。 工事箇所は、浸食を受けやすい真砂土地帯であるが、施工中は排水に細心の注意を払い、卓越した技術力と厳格かつきめ細かな施工管理で工事を完成させた。 また、池内を埋め立て設置する園内支線基礎の地盤改良には、監督員との連絡を密にし配合を決定するなど、臨機かつ的確な施工管理を行い工事を完成させた。</p> <p style="text-align: right;">[規模:農地造成工 A=0.7ha、排水路工 L=133m 他]</p>



業者名 : (株)富久
 工事名 : 復旧治山工事
 工事箇所 : 東温市井内
 黒岩地区

事業概要

本工事は、令和2年7月豪雨で荒廃した山間流域における溪流の治山工事である。
 工事箇所は、山間奥地の急峻で狭隘な地形であり、且つ流量が多い溪流であるなど困難な施工条件であったが、適切な施工管理と安全対策により、事故の発生も無く、無事に工事を完成させた。

[規模:谷止工 N=1基 V=600.4m³]

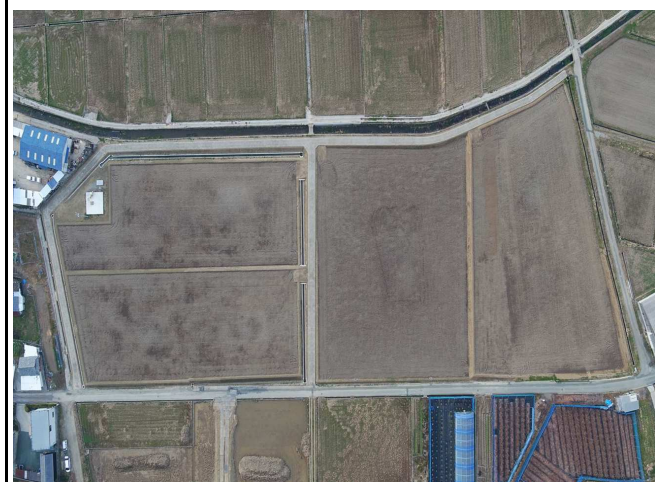


業者名 : 渡部工業(株)
 工事名 : 半地池改修(その5)工事
 工事箇所 : 松山市菟木
 半地地区

事業概要

本工事は、用水源であるため池の老朽化に伴う改修工事である。
 施工箇所周辺は樹園地が広がり、下流は民家が密集する厳しい現場条件の中、関係者と積極的に連絡調整を行うとともに、降雨の影響を受けやすいため池工事において、徹底した工程管理を行い、遅滞することなく早期に工事を完成させた。

[規模:堤体工 L=48.0m、取水施設 一式、洪水吐工L=11.8m 他]



業者名 : 貝吹土建(有)
 工事名 : 区画整理(その2)工事
 工事箇所 : 西予市宇和町伊延
 伊延西地区

事業概要

本工事は、不整形で小区画な農地と併せて未整備の道路、用排水路等の整備を行うものである。
 工事箇所は、基盤切土や掘削後に湧水が確認され対策が必要となる効率の悪い施工状況であったほか、基盤盛土の客土搬入に際しては関係機関との調整が必要となったが、きめ細やかな工程管理に取り組むとともに、近隣の市道、農道の通行において、地元関係者と連携を密にし、大きなトラブルもなく工事を完成させた。

[規模:整地工 A=1.97ha、道路工 L=395.3m、用水路工 L=67.3m 他]



給水栓



減圧水槽、給水栓



給水スタンド

業者名 : (有)谷口水道工業所
 工事名 : 畑かん施設(その3)工事
 工事箇所 : 八幡浜市高野地
 高野地地区

事業概要

本工事は畑地かんがい施設(給水栓、給水スタンド)の新設工事である。
 配水管管理設区間の大半が市道及び農道で、迂回路が無いことから通行止めを行い短区間で掘削・管布設・埋め戻しを余儀無くされたほか、農繁期は通行止めを行えないなど、現場管理や工程管理が非常に困難な現場であったにもかかわらず、地元との連絡調整を密に行い、工期内に完成させた。

[規模:畑かん施設 配水管 L=1857.1m、給水スタンド N=1箇所 他]



業者名 : 中川建設(株)
 工事名 : 復旧治山工事
 工事箇所 : 喜多郡内子町本川
 獅子越地区

事業概要

本工事は、平成25年の台風17号により山腹斜面が崩壊し、土砂が溪流内に流出したため、谷止工を施工することで不安定土塊の移動防止と溪岸浸食の防止を図るものがある。施工箇所は、上流部に不安定な土塊が堆積していることに加え、ポンプ車の配管が100mを超えるなど、安全管理やコンクリートの品質管理に高度な技術力を必要とする現場であったが、豊富な経験と卓越した技術力で出来形・外観ともに優れた工事を完成させた。

[規模: 谷止工 N=1基、V=906.8m³]

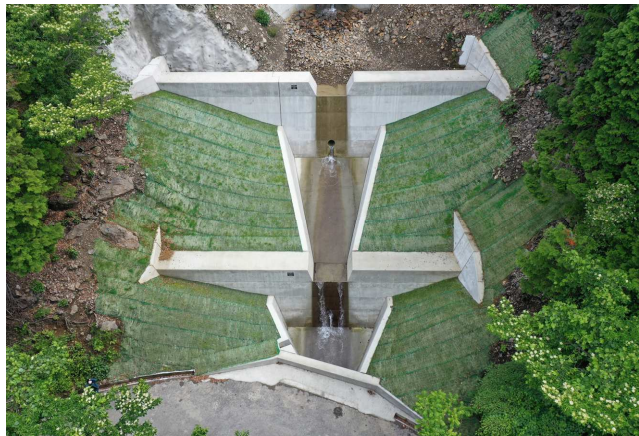


業者名 : (株)羽田建設
 工事名 : 山の神池改修(その2)工事
 工事箇所 : 愛南町広見、上大道
 広見地区

事業概要

本工事は取水施設の老朽化や堤体の漏水が見られたことから、ため池の改修工事を行うものである。工事においては、土砂搬入に際し町道等公共道の通行や路面の汚濁対策や、盛土後の法面浸食防止等のきめの細かい対策が必要となったが、このような困難な状況の中、地元の利を活かして巧みに地元調整を行うとともに、豊富な経験と卓越した技術力を活かし、的確な施工管理に努め、工事を完成させた。

[規模: 堤体工 L=84m、取水施設工 一式、土砂吐ゲート N=1基 他]



業者名 : (株)広瀬建設
 工事名 : 復旧治山工事
 工事箇所 : 南宇和郡愛南町御荘和口
 和口地区

事業概要

本工事は、平成29年豪雨災害により、林道長月線に土砂が流出した荒廃溪流の復旧工事である。工事箇所は急峻狭隘で、溪流内に大量の不安定土砂が堆積し、流出する恐れがあるなどの厳しい施工条件にもかかわらず、適切な施工管理と安全管理により、円滑に工事を完成させた。

[規模: 床固工 N=2基、V=294.7m³、流路工 L=17.3m]