

# し えん コミュニケーション支援ボード



しょう 障がいのある人の中には、はな ことば 話し言葉でうまくい し じょうきょう つた 意思や状況を伝えられなくても、イラストや写真などを指さすことし えん 支援ボードは、イラストを指さすことし えん 支援ボードは、イラストを指さすこと、お互いの意思を伝え合えるよう工夫されたものです。

し えん  
こんなときコミュニケーション支援ボードを  
かつよう 活用してください。

- あいて つた わ 相手の伝えたいことが分からない。
- なに つた わ 何かを伝えたいことは分かるがことば き と 言葉を聞き取れない、はなし い み わ 話の意味が分からない。
- じぶん はなし つた 自分の話が伝わらない。
- しょう 障がいのある人がそわそわしている、ぶつぶつい 言っている、こま 困っている、ことば い み つた 言葉の意味が通じない。

コミュニケーション支援ボード  
Communication support board

## つた わたしの伝えたいこと

What I want to communicate



えき

駅

Station



きっぷ

Ticket



のりば

Platform



でくち  
出口

Exit

けいさつ

警察

Police station



みち  
道をおしえて

Please show me the way



おとした

I lost something



たすけて

Help

びょういん

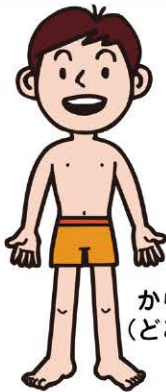
病院

Hospital



いたい

Pain



からだ  
(どこ?)

Which body part ?



くすり  
薬はどこ?

Where is the medicine ?

What is your \_\_\_\_\_ ?

あなたの？



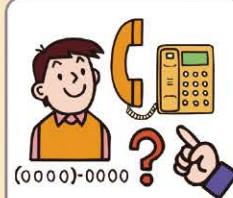
なまえ  
名前

Name



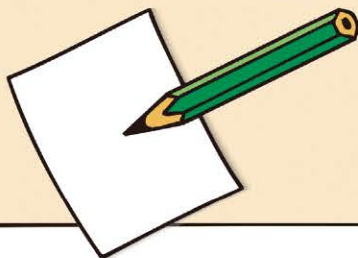
じゅうしょ  
住所

Address



でんわ  
電話

Telephone number



なまえ

じゅうしょ

でんわ