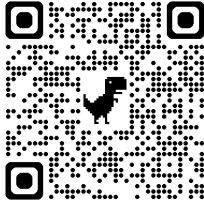


～ 山財ダムに関連する防災サイト～

山財ダムの放流の警報活動は、山財ダム管理事務所のホームページから、放流状況や岩松川の水位は、「川の防災情報」などの防災サイトから確認できます。大雨の際は、「キキクル」の情報も参考に、気象庁が発表する「防災気象情報」と宇和島市が発表する「避難情報」に注意して、早めの避難を心がけましょう。

1. 山財ダムの放流の警報活動

山財ダム管理事務所 ホームページ



山財ダムの放流時の警報活動について

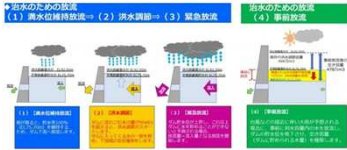
ページID: 0112273 更新日: 2025年6月11日 印刷ページ表示

このページでは、実際に山財ダムの放流警報局から放送されるアナウンス音声及びサイレン効果音を視聴することができます。

治水のための放流の種類

山財ダムが実施する「治水のための放流」については、ダムの貯水位やダムに流れ込む水量等に応じて、以下の4段階の放流を行っています。これらの放流を行う際には、下流域の住民の方へ事前に情報発信を行っております。

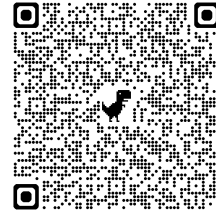
※ 放流の種類【その他のファイル(174KB)】



山財ダム管理事務所ホームページの「山財ダムの概要」の項目に山財ダムの放流時の警報活動を掲載しています。

2. 山財ダムの放流状況

国土交通省 川の防災情報 (ダム観測所情報)



観測所情報

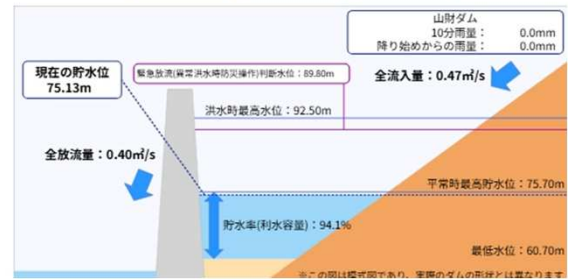
メンテナンスが実施(予定)されています

さんざいだむ しこくそのたすいけい みよのがわ
山財ダム 四国その他水系 御代の川
最新観測値 2026/05/17 17:00

ダム模式図

ダム諸量

詳細情報

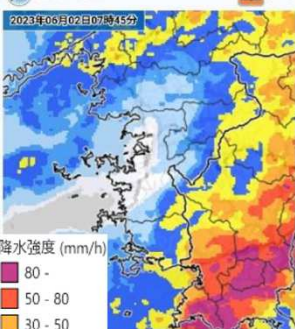


3. 水害の危険度分布

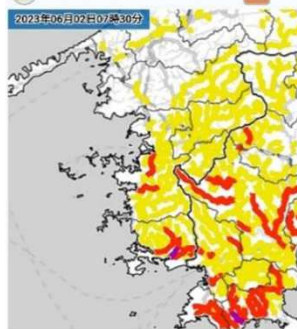
気象庁 キキクル (宇和島市)



雨雲の動き



洪水キキクル (危険度分布)



4. 岩松川の水位状況

愛媛県河川・砂防情報システム

