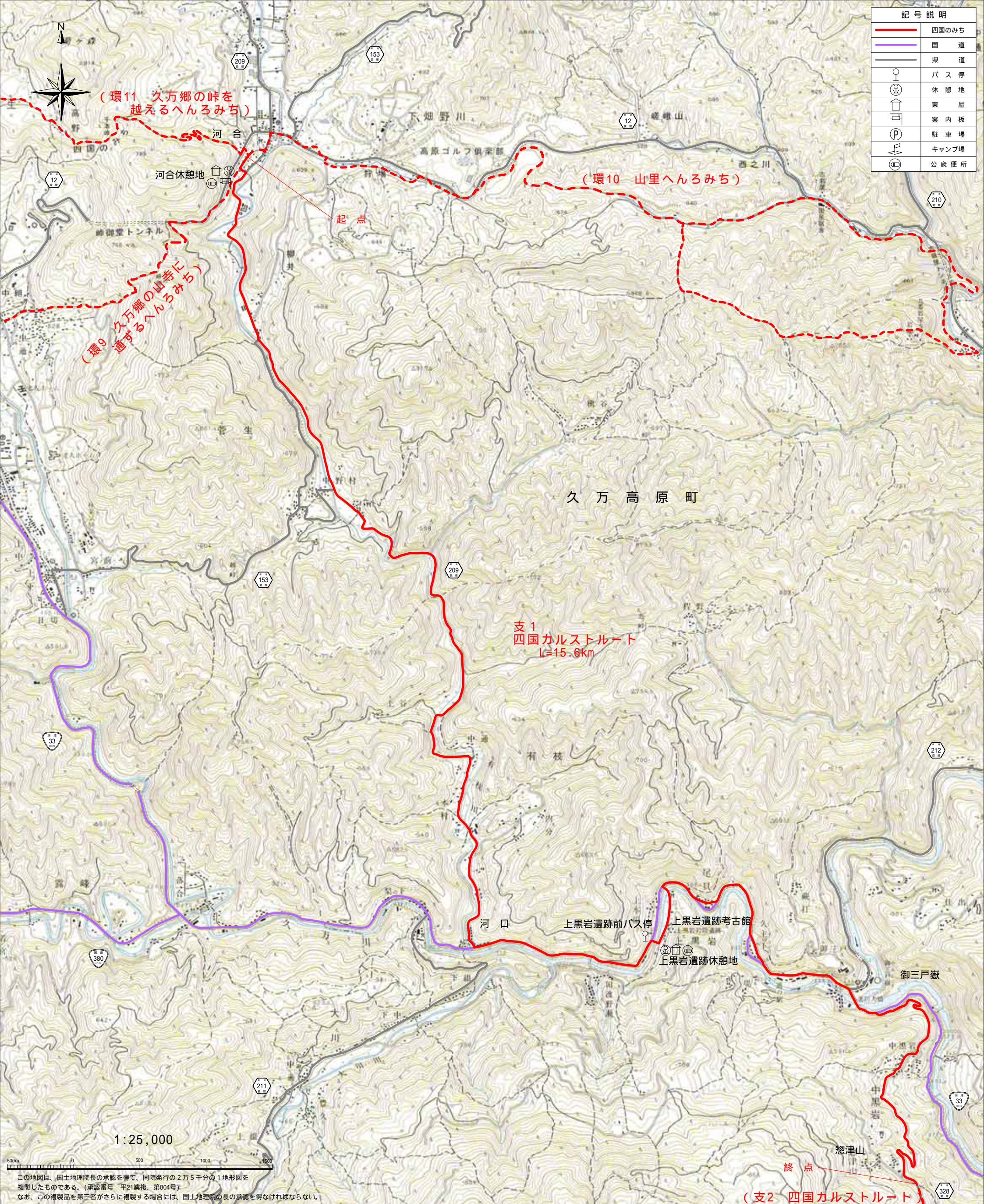
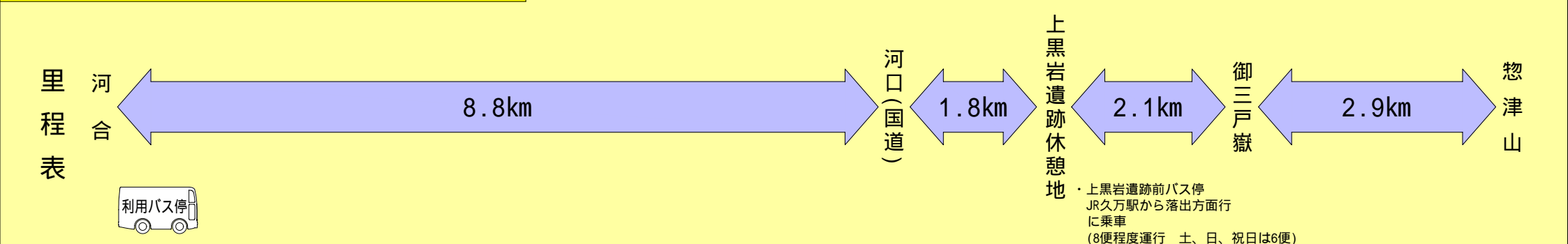


記号説明	
	四国のみち
	国道
	県道
	バス停
	休憩地
	案内板
	駐車場
	キャンプ場
	公衆便所



支1 四国カルストルート 15.6km



上黒岩遺跡前バス停
 JR久万駅から落出方面行
 に乗車
 (8便程度運行 土、日、祝日は6便)