

# 四国カルスト県立自然公園

## 区域線及び区分線表示凡例

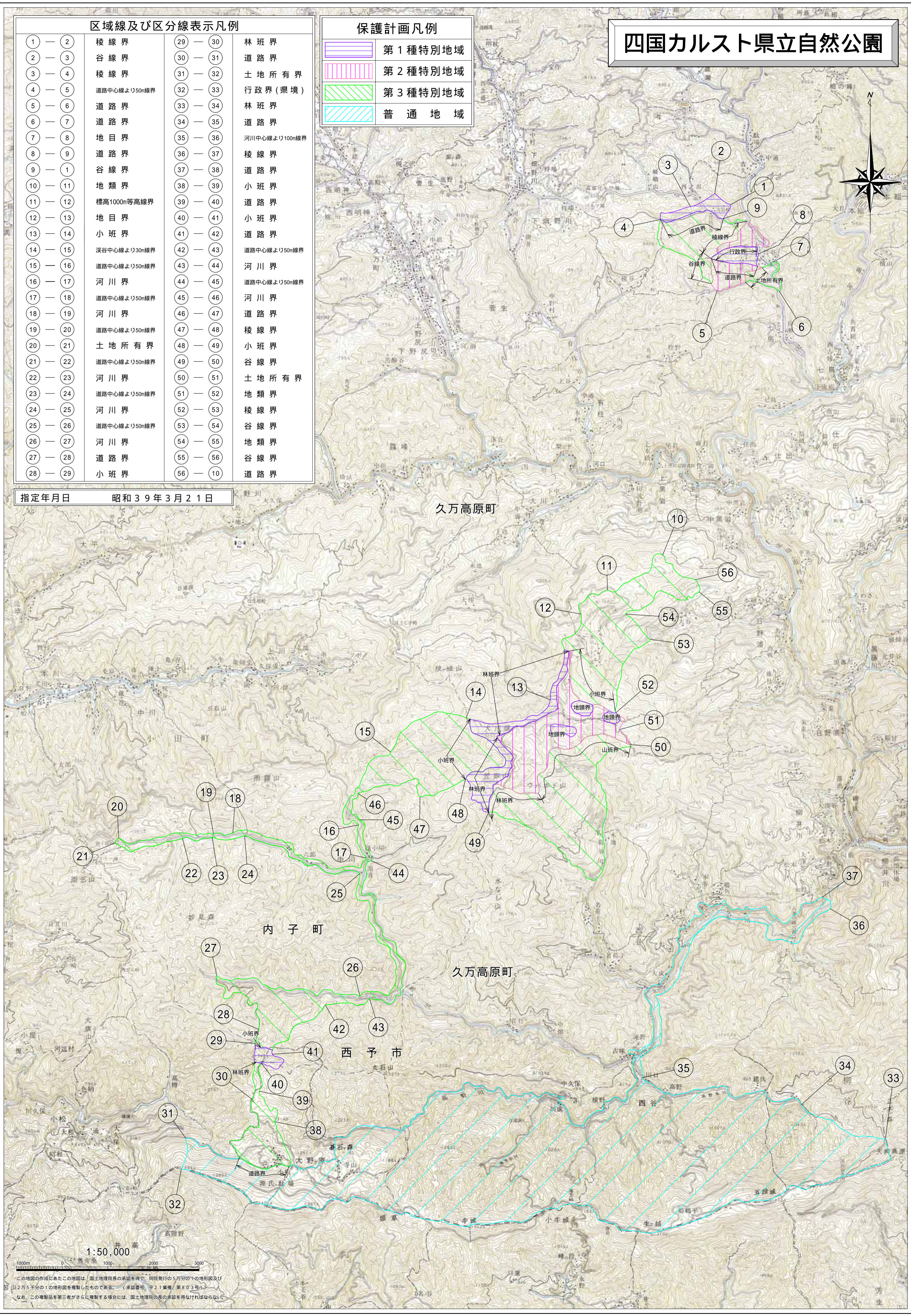
1	—	2	稜線界	29	—	30	林班界
2	—	3	谷線界	30	—	31	道路界
3	—	4	稜線界	31	—	32	土地所有界
4	—	5	道路中心線より50m線界	32	—	33	行政界(県境)
5	—	6	道路界	33	—	34	林班界
6	—	7	道路界	34	—	35	道路界
7	—	8	地目界	35	—	36	河川中心線より100m線界
8	—	9	道路界	36	—	37	稜線界
9	—	1	谷線界	37	—	38	道路界
10	—	11	地類界	38	—	39	小班界
11	—	12	標高1000m等高線界	39	—	40	道路界
12	—	13	地目界	40	—	41	小班界
13	—	14	小班界	41	—	42	道路界
14	—	15	渓谷中心線より30m線界	42	—	43	道路中心線より50m線界
15	—	16	道路中心線より50m線界	43	—	44	河川界
16	—	17	河川界	44	—	45	道路中心線より50m線界
17	—	18	道路中心線より50m線界	45	—	46	河川界
18	—	19	河川界	46	—	47	道路界
19	—	20	道路中心線より50m線界	47	—	48	稜線界
20	—	21	土地所有界	48	—	49	小班界
21	—	22	道路中心線より50m線界	49	—	50	谷線界
22	—	23	河川界	50	—	51	土地所有界
23	—	24	道路中心線より50m線界	51	—	52	地類界
24	—	25	河川界	52	—	53	稜線界
25	—	26	道路中心線より50m線界	53	—	54	谷線界
26	—	27	河川界	54	—	55	地類界
27	—	28	道路界	55	—	56	谷線界
28	—	29	小班界	56	—	10	道路界

## 保護計画凡例

	第1種特別地域
	第2種特別地域
	第3種特別地域
	普通地域



指定年月日 昭和39年3月21日



この地図の作成にあつたこの地図は、国土地理院長の承認を得て、同院発行の5万分の1の地形図及び1:2万5千分の1の地形図を複製したものである。(承認番号 平21第4号/第803号)  
 なお、この複製品を第三者がさらに複製する場合には、国土地理院の長の承認を得なければならない。