

令和4年7月5日

新型コロナウイルスの感染の確認について

昨日（7月4日）は、県内で衛生環境研究所、診療・検査医療機関で合わせて1,370件程度の検査を実施し、新型コロナウイルスの陽性者が582名確認されました。また、これらの検査に加え、無料検査所で750件（1日平均）の検査を実施しています。

[陽性者の内訳]

- ・既存陽性者との接触あり：238名
- ・既存陽性者との接触なし又は調査中：344名

○陽性者の概要（45,755人目～46,336人目）

年代	居住地 (既存陽性者との接触あり・接触なし又は調査中)		職業
10歳未満 : 111名	松山市 : 212名 (75・137)	公務員 : 12名	
10代 : 102名	今治市 : 56名 (30・26)	会社役員 : 8名	
20代 : 66名	宇和島市 : 30名 (11・19)	会社員 : 152名	
30代 : 98名	八幡浜市 : 3名 (2・1)	自営業 : 24名	
40代 : 88名	新居浜市 : 65名 (28・37)	医療関係 : 27名	
50代 : 46名	西条市 : 62名 (15・47)	福祉関係 : 32名	
60代 : 40名	大洲市 : 23名 (16・7)	未就学児 : 69名	
70代 : 19名	伊予市 : 19名 (12・7)	児童・生徒 : 133名	
80代 : 9名	四国中央市 : 59名 (22・37)	学生 : 14名	
90歳以上 : 3名	西予市 : 4名 (2・2)	教職員 : 11名	
	東温市 : 10名 (5・5)	アルバイト : 3名	
	松前町 : 4名 (2・2)	団体職員 : 8名	
	砥部町 : 5名 (1・4)	無職 : 48名	
	内子町 : 15名 (9・6)	調査中 : 41名	
	愛南町 : 9名 (5・4)		
	東京都 : 1名 (0・1)		
	富山県 : 1名 (0・1)		
	兵庫県 : 1名 (1・0)		
	香川県 : 1名 (0・1)		
	国外 : 2名 (2・0)		
性別			
男性 : 293名			
女性 : 289名			
症状の有無			
あり : 516名			
※全て軽症			
なし : 10名			
調査中 : 56名			

○陽性者の年代内訳

保健所	10歳未満	10代	20代	30代	40代	50代	60代	70代	80代	90歳以上	計
四国中央保健所	15	9	10	8	8	6	3	2	0	0	61
四国中央市											
西条保健所	27	22	12	24	21	7	7	4	2	1	127
新居浜市、西条市											
今治保健所	8	13	8	11	6	3	8	1	2	0	60
今治市、上島町											
松山市保健所	41	34	29	45	30	15	11	3	3	1	212
松山市											
中予保健所	6	6	3	6	6	5	3	3	0	0	38
伊予市、東温市、久万高原町 松前町、砥部町											
八幡浜保健所	8	15	3	1	9	5	3	1	0	0	45
八幡浜市、大洲市 西予市、内子町、伊方町											
宇和島保健所	6	3	1	3	8	5	5	5	2	1	39
宇和島市、松野町 鬼北町、愛南町											
計	111	102	66	98	88	46	40	19	9	3	582

※県外在住者は管轄保健所に含まれる

○検査状況

検査種別	検査数	陰性	陽性
県衛生環境研究所等	667	785	582
診療・検査医療機関（※1日平均）	700		
昨日計（行政検査）	〈A〉 1,367	785	582
（参考）無料検査所の検査数（※1日平均）	〈B〉 750	-	-
（参考）1日あたりの検査総数	〈A+B〉 2,117	-	-

※毎週金曜日に直近1週間の検査数を集計し、計上。

累計（行政検査）	393,336	347,020	46,316
----------	---------	---------	--------

○変異株検査状況（対象：R4.1月以降の陽性者）

変異株検査	L452R 変異株 PCR 検査結果				ゲノム解析結果	
	検査数	陰性	陽性	判定不能	デルタ株 確定	オミクロン株 確定
昨日の結果						2
累計検査数	702	687	4	11	4	889

県では、感染症法第16条第1項の規定に基づき、感染症の予防のための情報の公表を行いますが、同第2項により個人情報保護に留意する必要があります。
報道機関各位におかれては、報道に当たり、プライバシー保護に御配慮ください。

県内における新型コロナウイルス感染症患者の発生状況について

令和4年7月5日 9時現在

陽性者 (累積)	入院中	医療機関	軽症・中等症		宿泊療養施設 (無症状・軽症)	死亡	退院等
	入院予定を含む		入院予定を含む	無症状を含む			
46,316人 (+582)	154人 (+9)	74人 (+4)	74人 (+4)	0人	80人 (+5)	143人	43,516人 (+209)
	自宅療養等 (無症状・軽症)						
	2,503人 (+364)						

《都道府県の状況》

順位	都道府県	人口10万人 あたり新規陽性者数	1週間前との増減
1	沖縄県	696.2	↑
2	島根県	340.8	↑
3	熊本県	303.1	↑
4	佐賀県	260.5	↑
5	鹿児島県	177.6	↑
6	長崎県	168.1	↑
7	宮崎県	163.1	↑
8	東京都	159.5	↑
9	大阪府	158.3	↑
10	福岡県	150.8	↑
11	大分県	144.0	↑
12	愛媛県	143.5	↑
13	青森県	133.4	↑
14	和歌山県	128.1	↑
15	鳥取県	121.2	↑
16	高知県	118.3	↑
17	愛知県	112.7	↑
18	兵庫県	111.9	↑
19	京都府	105.9	↑
20	神奈川県	102.1	↑
21	広島県	96.4	↑
22	三重県	96.2	↑
23	福井県	95.6	↓
24	埼玉県	92.0	↑
25	岐阜県	91.8	↑
26	山口県	90.7	↑
27	千葉県	89.5	↑
28	滋賀県	83.8	↑
29	石川県	78.9	↑
30	北海道	76.2	→
31	奈良県	73.5	↑
32	香川県	70.2	↑
33	静岡県	69.6	↑
34	徳島県	67.4	↓
35	宮城県	61.8	→
36	岡山県	61.3	→
37	富山県	59.6	→
38	山梨県	55.8	↑
39	茨城県	53.7	→
40	山形県	53.1	↑
41	群馬県	45.3	↑
42	岩手県	45.3	→
43	長野県	39.8	→
44	栃木県	36.4	→
45	新潟県	36.3	→
46	福島県	30.2	↓
47	秋田県	22.0	→

全国平均
116.5

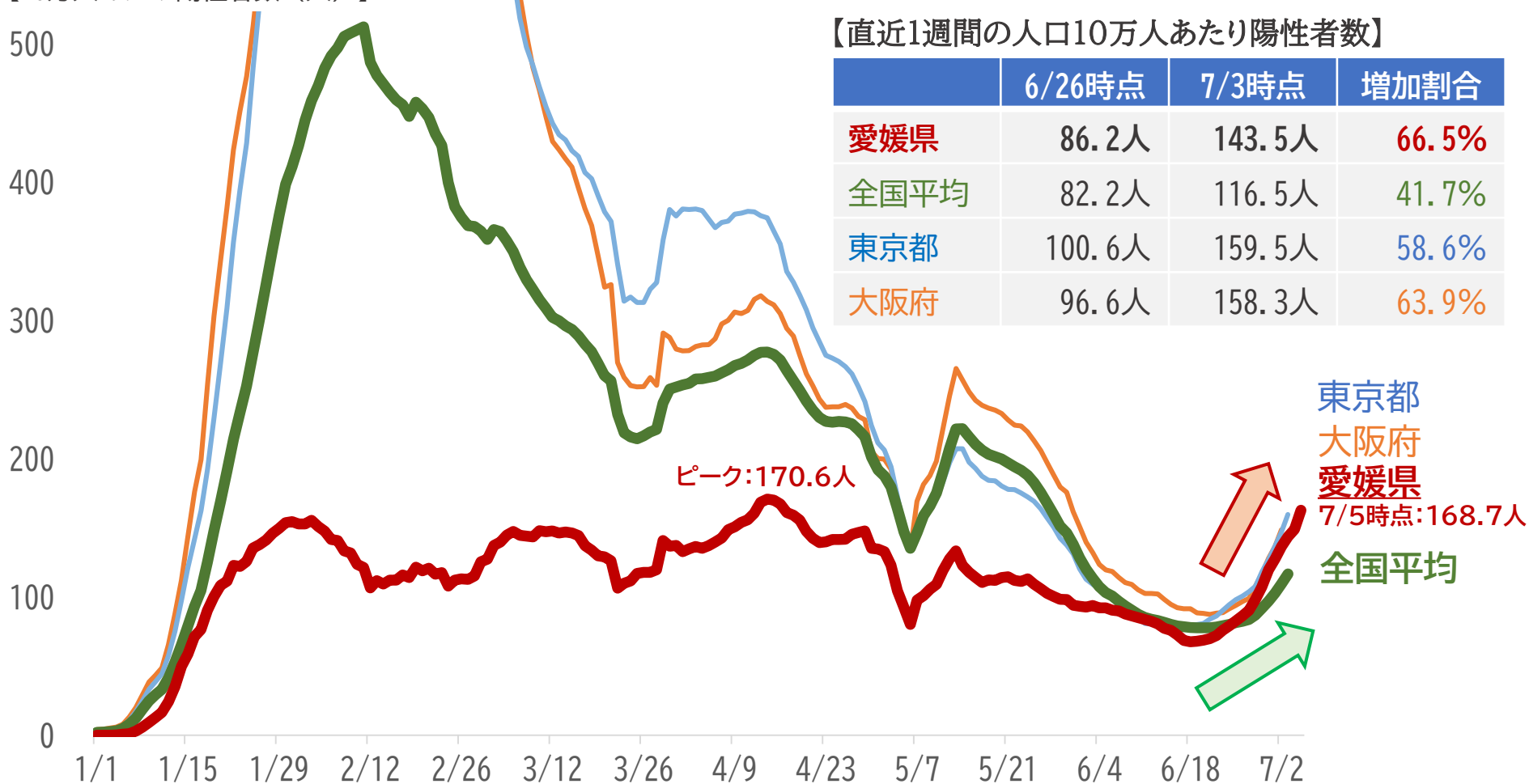
※人口10万人あたり新規陽性者数:7/3までの直近1週間
(厚生労働省公表「新規陽性者数の推移(日別)」に基づいて算出)

↑ : +5.0人以上
 → : ▲5.0人以上、+5.0人未満
 ↓ : ▲5.0人未満

本県と都市部・全国の陽性者数の推移 (人口10万人あたり)

- 6月下旬以降、全国的に増加傾向。
- 本県の陽性者数の増加幅は、全国平均を上回っており、ここ最近の増加状況は、東京都や大阪府と同様のレベル。

【10万人あたり陽性者数 (人)】



【直近1週間の人口10万人あたり陽性者数】

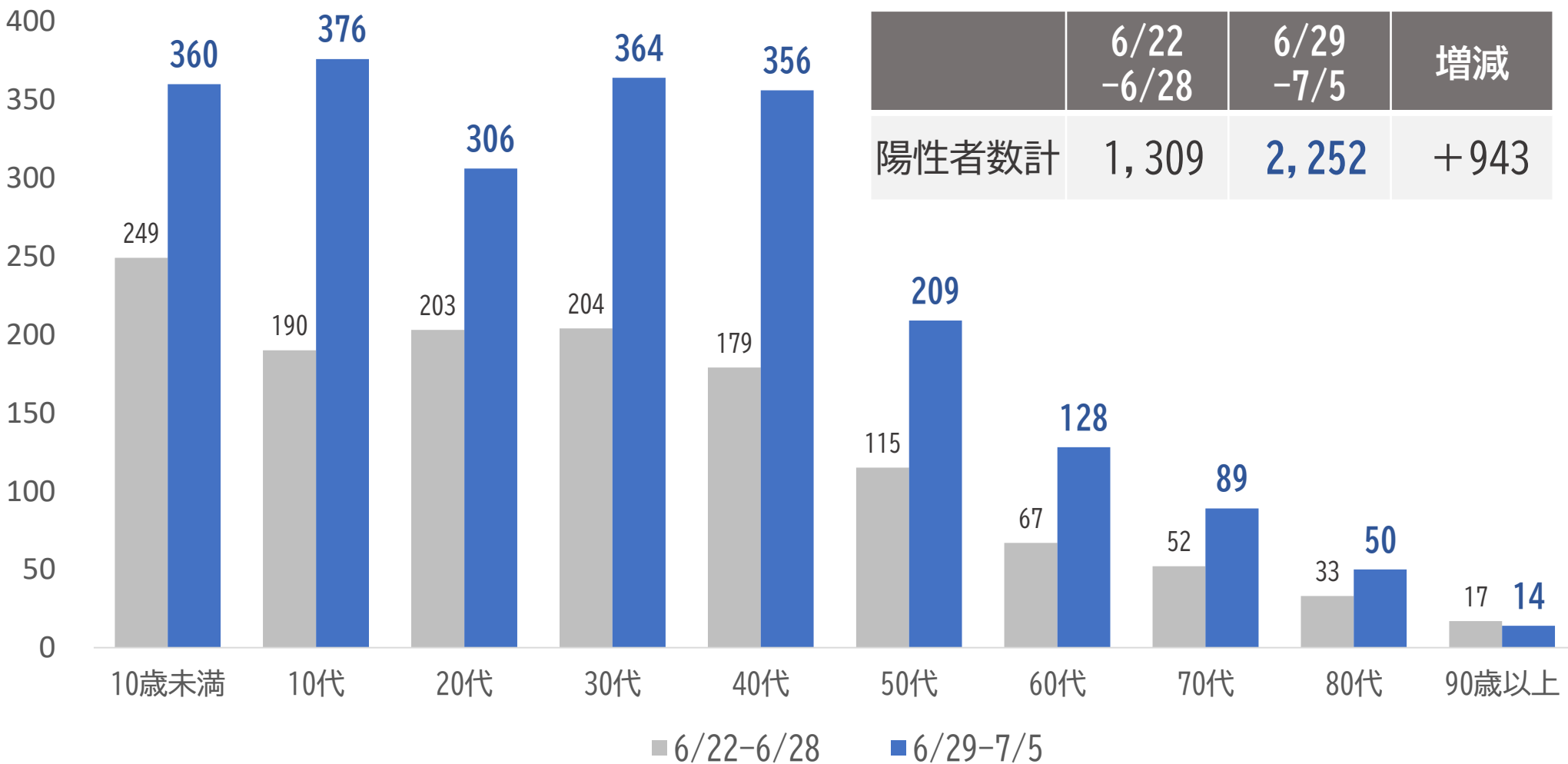
	6/26時点	7/3時点	増加割合
愛媛県	86.2人	143.5人	66.5%
全国平均	82.2人	116.5人	41.7%
東京都	100.6人	159.5人	58.6%
大阪府	96.6人	158.3人	63.9%

※ R4.1.1~7.3公表分 (本県は7.5公表分まで)

1週間あたり年代別陽性者数（前2週間の比較）

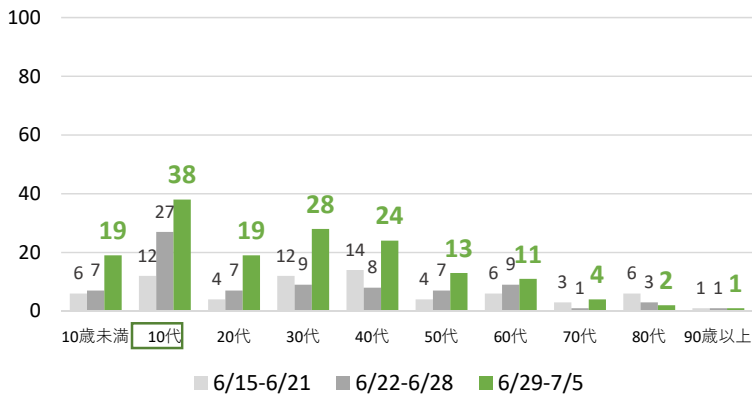
- 直近1週間の陽性者数は、前週の約1.7倍（1,309人→2,252人）。
- 10歳未満から50代の陽性者数が大きく増加。

(人)

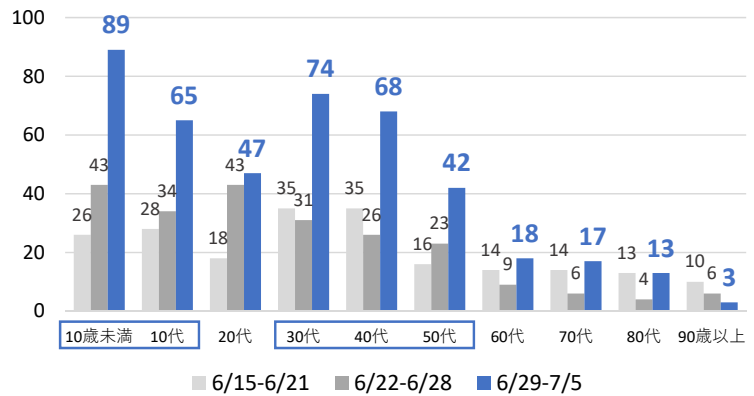


1週間あたり年代別陽性者数の推移（保健所別）

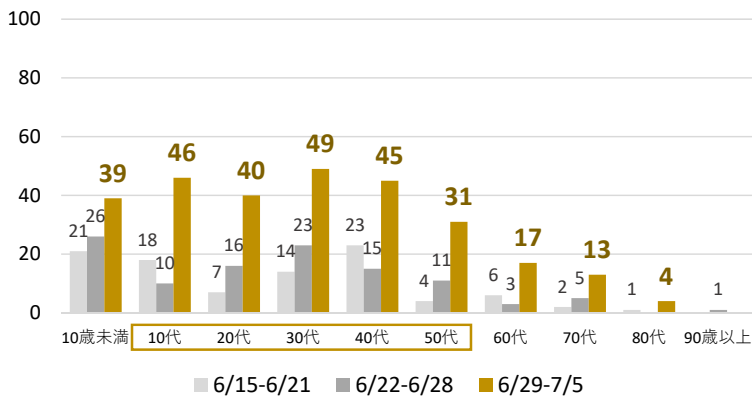
四国中央保健所（四国中央市）



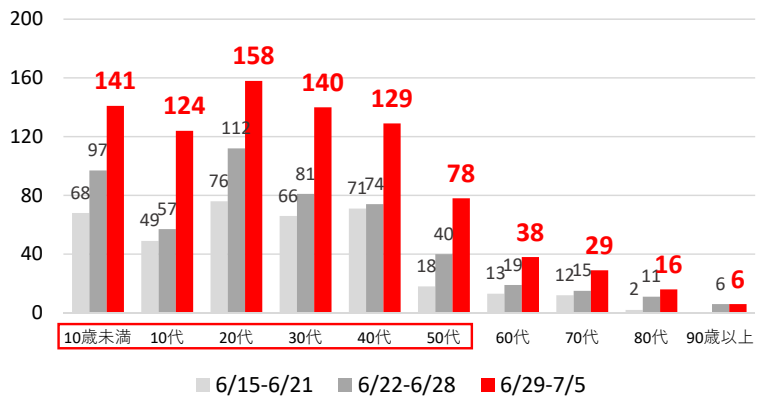
西条保健所（新居浜市、西条市）



今治保健所（今治市、上島町）

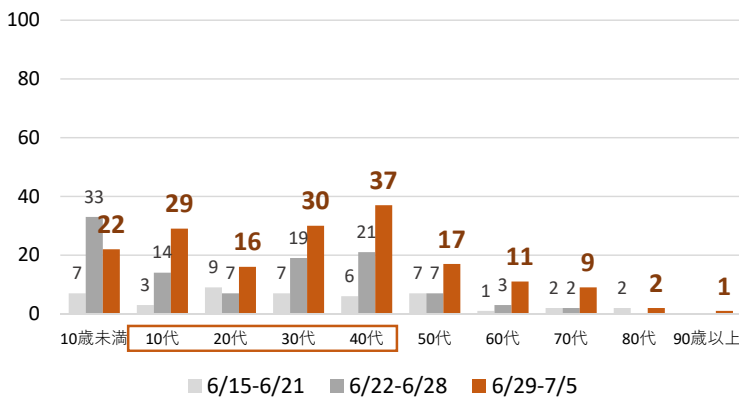


松山市保健所（松山市）

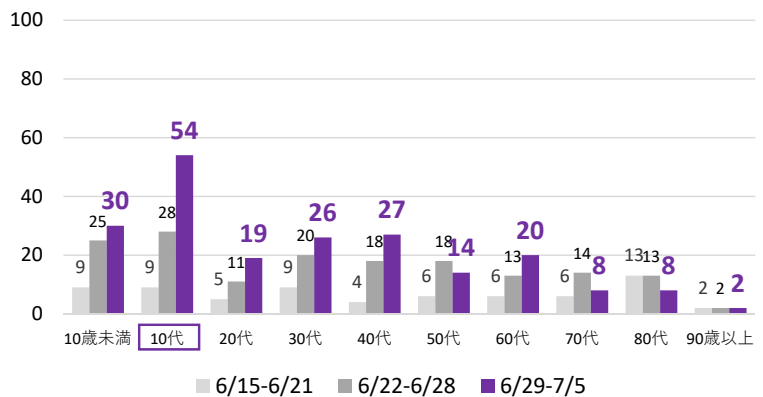


1週間あたり年代別陽性者数の推移（保健所別）

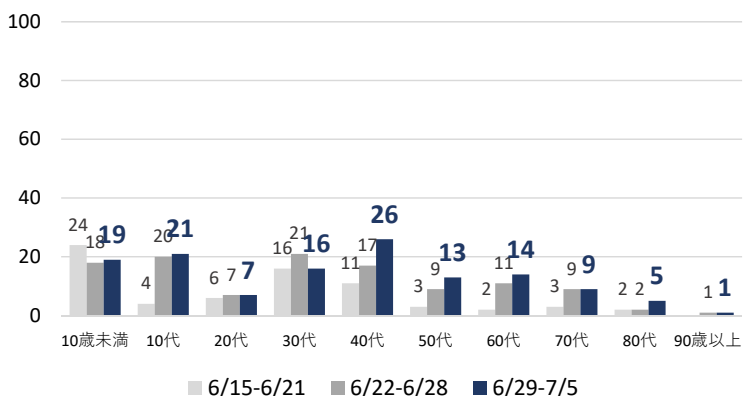
中予保健所（伊予市、東温市、久万高原町、松前町、砥部町）



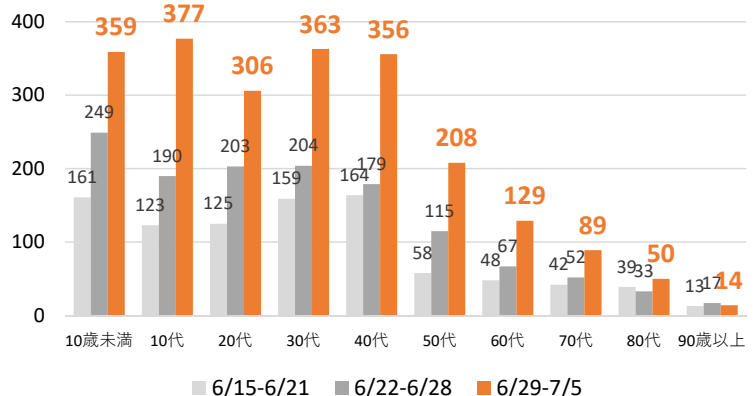
八幡浜保健所（八幡浜市、大洲市、西予市、内子町、伊方町）



宇和島保健所（宇和島市、松野町、鬼北町、愛南町）



県全体



クラスターの発生状況（保健所別）

- ここ2週間で、県内の全ての保健所管内で、計50件のクラスターを確認。
- ここ最近、**会食・飲食店、スポーツ活動**が多く、特に「会食」では、会食のルールを逸脱し、感染が広がったケースが見られる。

※R4.6.19～7.4公表分

区分	件数 (人数)	保健所別件数 (人数)						
		四国中央	西条	今治	松山市	中予	八幡浜	宇和島
学校 ※小学校9、 中学校1、高校1	11 (92)	4 (25)	1 (18)		3 (21)	1 (5)	1 (7)	1 (16)
会食・飲食店	10 (97)		1 (5)	3 (40)	4 (27)		1 (8)	1 (17)
スポーツ活動 ※子供4、学生2、 スポーツクラブ2	8 (81)	2 (16)		2 (12)	1 (6)	1 (13)	2 (34)	
児童施設 (幼稚園、保育所)	6 (98)		1 (10)	1 (6)	2 (50)			2 (32)
職場内・仕事関係	6 (38)		2 (11)	1 (5)	1 (11)	1 (5)	1 (6)	
高齢者施設	5 (35)		3 (22)		1 (7)		1 (6)	
医療機関	4 (44)				4 (44)			
計	50 (485)	6 (41)	8 (66)	7 (63)	16 (166)	3 (23)	6 (61)	4 (65)

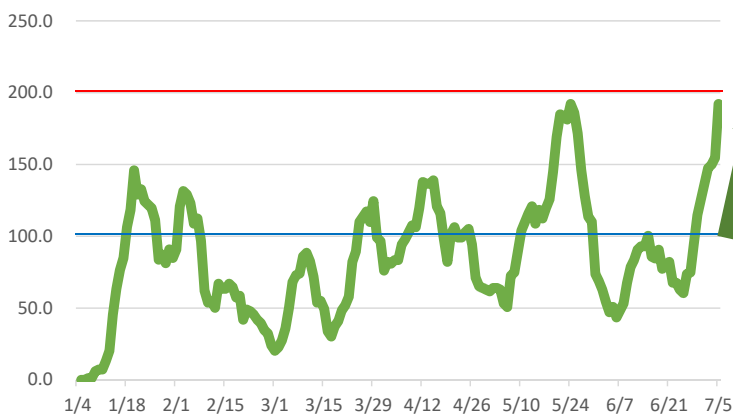
■ 最近の「具体的な感染事例」

- パーティーで羽目を外して長時間飲酒し、大規模なクラスターが発生
- 対策が不十分な飲み会で参加者全員が感染
- スポーツクラブ等の参加者同士が休憩中や更衣室でマスクなしの会話
- 屋外のイベントでマスクをせずに近距離で飲食しながら会話
- 体調の異変があったのに趣味の集まりや習い事に参加

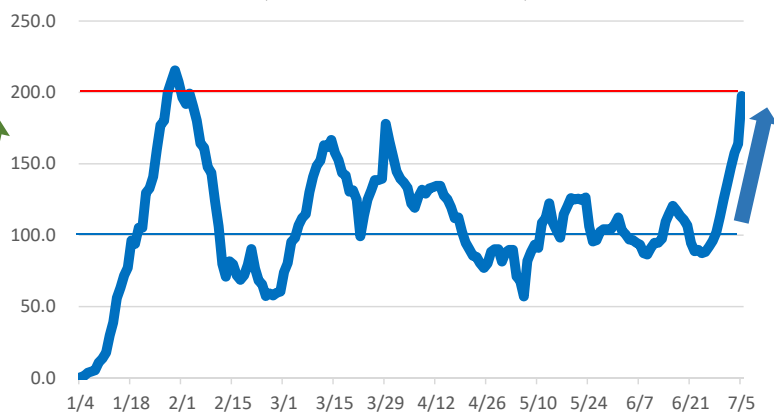
人口10万人当たり陽性者数（1週間）の推移（保健所別）

※1/4～7/5公表分

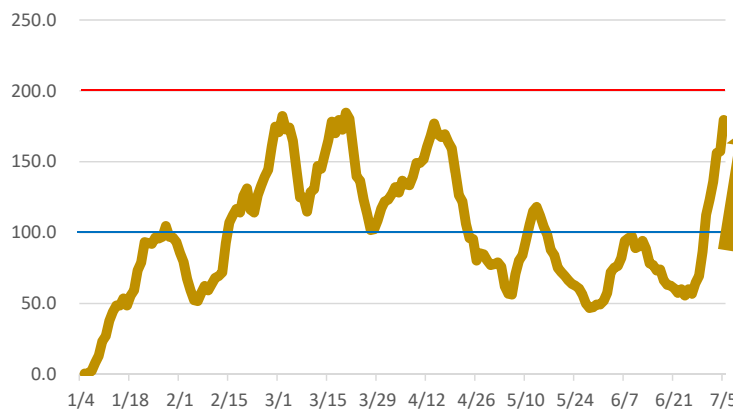
四国中央保健所（四国中央市）



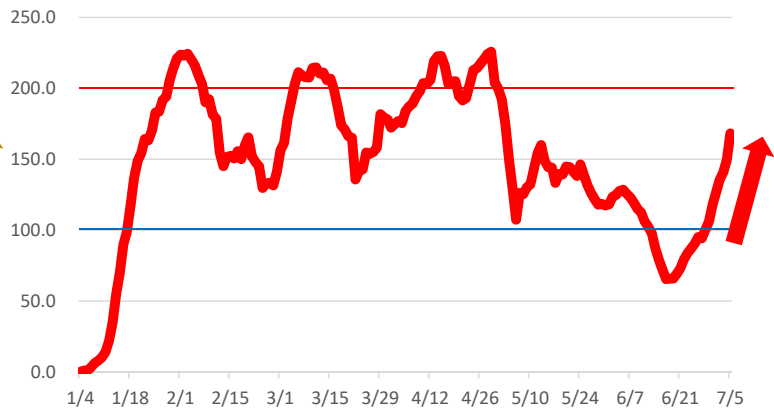
西条保健所（新居浜市、西条市）



今治保健所（今治市、上島町）



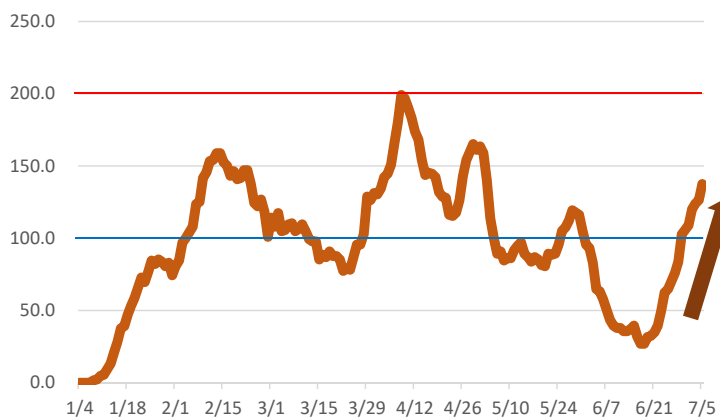
松山市保健所（松山市）



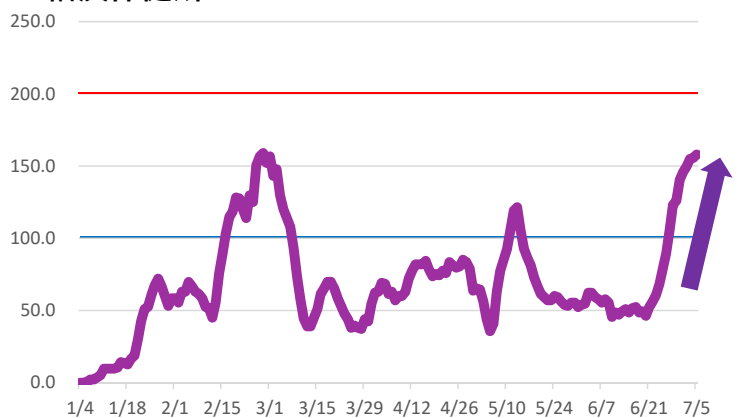
人口10万人当たり陽性者数（1週間）の推移（保健所別）

※1/4～7/5公表分

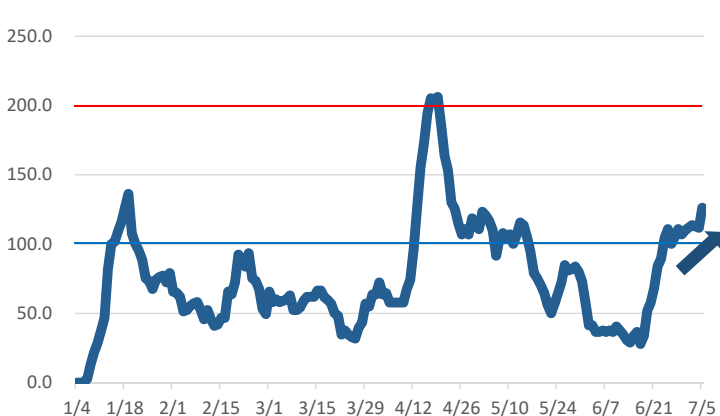
中予保健所（伊予市、東温市、久万高原町、松前町、砥部町）



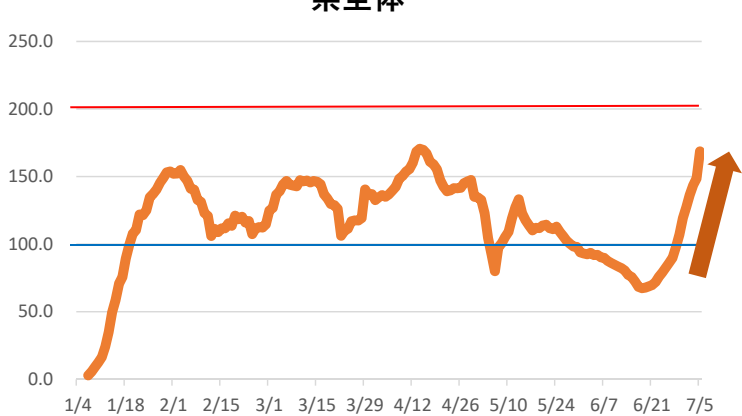
八幡浜保健所（八幡浜市、大洲市、西予市、内子町、伊方町）



宇和島保健所（宇和島市、松野町、鬼北町、愛南町）



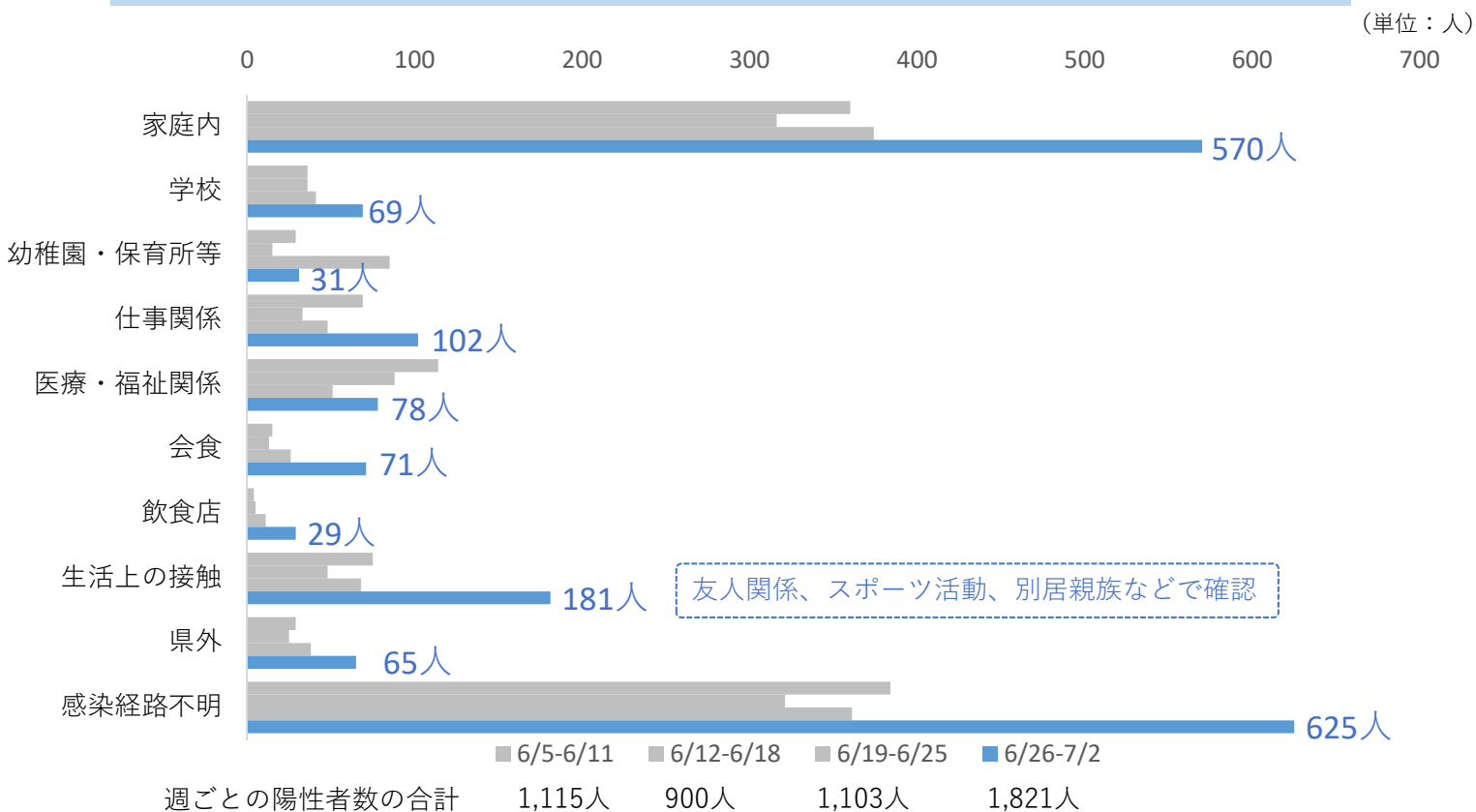
県全体



1週間ごとの感染経路の内訳と推移

R4.6.5~7.2公表分

- 感染経路が判明している中では、「家庭内」が最多。
- 「学校」、「仕事関係」、「会食」、「生活上の接触」が大きく増加。



1週間ごとの「感染経路不明」の保健所別状況

R4.6.5~7.2公表分

- 松山市保健所が県全体の半数近くを占める。
- 全ての保健所で増加。

