

観察カード

名前 あさみこうき



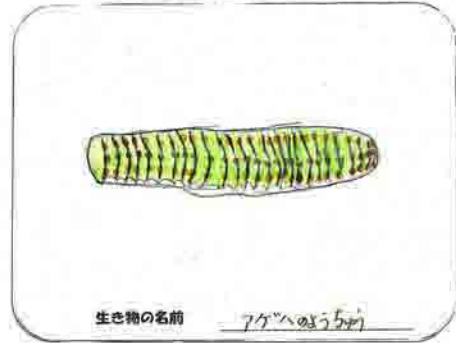
生き物の名前

あげほのようち

このつみだいな肉角は、身をまもる役です。あれはくさいです。てきかきたらその黄色いやつがくさくて、てきかにけします。

観察カード

名前 わたなへあみ



生き物の名前

アケム

アケムのようなものは、4cmくらいでした。弁天池色々な虫やめだかやバッタがいました。アケムのような虫はきれいな色をしていました。弁天池では色々な虫が見つけれよかったです。

観察カード

名前 戸田愛奈



生き物の名前

ショウリウバッタ

弁天池ではいろんな虫がいてバッタ、アメンボ、もんしろちゃんなどの虫がいました。たくさん虫がいました。だん見たりしていなのでびっくりしました。とても勉強になったと思いました。虫のとくちょうなどもわかったと思いました。そして虫のこまかいことなどもよくわかったと思いました。

観察カード

名前 渡辺 那奈



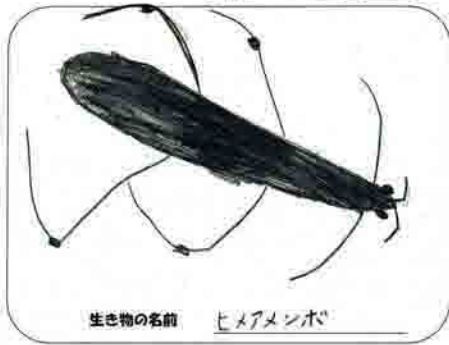
生き物の名前

ショウリウバッタ

ショウリウバッタは弁天池にもいっぱいいました。よくみると、ショウリウバッタにはいろんなところに糸田が色がありました。よくみてみて書いていくときれいにかけました。ショウリウバッタはいろんな所にいたのでつかまえやすかったです。

観察カード

名前 田中 瑞希



生き物の名前 ヒメアメンボ

アメンボは、にげ足が速くて水にうかぶ不思議な生き物です。そして1匹づつのようにとぶことがどきどきです。特長は、水をとても速く泳ぐことができるのです。ほかには、色は黒くて今日の水辺の生き物考案室色々な水辺の生き物とふれあえることかきまはらたども4年生の1111思い出になりました。楽しかったです。

観察カード

名前 品川 零斗



生き物の名前 ヒメアメンボ

とくちう8.5mm~11mm
色は黒でした。
ほかには、にんじんのようすいすいと水の上を走りまわにげあしがはやいである感想はくは井天にいたことがあるのでエビがいるのはわかっているんでなんでもとれました。

観察カード

名前 植野 零斗



生き物の名前 メダカ

生物をいっさいとてみておもしろかったです。それにメダカだけじゃなくエビなんでもとれおもしろいです。それにみんなとなかよく協力できてよかったなと思いました。
また生き物を調べることが好きになりました。
また魚とかをつかまえて調べたいです。

観察カード

名前 高下 ぜん

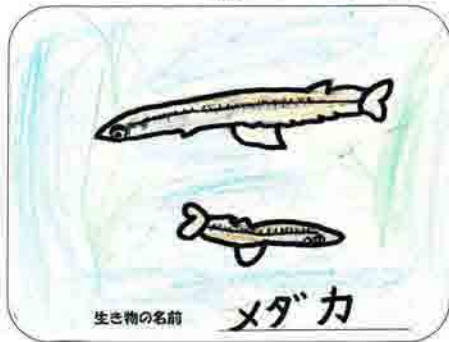


生き物の名前 メダカ

メダカは小さいのです。はしごでながながつかまりにくかったです。あみにはいっていても見えにくかったです。すいすいと泳いでいました。エビはたくさんの足を動かして泳いでいました。体はすきとおっていておなかに小さい赤ちゃんがっついてるエビもいました。体が緑色のエビもいました。

観察カード

名前 阿部有彦



生き物の名前 メダカ

かもしくは少しやわらかくて大きさは大きいのが小さいのなどがいました。観察をして生き物の大切さをよく知ることができました。これからも生き物を大切にしたいと思いました。

観察カード

名前 尾上 みのり

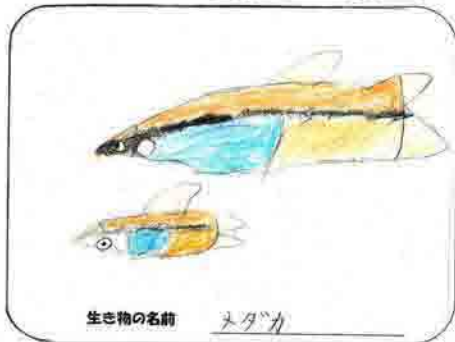


生き物の名前 スジエビ

わたしは行ってからあまりとれずいなと思たらたくさんとれはかたです。それにわらしたことはないスジエビや。いろいろ魚かとしてかたとすけもつらとつかはえたかたです。エビはエビでもスジエビは思ったよりもとれもとれも大きかたです。

観察カード

名前 富山 孔美子

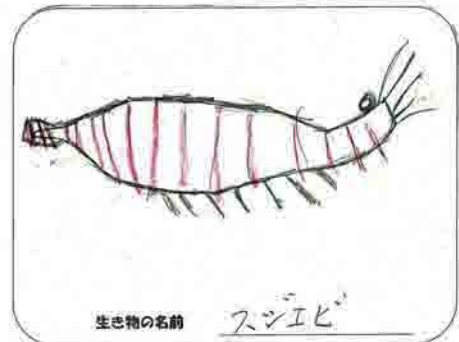


生き物の名前 メダカ

みずべの生きもの教室でいろいろな生きものを観察できて良かったです。いろいろな虫や生き物の体のとくちょうもわかったのが良かったです。

観察カード

名前 川とうしょうぞう

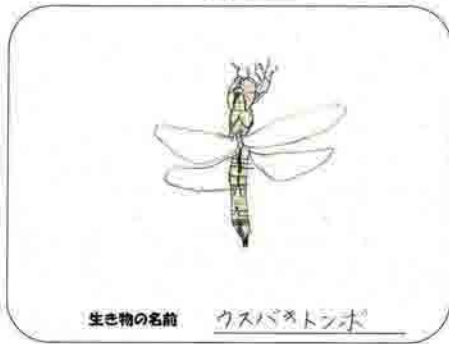


生き物の名前 スジエビ

全長5cmで色はとらめいで赤い糸魚かがあります。テカエビ科で分布は本州、四国、九州、九州南西諸島です。暗い時は頭がむねか、暗い色糸の長い糸魚かがあります。第2の足はテカエビより短いです。水草の多い澄んだ戸外にいます。エビはとらめいな生物もいるんだなと思いました。

観察カード

名前 秋山 かの

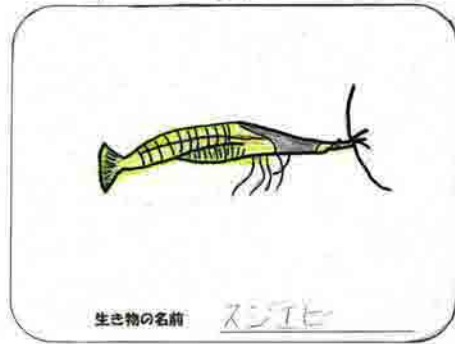


生き物の名前 ウスバキトンボ

ウスバキトンボの手はギザギザになっています。木につかまる時、木から落ちないために手にギザギザがついています。ウスバキトンボの目は赤色で、体は黄色です。羽には、こまかくもようのような物がついています。ウスバキトンボの体の大きさはやく8cmぐらいで、手はけっこう長く1cmぐらいでした。

観察カード

名前 おろし 心な

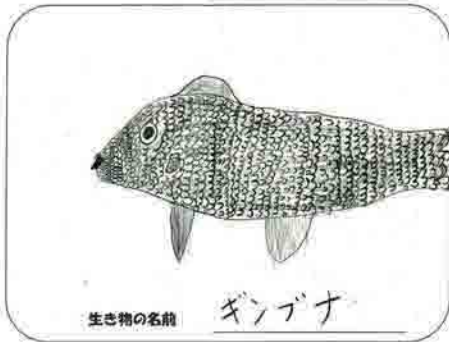


生き物の名前 スジエヒ

エビといわれたら、赤白のイメージがあるけれど、このスジエヒは緑色でびっくりです。きみどりか、緑が分からなかったけど、見た感じきみどりだったのでもきみどりでぬりました。この総合の勉強を通して、生きものーひきーひきが役に立つことがわかりました。役に立たない生きものはいいこと、ということをしかりおぼえています。下じきも大切に使いま。

観察カード

名前 金吉 藍星



生き物の名前 ギンブナ

流れの強いところ、この場所には全国にいます。ギンブナという魚もいる。感想、水辺にはいろいろな生き物がいることがわかりました。めだかやスジエヒが多くいることがわかりました。また行つてつかまえてみたいですね。

観察カード

名前 村こしみゆ

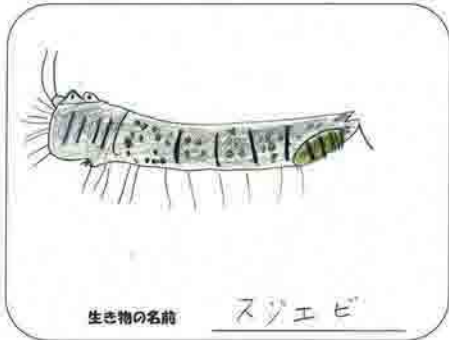


生き物の名前 アメンボ

わたしは4年生になって初めて水辺の生き物教室をして、バツバツの水の中にいる生き物をつかまえました。学校に帰って観察したり、友達をつかまえた生き物も見れてうれしかったです。わたしはアメンボとバツバツをつかまえてよく観察してみるとアメンボはおなかの横のところから足が4本はえていることがわかりました。

観察カード

名前 徳永陸政

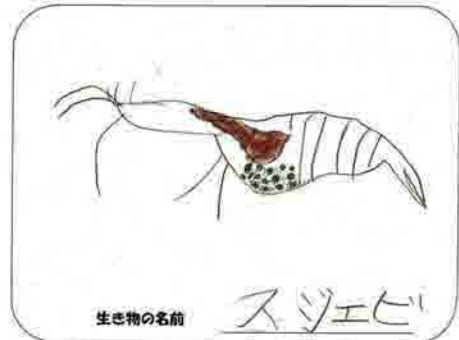


生き物の名前 スジエビ

今回の水辺の生き物教室
in 特弁天泉でエビをつかまえ名前
がわからなかったのでも石川和男
先生にまくとスジエビとわかりました
スジエビはスジがたぐん
ありました。

観察カード

名前 川野空

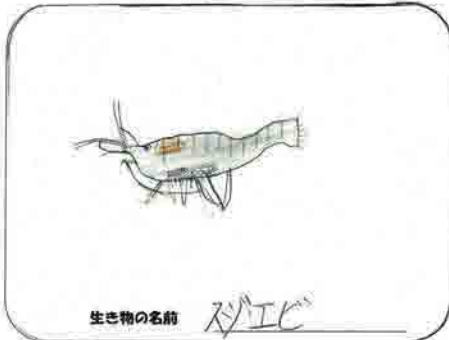


生き物の名前 スジエビ

おなかにたまごがいっぱいあ
りました。豆頭から毛のようなものが
何本かはえていました。水そばや水
草や岩の間などにもわで生活
しています。はやくたまごを産んで
ほしいでもこのようなことが分かったの
で水辺の生き物教室は楽しか
たです。

観察カード

名前 まつだよしひと

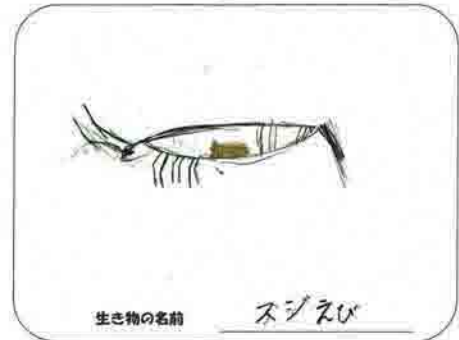


生き物の名前 スジエビ

全国の川や湖沼でつくぶつにみられ
るエビ。水そばや水くさ葉のあいだい
わのすまなどむれになつて
いる。エビを観察するとそのエビに
たまごがいっぱいありました。たぐ
わはつるつるでした。はやくまれる
のがたのしみです。

観察カード

名前 ねむらみ 大十郎



生き物の名前 スジエビ

すいそうのそばのぼつていた。
そのえは速い。たぐわあつた。
みんなとがきて楽しかたです。

観察カード

名前 井出 彩月

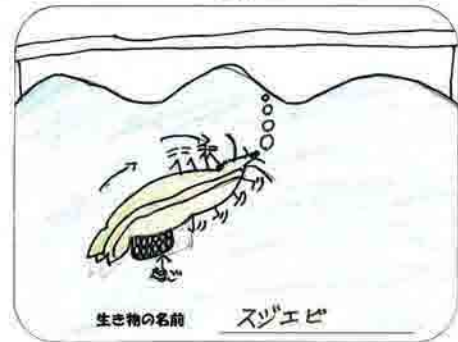


生き物の名前 スジエビ

スジエビを1番さいはにとって少しさいはうごきが変わるからたけれど少し時間がたつとグルグル回っていて元気がよかったのうれしかったです。はじめてさかなをとったりしたのでわたしはすごく楽しかったです。また、おなをとりたいです。そして4年生になつてからすごくいい思い出ができました。

観察カード

名前 小川 さと

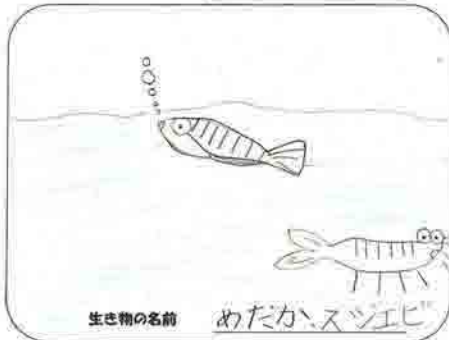


生き物の名前 スジエビ

足が速い。おなかにたまごがあった。いわといわの間のもの中にいた。目がまんまるでかわいい。みどりのとうめいみたいな色だった。ちよとよこれていた。たまごが1つはあった。目が黒かった。とまっていても足はうごいていた。生きものをよく見ると、色々なことがわかりました。こ水がよよく観察して、分かったことと、分かったことにしたいです。

観察カード

名前 益田 優花



生き物の名前 めだか、スジエビ

スジエビがにけるしにけるのが速くてもうつかまえられるくらいです。それに、スジエビがもの所にいっぱいいるんだなと思いました。ネグワテ知たことが多かったりしてよかったです。あと、水辺には、色々な生き物がいるんだなと思いました。

観察カード

名前 西山 杏菜



生き物の名前 スジエビ、めだか

スジエビはうごきかたが速くておなかにたまごも持っているエビとたまごも持てないエビがいました。めだかはつかまえてもにけるのが速かたのであまりつかまわれませんでした。水辺にはいろいろな生きものがいるんだなと思いました。もて生きものを調べてみたいです。

