

### 3 決算収支

実質収支は217億5,090万8千円の黒字で、前年度に比べ41億7,973万2千円の増加となった（全団体とも黒字）。

単年度収支は41億7,973万2千円の黒字で、前年度に引続き黒字となった。前年度比においては、36億7,644万4千円の増加となっている（赤字団体数は4団体で前年度から6団体減少）。

実質単年度収支は152億1,438万3千円の黒字で、前年度に引続き黒字となった。前年度比においても91億692万5千円の増加となっている（赤字団体数は前年度から7団体減少し、該当なし）。

第3表 決算収支の状況

（単位：千円）

| 区分      | 決算額             |                 |            | 増減額<br>(A - B) |
|---------|-----------------|-----------------|------------|----------------|
|         | 平成 22 年度<br>(A) | 平成 21 年度<br>(B) | 平成 20 年度   |                |
| 形式収支    | 28,194,850      | 24,419,899      | 32,009,759 | 3,774,951      |
| 実質収支    | 21,750,908      | 17,571,176      | 17,067,888 | 4,179,732      |
| 単年度収支   | 4,179,732       | 503,288         | 1,802,908  | 3,676,444      |
| 実質単年度収支 | 15,214,383      | 6,107,458       | 2,554,254  | 9,106,925      |

（参考）実質収支が赤字の団体数

|       | 平成 22 年度 | 平成 21 年度 | 増減   |
|-------|----------|----------|------|
| 赤字団体数 | 0 団体     | 0 団体     | 0 団体 |

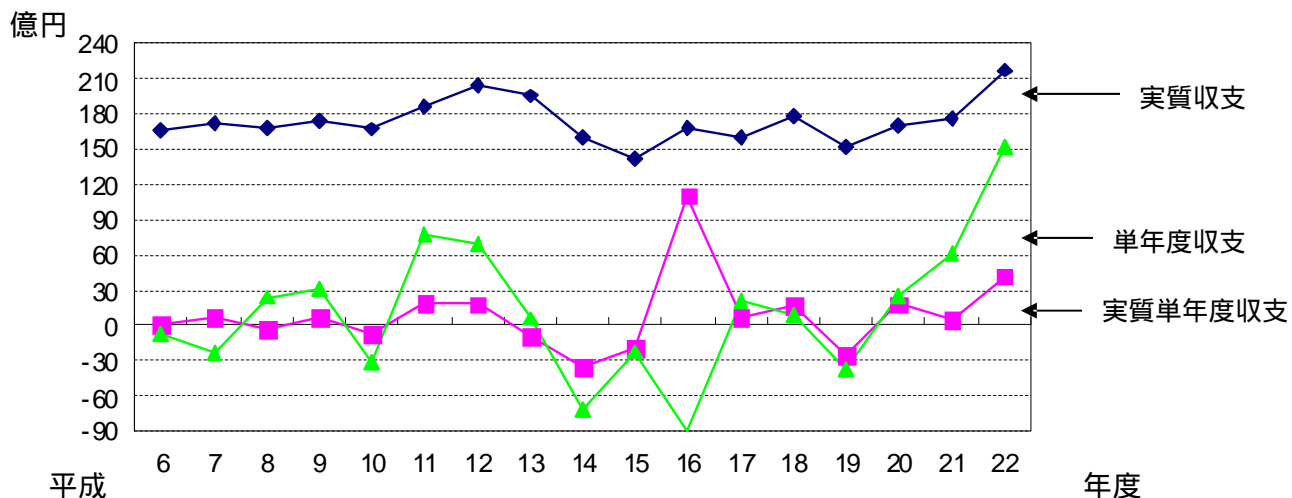
形式収支とは、歳入決算額から歳出決算額を単純に差し引いた額

実質収支とは、当該年度に属すべき収入と支出との実質的な差額をみるもので、形式収支から翌年度への繰越財源を差し引いた額

単年度収支とは、前年度以前からの収支の累積である実質収支の影響を控除した額（当該年度の実質収支 - 前年度の実質収支）

実質単年度収支とは、単年度収支に、実質的な黒字要素（財政調整基金への積立額及び地方債の繰上償還額）を加え、赤字要素（財政調整基金からの取崩額）を差し引いた額

## 第2図 実質収支等の推移



## 第4表 実質収支の累年度比較

(単位：千円)

| 年<br>度 | 実質収支       |     | 黒字収支       |     | 赤字収支      |     |
|--------|------------|-----|------------|-----|-----------|-----|
|        | 収支額        | 団体数 | 収支額        | 団体数 | 収支額       | 団体数 |
| 6      | 16,640,592 | 70  | 16,640,592 | 70  |           |     |
| 7      | 17,243,767 | 70  | 17,243,767 | 70  |           |     |
| 8      | 16,775,962 | 70  | 16,775,962 | 70  |           |     |
| 9      | 17,445,575 | 70  | 17,445,575 | 70  |           |     |
| 10     | 16,735,318 | 70  | 16,735,318 | 70  |           |     |
| 11     | 18,658,917 | 70  | 18,658,917 | 70  |           |     |
| 12     | 20,462,170 | 70  | 20,462,170 | 70  |           |     |
| 13     | 19,546,442 | 70  | 19,546,442 | 70  |           |     |
| 14     | 16,025,707 | 70  | 16,025,707 | 70  |           |     |
| 15     | 14,139,090 | 69  | 15,557,865 | 64  | 1,418,775 | 5   |
| 16     | 16,845,273 | 27  | 16,895,749 | 26  | 50,476    | 1   |
| 17     | 16,039,453 | 20  | 16,039,453 | 20  |           |     |
| 18     | 17,774,651 | 20  | 17,774,651 | 20  |           |     |
| 19     | 15,264,980 | 20  | 15,264,980 | 20  |           |     |
| 20     | 17,067,888 | 20  | 17,067,888 | 20  |           |     |
| 21     | 17,571,176 | 20  | 17,571,176 | 20  |           |     |
| 22     | 21,750,908 | 20  | 21,750,908 | 20  |           |     |

(注) 1 黒字団体、赤字団体の区分は実質収支の黒字、赤字の区分による。

2 15年度、16年度の赤字は合併による打切り決算によるものである。