

3 決算収支

実質収支は175億7,117万6千円の黒字で、前年度に比べ5億328万8千円の増加となった（全団体とも黒字）。

単年度収支は5億328万8千円の黒字で、前年度に引続き黒字となった。前年度比においては、12億9,962万円の減少となっている（赤字団体数は、前年度同様10団体と増減なし）。

実質単年度収支は61億745万8千円の黒字で、前年度に引続き黒字となった。前年度比においても35億5,320万4千円の増加となっている（赤字団体数は6団体から7団体に増加）。

第3表 決算収支の状況

（単位：千円）

区分	決算額			増減額 (A - B)
	平成 21 年度 (A)	平成 20 年度 (B)	平成 19 年度	
形式収支	24,419,899	32,009,759	19,455,561	7,589,860
実質収支	17,571,176	17,067,888	15,264,980	503,288
単年度収支	503,288	1,802,908	2,509,671	1,299,620
実質単年度収支	6,107,458	2,554,254	3,755,771	3,553,204

（参考）実質収支が赤字の団体数

	平成 21 年度	平成 20 年度	増減
赤字団体数	0 団体	0 団体	0 団体

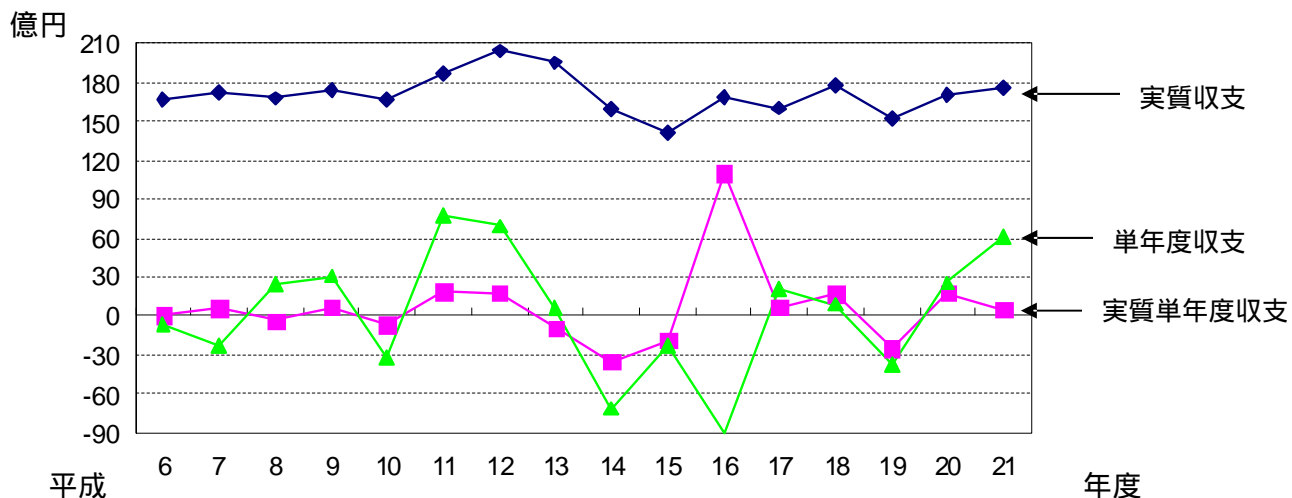
形式収支とは、歳入決算額から歳出決算額を単純に差し引いた額

実質収支とは、当該年度に属すべき収入と支出との実質的な差額をみるもので、形式収支から翌年度への繰越財源を差し引いた額

単年度収支とは、前年度以前からの収支の累積である実質収支の影響を控除した額（当該年度の実質収支 - 前年度の実質収支）

実質単年度収支とは、単年度収支に、実質的な黒字要素（財政調整基金への積立額及び地方債の繰上償還額）を加え、赤字要素（財政調整基金からの取崩額）を差し引いた額

第2図 実質収支等の推移



第4表 実質収支の累年度比較

(単位：千円)

年 度	実質収支		黒字収支		赤字収支	
	収支額	団体数	収支額	団体数	収支額	団体数
6	16,640,592	70	16,640,592	70		
7	17,243,767	70	17,243,767	70		
8	16,775,962	70	16,775,962	70		
9	17,445,575	70	17,445,575	70		
10	16,735,318	70	16,735,318	70		
11	18,658,917	70	18,658,917	70		
12	20,462,170	70	20,462,170	70		
13	19,546,442	70	19,546,442	70		
14	16,025,707	70	16,025,707	70		
15	14,139,090	69	15,557,865	64	1,418,775	5
16	16,845,273	27	16,895,749	26	50,476	1
17	16,039,453	20	16,039,453	20		
18	17,774,651	20	17,774,651	20		
19	15,264,980	20	15,264,980	20		
20	17,067,888	20	17,067,888	20		
21	17,571,176	20	17,571,176	20		

(注)

- 1 黒字団体、赤字団体の区分は実質収支の黒字、赤字の区分による。
- 2 15年度、16年度の赤字は合併による打切り決算によるものである。