

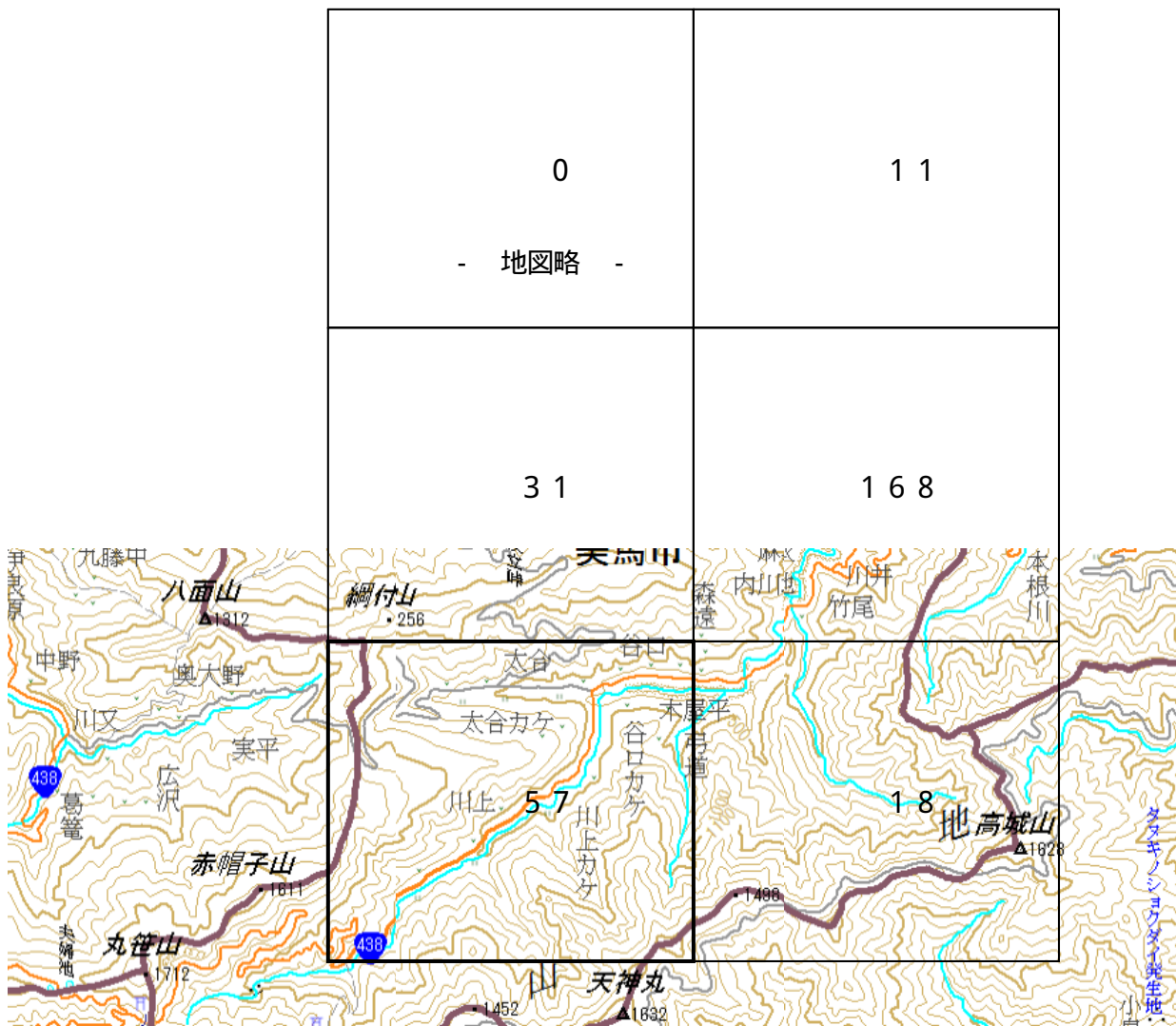
第4章 捕獲圧の影響

1. わな設置地点周辺における捕獲圧

(1) 徳島県

徳島県木屋平地区に設置されたわな A 及びわな B 周辺における平成 23 年度のニホンジカの有害許可捕獲（暫定値）の状況である。

木屋平地区で捕獲された 285 頭のうち、わな設置箇所を含むメッシュ内での捕獲は 57 頭となっている。



(2) 愛媛県

愛媛県に設置されたわなCおよびD周辺の捕獲圧について、鳥獣関係統計による集計値(集計途中の暫定値)を得て、第3次メッシュ単位で捕獲数を集計した。集計値は、2011年4月から2012年2月中旬までに捕獲の報告がされたシカの頭数をわな周辺の地域について各メッシュ内合計値として示した(図4-1)。年度途中までの報告数による集計であるため、正確な統計値ではないが、わなを設置した地域の周辺部における捕獲圧の程度が概観できる。

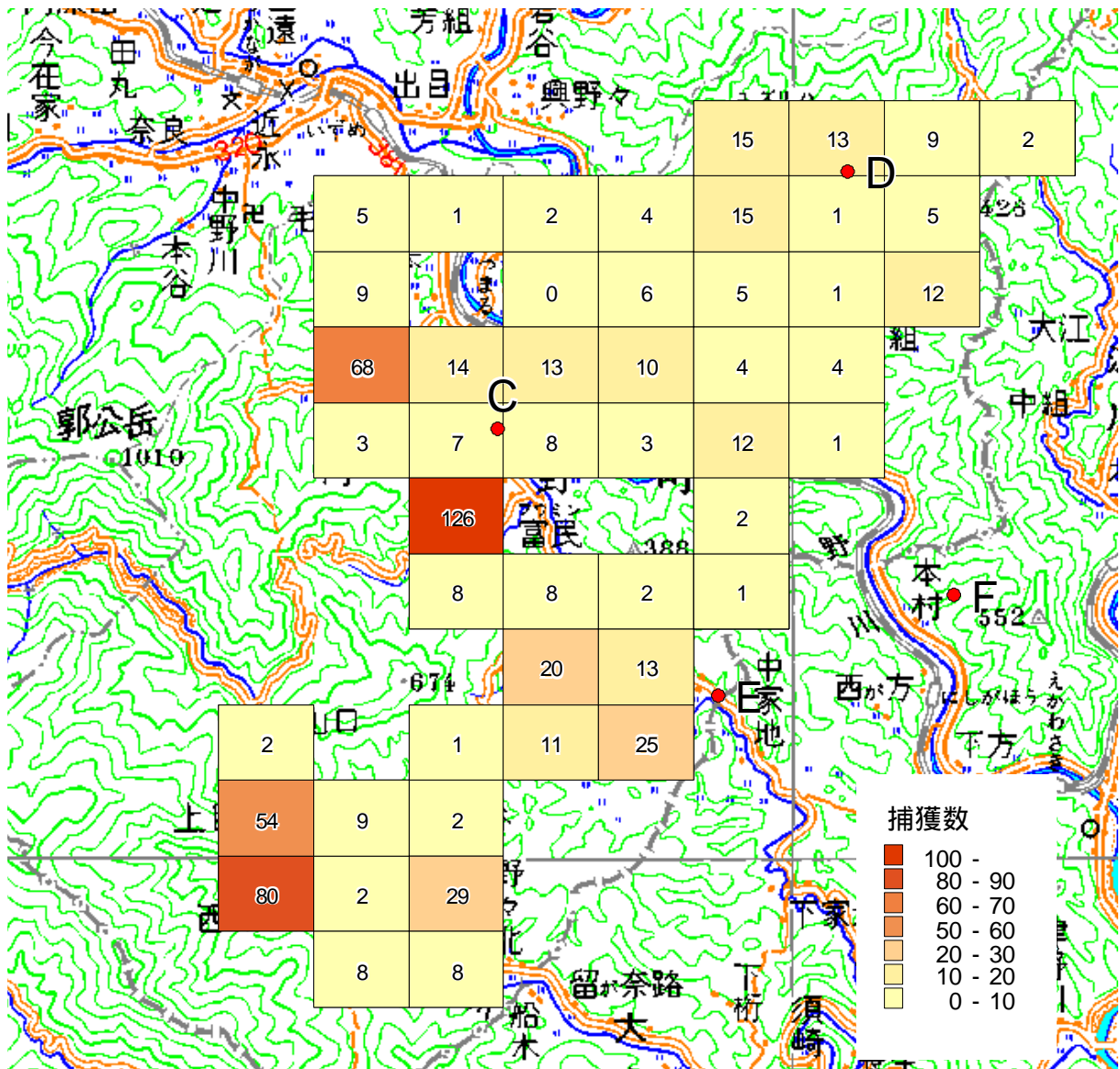


図4-1 わなCおよびDの周辺地域におけるシカの捕獲数
(2011/4月～2012/2月中旬 数値は暫定値)

図4-1に示されたように、わなが設置されたメッシュそのものの捕獲数はあまり多くない。わなCに該当するメッシュ(49326556)、Dに該当するメッシュ(49326690)はそれぞれ捕獲数が7頭、13頭である。ただし、D該当するメッシュでは、13頭全てがわなの設置期間の該当する1月に捕獲されている。一方、Cに該当するメッシュでは、わなの設置期間に該当する12月に1頭が捕獲されている以外は、4月から9月の捕獲である。