

別添3 栽培指針参考写真

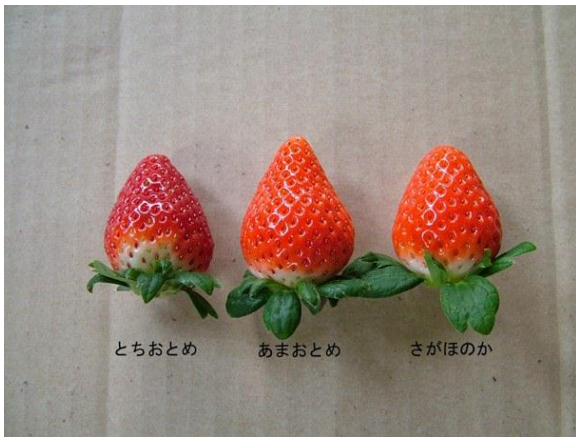


写真1：‘あまおとめ’の着色



写真2：あたり果

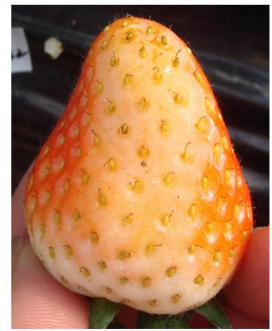


写真3：フヤケ果



写真4：空洞果

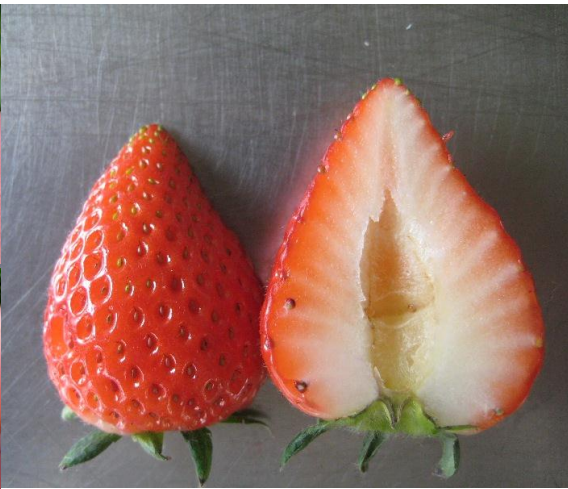


写真5：先絞り果

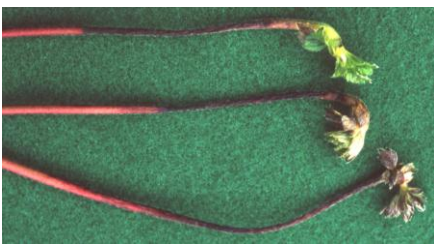


写真6：ランナー先枯れ症



写真7：チップバーン



写真8：ガク枯れ症



写真9：果実下敷きの例



別添4 病虫害関係参考写真



写真1：炭疽病



写真2：萎黄病



写真3：灰色かび病



写真4：うどんこ病



写真5：ハダニ類の被害



写真6：チャノホコリダニの被害

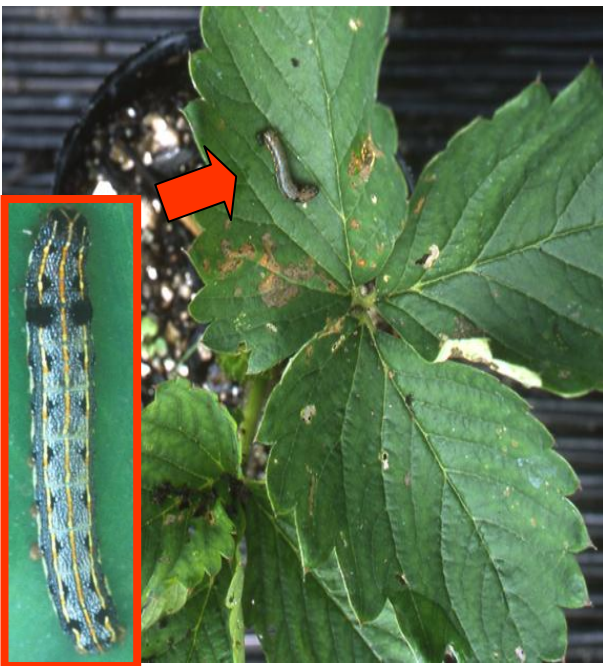


写真7：ハスモンヨトウの
被害と幼虫

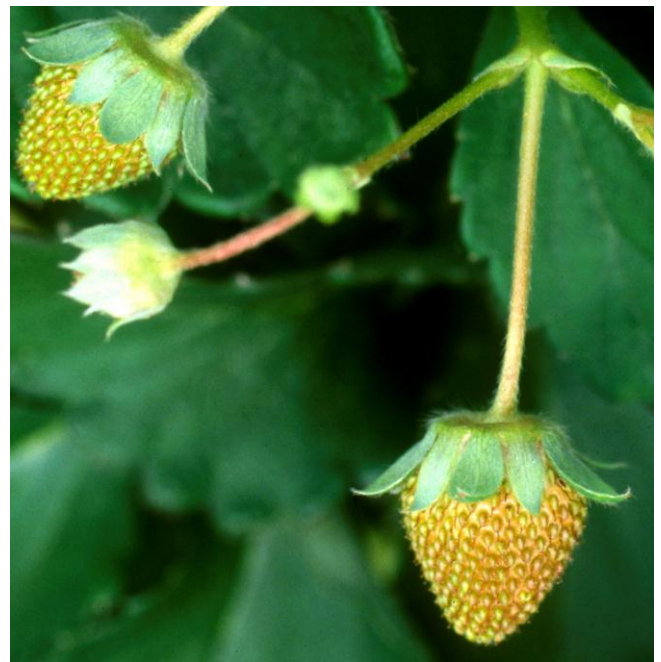


写真8：ヒラズハナアザミウマの被害