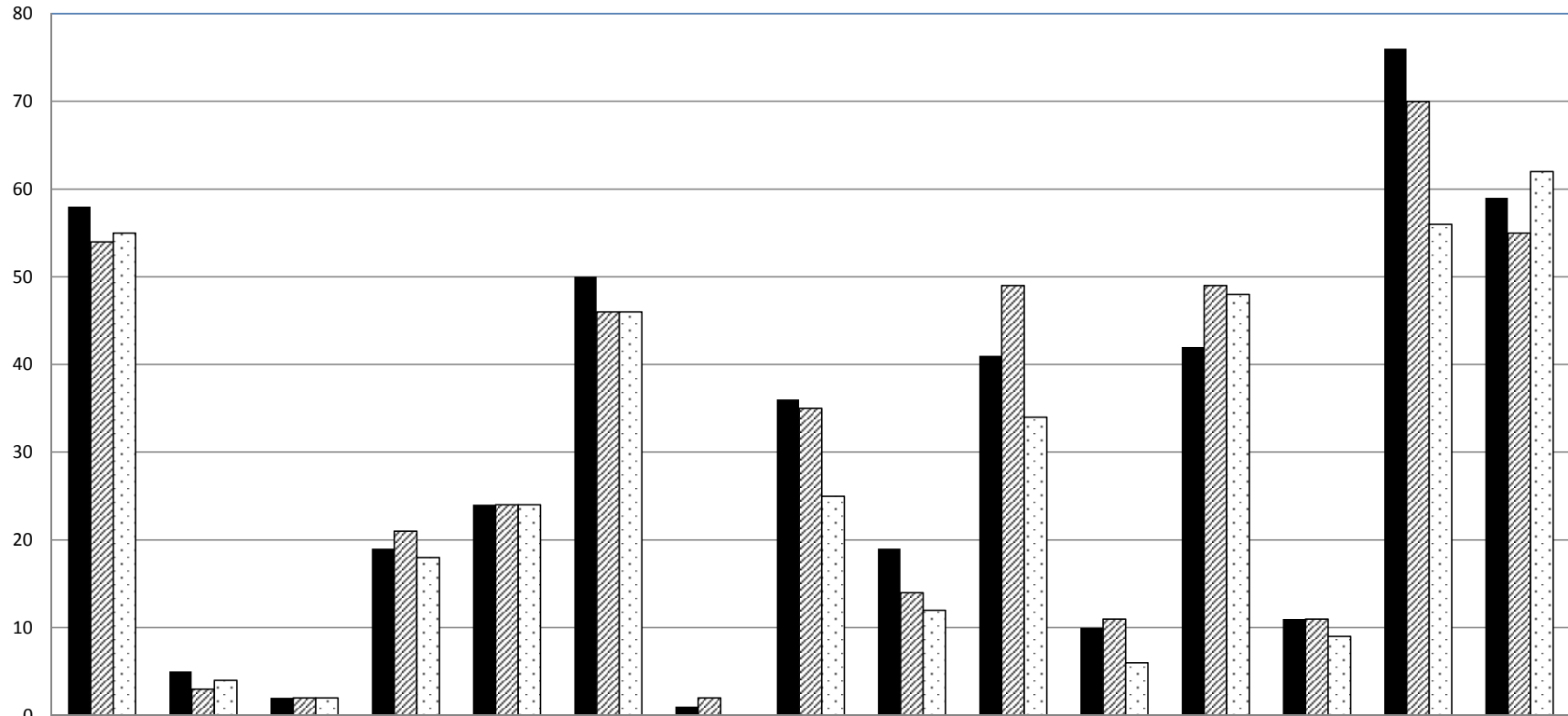


# 労働相談内容別件数

■平成26年度  
 ▨平成27年度  
 □平成28年度



	賃金等未払・減額	一時金制度	退職金制度	その他賃金・手当制度	労働契約	労働時間・休日・休暇	福利厚生	社会保険・労働保険	その他の労働条件	解雇	配置転換	退職	その他の経営・人事	パワハラ・嫌がらせ等	その他	計
26年度	58	5	2	19	24	50	1	36	19	41	10	42	11	76	59	453
割合	12.8%	1.1%	0.4%	4.2%	5.3%	11.0%	0.2%	7.9%	4.2%	9.1%	2.2%	9.3%	2.4%	16.8%	13.0%	100.0%
27年度	54	3	2	21	24	46	2	35	14	49	11	49	11	70	55	446
割合	12.1%	0.7%	0.4%	4.7%	5.4%	10.3%	0.4%	7.8%	3.1%	11.0%	2.5%	11.0%	2.5%	15.7%	12.3%	100.0%
28年度	55	4	2	18	24	46	0	25	12	34	6	48	9	56	62	401
割合	13.7%	1.0%	0.5%	4.5%	6.0%	11.5%	0.0%	6.2%	3.0%	8.5%	1.5%	12.0%	2.2%	14.0%	15.5%	100.0%