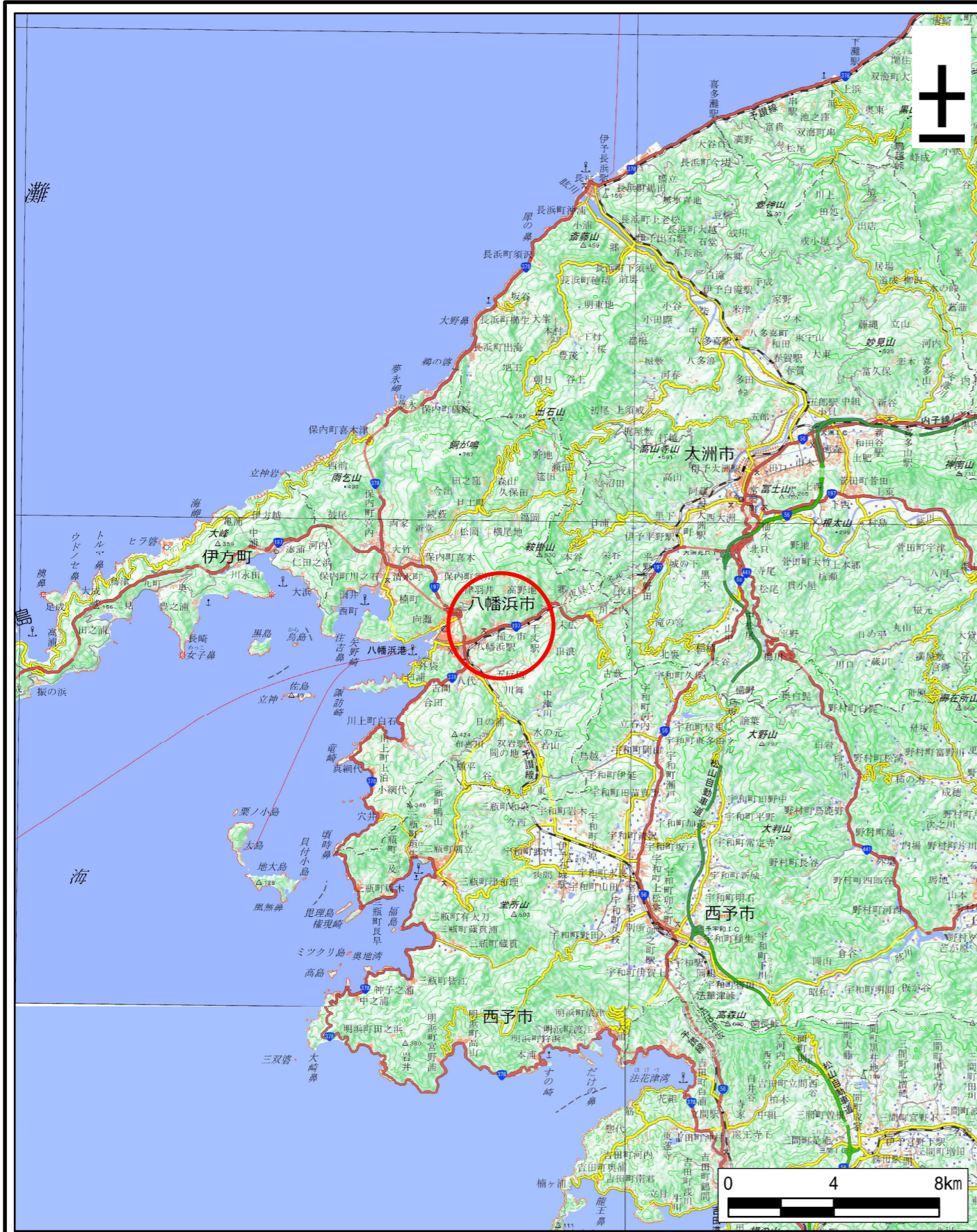
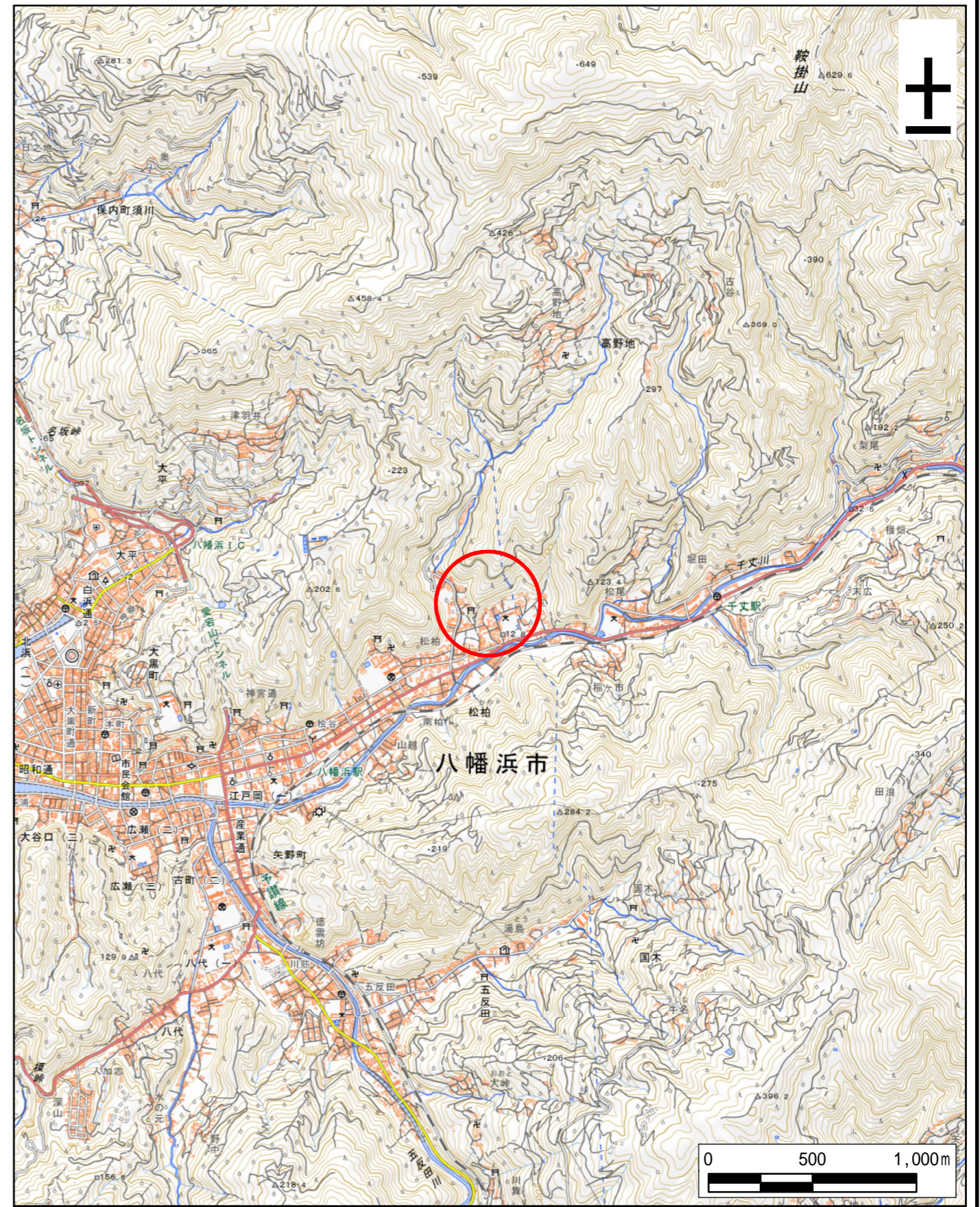


土砂災害警戒区域等の指定の公示に係る図書（その1）



(1/200,000)

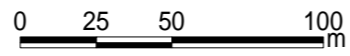
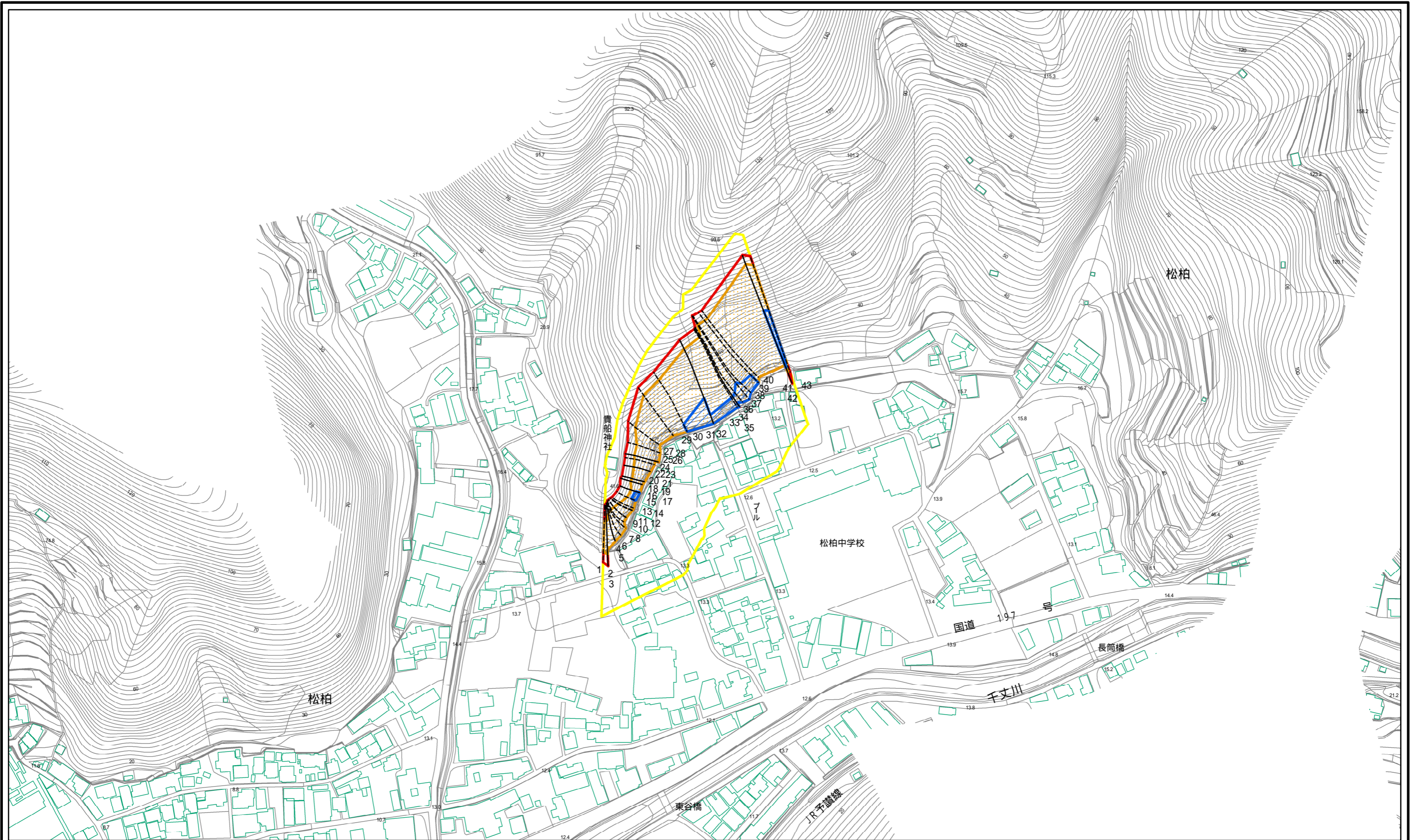


(1/25,000)

様式 - 1(急)
土砂災害警戒区域・土砂災害特別警戒区域
位置図

自然現象の種類	急傾斜地の崩壊
箇所番号	204- -1589(1)
箇所名	松柏C
所在地	八幡浜市松柏

土砂災害警戒区域等の指定の公示に係る図書(その2)



様式 - 2(急)
土砂災害警戒区域・土砂災害特別警戒区域
区域図(その1)

土砂災害防止法施行令第二条の基準に該当する区域		+	自然現象の種類	急傾斜地の崩壊	箇所番号	204- -1589(1)
土砂災害防止法施行令第三条の基準に該当する区域			告示番号		箇所名	松柏C
土砂等の(移動)高さが1m以下の場合、土砂等の移動による力が100kN/m ² を超える区域			縮尺		所在地	八幡浜市松柏
土砂等の堆積の高さが3mを超える区域			1:2,500	告示年月日		
それ以外の区域						