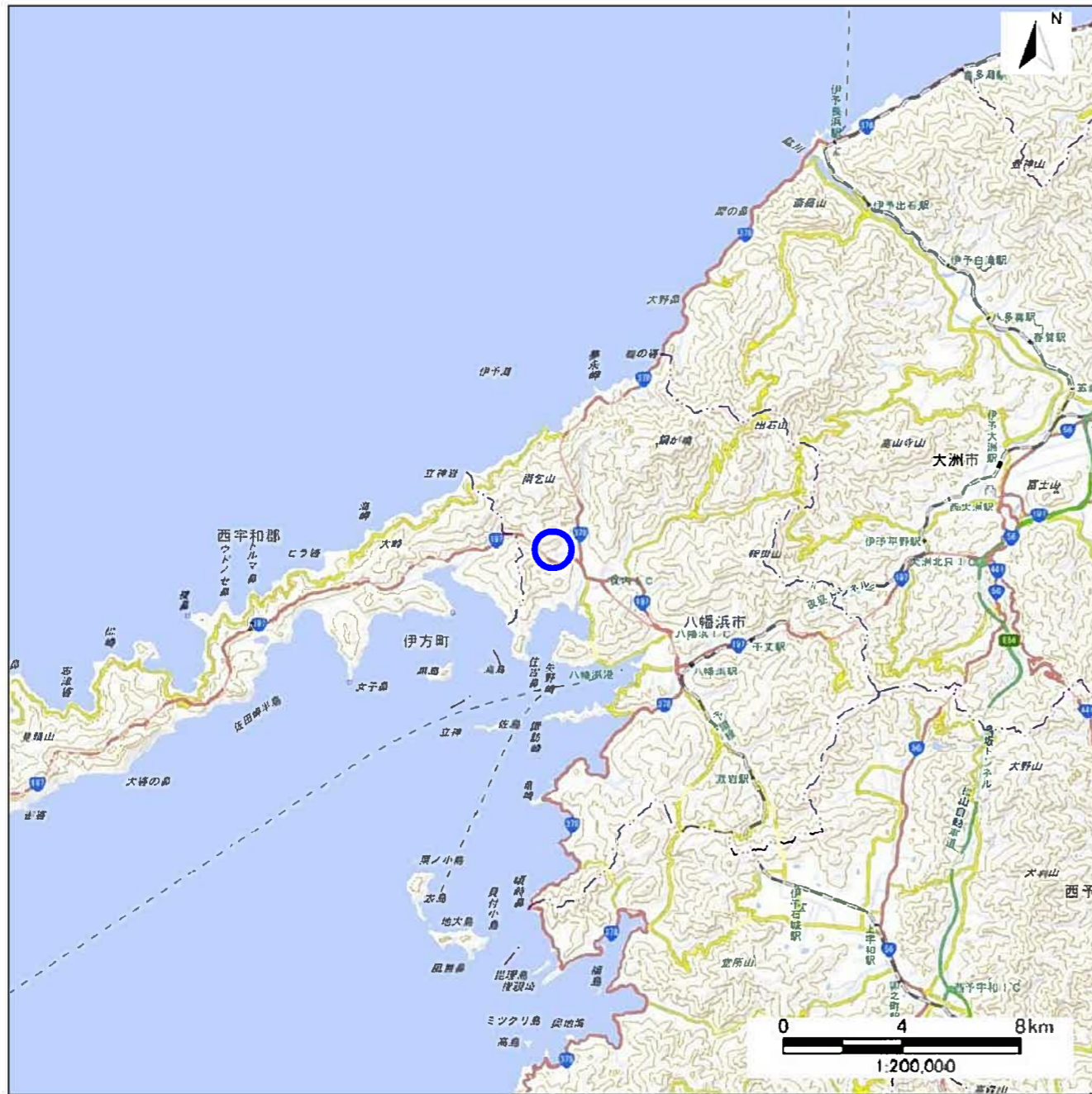
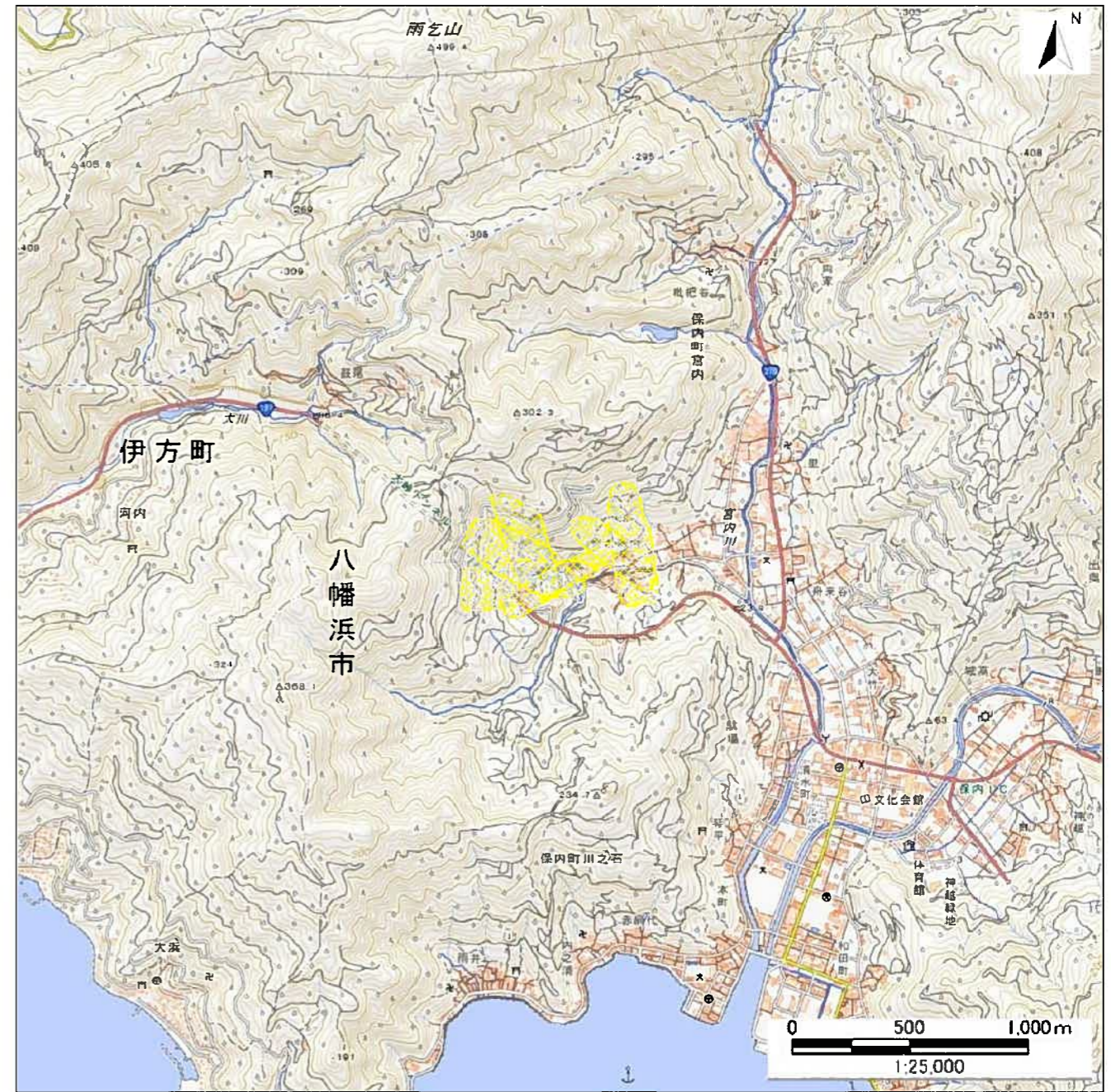


土砂災害警戒区域等の指定の公示に係る図書(その1)



(1/200,000)



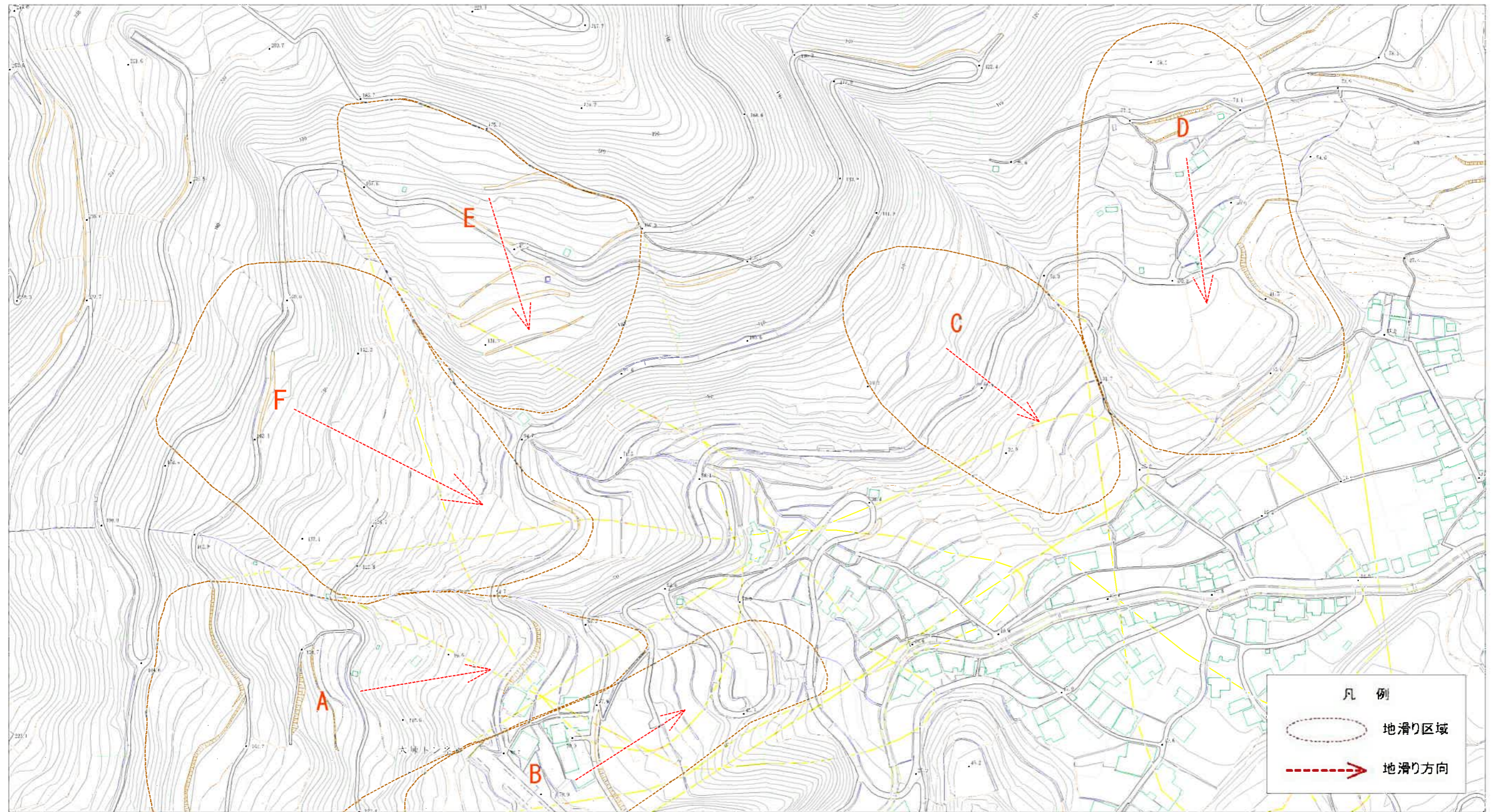
(1/25,000)

様式-1(地)  
土砂災害警戒区域・土砂災害特別警戒区域 位置図

自然現象の種類	地滑り
箇所番号	441-NS-60
箇所名	西之河内
地滑り区域名	A,B,C,D,E,F
所在地	八幡浜市保内町



土砂災害警戒区域等の指定の公示に係る図書(その2)



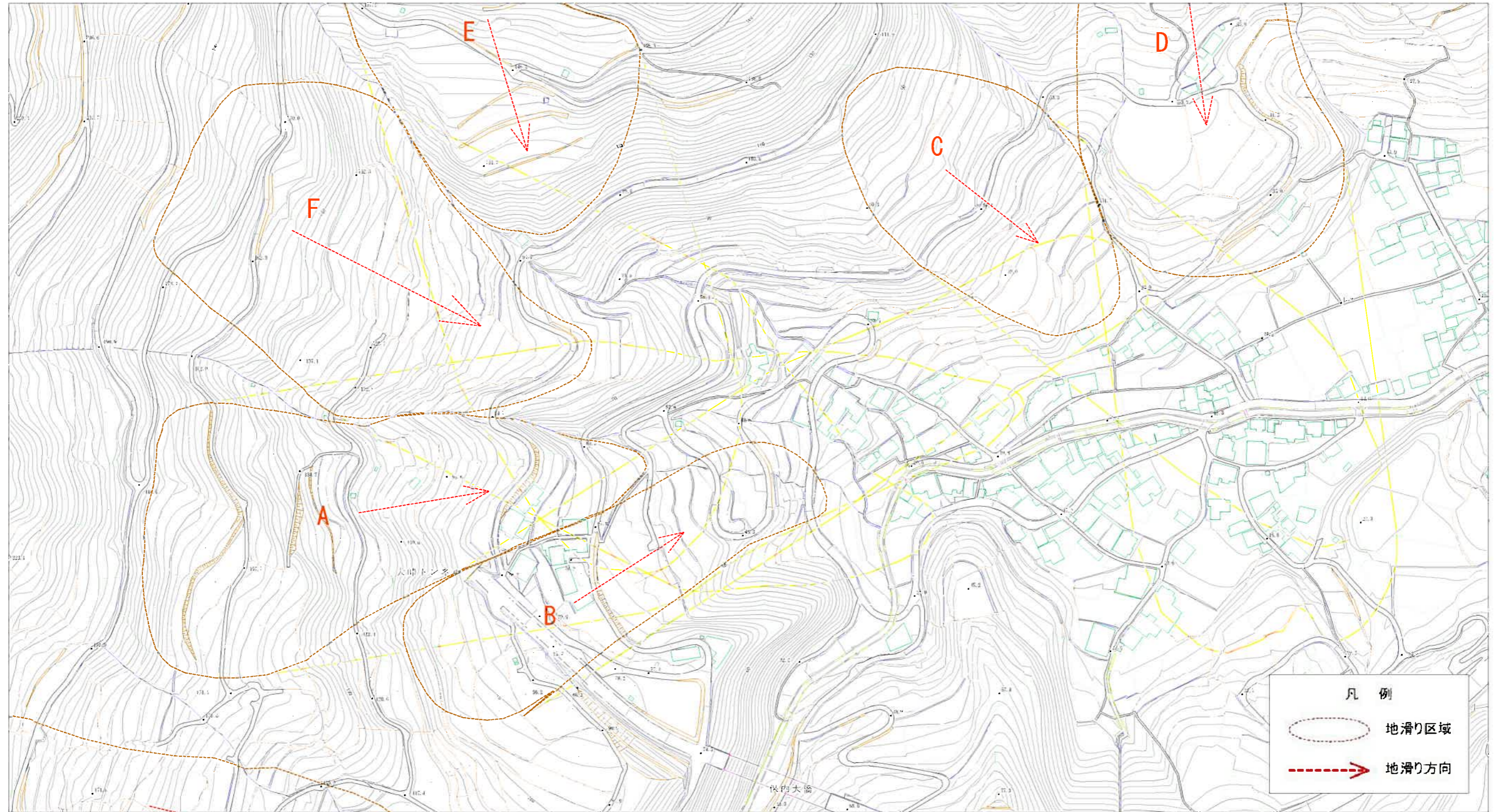
様式-2(地) 土砂災害警戒区域・土砂災害特別警戒区域 区域図

0 25 50 100m

土砂災害防止法施行令第二条の基準に該当する区域(土砂災害警戒区域)	縮尺 1/2500	N	自然現象の種類	地滑り	箇所番号	441-NS-60	箇所名	西之河内
			告示番号	愛媛県告示第47号	地滑り区域名	A,B,C,D,E,F		
			告示年月日	令和3年1月15日	所在地	八幡浜市保内町		
土砂災害防止法施行令第三条の基準に該当する区域(土砂災害特別警戒区域)								



土砂災害警戒区域等の指定の公示に係る図書(その2)



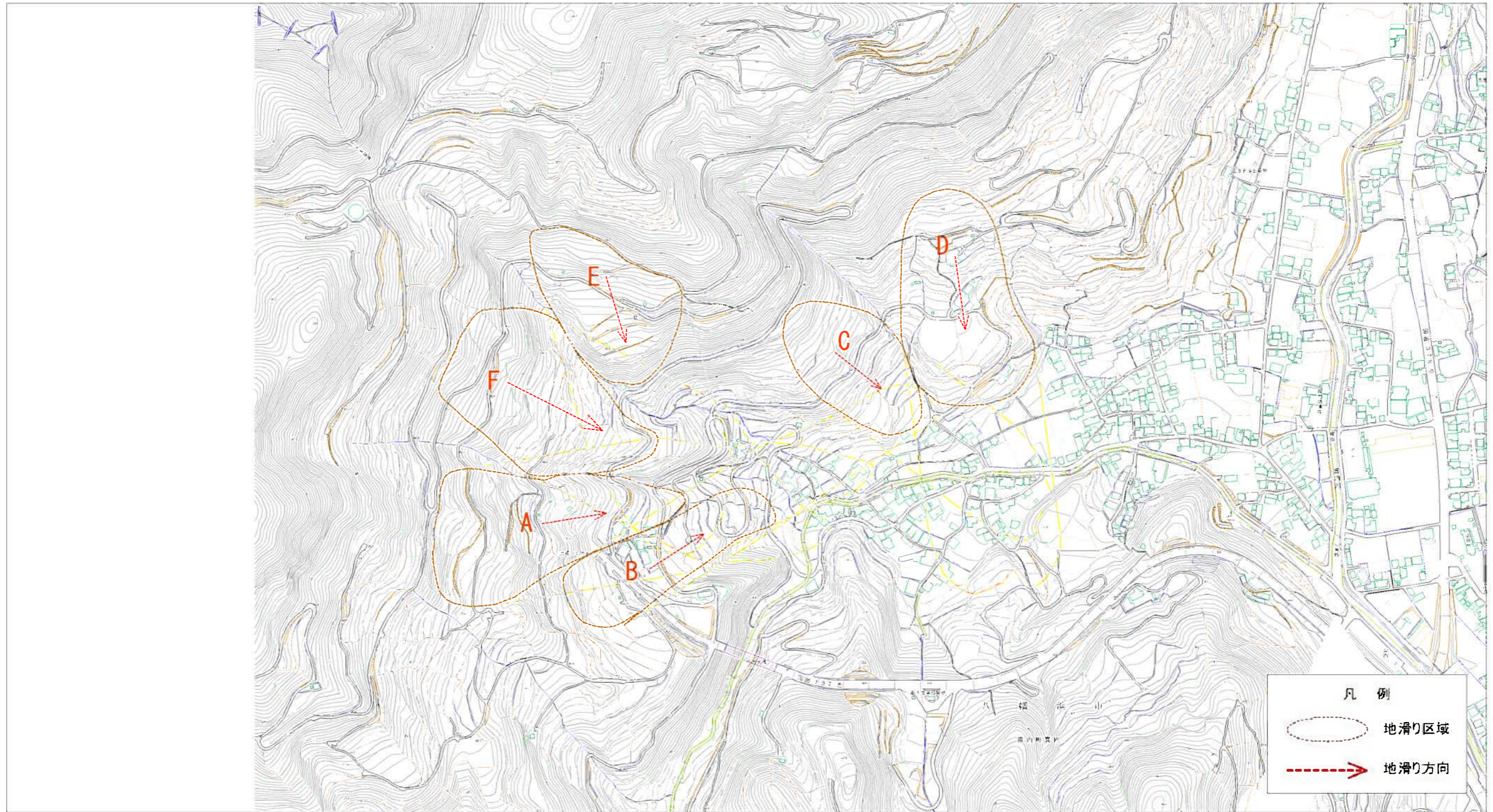
様式-2(地) 土砂災害警戒区域・土砂災害特別警戒区域 区域図

0 25 50 100m

土砂災害防止法施行令第二条の基準に該当する区域(土砂災害警戒区域)	縮尺 1/2500	自然現象の種類	地滑り	箇所番号	441-NS-60	箇所名	西之河内
		告示番号	愛媛県告示第47号	地滑り区域名	A,B,C,D,E,F		
		告示年月日	令和3年1月15日	所在地	八幡浜市保内町		



参考資料(全体図)



参考資料(全体図)

土砂災害防止法施行令第二条の基準に該当する区域(土砂災害警戒区域)		 縮尺 1/5000	自然現象の種類	地滑り	箇所番号	441-NS-60	箇所名	西之河内
土砂災害防止法施行令第三条の基準に該当する区域(土砂災害特別警戒区域)			告示番号	愛媛県告示第47号	地滑り区域名	A,B,C,D,E,F		
			告示年月日	令和3年1月15日	所在地	八幡浜市保内町		