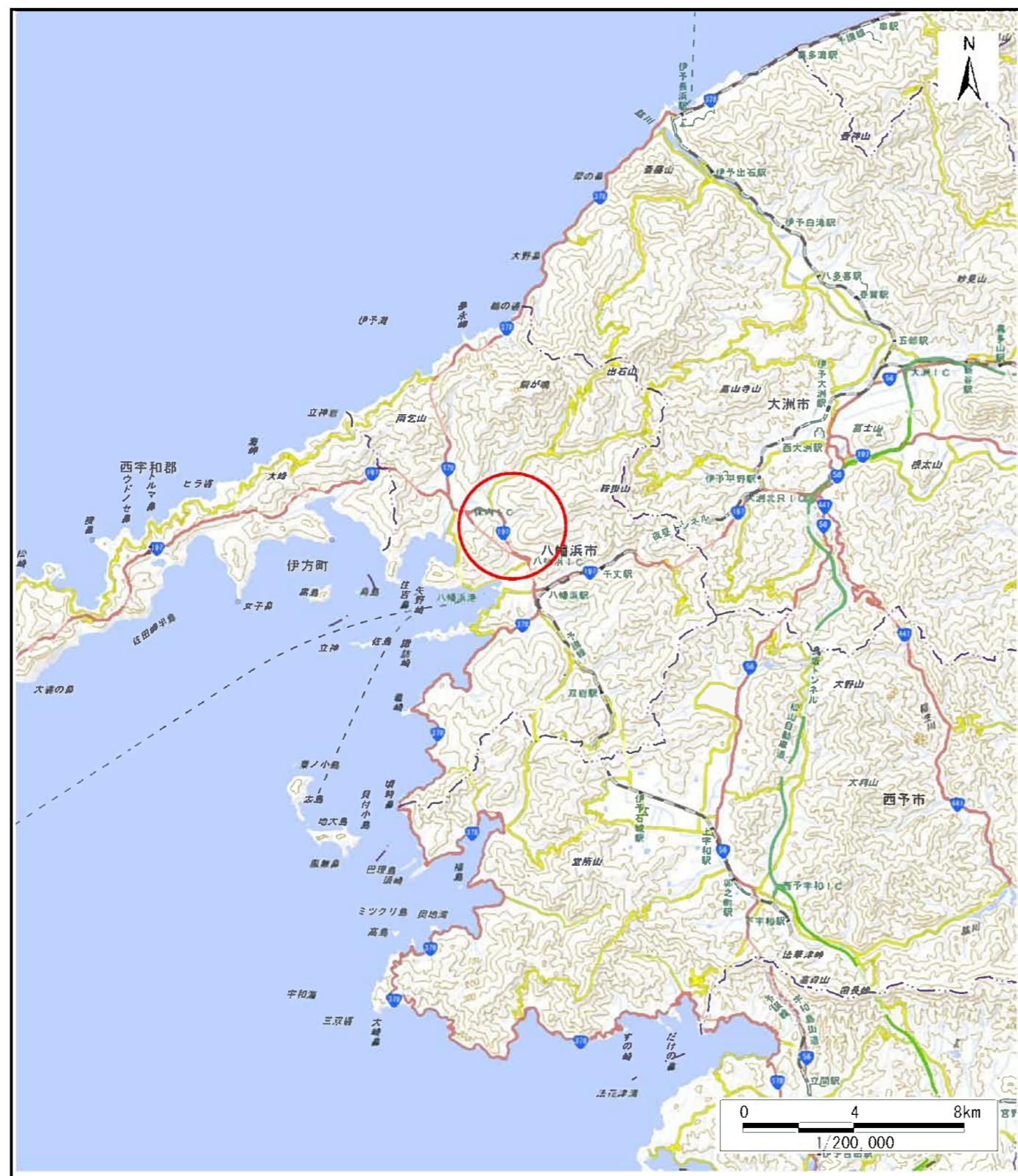
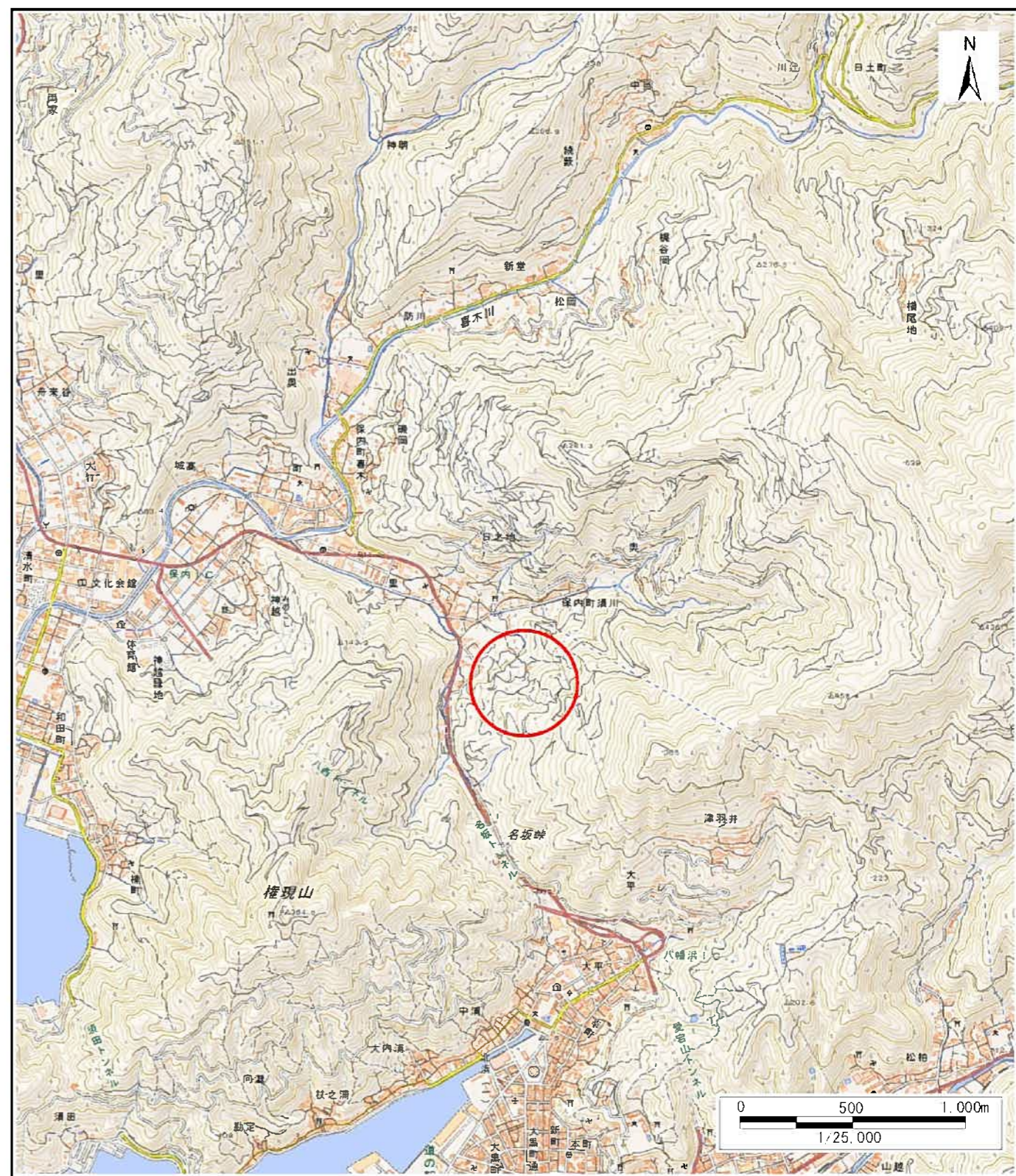


# 土砂災害警戒区域等の指定の公示に係る図書(その1)



(1/200,000)



(1/25,000)

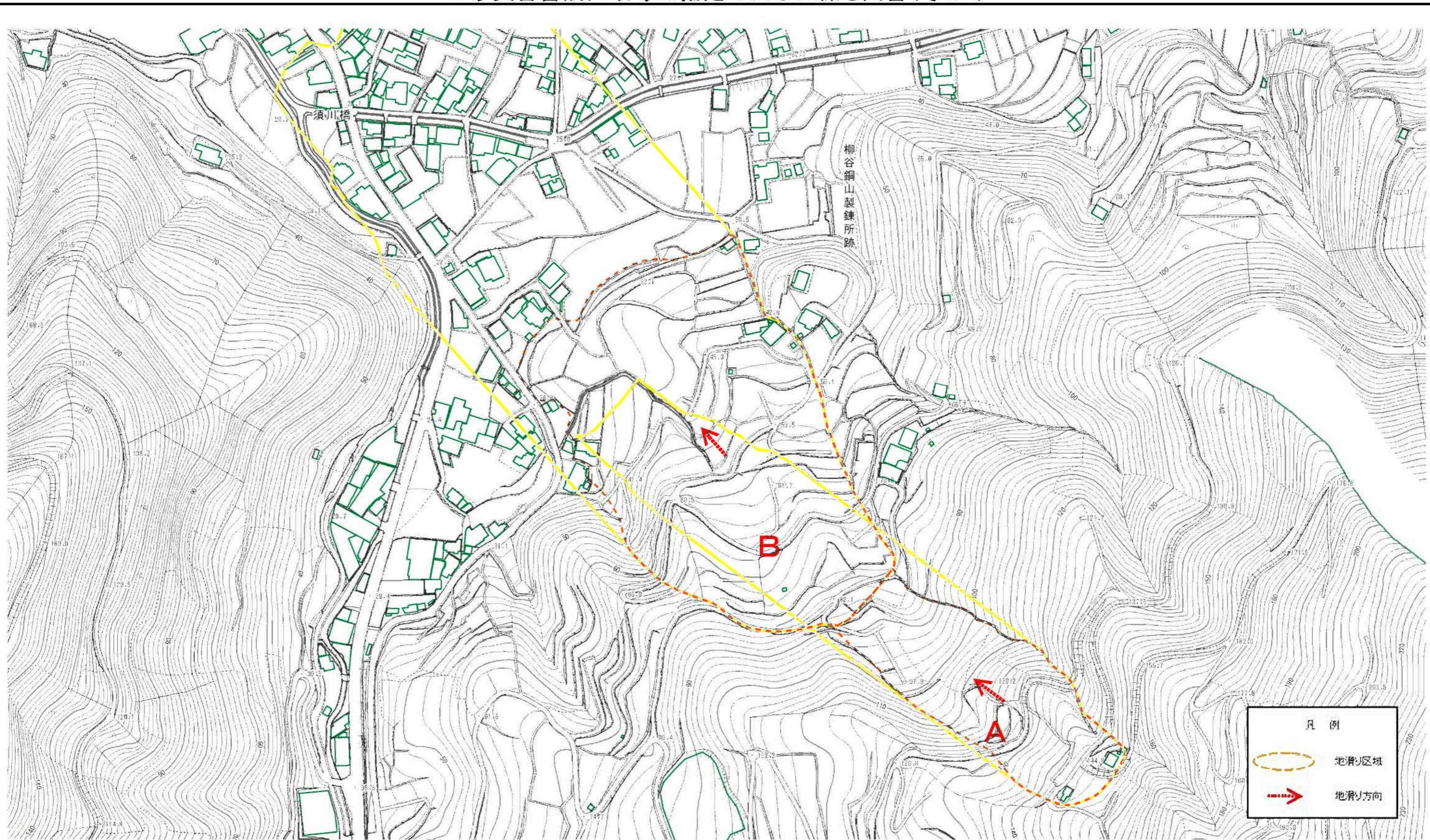
様式-1(地)  
土砂災害警戒区域・土砂災害特別警戒区域  
位置図

自然現象の種類	地滑り
箇所番号	441-J-340
箇所名	須川南
地滑り区域名	A, B
所在地	八幡浜市保内町須川

この地図は、国土地理院長の承認を得て、同院発行の電子地形図25000及び電子地形図20万を複製したものである。(承認番号 平29四複、第46号) 許可なく複製を禁ずる。



土砂災害警戒区域等の指定の公示に係る図書(その2)



様式-2(地)  
土砂災害警戒区域・土砂災害特別警戒区域  
区域図

土砂災害防止法施行令第二条の基準に該当する区域(土砂災害警戒区域)  
土砂災害防止法施行令第三条の基準に該当する区域(土砂災害特別警戒区域)

縮尺  
1:2,500

自然現象の種類  
告示番号  
告示年月日

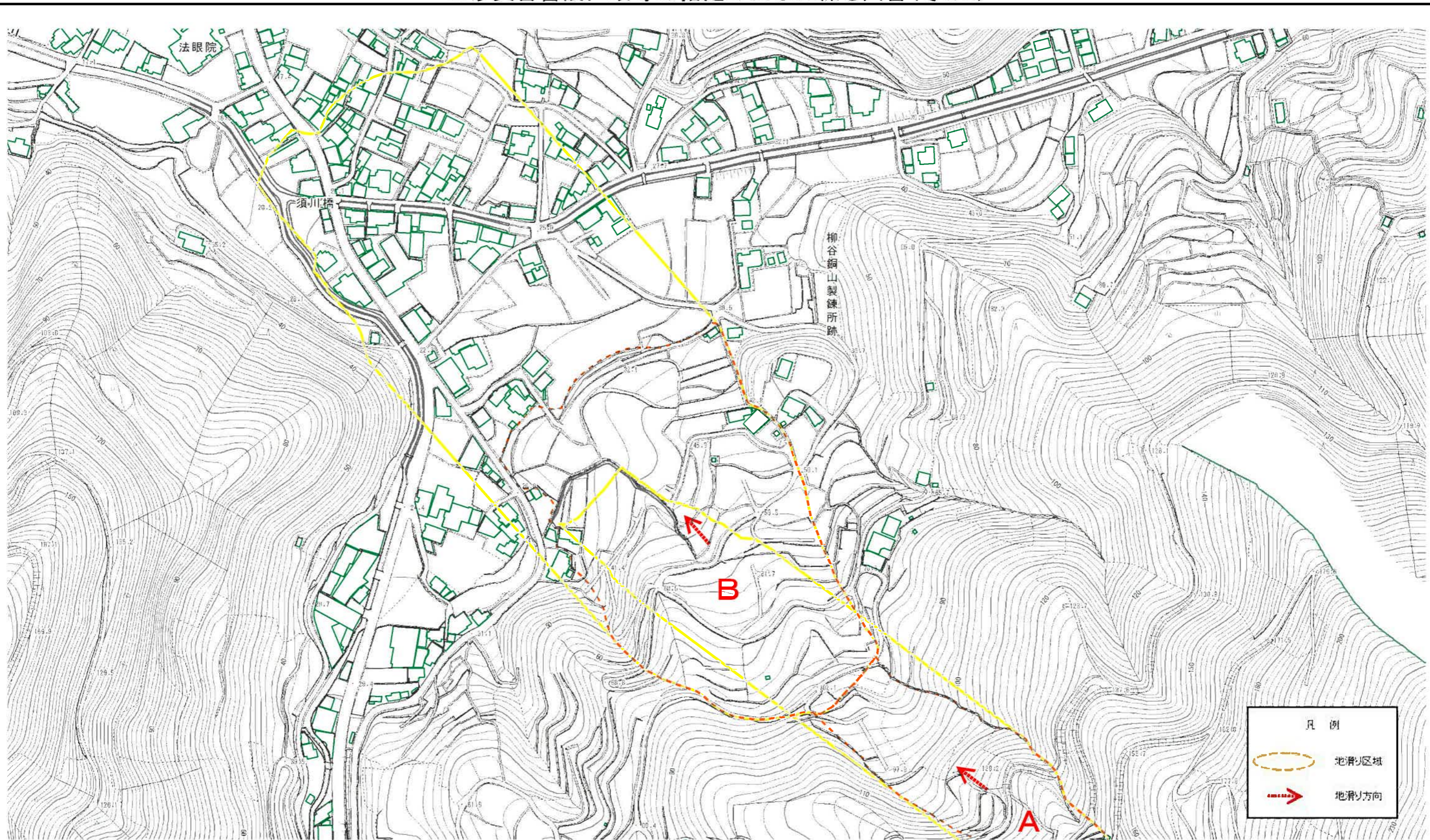
地滑り  
愛媛県告示第47号  
令和3年1月15日

箇所番号  
441-J-340  
地滑り区域名  
A,B  
所在地  
八幡浜市保内町須川

箇所名  
須川南



土砂災害警戒区域等の指定の公示に係る図書(その2)



様式-2(地)  
土砂災害警戒区域・土砂災害特別警戒区域  
区域図

土砂災害防止法施行令第二条の基準に該当する区域(土砂災害警戒区域)  
土砂災害防止法施行令第三条の基準に該当する区域(土砂災害特別警戒区域)

縮尺  
1:2,500

自然現象の種類  
告示番号  
告示年月日

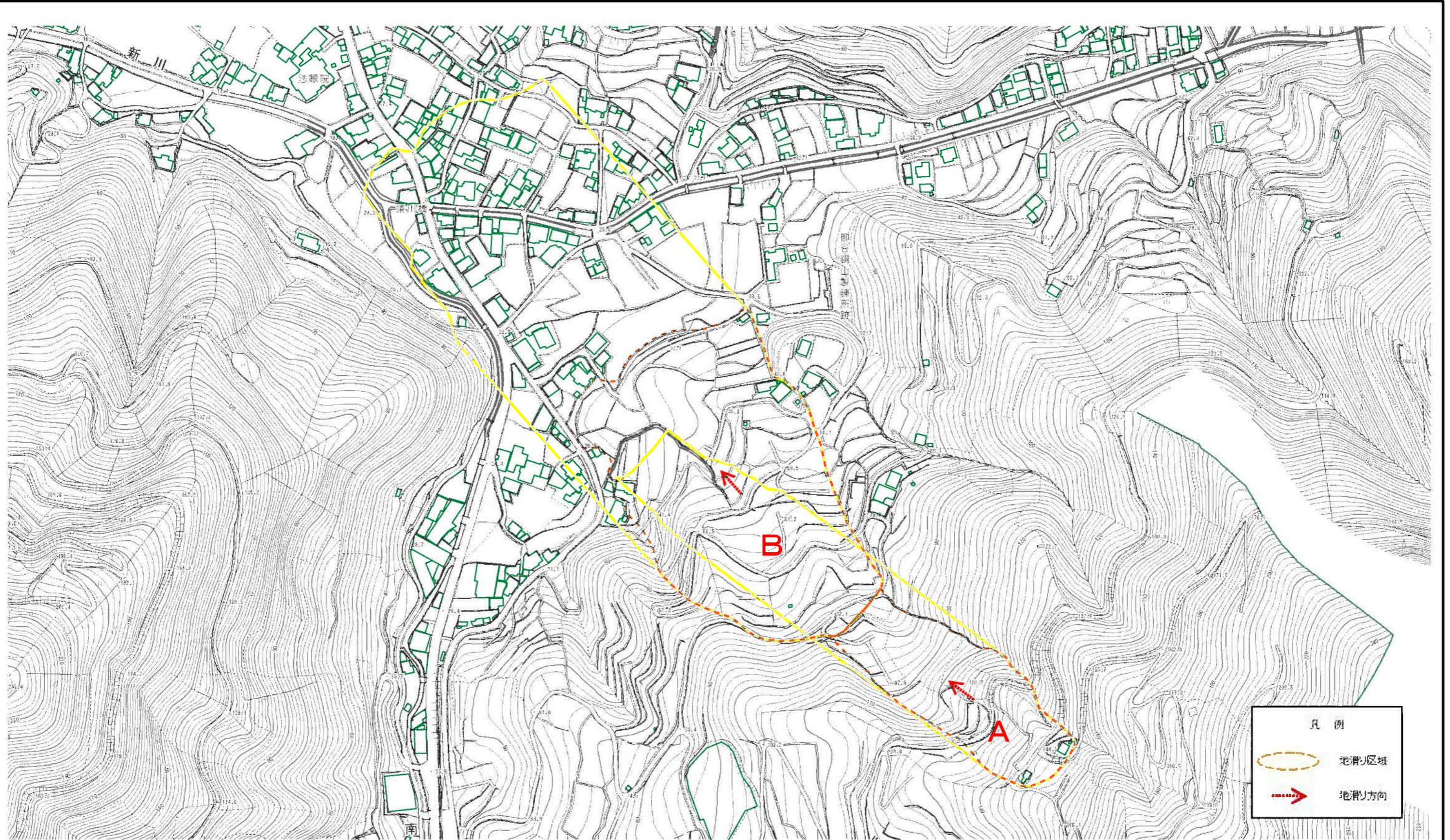
地滑り  
愛媛県告示第47号  
令和3年1月15日

箇所番号  
441-J-340  
地滑り区域名  
A,B  
所在地  
八幡浜市保内町須川

箇所名  
須川南



# 参考資料



0 30 60 120 180 240 m

参考資料：(全体図)

土砂災害防止法施行令第二条の基準に該当する区域(土砂災害警戒区域)	
土砂災害防止法施行令第三条の基準に該当する区域(土砂災害特別警戒区域)	

縮尺  
1:3,000

自然現象の種類	地滑り	箇所番号	441-J-340	箇所名	須川南
告示番号	愛媛県告示第47号	地滑り区域名	A,B		
告示年月日	令和3年1月15日	所在地	八幡浜市保内町須川		