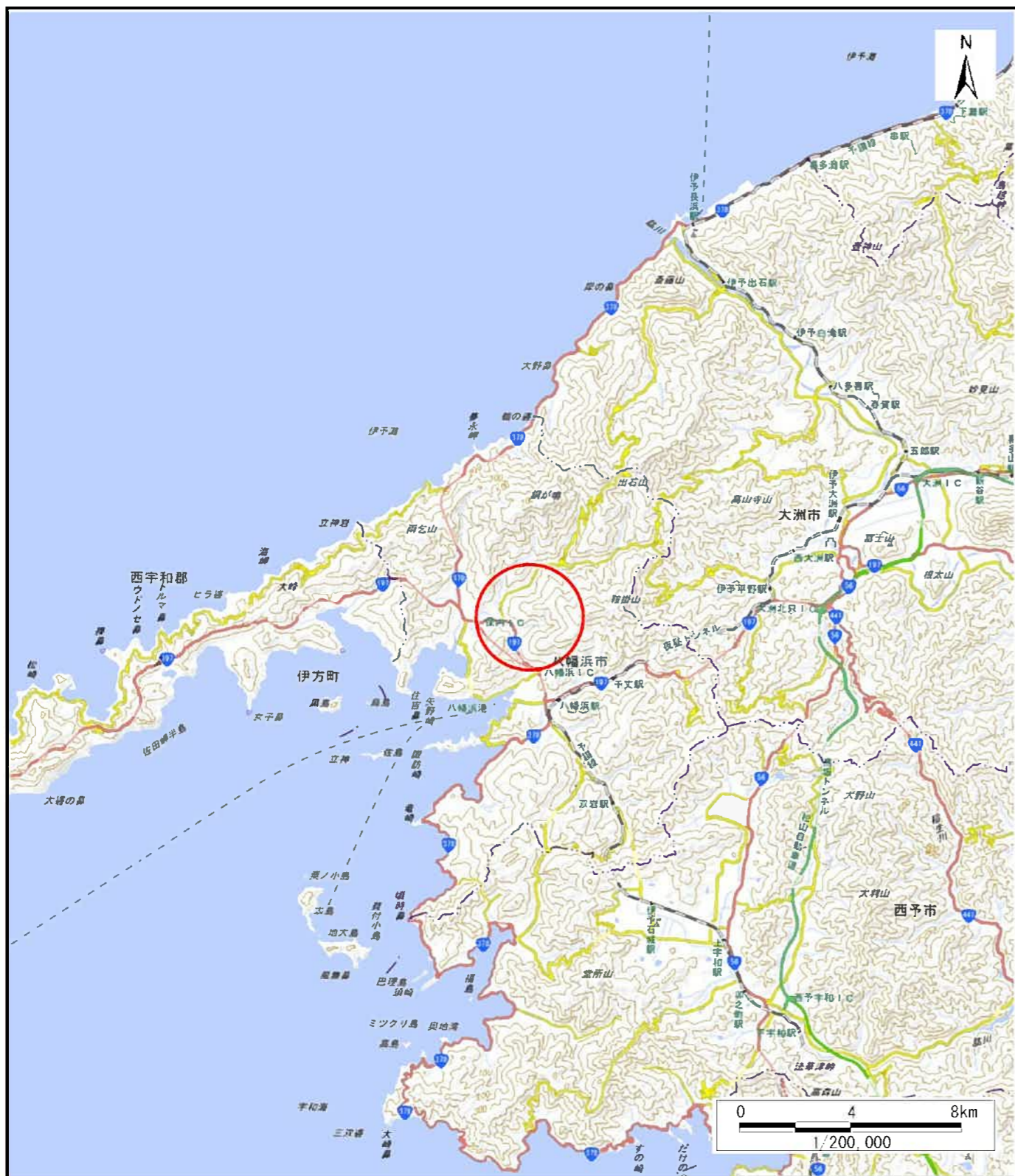
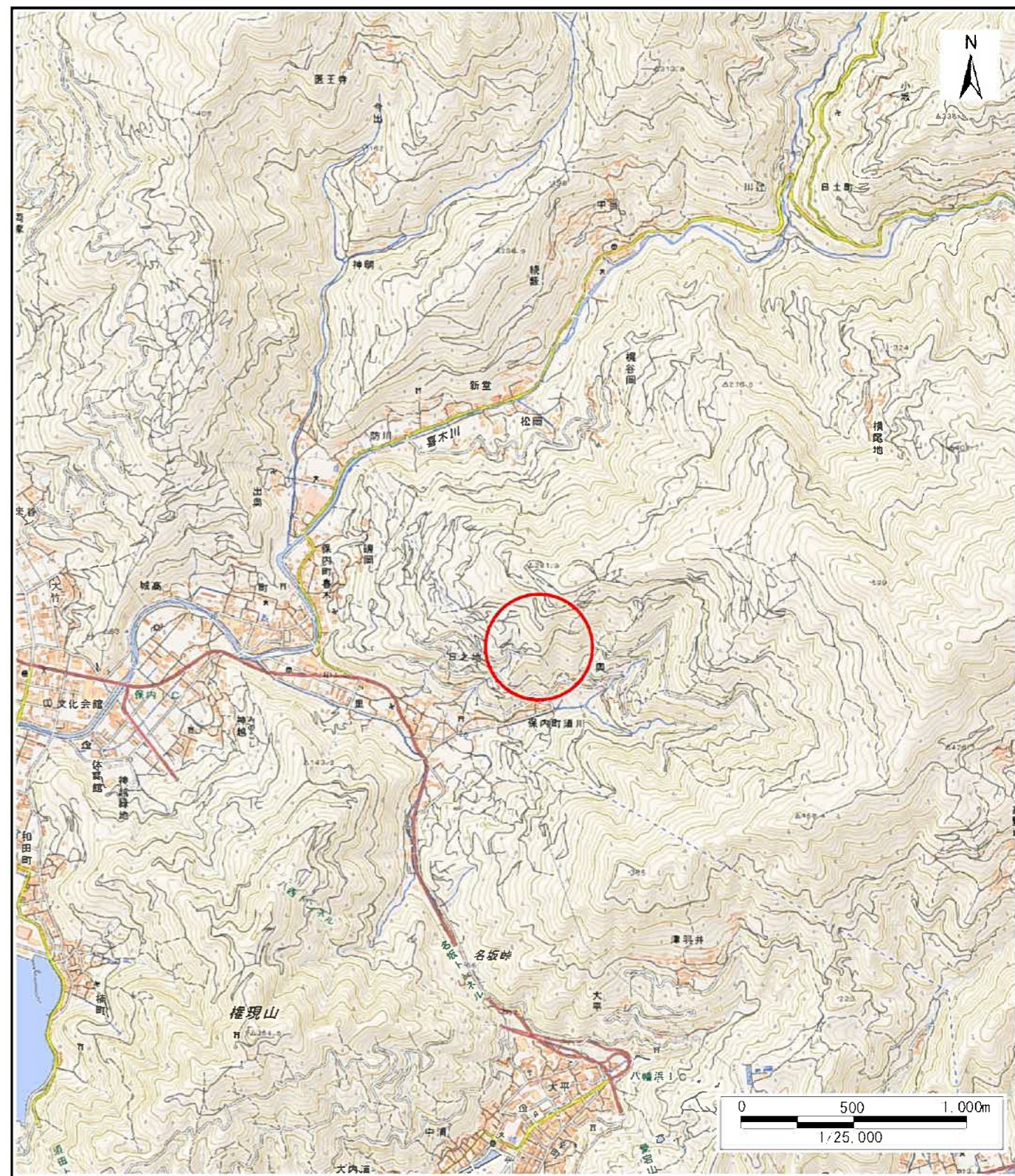


# 土砂災害警戒区域等の指定の公示に係る図書(その1)



(1/200,000)



(1/25,000)

様式-1(地)  
土砂災害警戒区域・土砂災害特別警戒区域  
位置図

自然現象の種類

地滑り

箇所番号

441-J-339

箇所名

奥

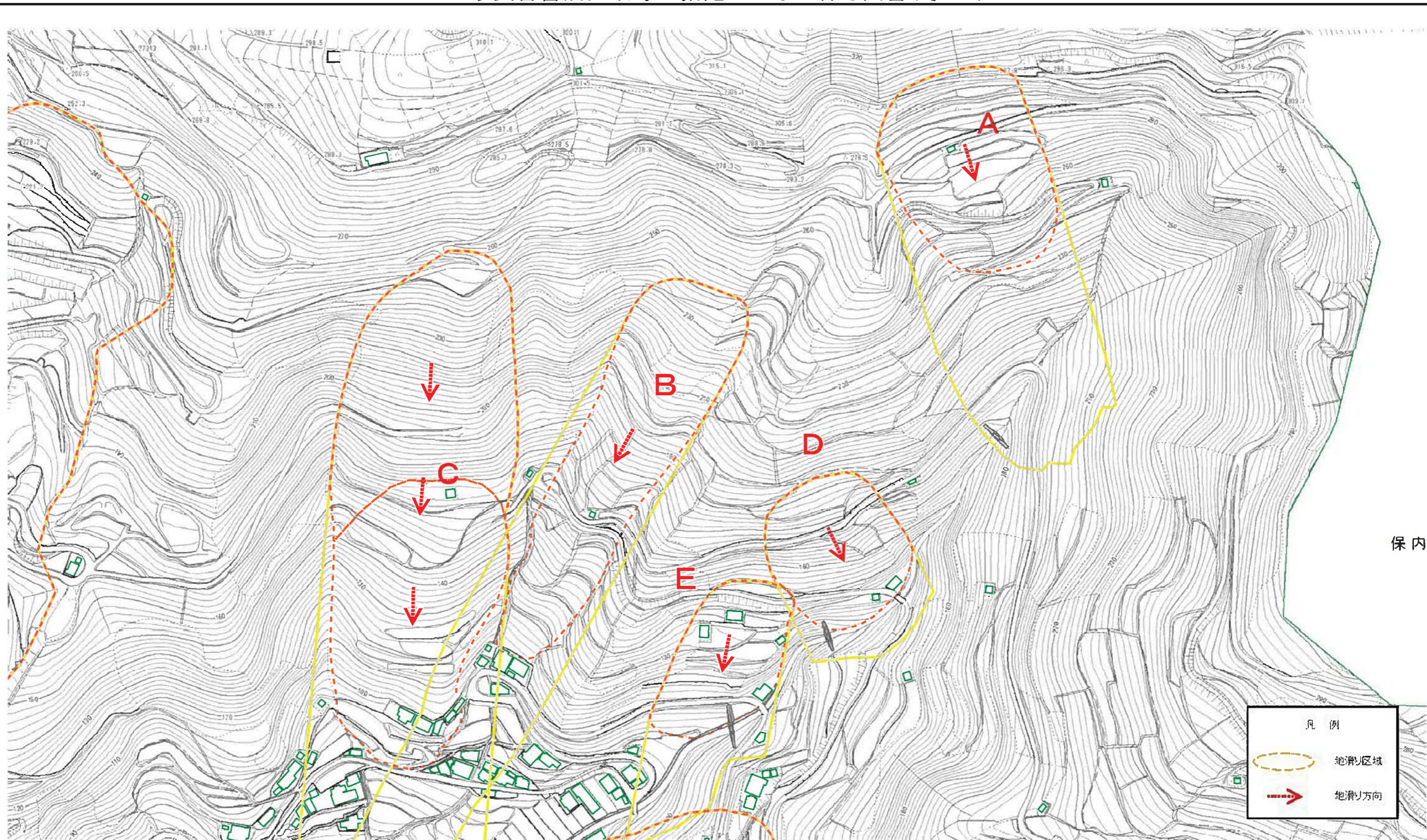
地滑り区域名

A, B, C, D, E, F, G, H, I

所在地

八幡浜市保内町須川

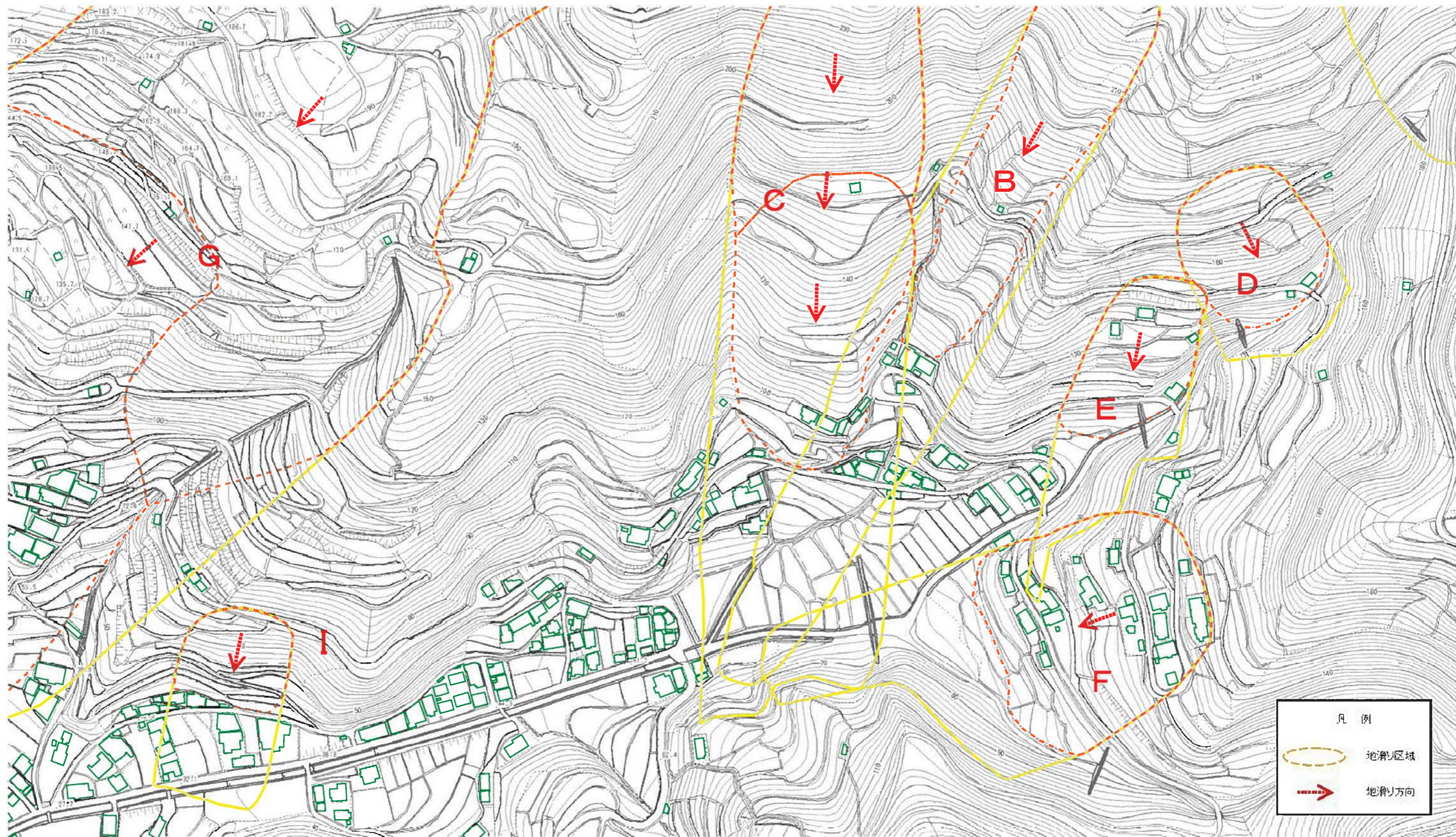
土砂災害警戒区域等の指定の公示に係る図書(その2)



0 25 50 100 150 200 m

様式-2(地) 土砂災害警戒区域・土砂災害特別警戒区域 区域図	土砂災害防止法施行令第二条の基準に該当する区域(土砂災害警戒区域)		縮尺 1:2,500	自然現象の種類 地滑り	箇所番号 441-J-339	箇所名 奥
	土砂災害防止法施行令第三条の基準に該当する区域(土砂災害特別警戒区域)			告示番号 愛媛県告示第47号	地滑り区域名 A,B,C,D,E	所在地 八幡浜市保内町須川
				告示年月日 令和3年1月15日		

土砂災害警戒区域等の指定の公示に係る図書(その2)



様式-2(地)  
土砂災害警戒区域・土砂災害特別警戒区域  
区域図

土砂災害防止法施行令第二条の基準に該当する区域(土砂災害警戒区域)  
土砂災害防止法施行令第三条の基準に該当する区域(土砂災害特別警戒区域)

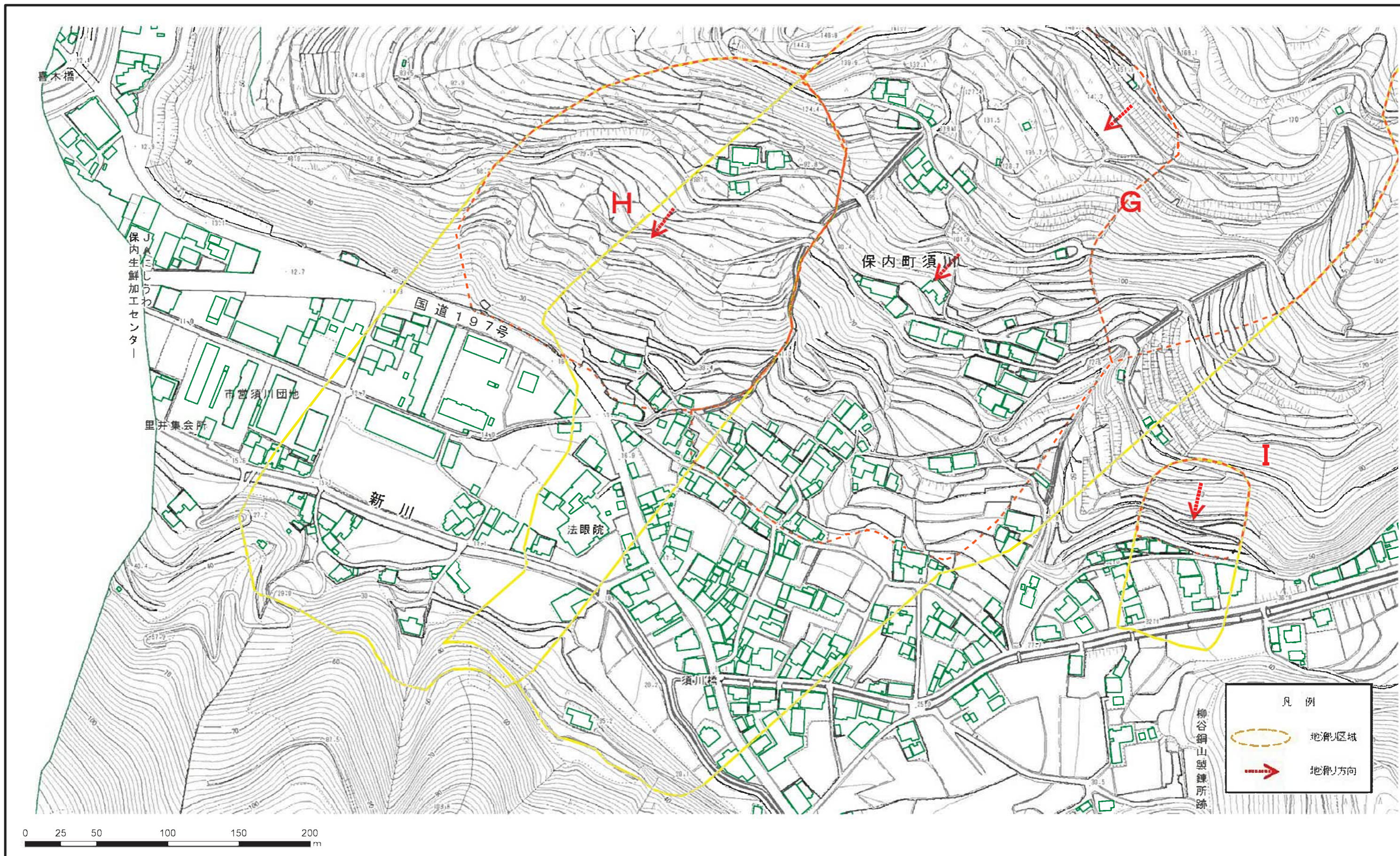
縮尺  
1:2,500

自然現象の種類  
地滑り  
告示番号  
愛媛県告示第47号  
告示年月日  
令和3年1月15日

箇所番号  
441-J-339  
地滑り区域名  
B,C,D,E,F,G,I  
所在地  
八幡浜市保内町須川

箇所名  
奥

土砂災害警戒区域等の指定の公示に係る図書(その2)



様式-2(地)  
土砂災害警戒区域・土砂災害特別警戒区域  
区域図

土砂災害防止法施行令第二条の基準に該当する区域(土砂災害警戒区域)  
土砂災害防止法施行令第三条の基準に該当する区域(土砂災害特別警戒区域)

縮尺  
1:2,500

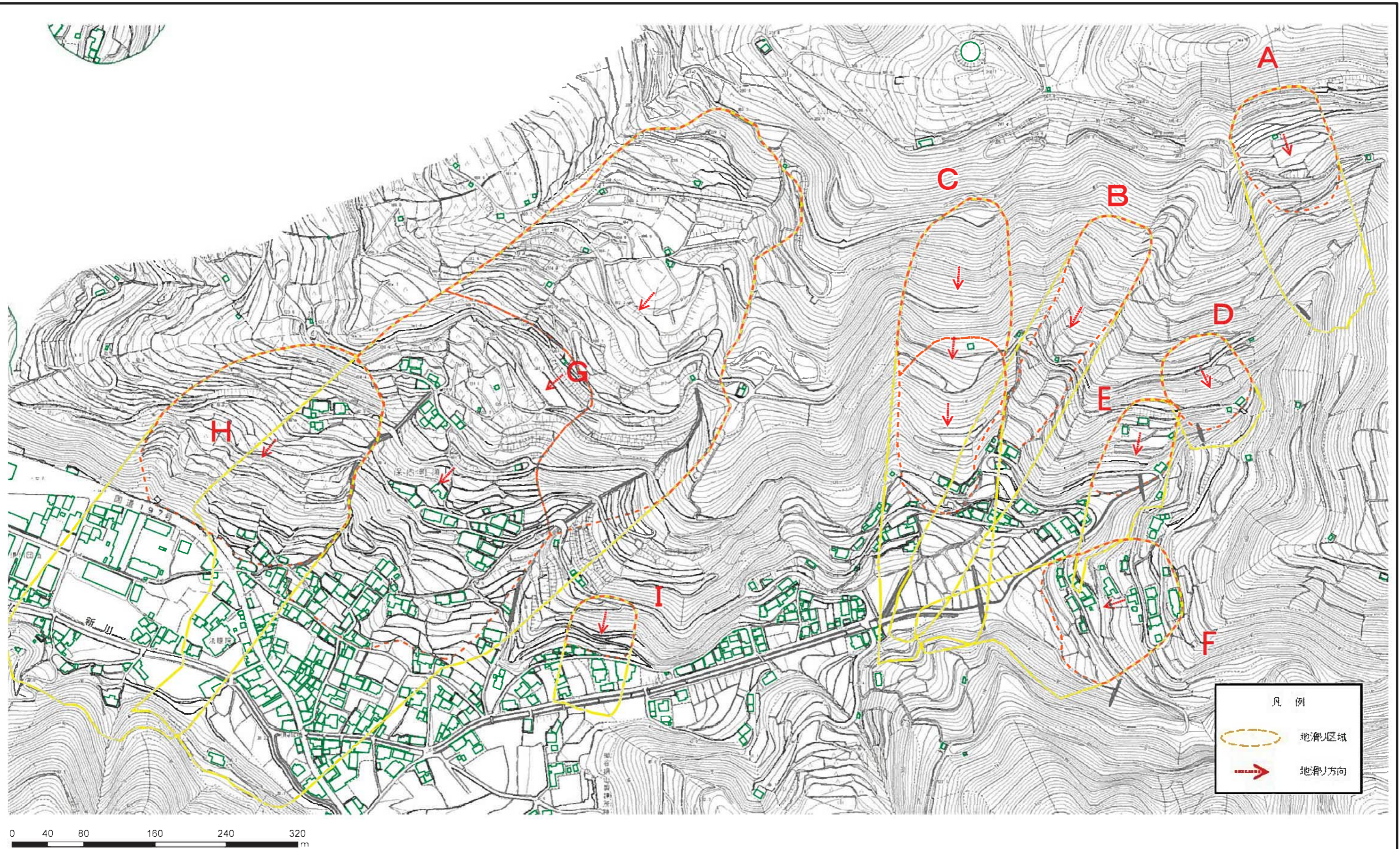
自然現象の種類  
告示番号  
告示年月日

地滑り  
愛媛県告示第47号  
令和3年1月15日




箇所番号  
441-J-339  
地滑り区域名  
G,H,I  
所在地  
八幡浜市保内町須川

箇所名  
奥

参考資料



参考資料:(全体図)

土砂災害防止法施行令第二条の基準に該当する区域(土砂災害警戒区域)		 縮尺 1:4,000	自然現象の種類	地滑り	箇所番号	441-J-339	箇所名	奥
土砂災害防止法施行令第三条の基準に該当する区域(土砂災害特別警戒区域)			告示番号	愛媛県告示第47号	地滑り区域名	A,B,C,D,E,F,G,H,I		
			告示年月日	令和3年1月15日	所在地	八幡浜市保内町須川		