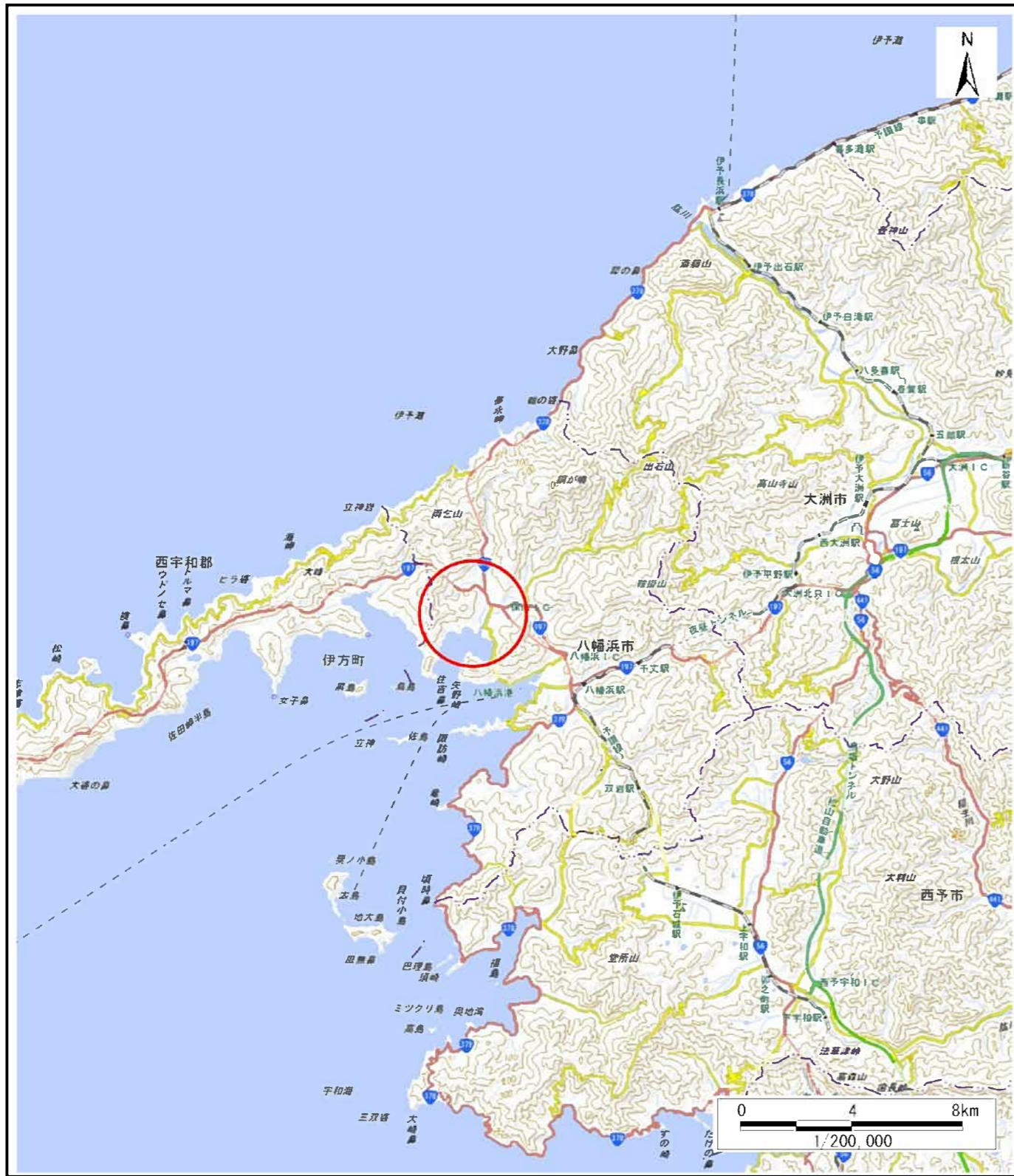
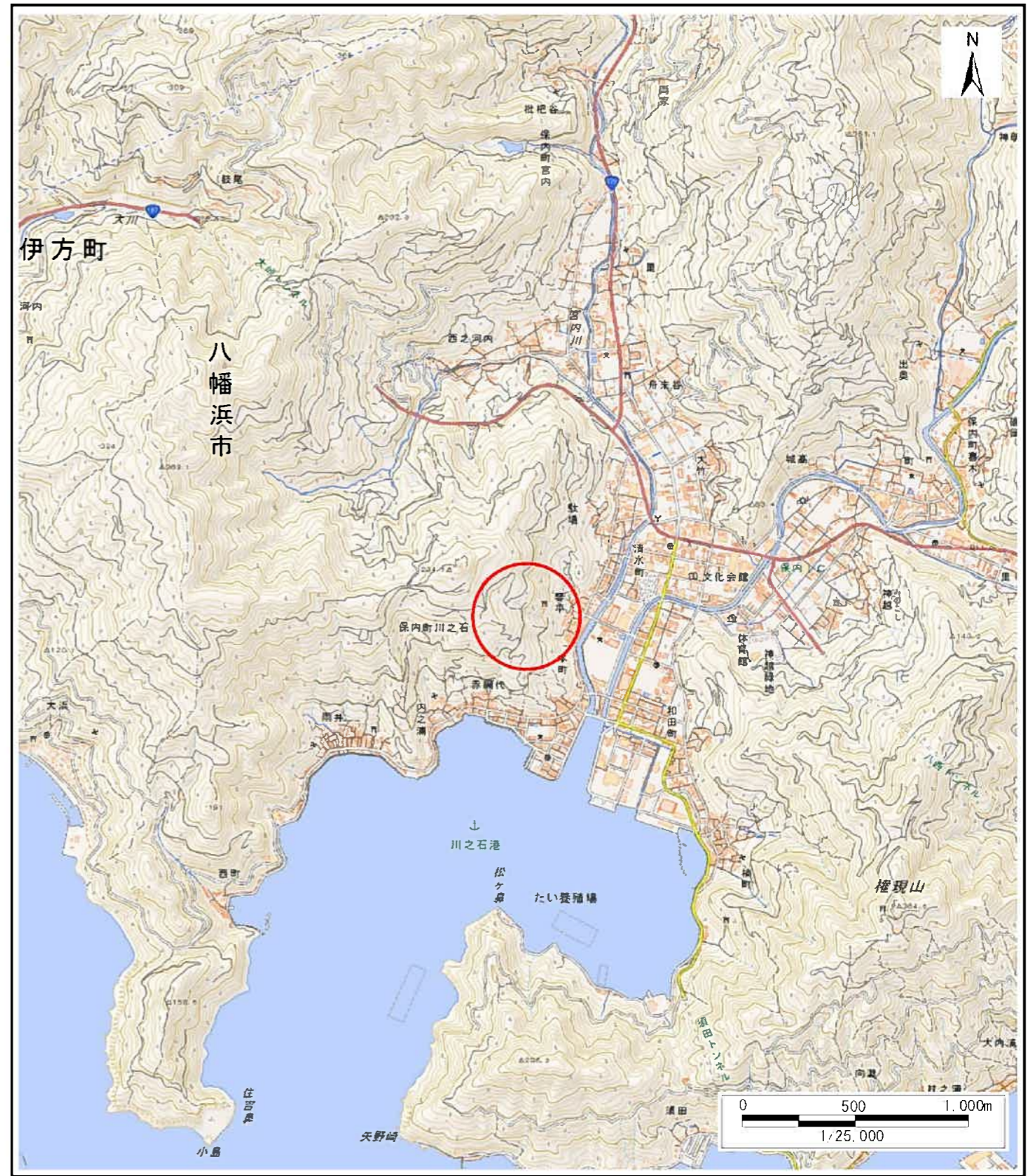


土砂災害警戒区域等の指定の公示に係る図書(その1)



(1/200,000)



(1/25,000)

様式-1(地)
土砂災害警戒区域・土砂災害特別警戒区域
位置図

自然現象の種類

地滑り

箇所番号

441-J-328

箇所名

本町

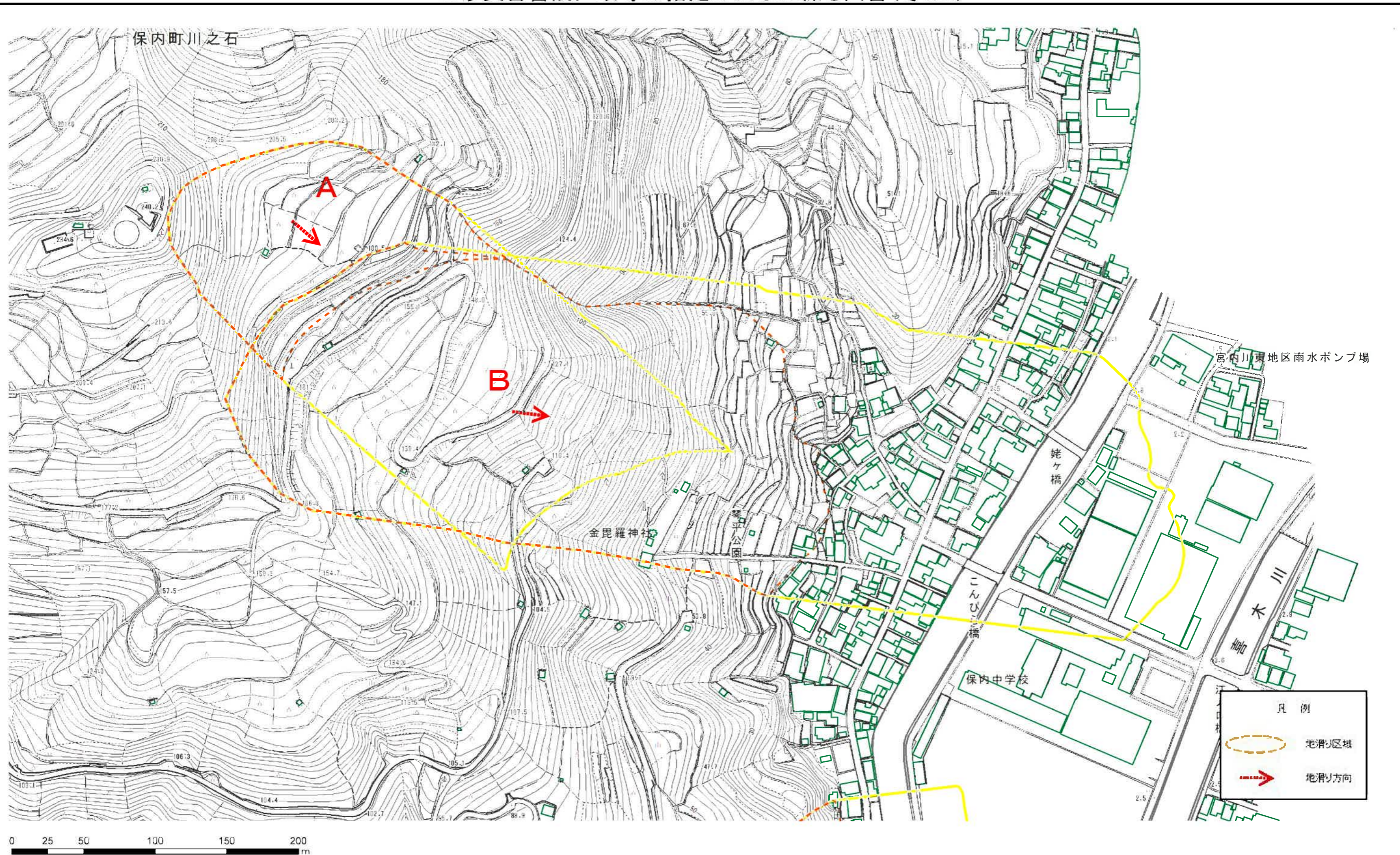
地滑り区域名

A, B, C, D

所在地

八幡浜市保内町川之石

土砂災害警戒区域等の指定の公示に係る図書(その2)



様式-2(地)
土砂災害警戒区域・土砂災害特別警戒区域
区域図

土砂災害防止法施行令第二条の基準に該当する区域(土砂災害警戒区域)
土砂災害防止法施行令第三条の基準に該当する区域(土砂災害特別警戒区域)

縮尺
1:2,500

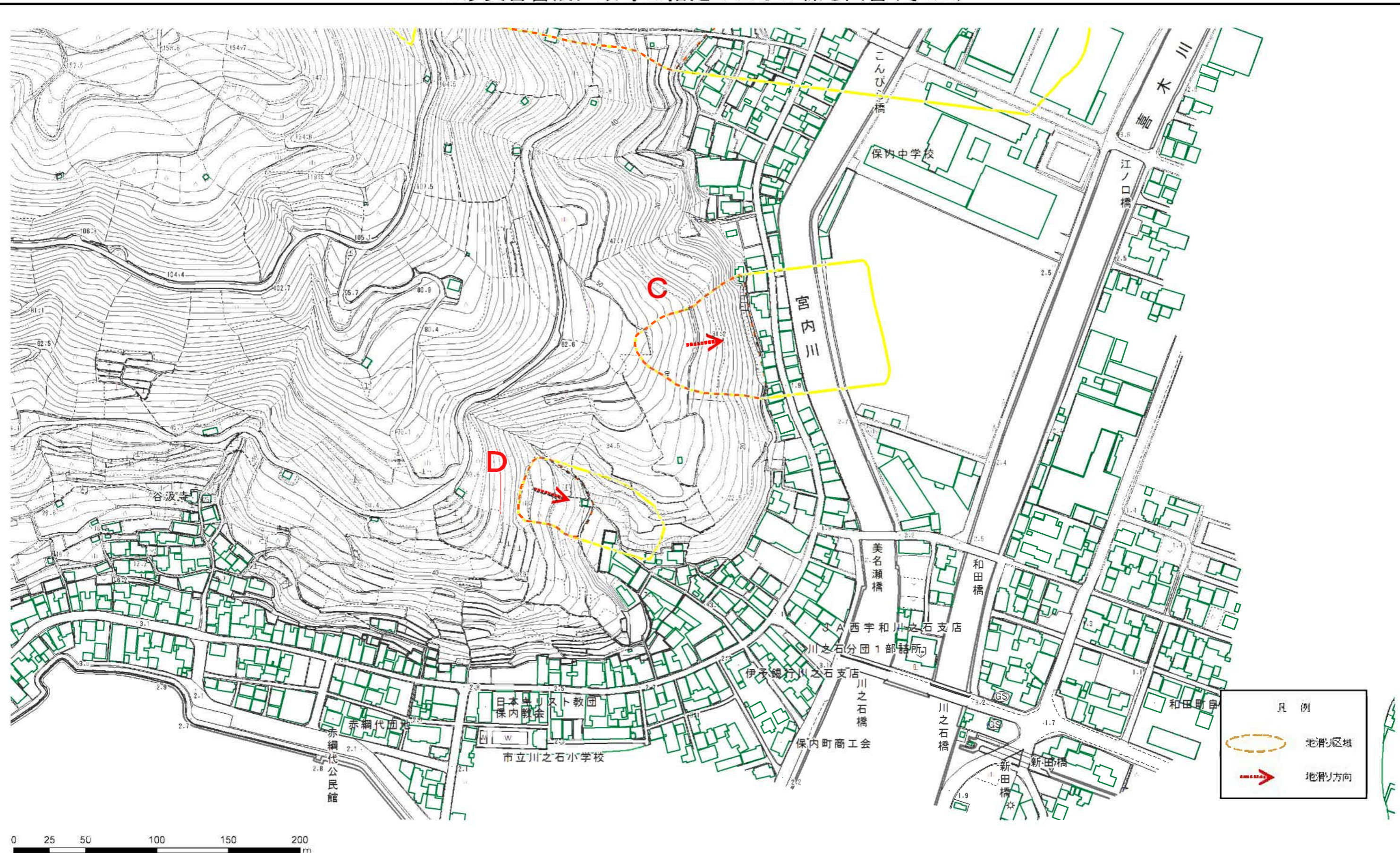
自然現象の種類
告示番号
告示年月日

地滑り
愛媛県告示第47号
令和3年1月15日

箇所番号
441-J-328
地滑り区域名
A,B
所在地
八幡浜市保内町川之石

箇所名
本町

土砂災害警戒区域等の指定の公示に係る図書(その2)



様式-2(地)
土砂災害警戒区域・土砂災害特別警戒区域
区域図

土砂災害防止法施行令第二条の基準に該当する区域(土砂災害警戒区域)
土砂災害防止法施行令第三条の基準に該当する区域(土砂災害特別警戒区域)

縮尺
1:2,500

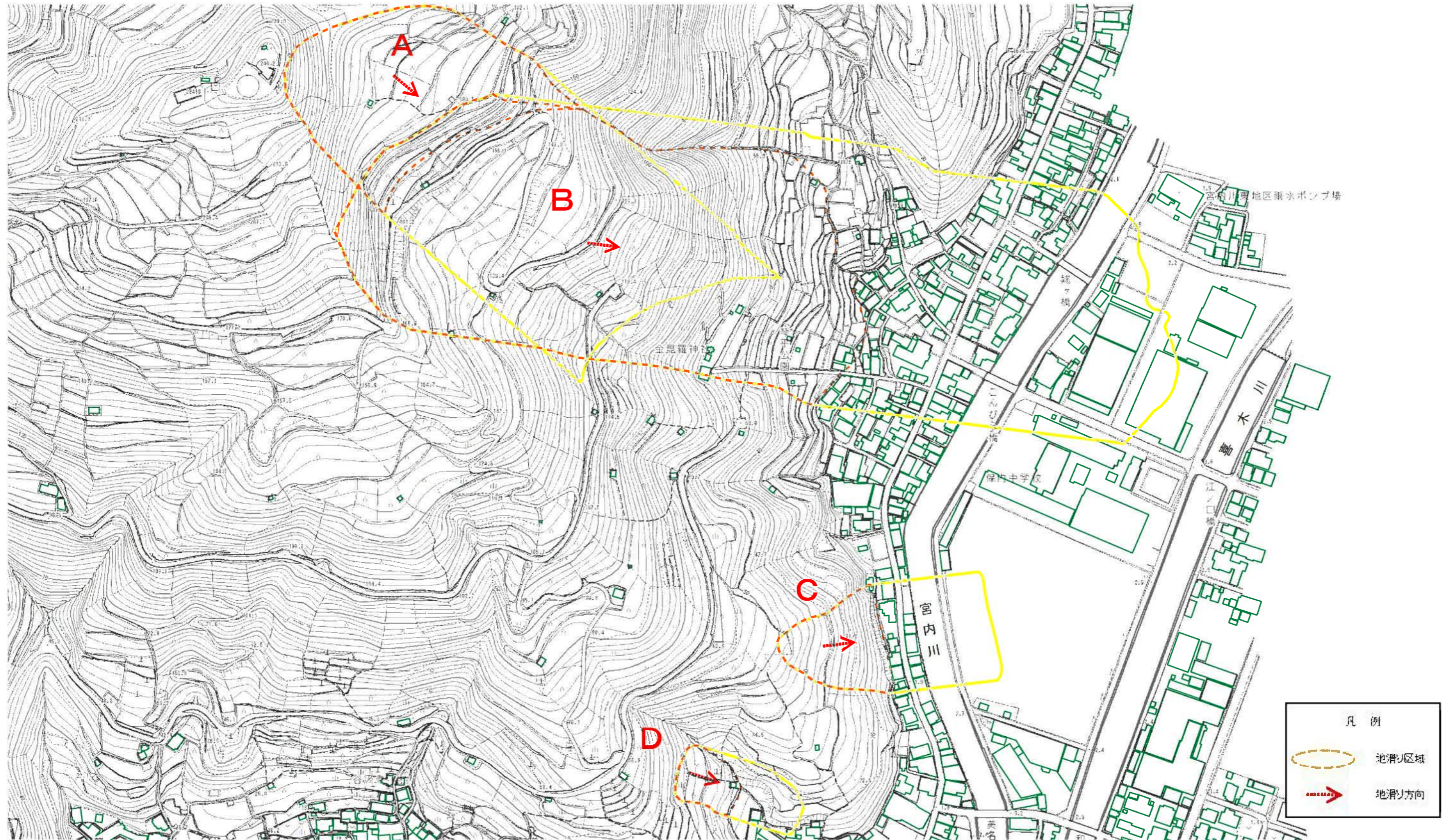
自然現象の種類
告示番号
告示年月日

地滑り
愛媛県告示第47号
令和3年1月15日

箇所番号
441-J-328
地滑り区域名
C,D
所在地
八幡浜市保内町川之石

箇所名
本町

参考資料



参考資料：(全体図)

土砂災害防止法施行令第二条の基準に該当する区域(土砂災害警戒区域)		縮尺 1:3,000	自然現象の種類	地滑り	箇所番号	441-J-328	箇所名	本町
土砂災害防止法施行令第三条の基準に該当する区域(土砂災害特別警戒区域)			告示番号	愛媛県告示第47号	地滑り区域名	A,B,C,D		
			告示年月日	令和3年1月15日	所在地	八幡浜市保内町川之石		