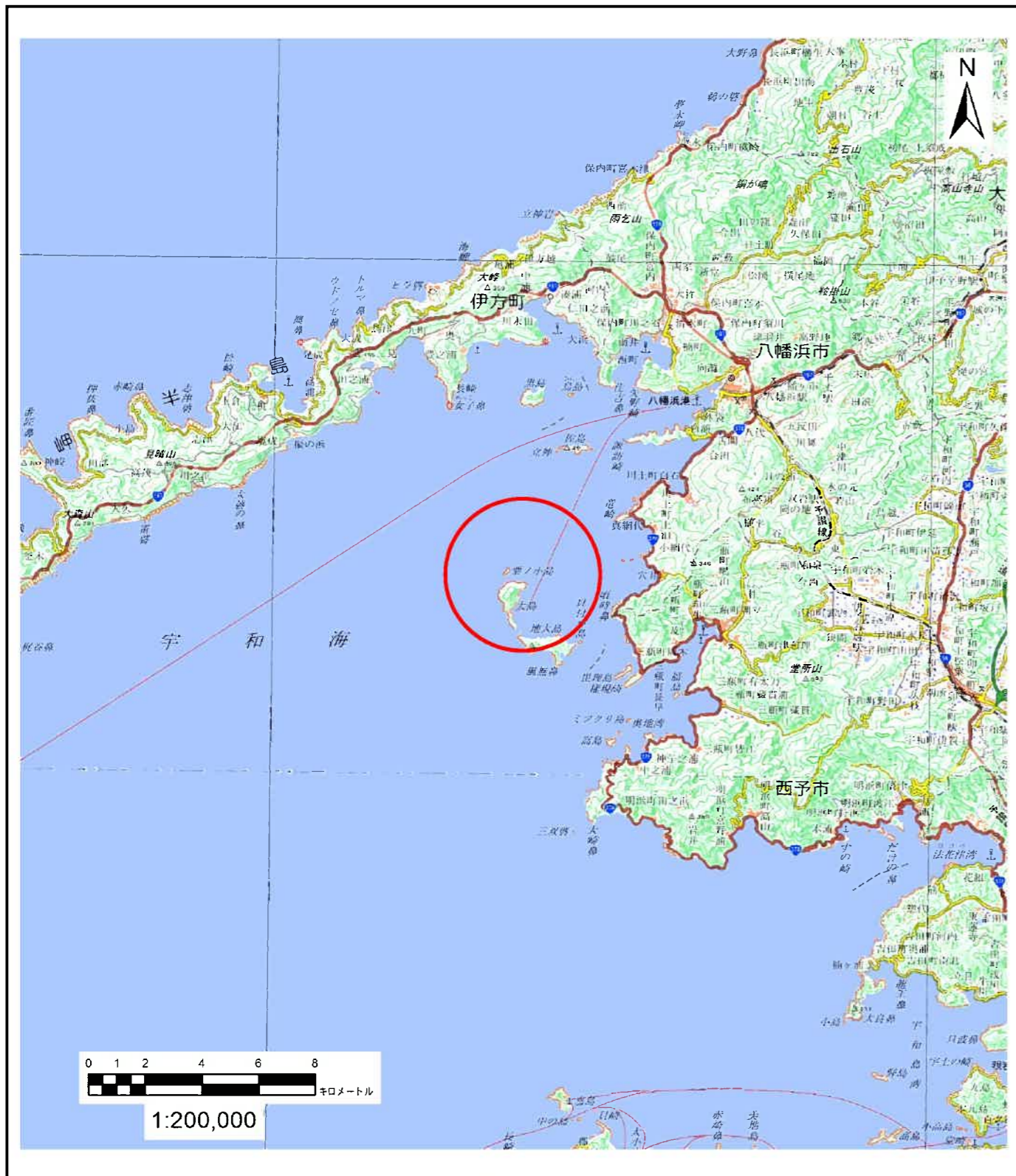
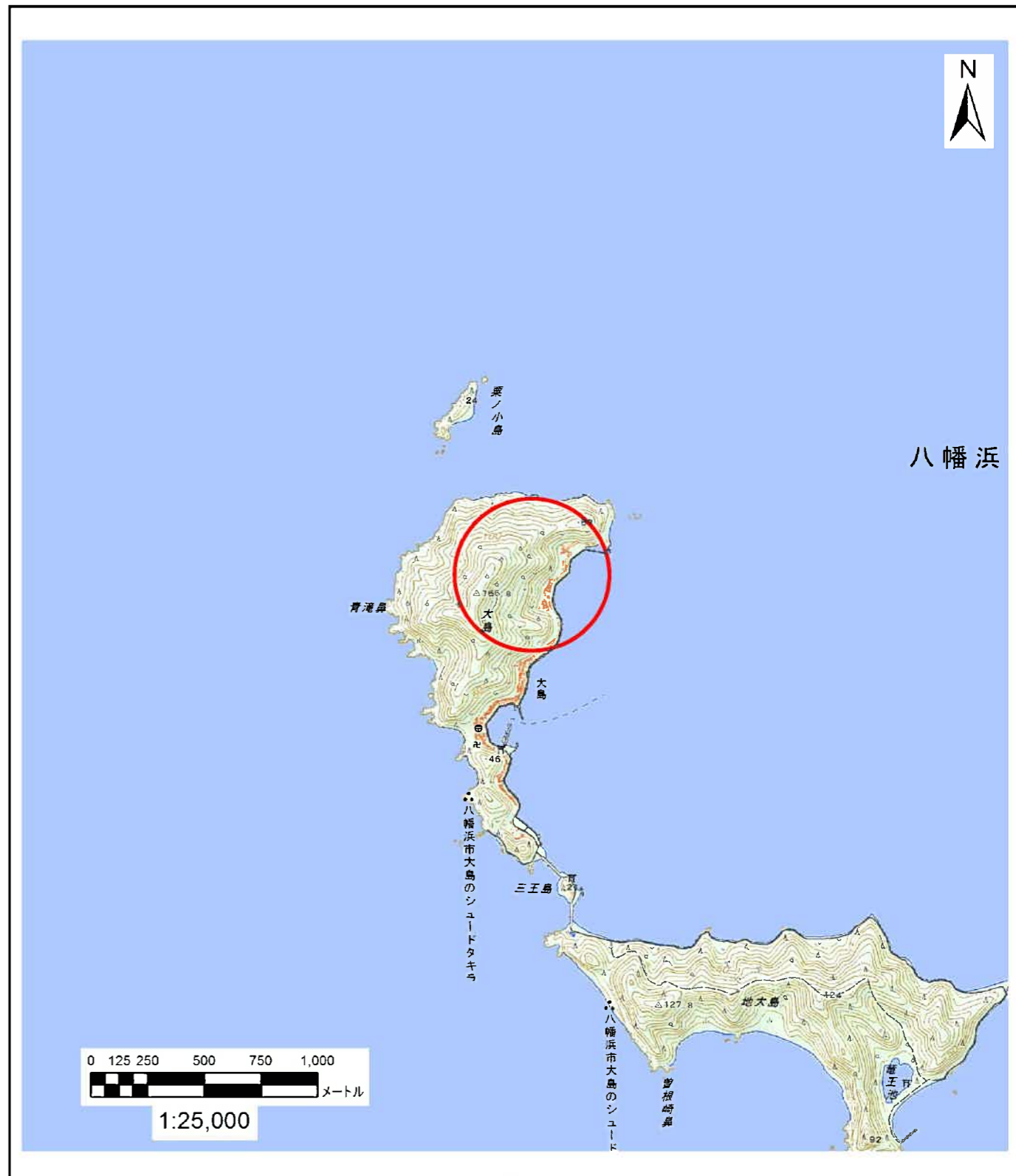


# 土砂災害警戒区域等の指定の公示に係る図書(その1)



(1/200,000)



(1/25,000)

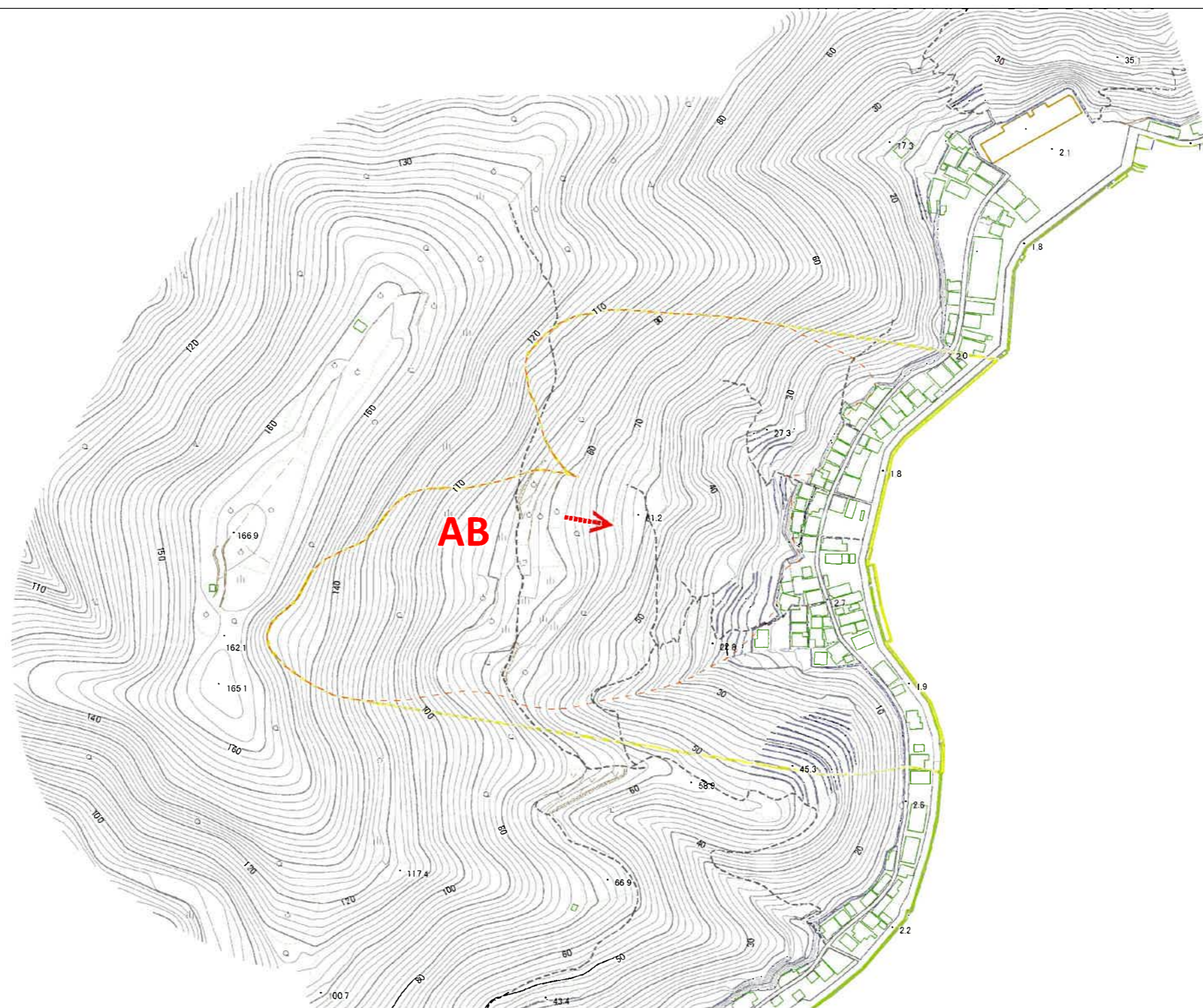
様式-1(地)  
土砂災害警戒区域・土砂災害特別警戒区域  
位置図



自然現象の種類	地滑り
箇所番号	204-J-310
箇所名	大島北
地滑り区域名	AB
所在地	八幡浜市大島

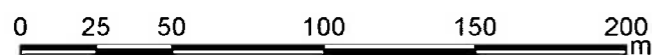
この地図は、国土地理院長の承認を得て、同院発行の電子地形図25000及び電子地形図20万を複製したものである。(承認番号 平30四複、第35号) 許可なく複製を禁ずる。



# 土砂災害警戒区域等の指定の公示に係る図書(その2)



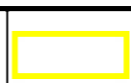
凡例	
	地滑り区域
	地滑り方向



様式－2（地）

土砂災害警戒区域・土砂災害特別警戒区域  
区域図

土砂災害防止法施行令第二条  
の基準に該当する区域（土砂  
災害警戒区域）  
土砂災害防止法施行令第三条  
の基準に該当する区域（土砂  
災害特別警戒区域）



縮尺  
1:2,500

自然現象の種類	地滑り	箇所番号	204-J-310	箇所名	大島北
告示番号	愛媛県告示第47号	地滑り区域名	AB		
告示年月日	令和3年1月15日	所在地	八幡浜市大島		