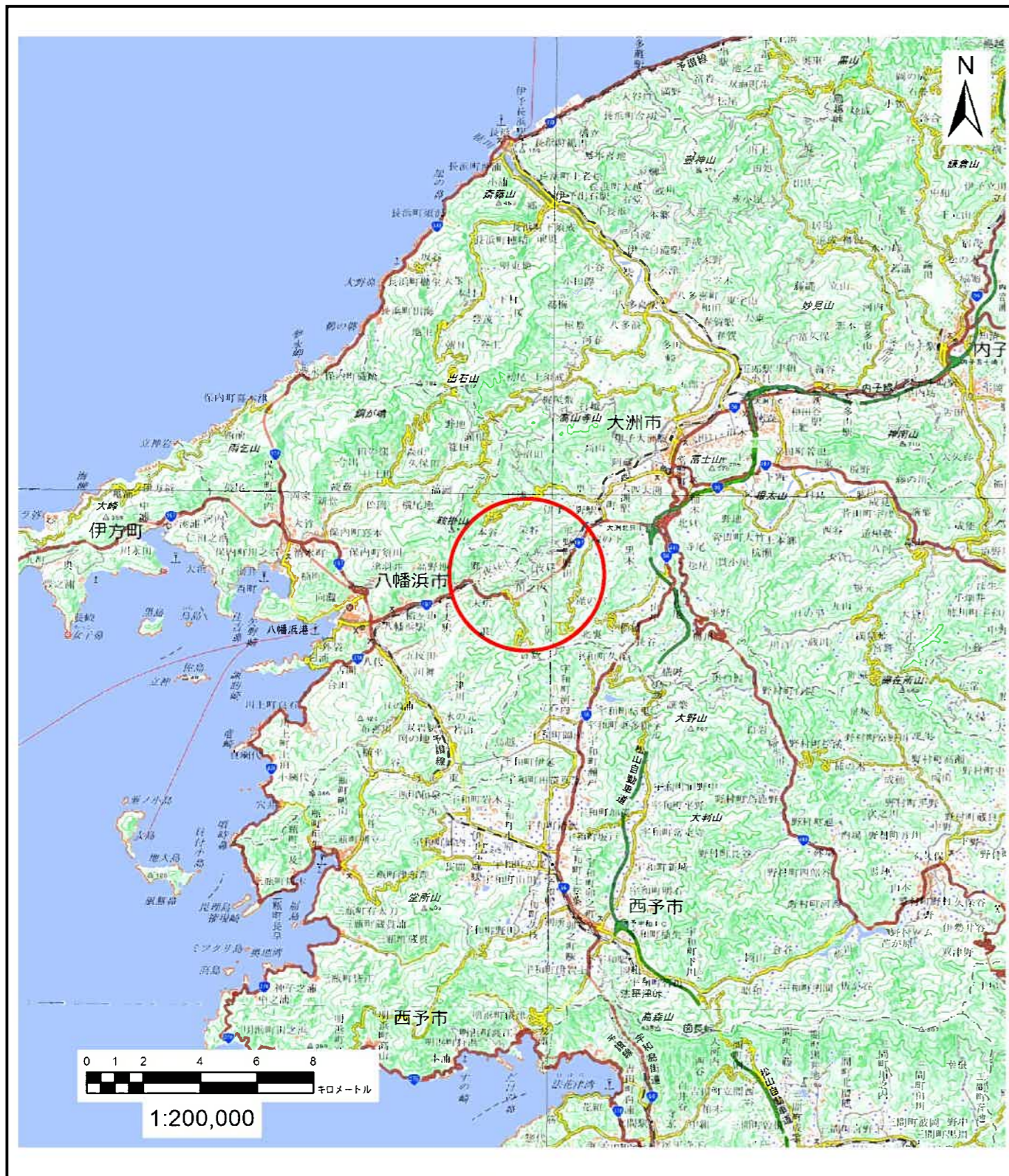
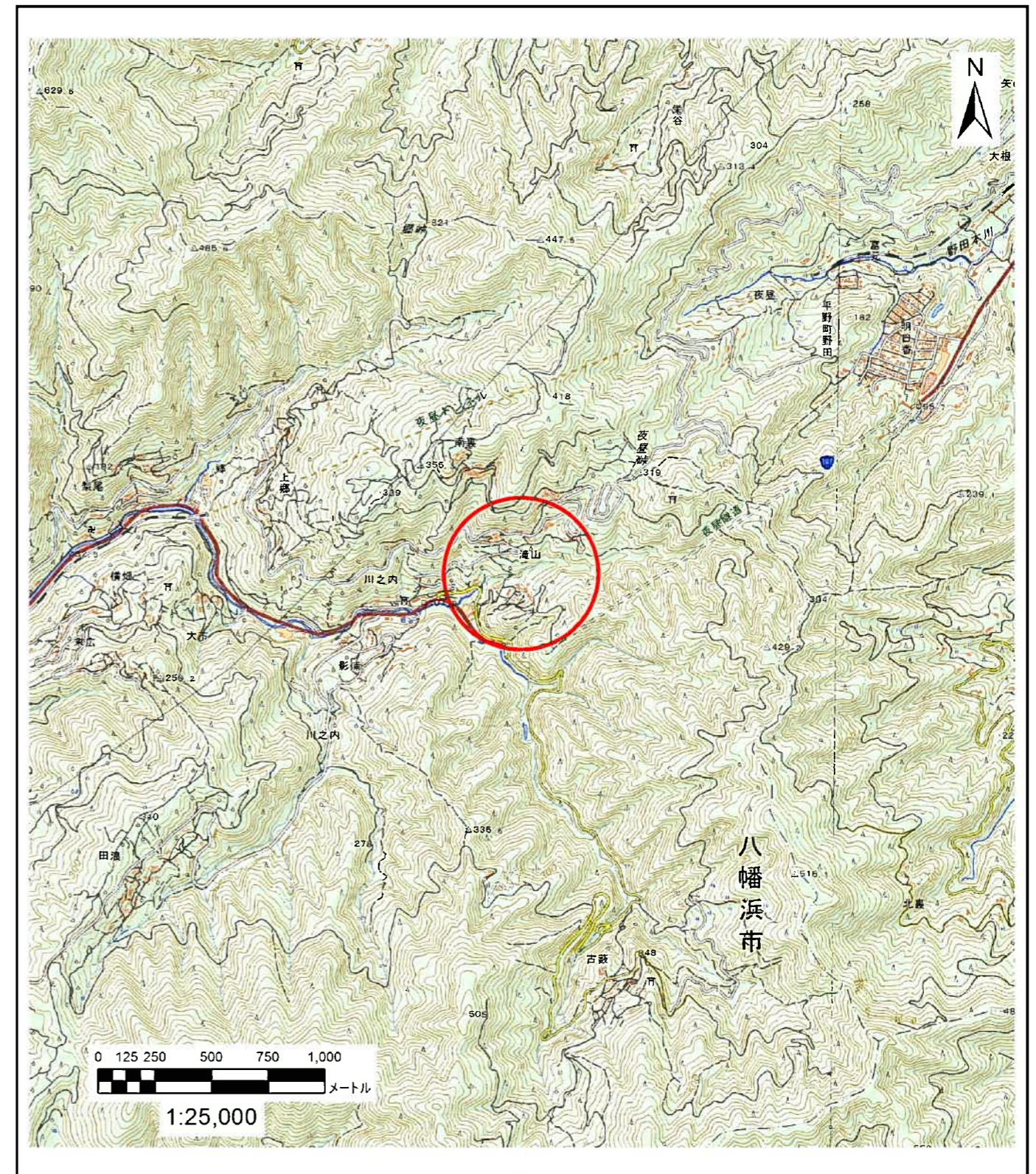


土砂災害警戒区域等の指定の公示に係る図書(その1)



(1/200,000)



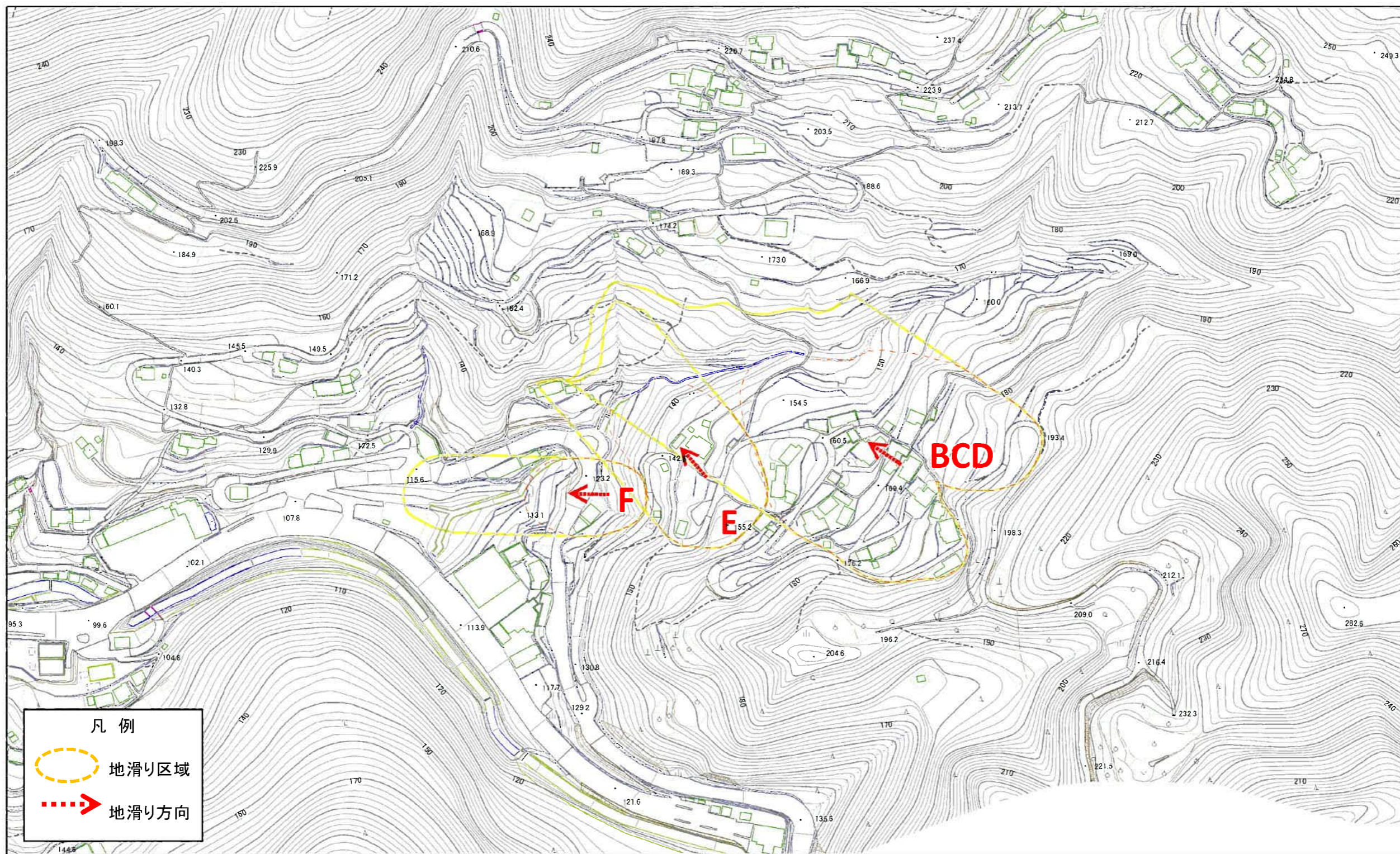
(1/25,000)

様式-1(地)
土砂災害警戒区域・土砂災害特別警戒区域
位置図

自然現象の種類	地滑り
箇所番号	204-J-304
箇所名	川之内南
地滑り区域名	E,F,BCD
所在地	八幡浜市川之内

この地図は、国土地理院長の承認を得て、同院発行の電子地形図25000及び電子地形図20万を複製したものである。(承認番号 平30四複、第35号) 許可なく複製を禁ずる。

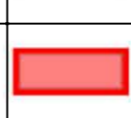
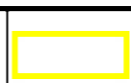
土砂災害警戒区域等の指定の公示に係る図書(その2)



様式-2 (地)

土砂災害警戒区域・土砂災害特別警戒区域
区域図

土砂災害防止法施行令第二条
の基準に該当する区域 (土砂
災害警戒区域)
土砂災害防止法施行令第三条
の基準に該当する区域 (土砂
災害特別警戒区域)



縮尺
1:2,500

自然現象の種類	地滑り	箇所番号	204-J-304	箇所名	川之内南
告示番号	愛媛県告示第47号	地滑り区域名	E,F,BCD		
告示年月日	令和3年1月15日	所在地	八幡浜市川之内		