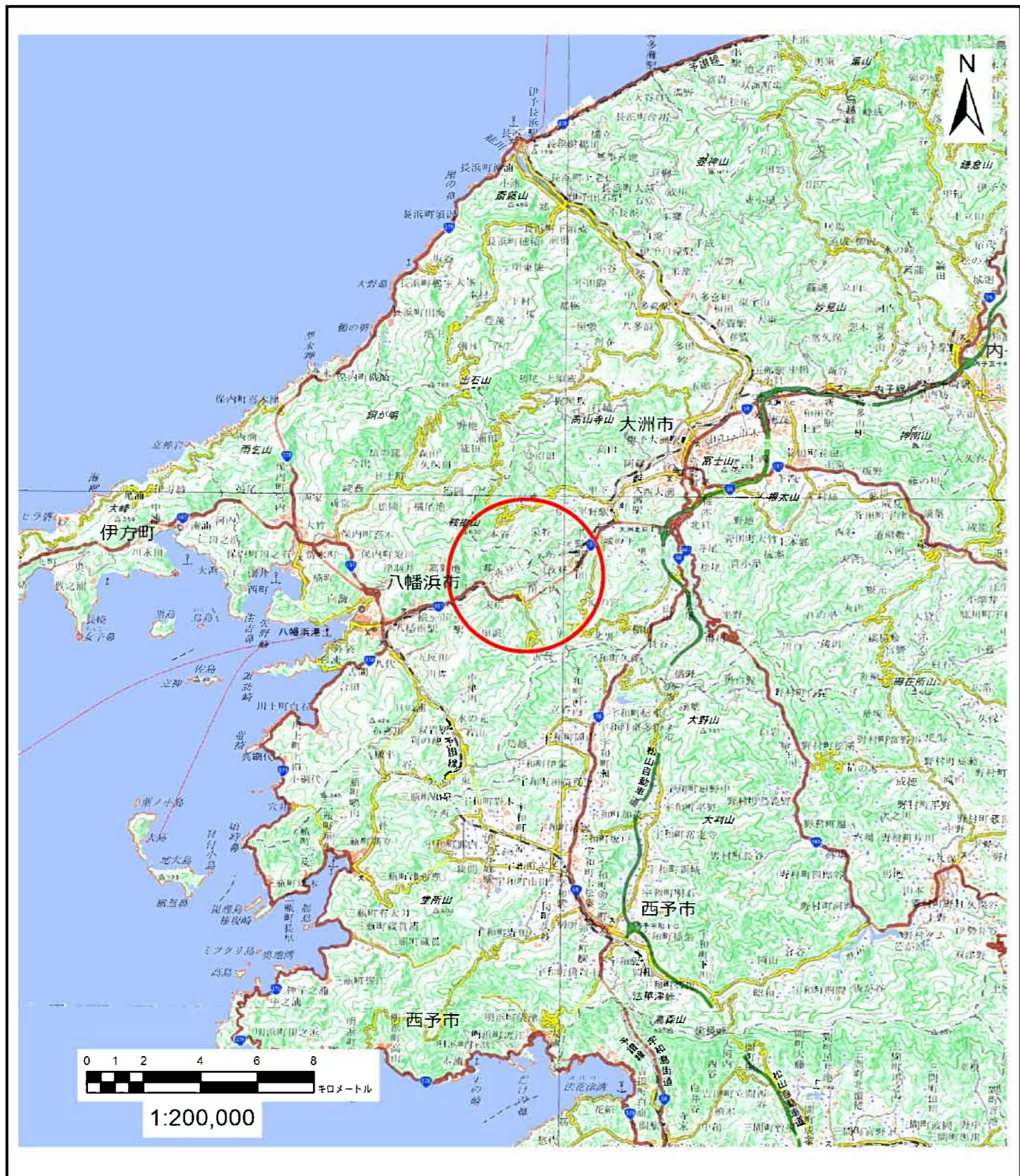
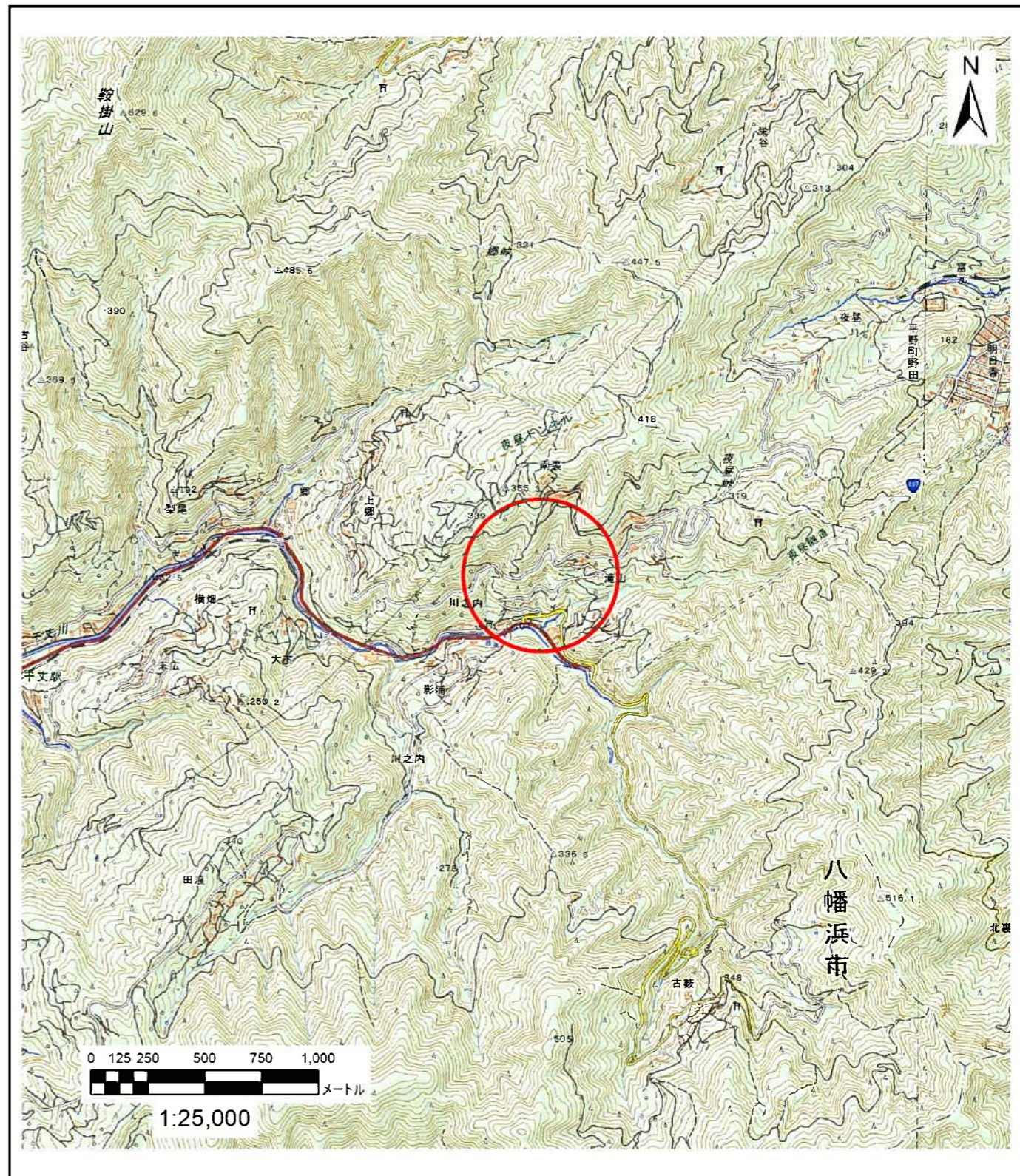


# 土砂災害警戒区域等の指定の公示に係る図書(その1)



(1/200,000)

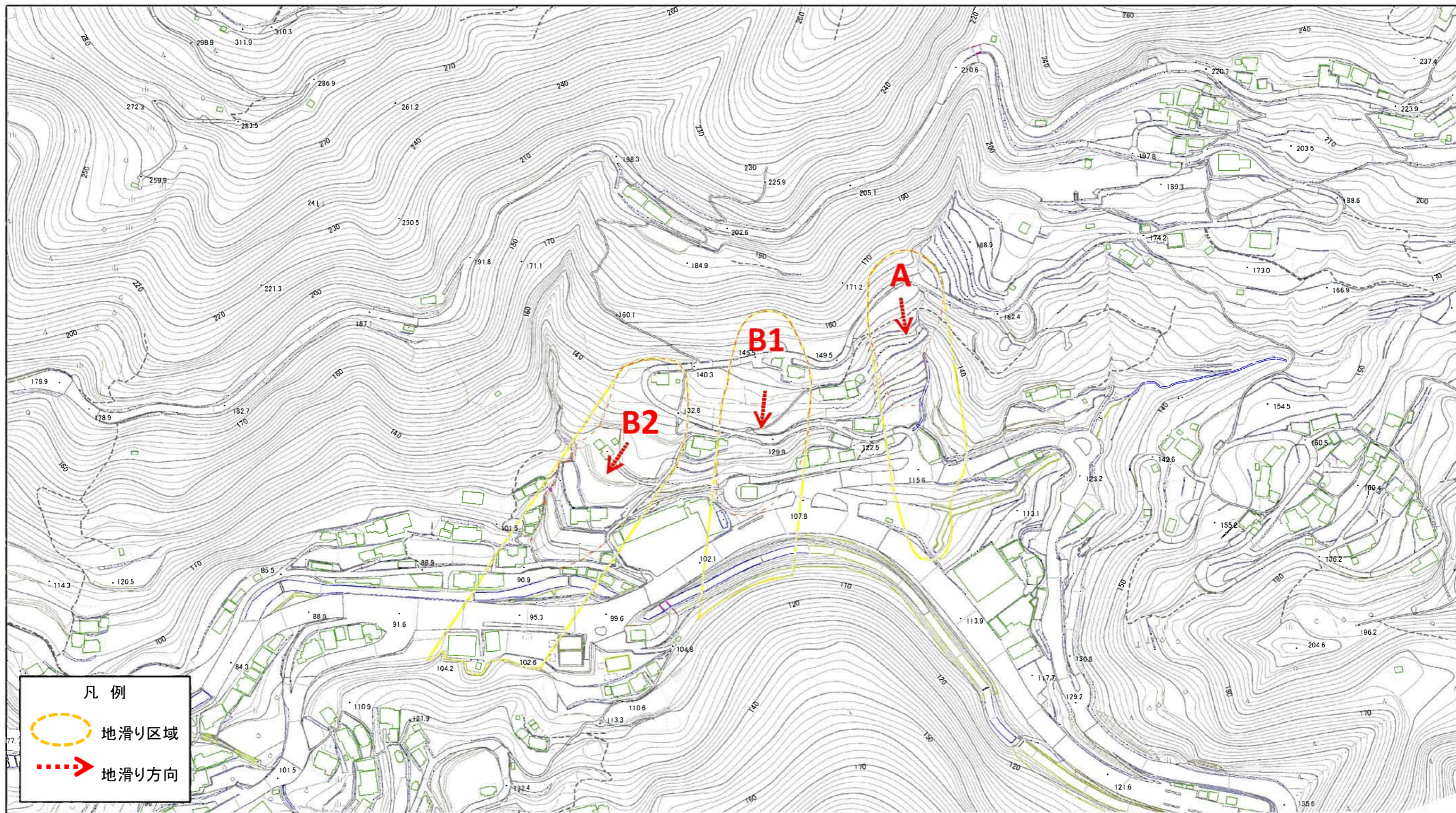


(1/25,000)

様式-1(地) 土砂災害警戒区域・土砂災害特別警戒区域 位置図	自然現象の種類	地滑り
	箇所番号	204-J-303
	箇所名	下川之内
	地滑り区域名	A,B1,B2
	所在地	八幡浜市川之内

この地図は、国土地理院長の承認を得て、同院発行の電子地形図25000及び電子地形図20万を複製したものである。(承認番号 平30四複、第35号) 許可なく複製を禁ずる。

# 土砂災害警戒区域等の指定の公示に係る図書(その2)



凡例	
	地滑り区域
	地滑り方向

0 25 50 100 150 200 m

様式-2 (地)  
土砂災害警戒区域・土砂災害特別警戒区域  
区域図

土砂災害防止法施行令第二条の基準に該当する区域 (土砂災害警戒区域)  
土砂災害防止法施行令第三条の基準に該当する区域 (土砂災害特別警戒区域)


N  
縮尺  
1:2,500

自然現象の種類	地滑り	箇所番号	204-J-303	箇所名	下川之内
告示番号	愛媛県告示第47号	地滑り区域名	A,B1,B2		
告示年月日	令和3年1月15日	所在地	八幡浜市川之内		