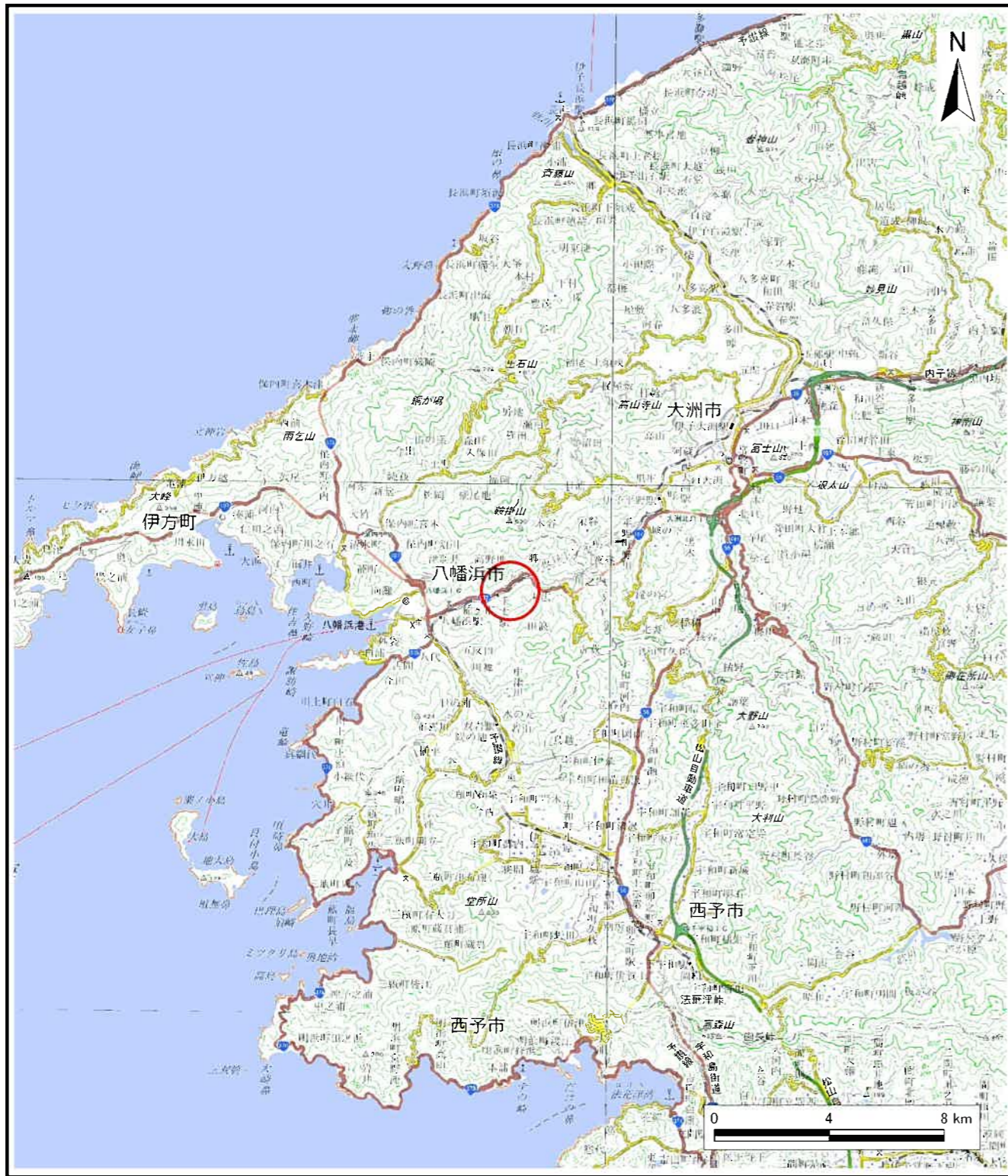
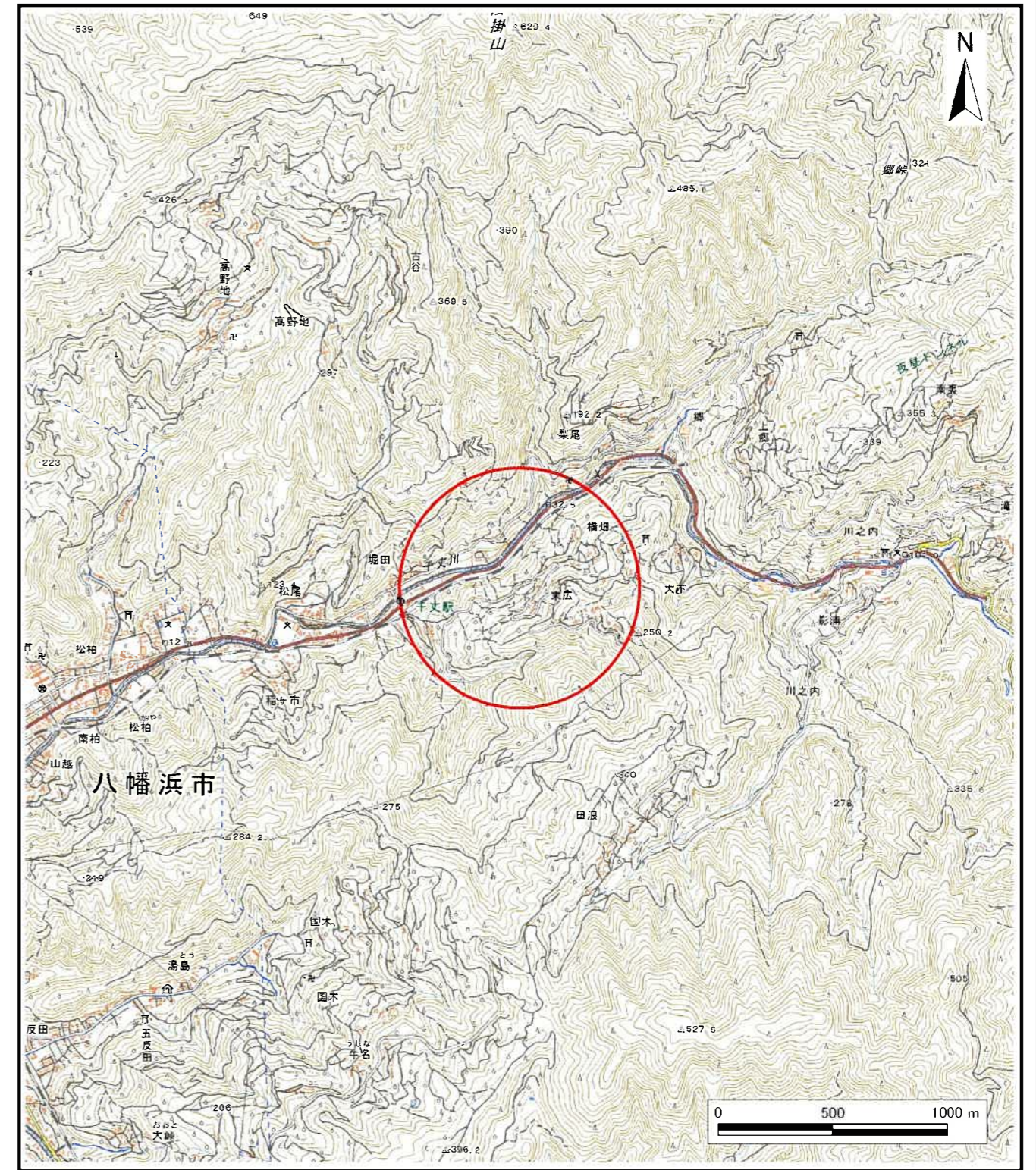


土砂災害警戒区域等の指定の公示に係る図書（その1）



(1/200,000)

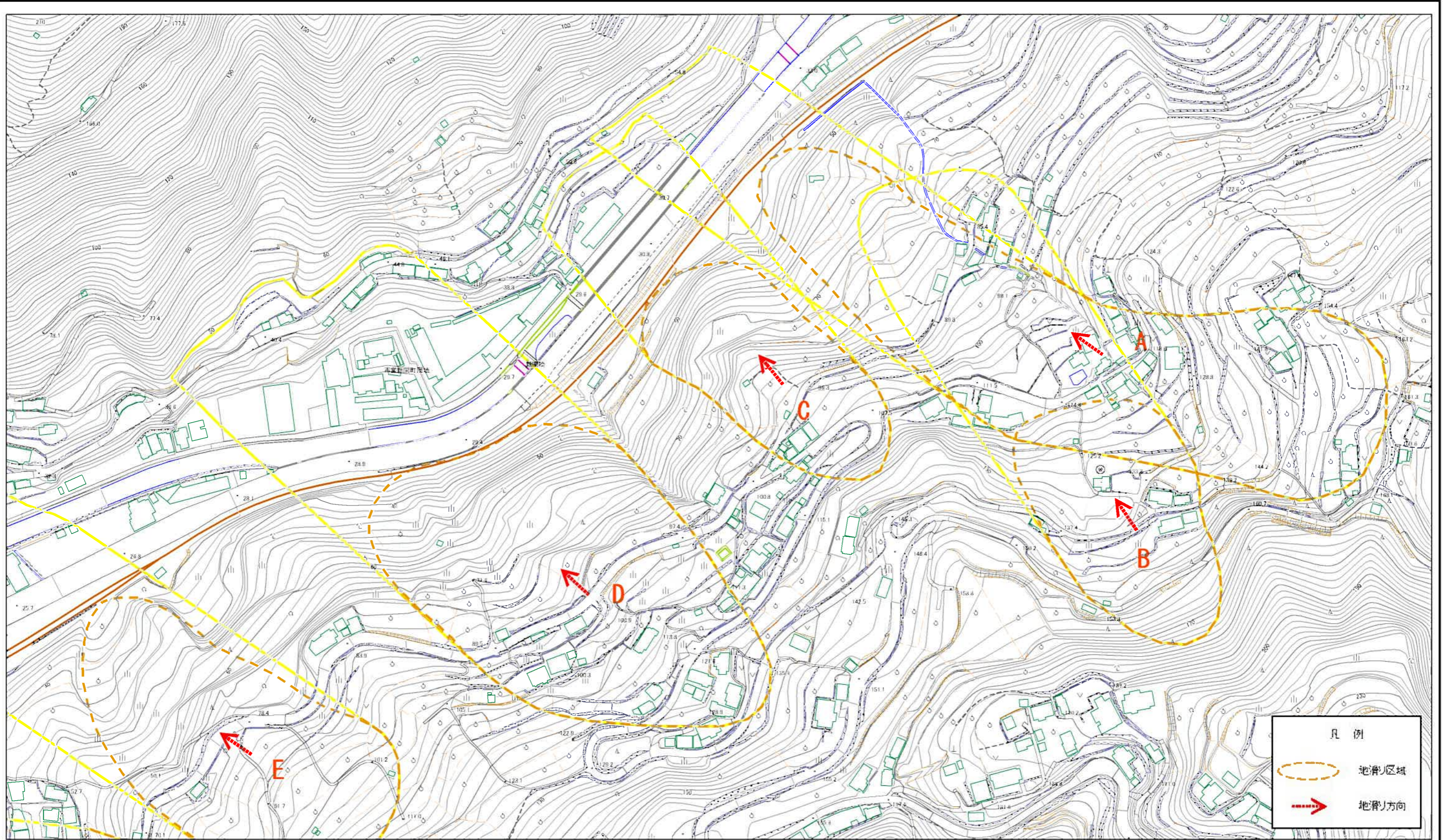


(1/25,000)

様式-1 (地) 土砂災害警戒区域・土砂災害特別警戒区域 位置図	自然現象の種類	地滑り
	箇所番号	204-J-294
	箇所名	末広
	地滑り区域名	A, B, C, D, E, F
	所在地	八幡浜市松柏・郷

この地図は、国土地理院長の承認を得て、同院発行の電子地形図25,000及び電子地形図20万を複製したものである。（承認番号 平30四複、第35号）許可なく複製を禁ずる。

土砂災害警戒区域等の指定の公示に係る図書(その2)



0 25 50 100 150 200 m

様式-2(地)
土砂災害警戒区域・土砂災害特別警戒区域
区域図

土砂災害防止法施行令第二条の基準に該当する区域(土砂災害警戒区域)



自然現象の種類

地滑り

箇所番号

204-J-294

箇所名

未広

土砂災害防止法施行令第三条の基準に該当する区域(土砂災害特別警戒区域)



縮尺
1:2,500

告示番号

愛媛県告示第47号

地滑り区域名

A,B,C,D,E,F

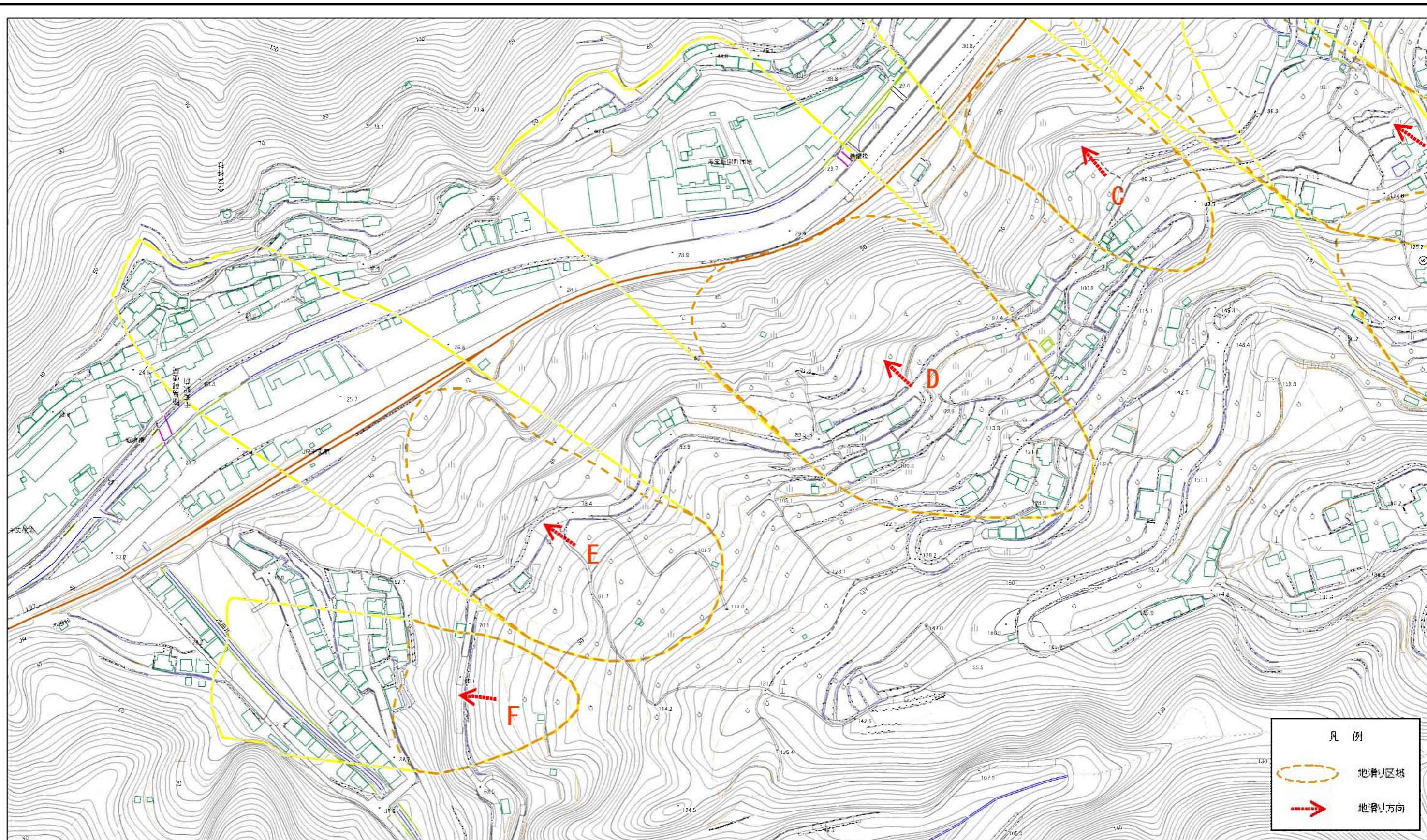
告示年月日

令和3年1月15日

所在地

八幡浜市松柏・郷

土砂災害警戒区域等の指定の公示に係る図書(その2)



0 25 50 100 150 200 m

様式-2(地)
土砂災害警戒区域・土砂災害特別警戒区域
区域図

土砂災害防止法施行令第二条の基準に該当する区域(土砂災害警戒区域)



自然現象の種類

地滑り

箇所番号

204-J-294

箇所名

末広

土砂災害防止法施行令第三条の基準に該当する区域(土砂災害特別警戒区域)



縮尺

1:2,500

告示番号

愛媛県告示第47号

地滑り区域名

A,B,C,D,E,F

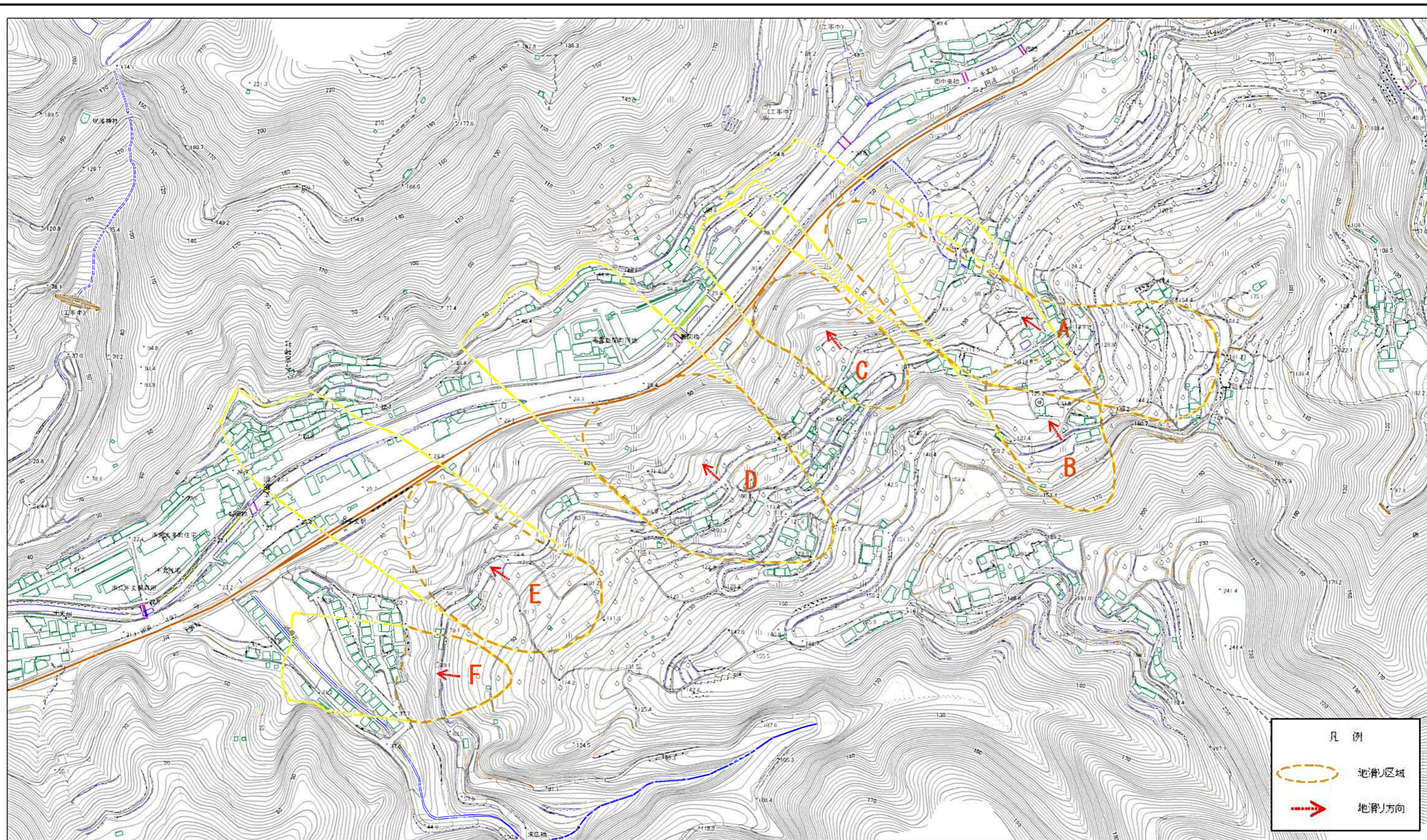
告示年月日

令和3年1月15日

所在地

八幡浜市松柏・郷

参考資料(全体図)



0 25 50 100 150 200
m

参考資料(全体図)

土砂災害防止法施行令第二条の基準に該当する区域(土砂災害警戒区域)		 縮尺 1:4,000	自然現象の種類	地滑り	箇所番号	204-J-294	箇所名	末広
土砂災害防止法施行令第三条の基準に該当する区域(土砂災害特別警戒区域)			告示番号	愛媛県告示第47号	地滑り区域名	A,B,C,D,E,F		
			告示年月日	令和3年1月15日	所在地	八幡浜市松柏・郷		