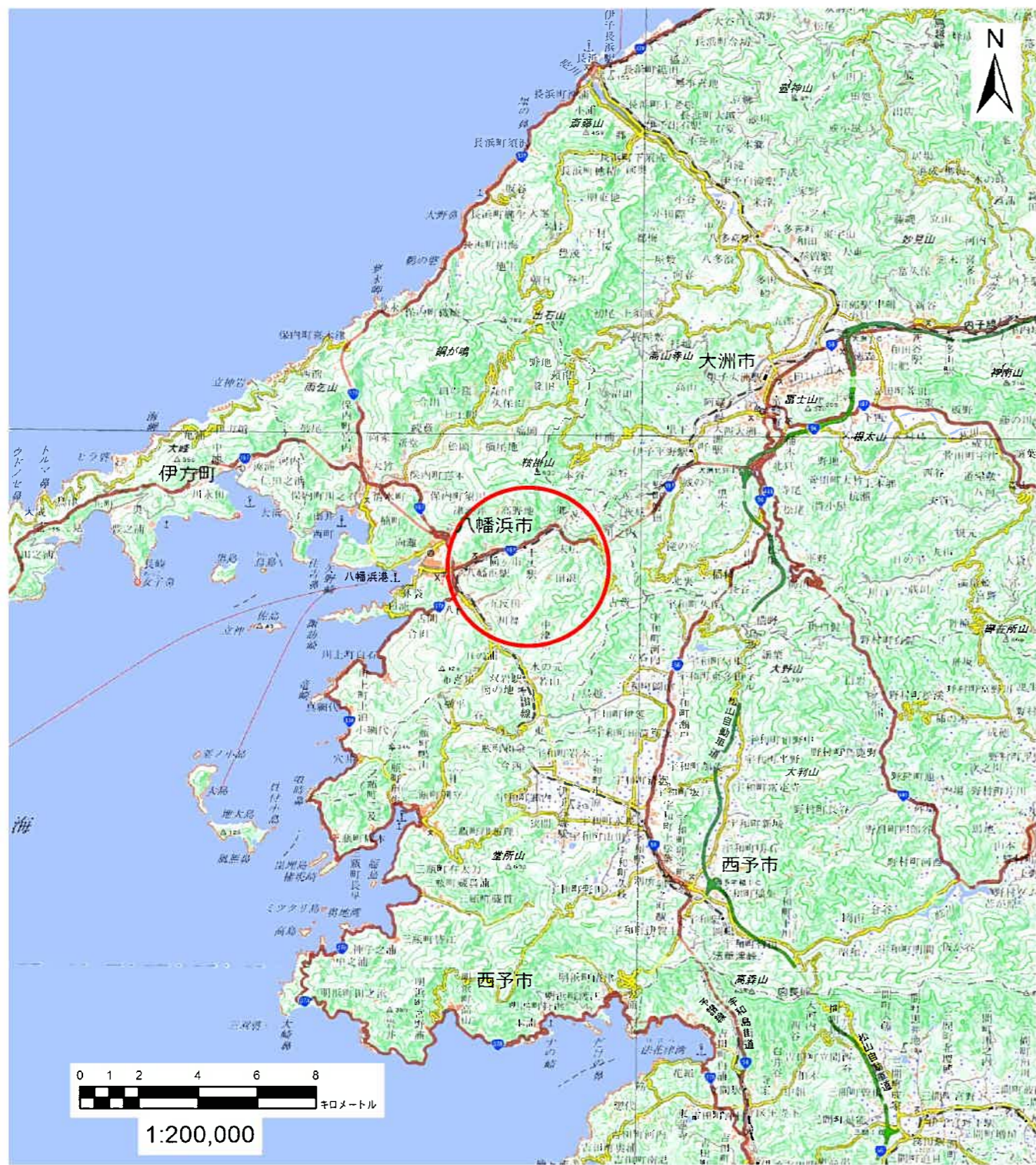
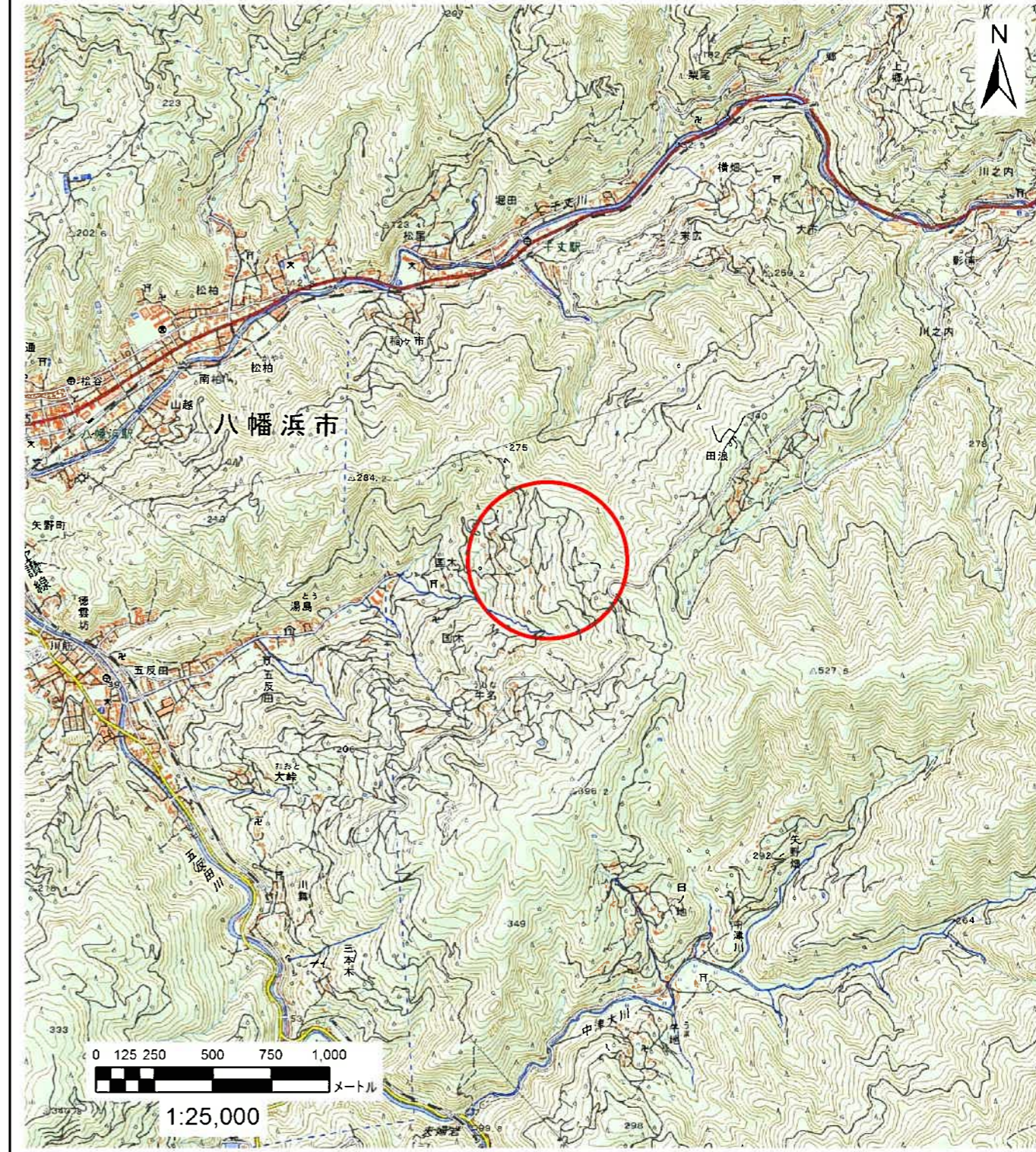


土砂災害警戒区域等の指定の公示に係る図書(その1)



(1/200,000)



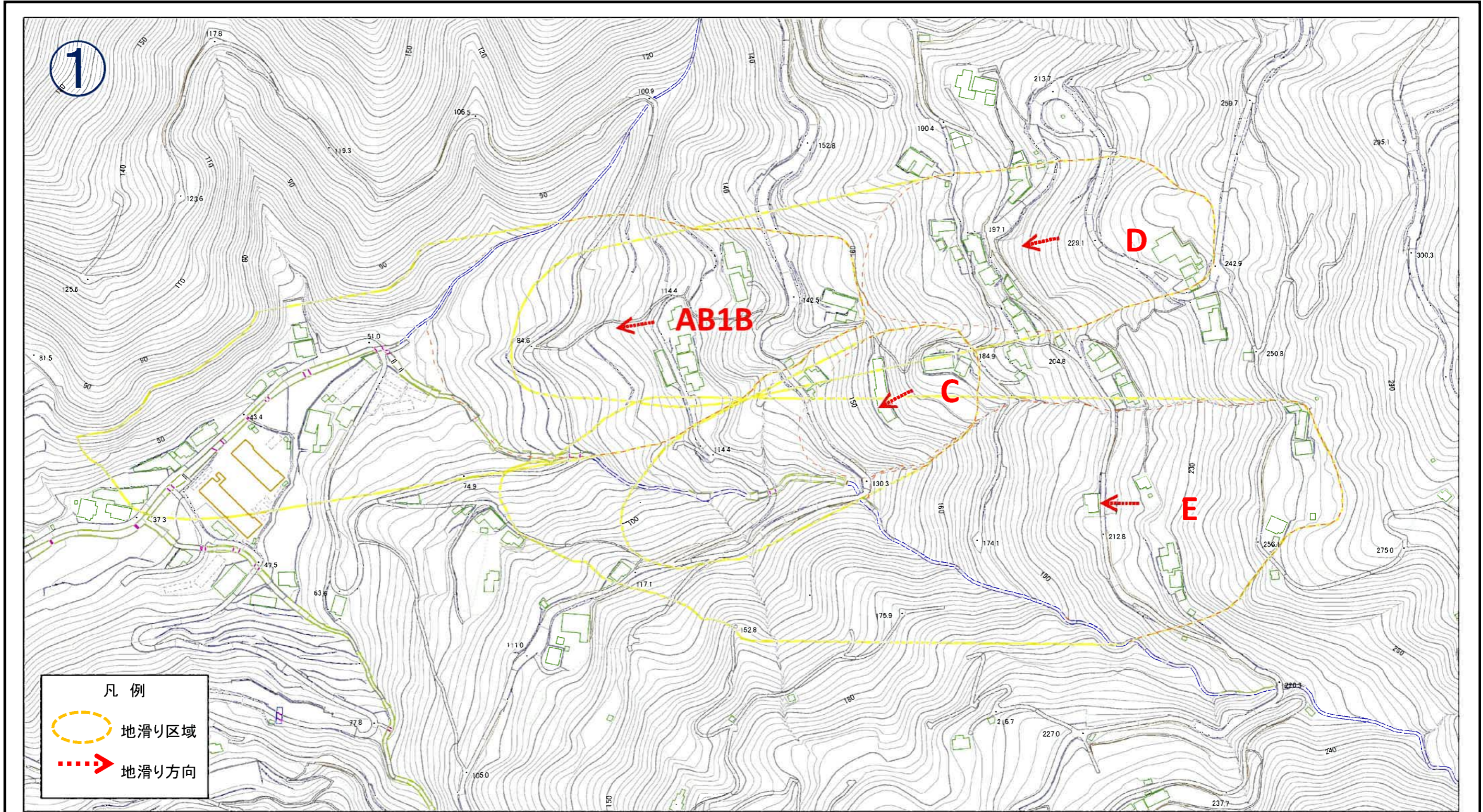
(1/25,000)

様式-1(地)
土砂災害警戒区域・土砂災害特別警戒区域
位置図

自然現象の種類	地滑り
箇所番号	204-J-279
箇所名	国木
地滑り区域名	C,D,E,K,AB1B2
所在地	八幡浜市国木



この地図は、国土地理院長の承認を得て、同院発行の電子地形図25000及び電子地形図20万を複製したものである。(承認番号 平30四複、第35号) 許可なく複製を禁ずる。

土砂災害警戒区域等の指定の公示に係る図書(その2)



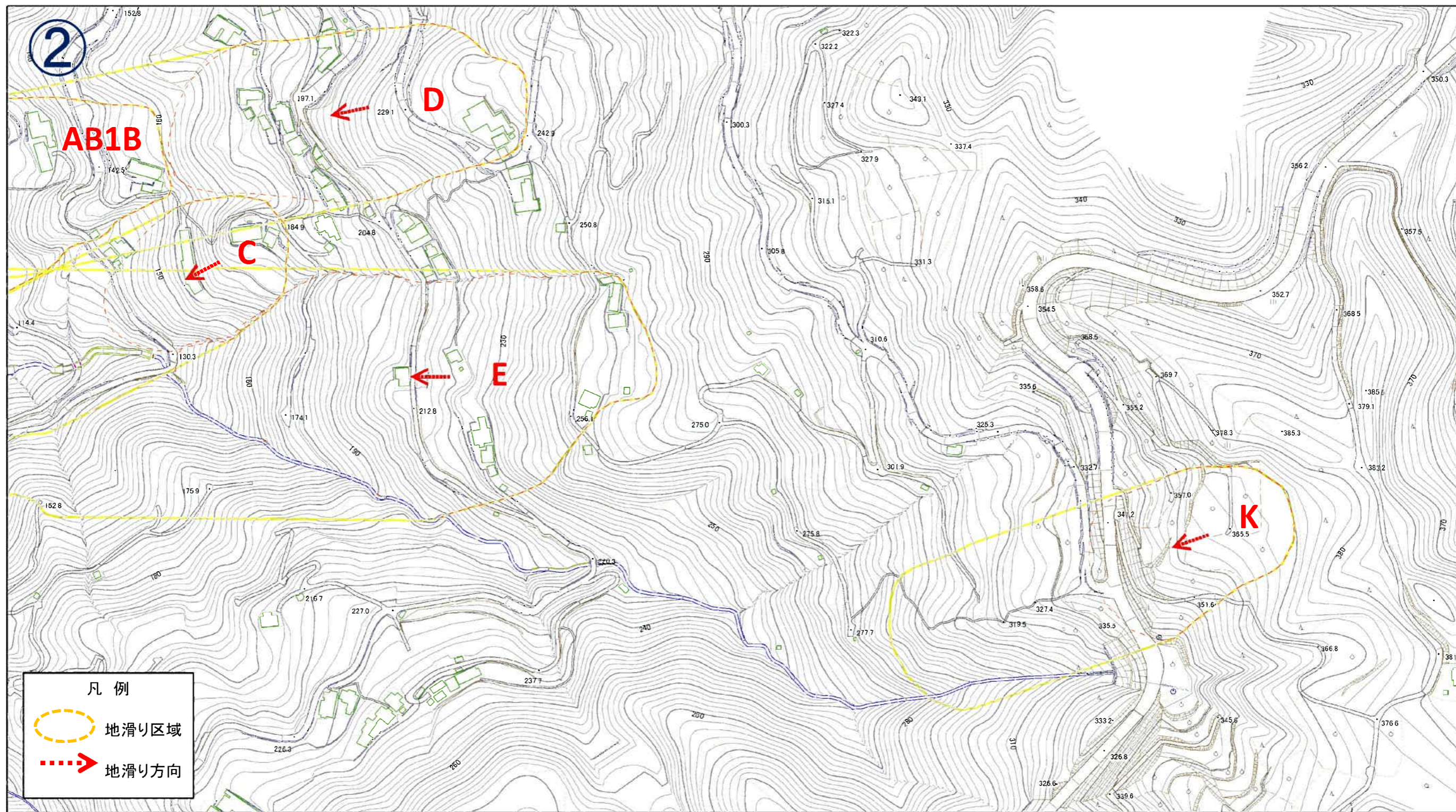
様式-2 (地)
土砂災害警戒区域・土砂災害特別警戒区域
区域図

土砂災害防止法施行令第二条
の基準に該当する区域 (土砂
災害警戒区域)
土砂災害防止法施行令第三条
の基準に該当する区域 (土砂
災害特別警戒区域)

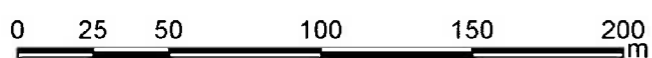
	縮尺 1:2,500
	

自然現象の種類	地滑り	箇所番号	204-J-279	箇所名	国木
告示番号	愛媛県告示第47号	地滑り区域名	C,D,E,K,AB1B2		
告示年月日	令和3年1月15日	所在地	八幡浜市国木		

土砂災害警戒区域等の指定の公示に係る図書(その2)



凡例
 ○ 地滑り区域
 → 地滑り方向



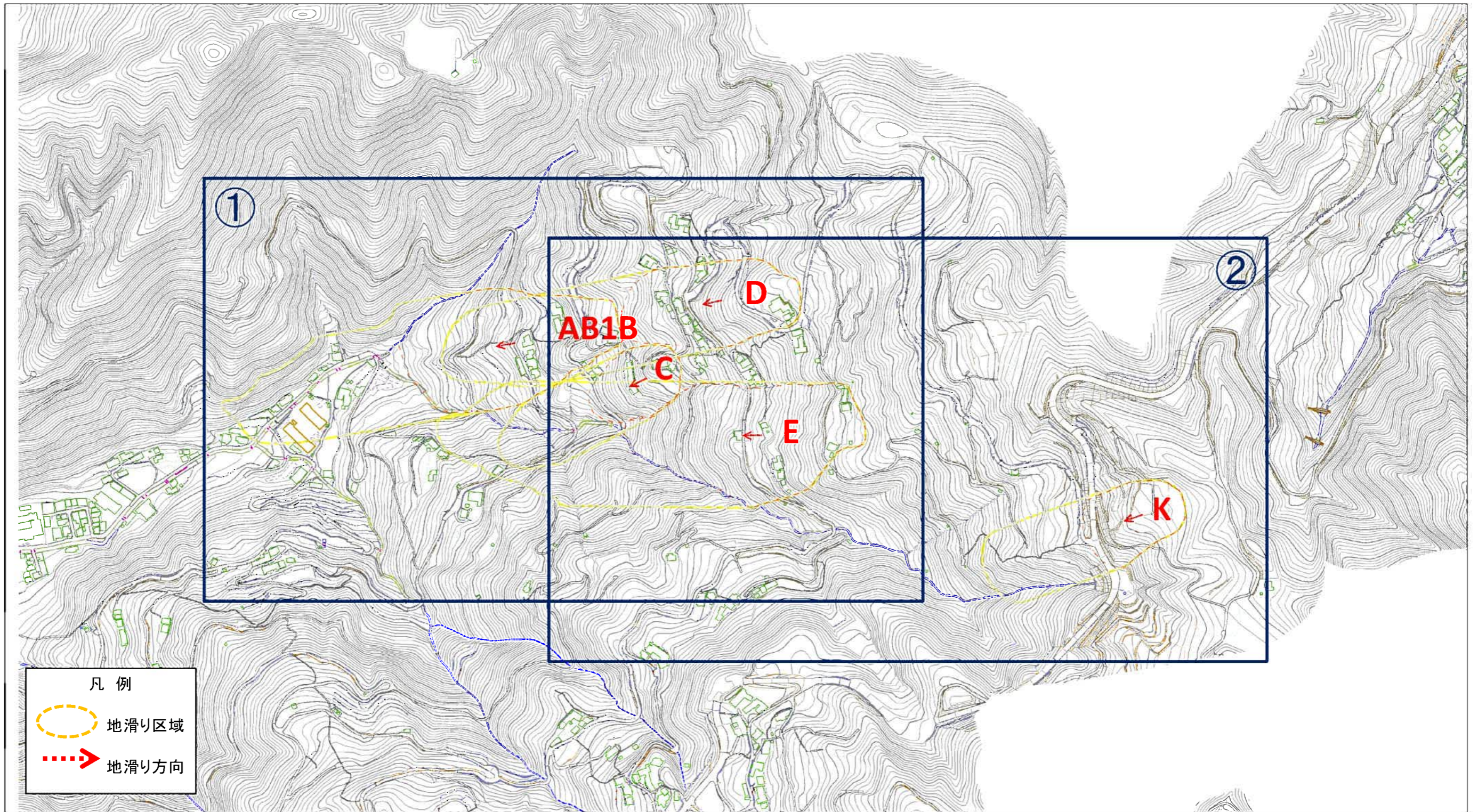
様式-2 (地)
 土砂災害警戒区域・土砂災害特別警戒区域
 区域図

土砂災害防止法施行令第二条の基準に該当する区域 (土砂災害警戒区域)
 土砂災害防止法施行令第三条の基準に該当する区域 (土砂災害特別警戒区域)

	N 縮尺 1:2,500

自然現象の種類	地滑り	箇所番号	204-J-279	箇所名	国木
告示番号	愛媛県告示第47号	地滑り区域名	C,D,E,K,AB1B2		
告示年月日	令和3年1月15日	所在地	八幡浜市国木		

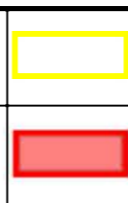
参考資料(全体図)



0 50 100 200 300 400 m

参考資料 (全体図)

土砂災害防止法施行令第二条の基準に該当する区域 (土砂災害警戒区域)
 土砂災害防止法施行令第三条の基準に該当する区域 (土砂災害特別警戒区域)



N
 縮尺
 1:7,500

自然現象の種類	地滑り	箇所番号	204-J-279	箇所名	国木
告示番号	愛媛県告示第47号	地滑り区域名	C,D,E,K,AB1B2		
告示年月日	令和3年1月15日	所在地	八幡浜市国木		