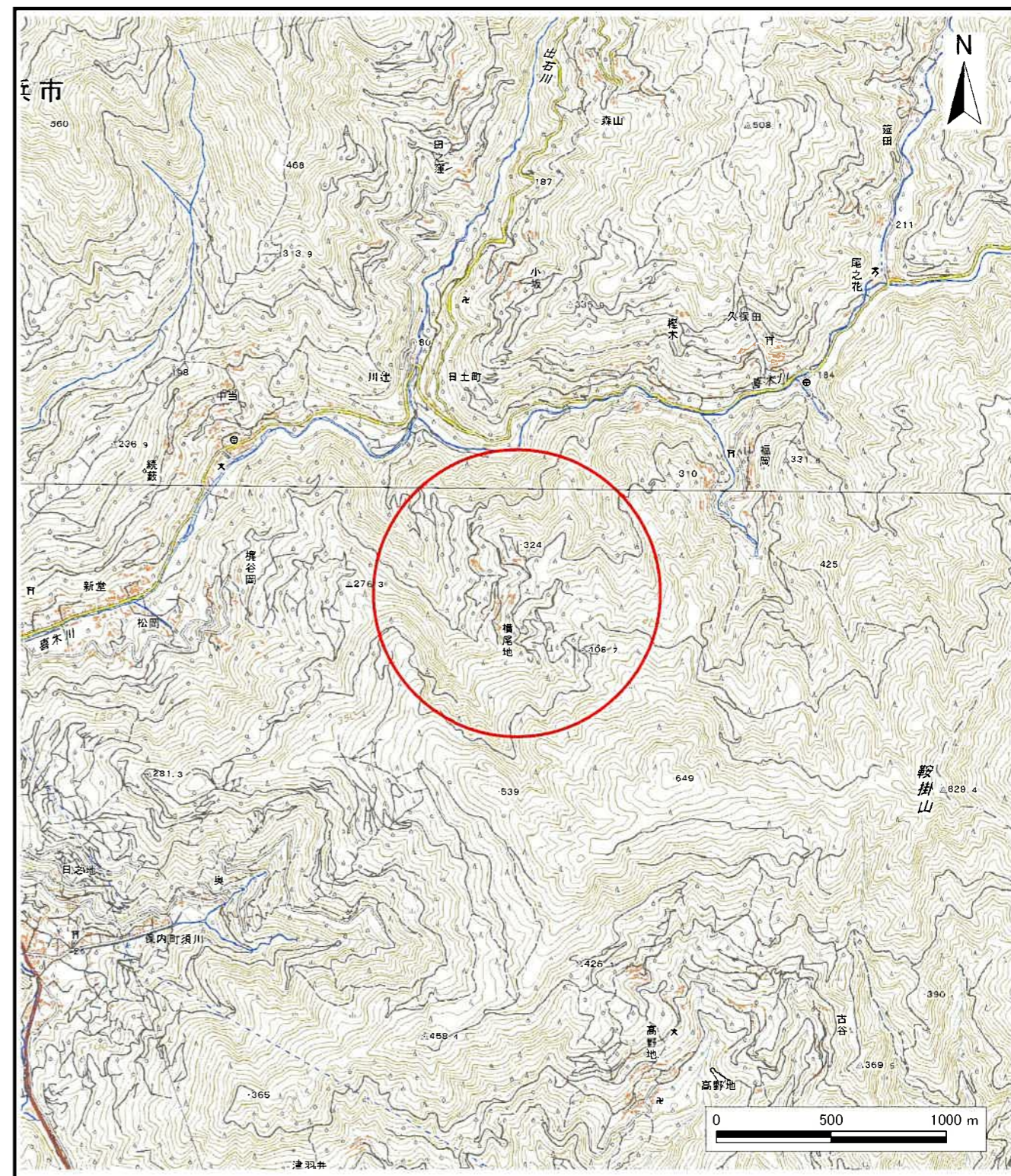


土砂災害警戒区域等の指定の公示に係る図書（その1）



(1/200,000)

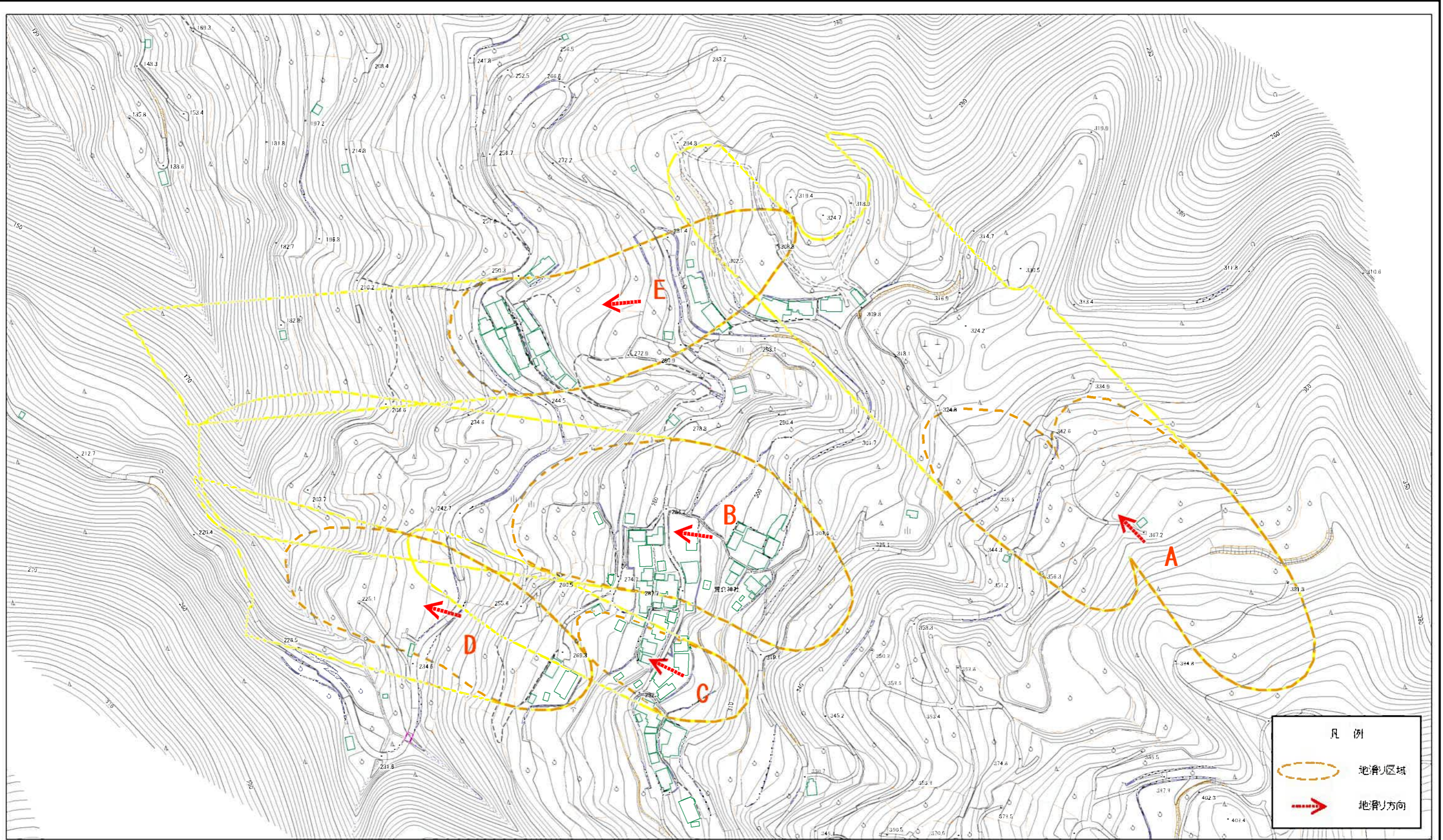


(1/25,000)

様式-1(地) 土砂災害警戒区域・土砂災害特別警戒区域 位置図	自然現象の種類	地滑り
	箇所番号	204-J-264
	箇所名	横尾地
	地滑り区域名	A, B, C, D, E
	所在地	八幡浜市日土町

この地図は、国土地理院長の承認を得て、同院発行の電子地形図25,000及び電子地形図20万を複製したものである。(承認番号 平30四複、第35号)許可なく複製を禁ずる。

土砂災害警戒区域等の指定の公示に係る図書(その2)



0 25 50 100 150 200 m

様式-2(地)
土砂災害警戒区域・土砂災害特別警戒区域
区域図

土砂災害防止法施行令第二条の基準に該当する区域(土砂災害警戒区域)



自然現象の種類

地滑り

箇所番号

204-J-264

箇所名

横尾地

土砂災害防止法施行令第三条の基準に該当する区域(土砂災害特別警戒区域)



縮尺

1:2,500

告示番号

愛媛県告示第47号

地滑り区域名

A,B,C,D,E

告示年月日

令和3年1月15日

所在地

八幡浜市日土町