

土砂災害警戒区域等の指定の公示に係る図書（その1）



(1/200,000)

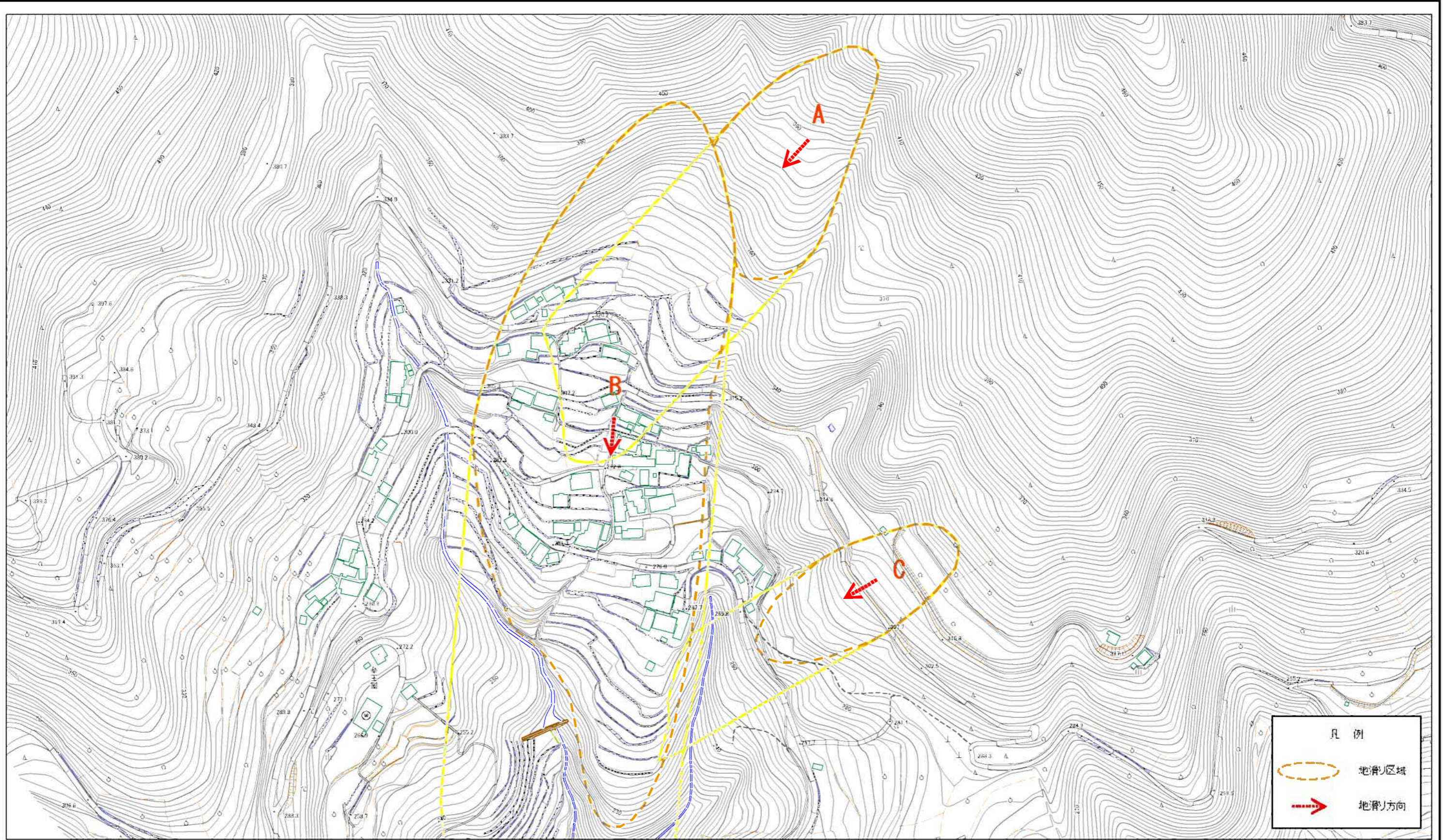


(1/25,000)

様式-1 (地) 土砂災害警戒区域・土砂災害特別警戒区域 位置図	自然現象の種類	地滑り
	箇所番号	204-J-257
	箇所名	今出東
	地滑り区域名	A, B, C
	所在地	八幡浜市日土町

この地図は、国土地理院長の承認を得て、同院発行の電子地形図25,000及び電子地形図20万を複製したものである。(承認番号 平30四複、第35号) 許可なく複製を禁ずる。

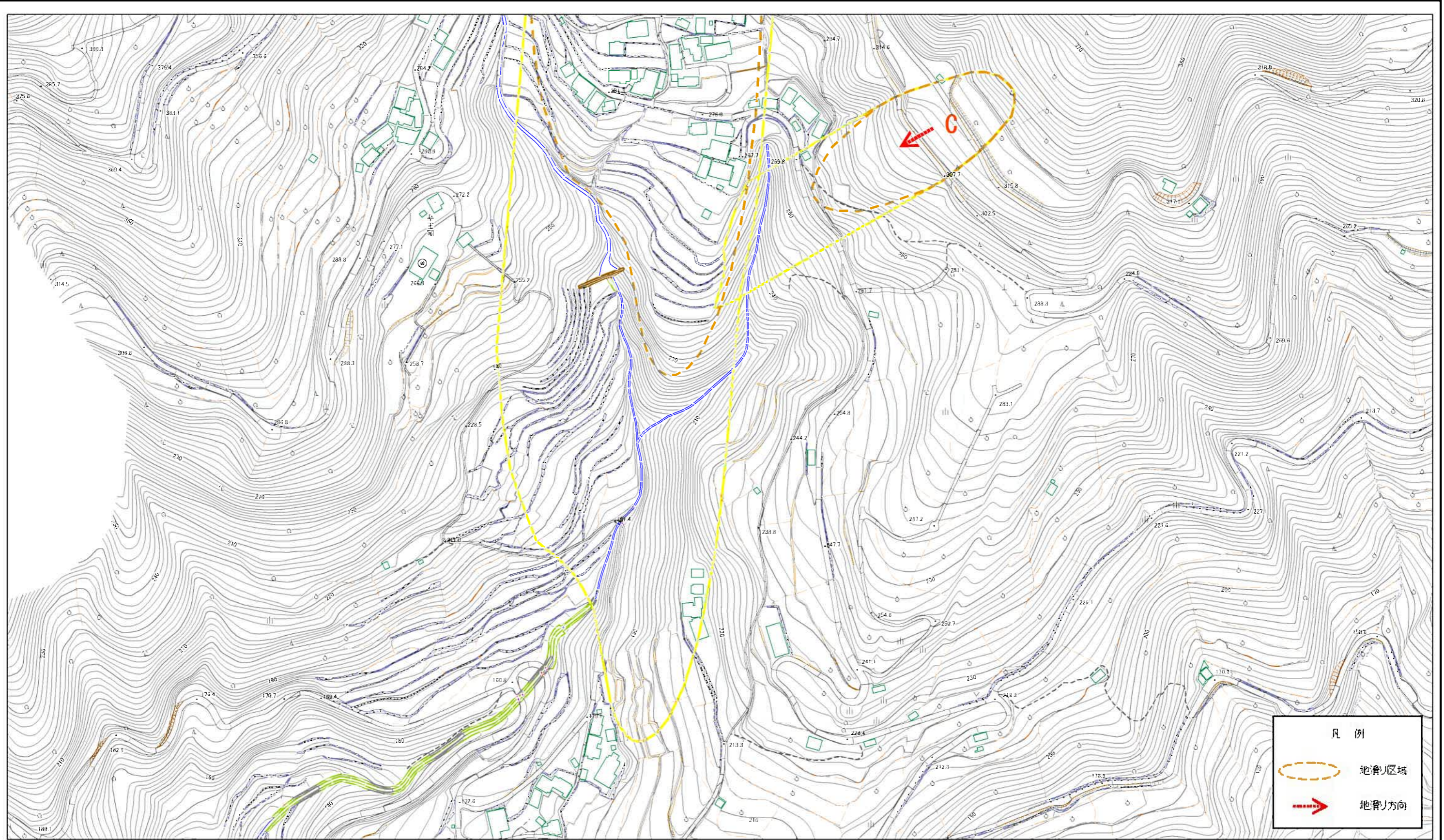
土砂災害警戒区域等の指定の公示に係る図書(その2)



0 25 50 100 150 200 m

様式-2(地) 土砂災害警戒区域・土砂災害特別警戒区域 区域図	土砂災害防止法施行令第二条の基準に該当する区域(土砂災害警戒区域)		N 縮尺 1:2,500	自然現象の種類 地滑り	箇所番号 204-J-257	箇所名 今出東
	土砂災害防止法施行令第三条の基準に該当する区域(土砂災害特別警戒区域)			告示番号 愛媛県告示第47号	地滑り区域名 A,B,C	所在地 八幡浜市日土町
				告示年月日 令和3年1月15日		

土砂災害警戒区域等の指定の公示に係る図書(その2)



0 25 50 100 150 200 m

様式-2(地)
土砂災害警戒区域・土砂災害特別警戒区域
区域図

土砂災害防止法施行令第二条の基準に該当する区域(土砂災害警戒区域)
土砂災害防止法施行令第三条の基準に該当する区域(土砂災害特別警戒区域)

縮尺
1:2,500

自然現象の種類
告示番号
告示年月日

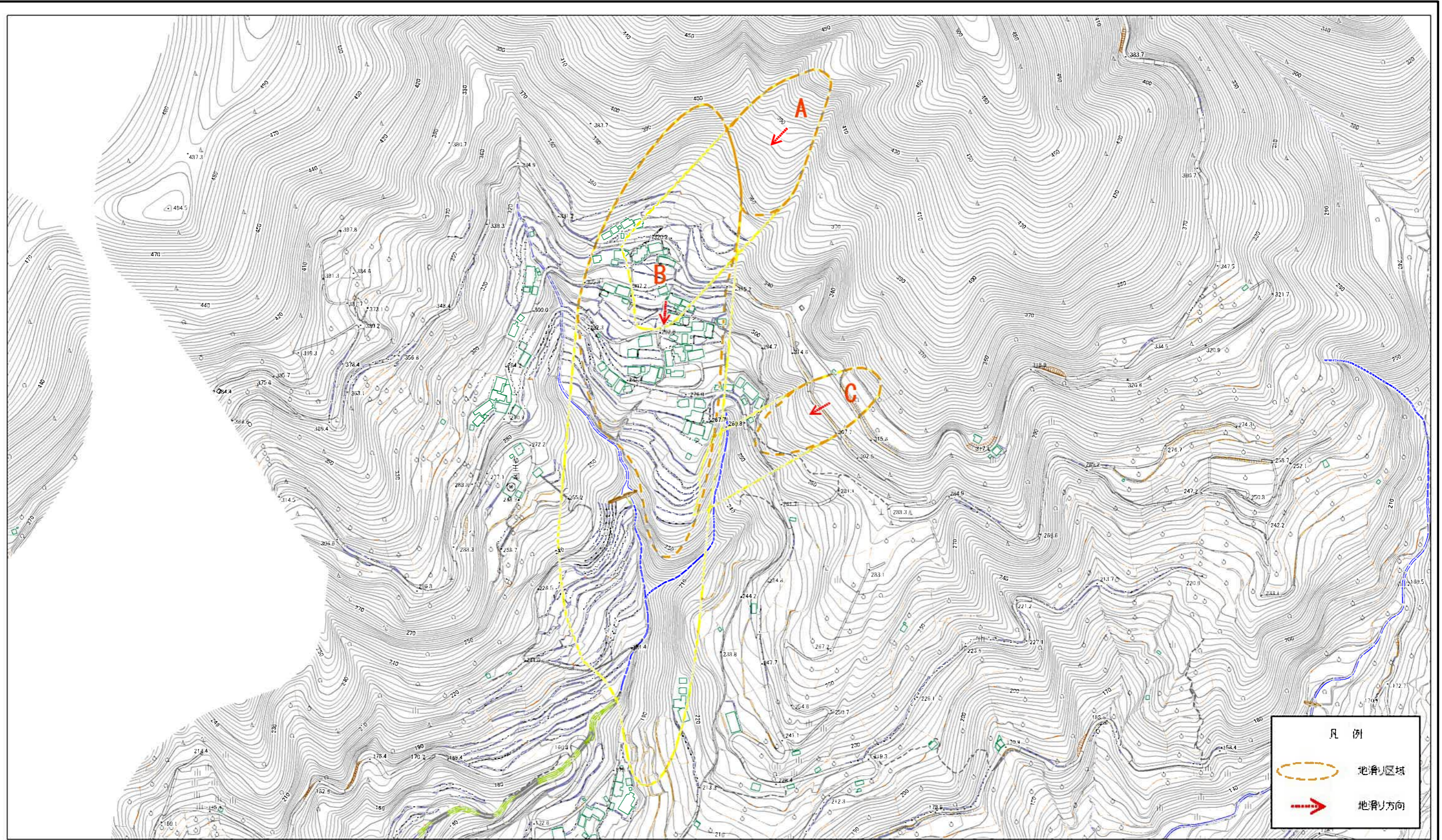
地滑り
愛媛県告示第47号
令和3年1月15日

箇所番号
箇所名
所在地

204-J-257
地滑り区域名
八幡浜市日土町

箇所名
今出東

参考資料(全体図)



0 25 50 100 150 200 m

参考資料(全体図)

土砂災害防止法施行令第二条の基準に該当する区域(土砂災害警戒区域)



自然現象の種類

地滑り

箇所番号

204-J-257

箇所名

今出東

土砂災害防止法施行令第三条の基準に該当する区域(土砂災害特別警戒区域)



縮尺
1:4,000

告示番号

愛媛県告示第47号

地滑り区域名

A,B,C

告示年月日

令和3年1月15日

所在地

八幡浜市日土町