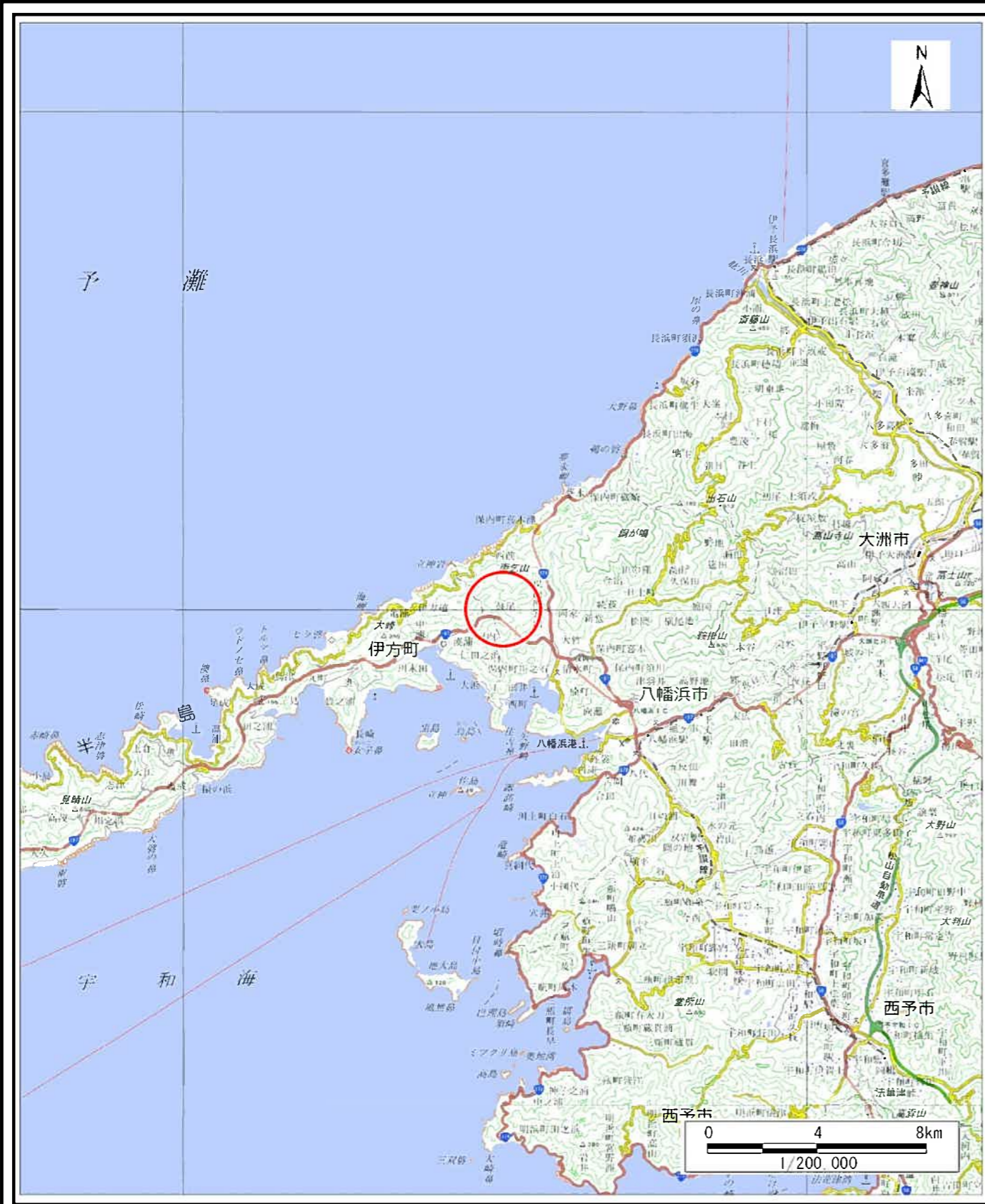


土砂災害警戒区域等の指定の公示に係る図書（その1）



(1/200,000)



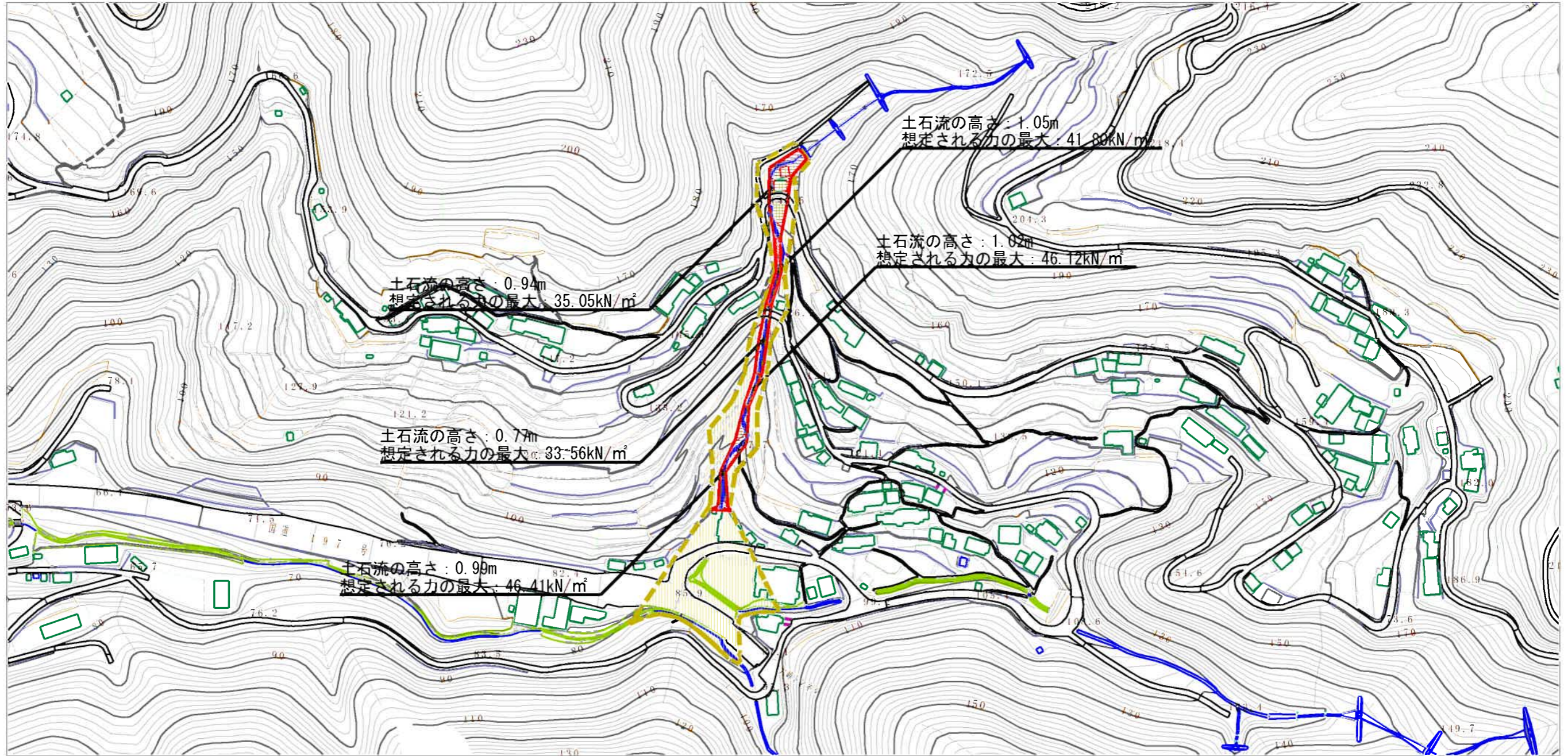
(1/25,000)

様式-1 (土) 土砂災害警戒区域・土砂災害特別警戒区域 位置図	自然現象の種類	土石流
	溪流番号	441-2042-1
	溪流名	西大畑川
	所在地	八幡浜市保内町宮内

自然現象の種類	土石流
溪流番号	441-2042-1
溪流名	西大畑川
所在地	八幡浜市保内町宮内

「この地図は、国土地理院長の承認を得て、同院発行の電子地形図25000及び電子地形図20万を複製したものである。（承認番号 平29四複、第46号）」 許可なく複製を禁ずる。

土砂災害警戒区域等の指定の公示に係る図書 (その2)



様式-2 (土) 土砂災害警戒区域・土砂災害特別警戒区域 区域図	土砂災害防止法施行令第2条の基準に該当する区域		自然現象 の種類 土石流	溪流番号	441-2042-1
	土砂災害防止法施行令第3条の基準に該当する区域	土石流の高さが1mを超える場合、土石等の移動による力が50kN/m ² を超える区域 土石流の高さが1mを超える場合、土石等の移動による力が50kN/m ² 以下の区域 それ以外の区域		 	告示番号
			縮尺	告示年月日	令和3年1月15日
			1:2,500	所在地	八幡浜市保内町宮内