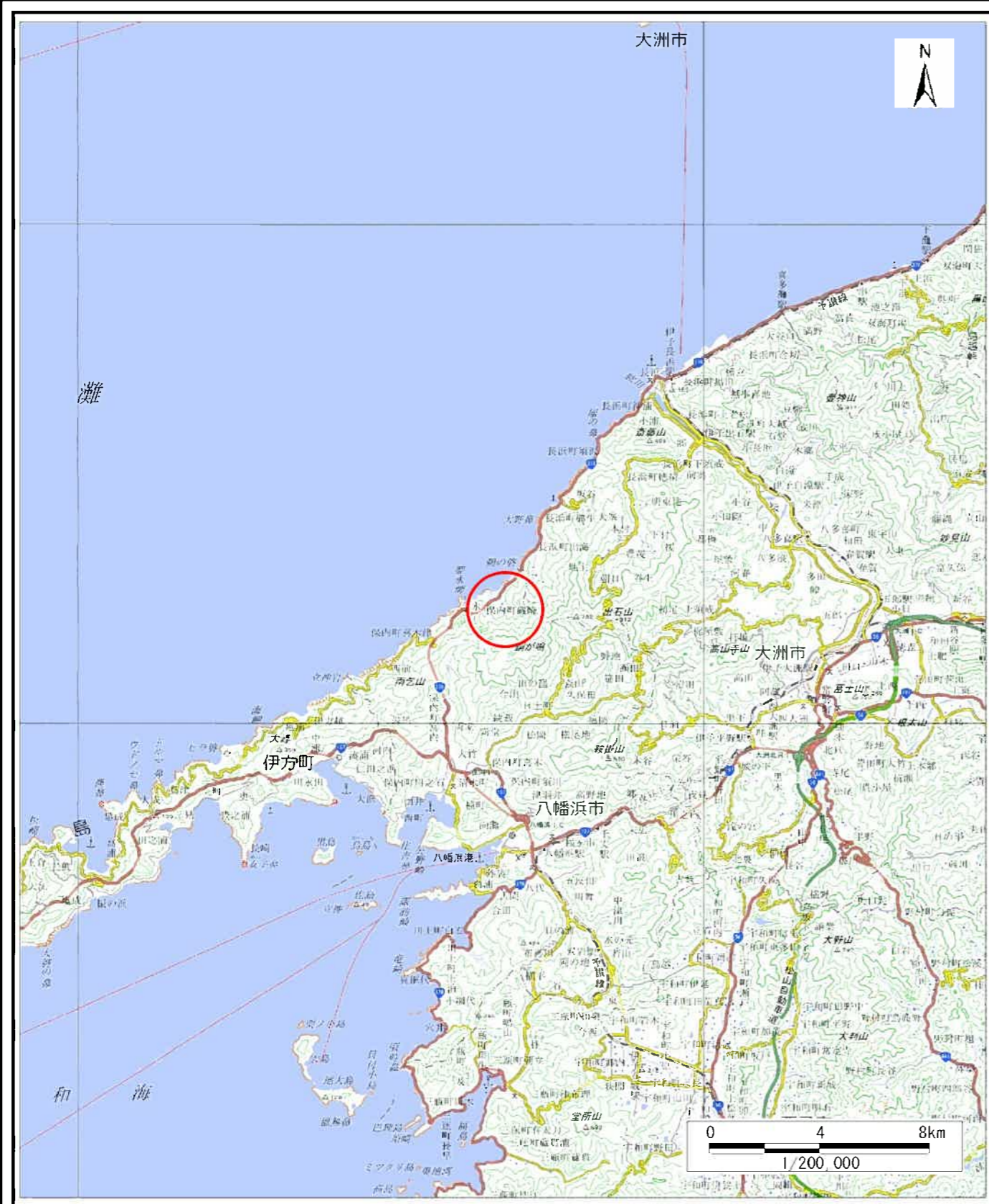
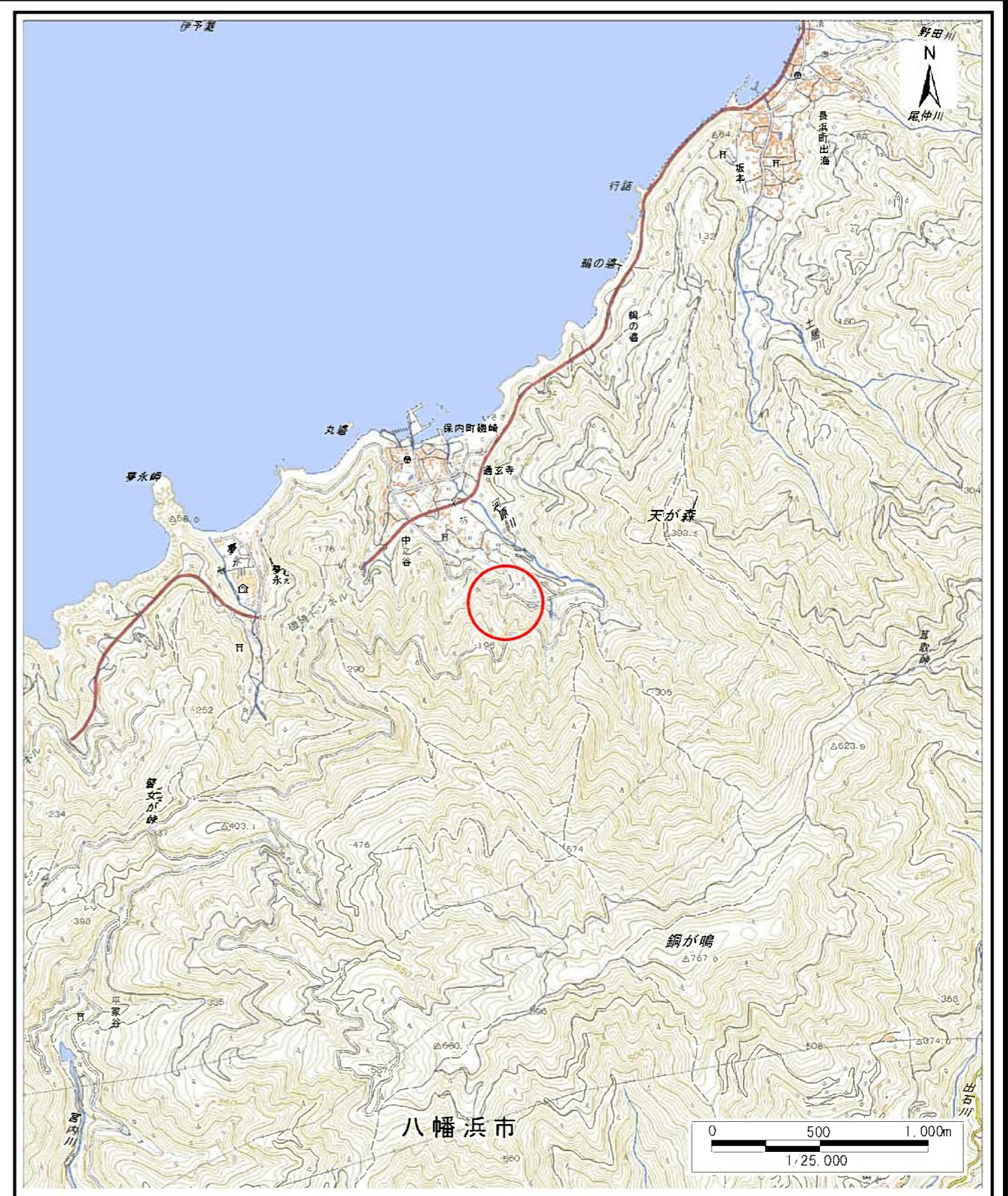


土砂災害警戒区域等の指定の公示に係る図書（その1）



(1/200,000)



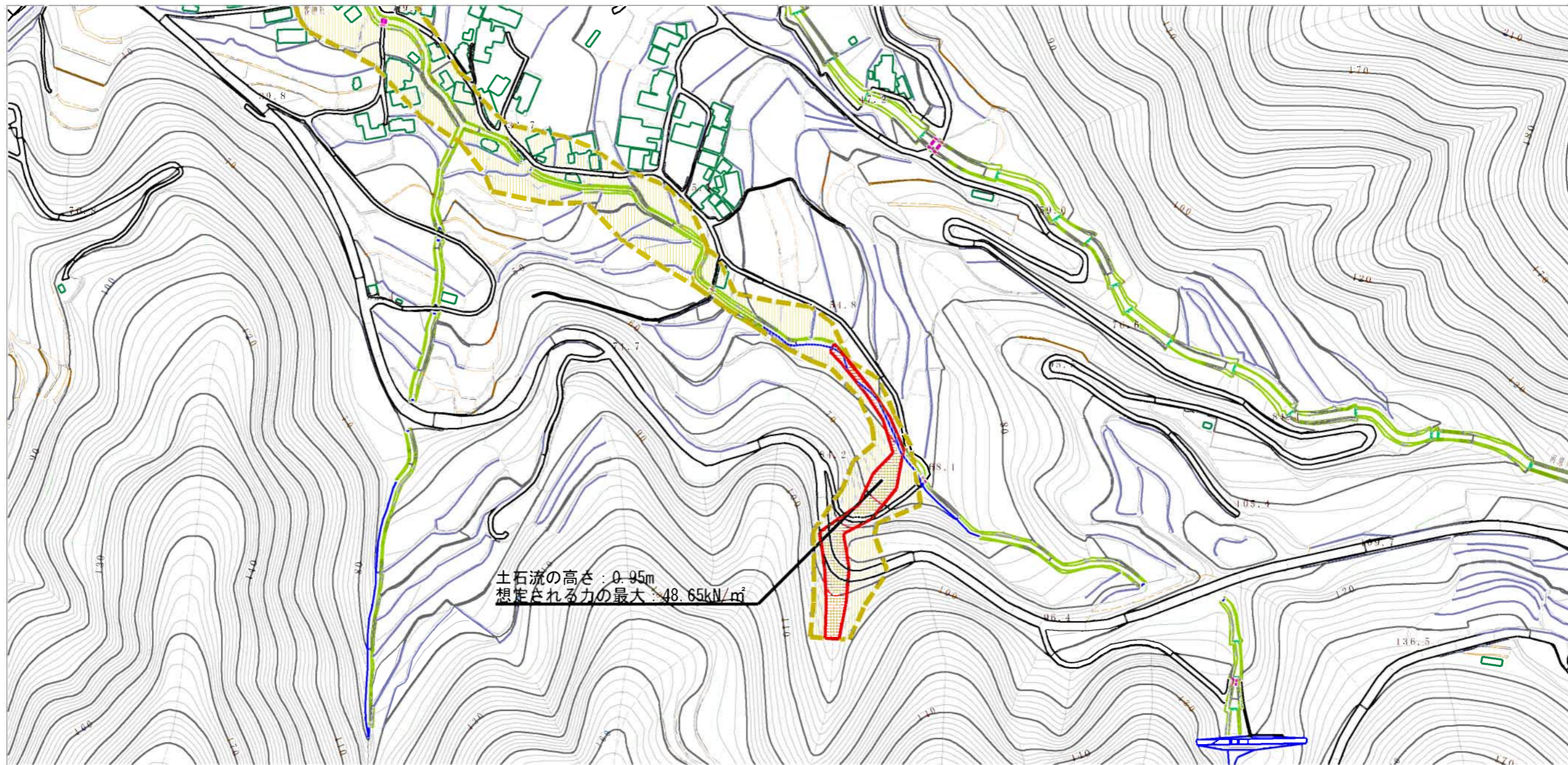
(1/25,000)

様式-1 (土)
土砂災害警戒区域・土砂災害特別警戒区域 位置図

自然現象の種類	土石流
溪流番号	441-1122-2
溪流名	磯崎里川
所在地	八幡浜市保内町磯崎

「この地図は、国土地理院長の承認を得て、同院発行の電子地形図25000及び電子地形図20万を複製したものである。（承認番号 平29四複、第46号）」 許可なく複製を禁ずる。



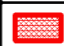
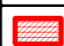


土砂災害警戒区域等の指定の公示に係る図書（その2）



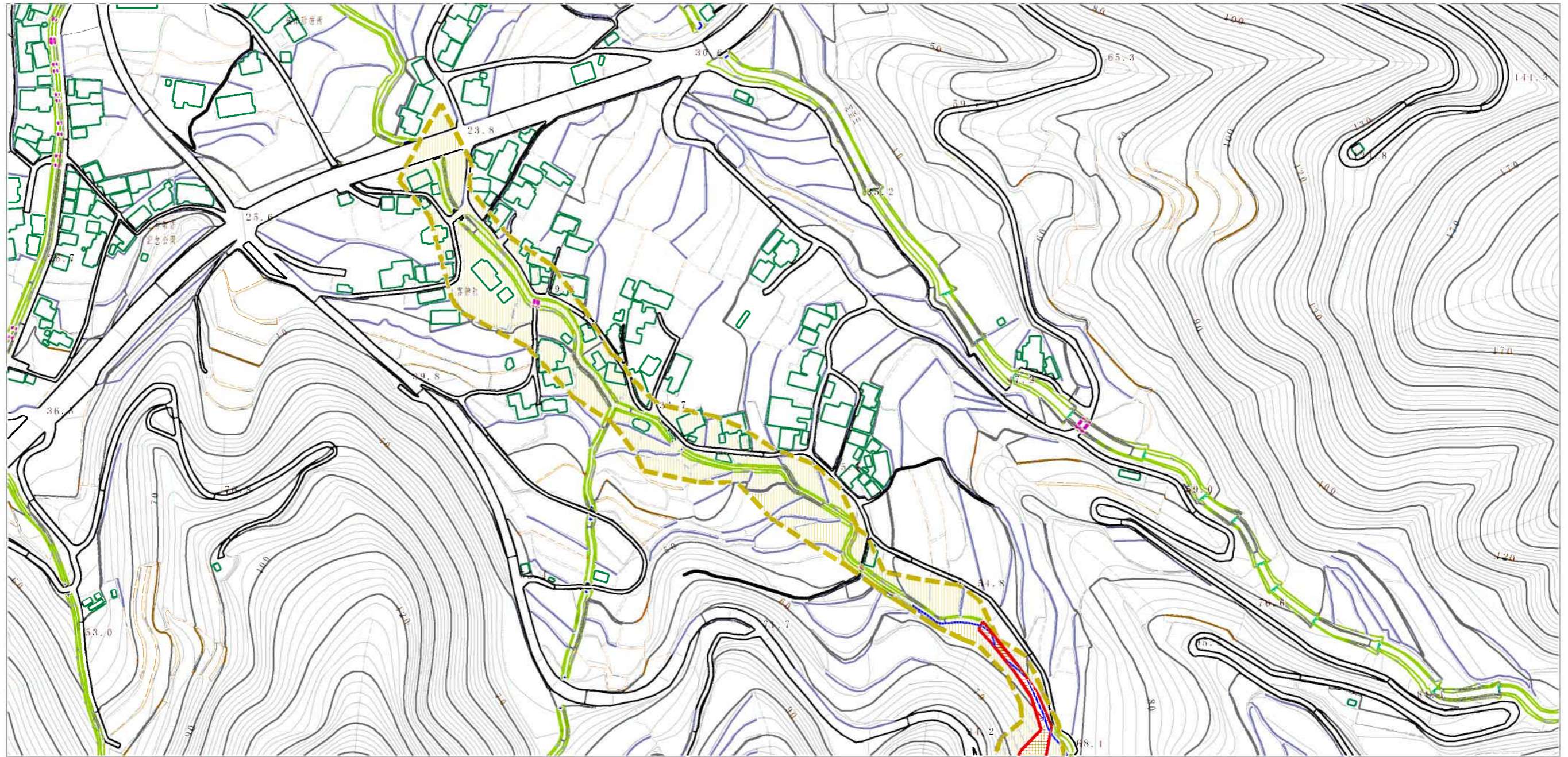
0 1 × 100m

様式-2（土）

土砂災害警戒区域・土砂災害特別警戒区域
区域図

土砂災害防止法施行令第2条の基準に該当する区域		 縮尺 1:2,500	自然現象の種類	土石流	溪流番号	441-1122-2
土砂災害防止法施行令第3条の基準に該当する区域			告示番号	愛媛県告示第48号	溪流名	磯崎里川
土石流の高さが1mを超える場合、土石等の移動による力が50kN/mを超える区域			告示年月日	令和3年1月15日	所在地	八幡浜市保内町磯崎
土石流の高さが1mを超える場合、土石等の移動による力が50kN/m以下の区域						
それ以外の区域						

土砂災害警戒区域等の指定の公示に係る図書（その2）



0 1 × 100m

様式-2 (土) 土砂災害警戒区域・土砂災害特別警戒区域 区域図	土砂災害防止法施行令第二条の基準に該当する区域		自然現象 の種類 土石流	溪流番号	441-1122-2	
	土砂災害防止法施行令第三条の基準に該当する区域			告示番号 愛媛県告示第48号	溪流名	磯崎里川
	それ以外の区域				告示年月日	令和3年1月15日
			縮尺 1:2,500			