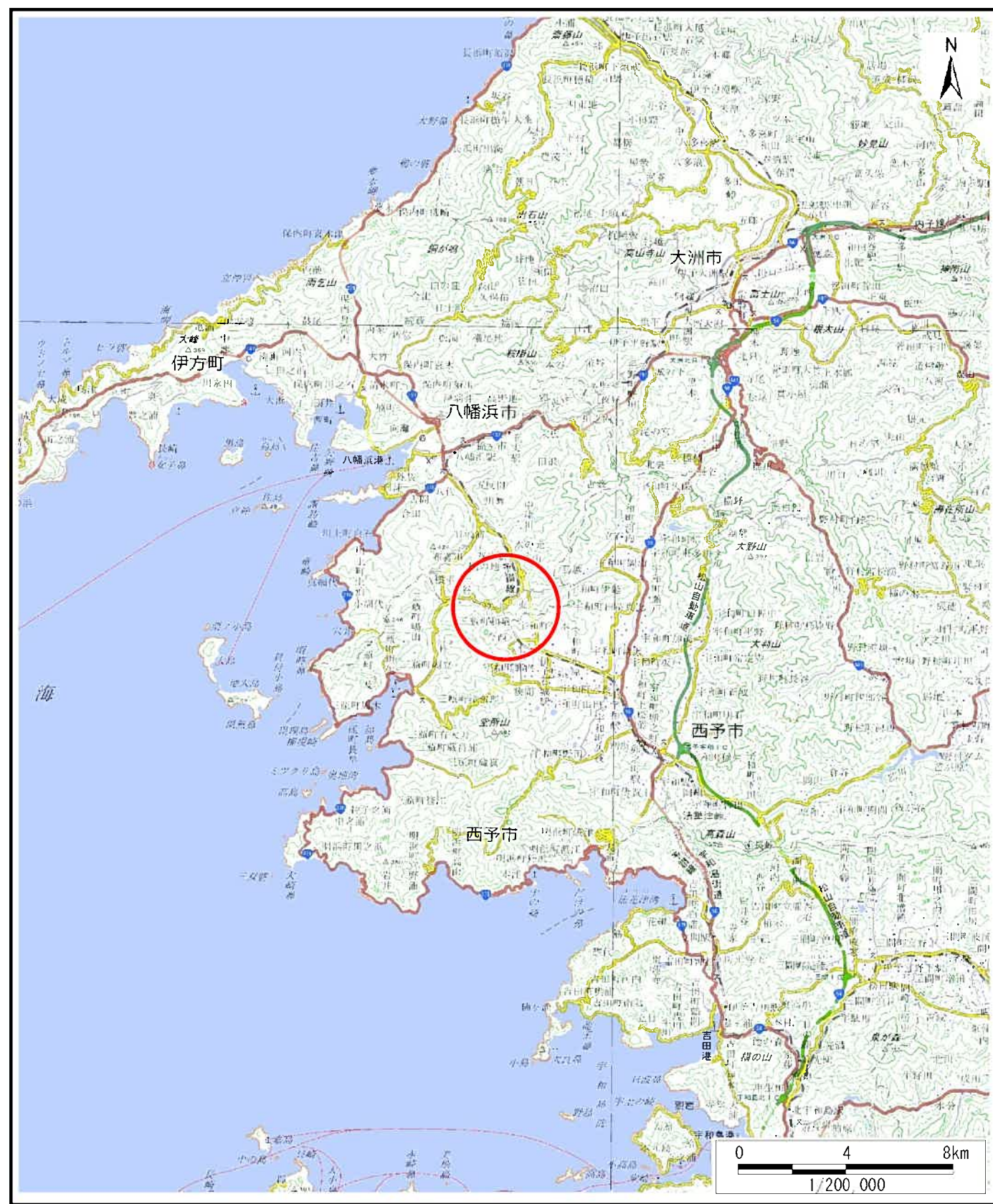
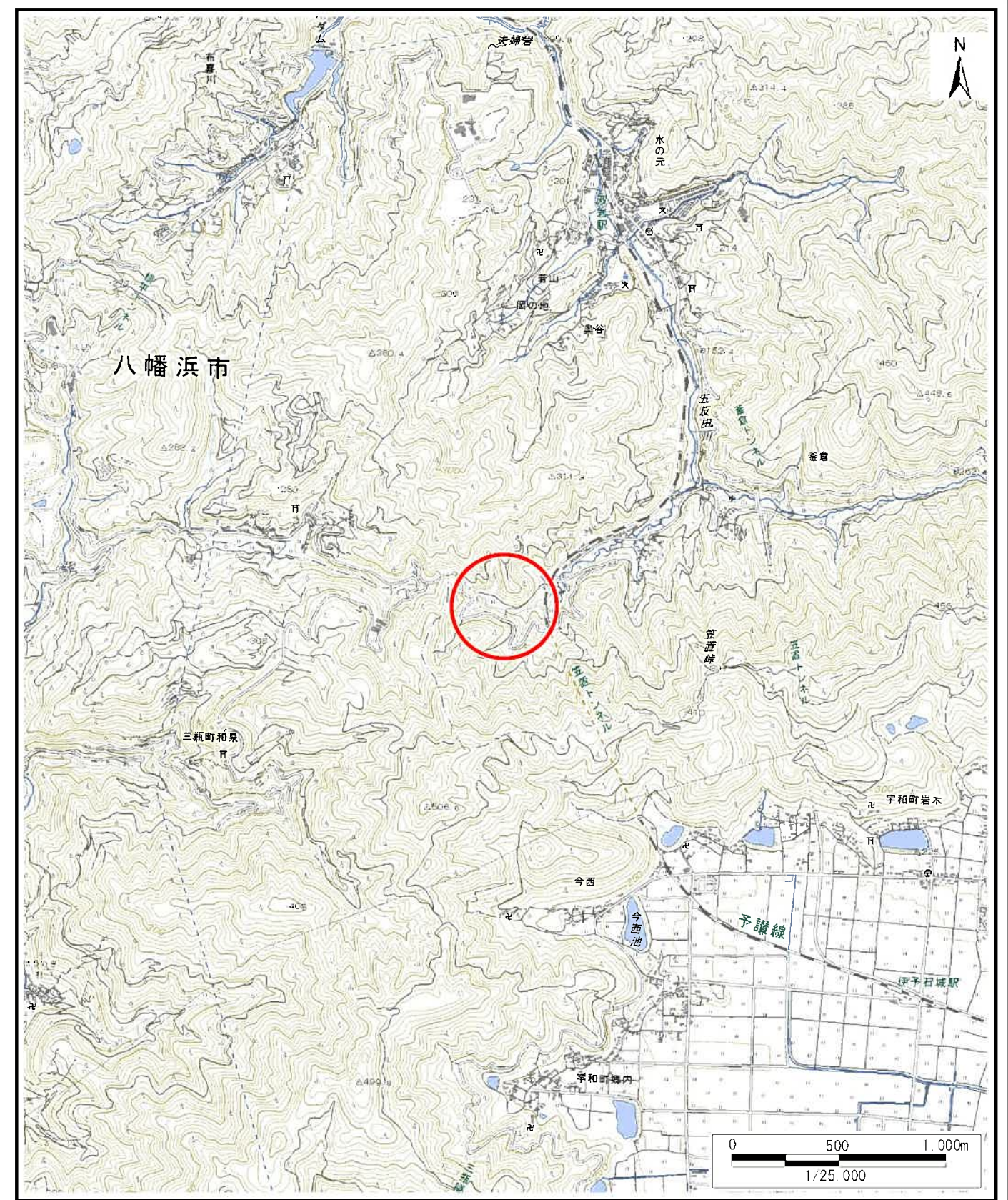


土砂災害警戒区域等の指定の公示に係る図書（その1）



(1/200,000)



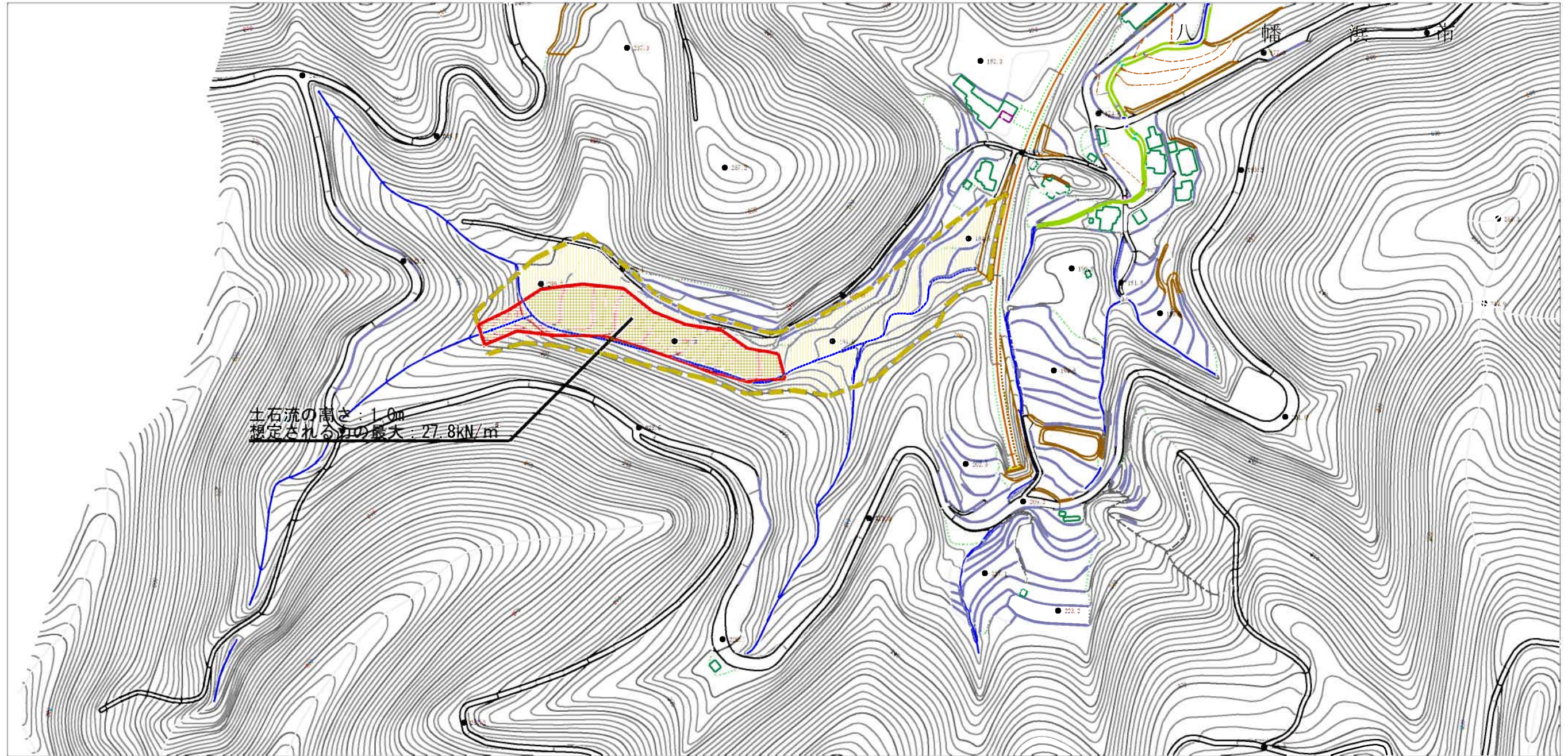
(1/25,000)

様式-1 (土)
土砂災害警戒区域・土砂災害特別警戒区域
位置図

| | |
|---------|------------|
| 自然現象の種類 | 土石流 |
| 溪流番号 | 204-2023-4 |
| 溪流名 | 中釜の倉川 |
| 所在地 | 八幡浜市釜倉 |

この地図は、国土地理院長の承認を得て、同院発行の電子地形図25000及び電子地形図20万を複製したものである。（承認番号 平30四複、第35号）許可なく複製を禁ずる。

土砂災害警戒区域等の指定の公示に係る図書（その2）



0 1 × 100m

様式-2（土）

土砂災害警戒区域・土砂災害特別警戒区域
 区域図

土砂災害防止法施行令第2条の基準に該当する区域



自然現象
 の種類

土石流

溪流番号

204-2023-4

土砂災害防止
 法施行令第3
 条の基準に該
 当する区域

土石流の高さが1mを超える場合、土石等の
 移動による力が50kN/mを超える区域



縮尺
 1:2,500

告示番号

愛媛県告示第48号

溪流名

中釜の倉川

土石流の高さが1mを超える場合、土石等の
 移動による力が50kN/m以下の区域



告示年月日

令和3年1月15日

所在地

八幡浜市釜倉

それ以外の区域

