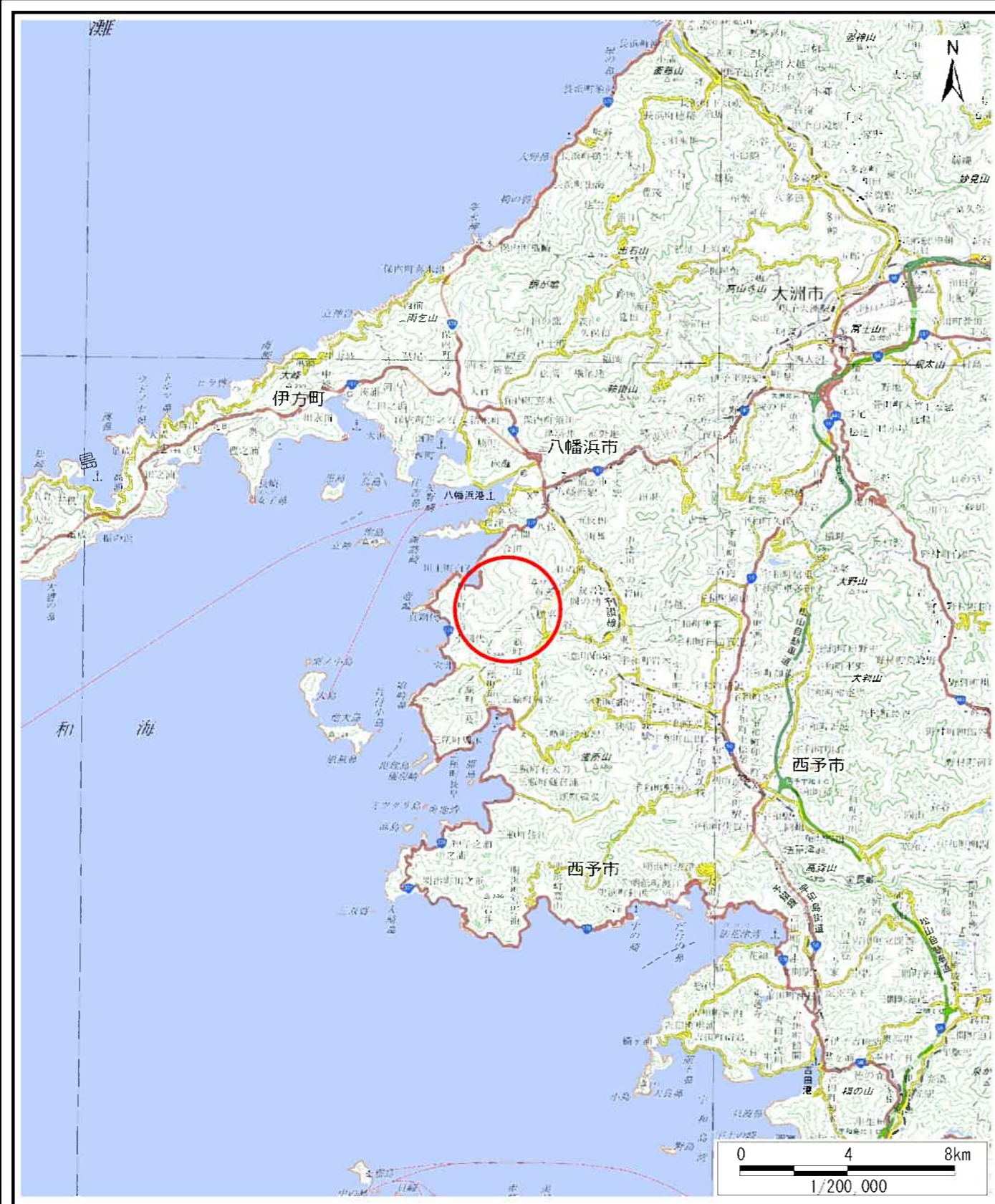
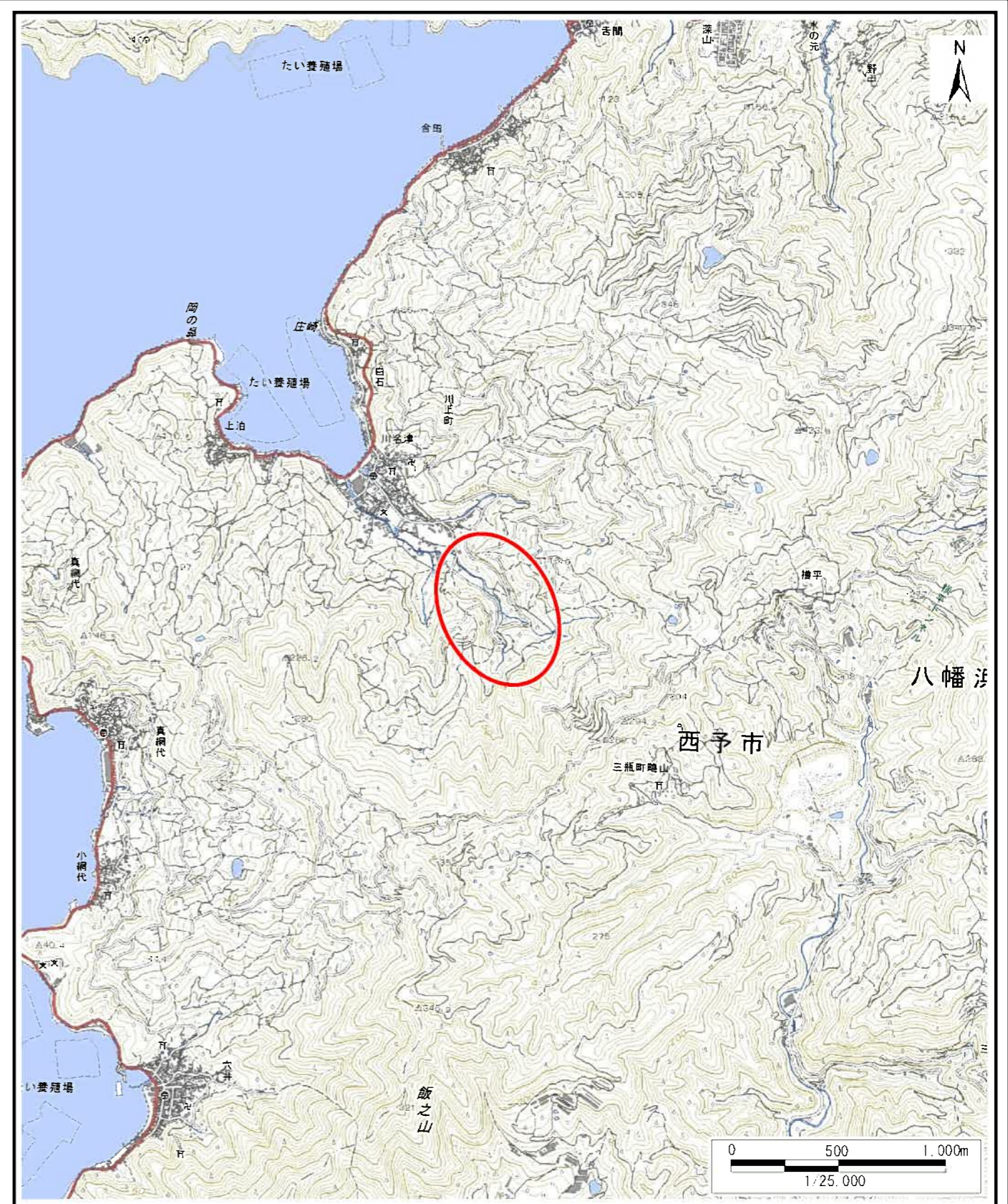


土砂災害警戒区域等の指定の公示に係る図書（その1）



(1/200,000)

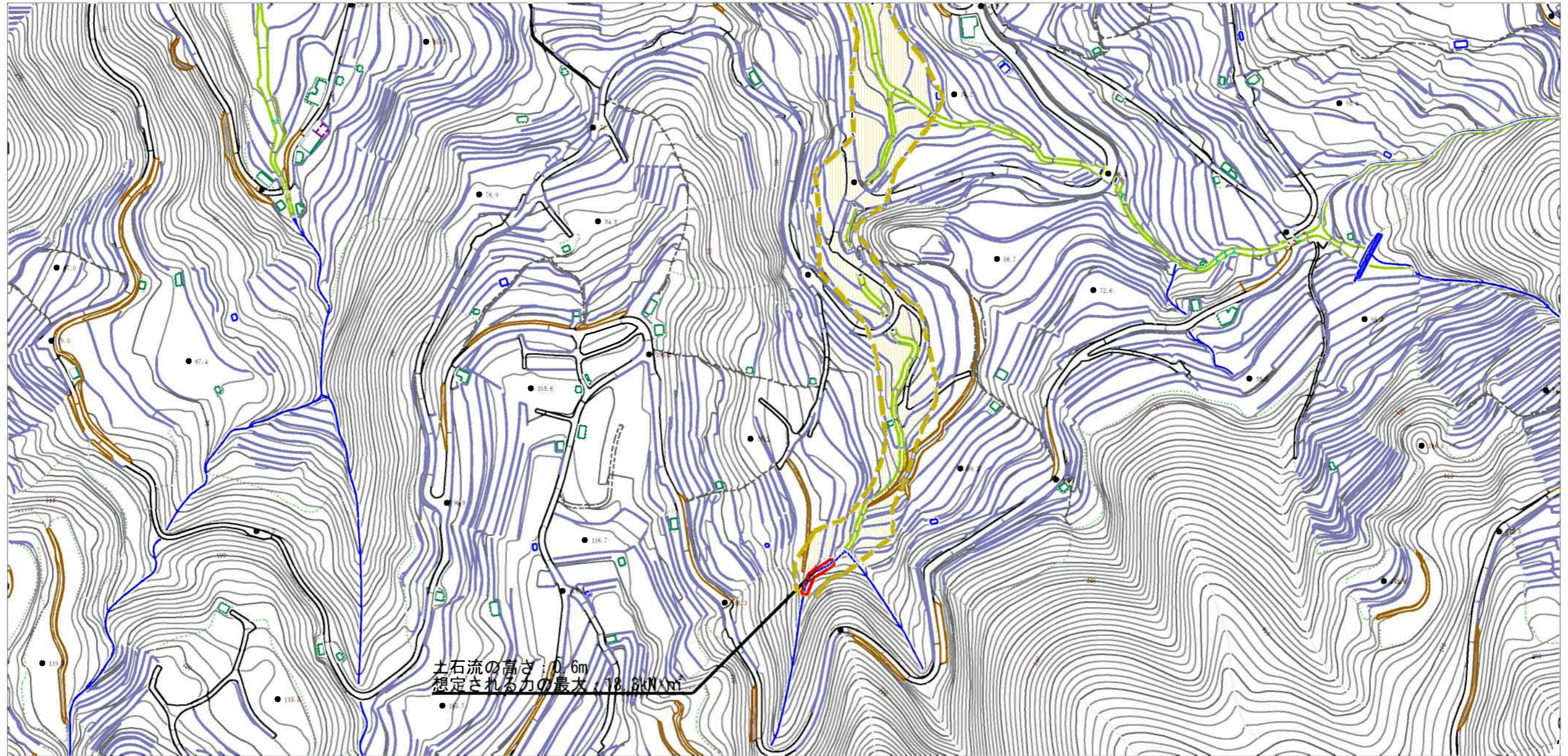


(1/25,000)

様式-1(土)
土砂災害警戒区域・土砂災害特別警戒区域
位置図

自然現象の種類	土石流
溪流番号	204-1103-6
溪流名	川上大川
所在地	八幡浜市川上町川名津

土石災害警戒区域等の指定の公示に係る図書（その2）



0 1 × 100m

様式-2 (土)

土石災害警戒区域・土石災害特別警戒区域
区域図

土石災害防止法施行令第2条の基準に該当する区域



自然現象
の種類

土石流

溪流番号

204-1103-6

土石災害防止
法施行令第3
条の基準に
該当する区域

土石流の高さが1mを超える場合、土石等の
移動による力が50kN/m²を超える区域



縮尺
1:2,500

告示番号

愛媛県告示第48号

溪流名

川上大川

土石流の高さが1mを超える場合、土石等の
移動による力が50kN/m²以下の区域



告示年月日

令和3年1月15日

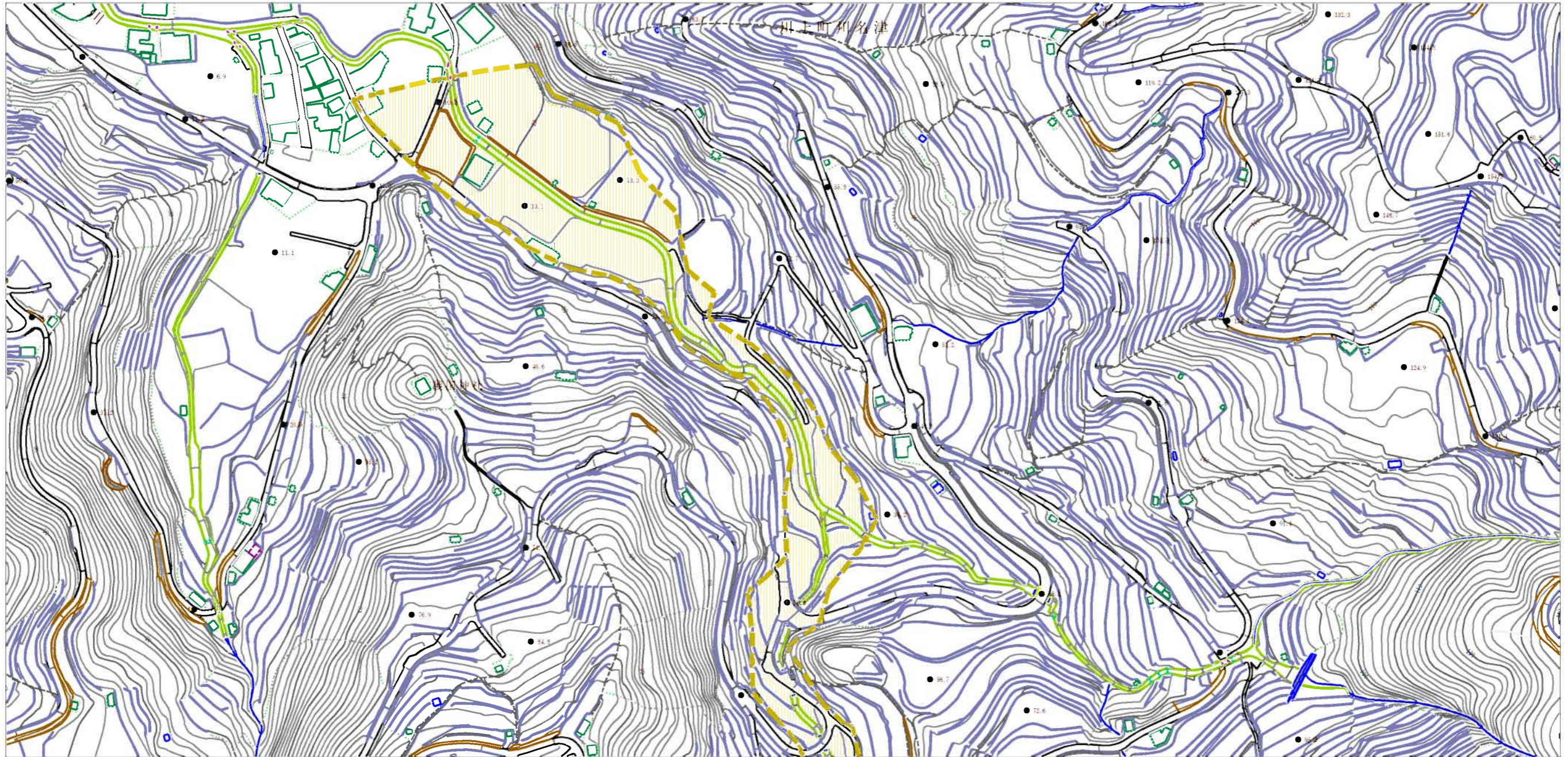
所在地

八幡浜市川上町川名津

それ以外の区域



土砂災害警戒区域等の指定の公示に係る図書（その2）



0 1 × 100m

様式-2 (土)

土砂災害警戒区域・土砂災害特別警戒区域
区域図

土砂災害防止法施行令第二条の基準に該当する区域



土砂災害防止
法施行令第三
条の基準に該
当する区域

土石流の高さが1mを超える場合、土石等の
移動による力が50kN/mを超える区域



土石流の高さが1mを超える場合、土石等の
移動による力が50kN/m以下の区域



それ以外の区域



縮尺
1:2,500

自然現象 の種類	土石流	溪流番号	204-1103-6
告示番号	愛媛県告示第48号	溪流名	川上大川
告示年月日	令和3年1月15日	所在地	八幡浜市川上町川名津