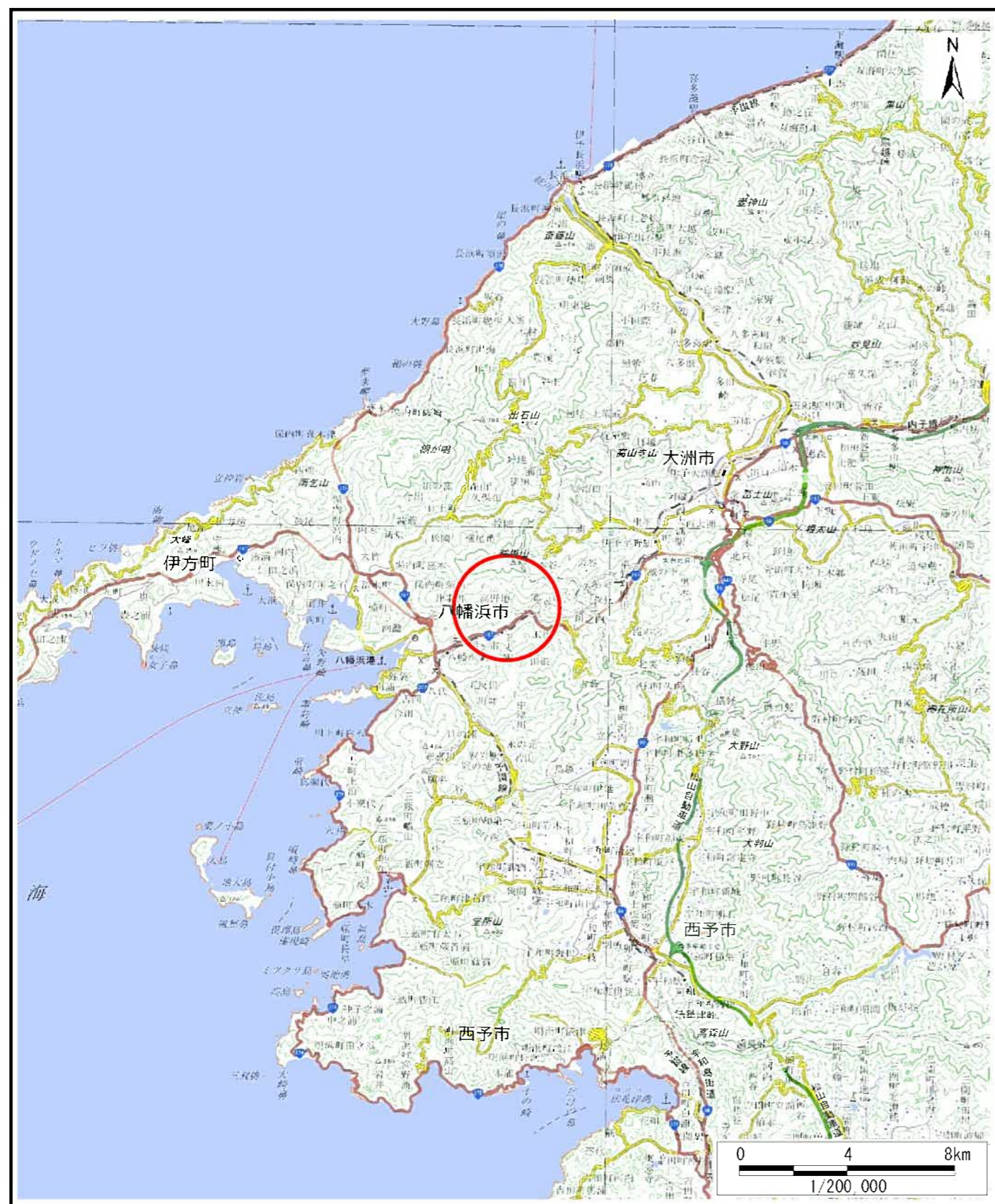
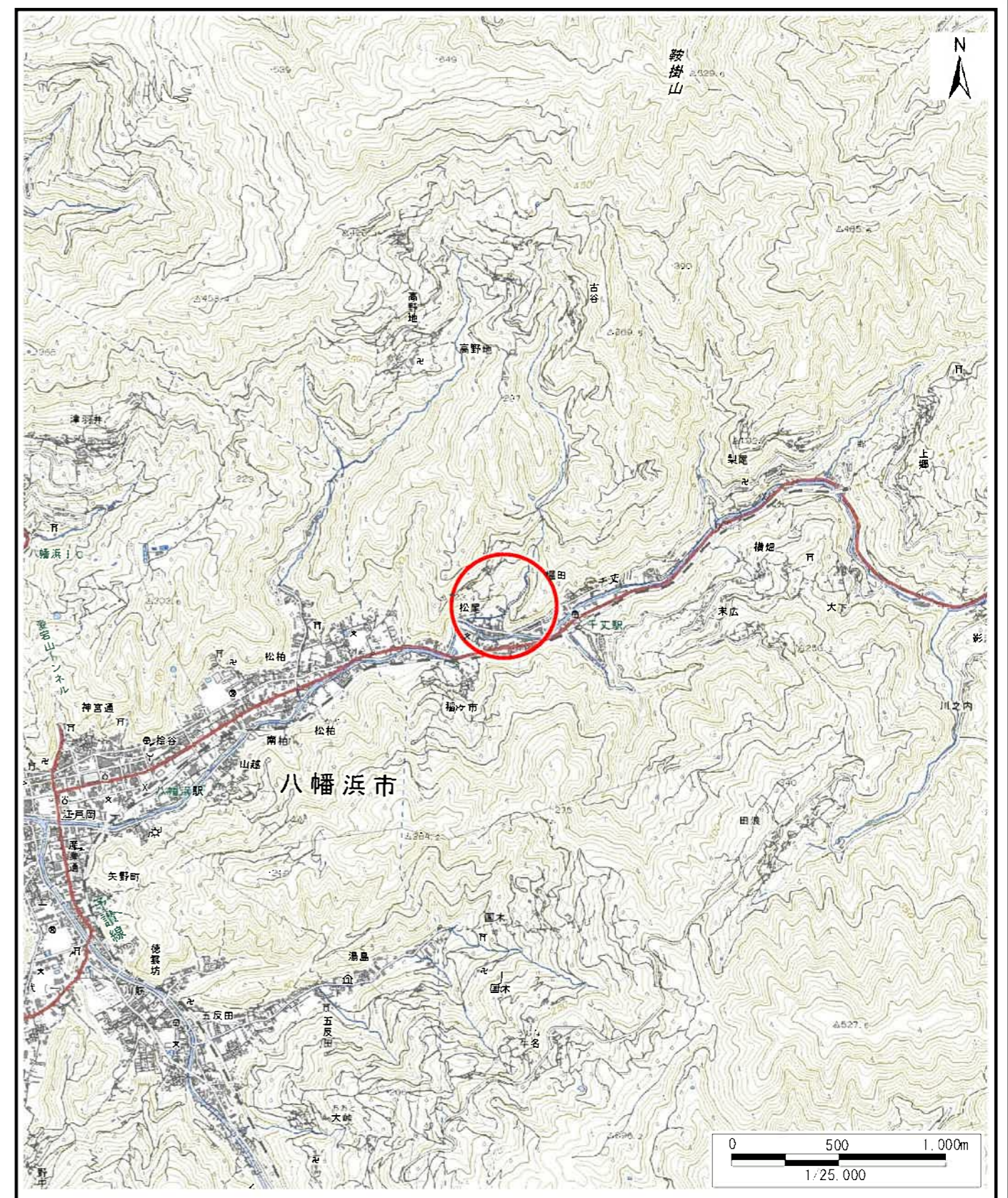


土砂災害警戒区域等の指定の公示に係る図書（その1）



(1/200,000)

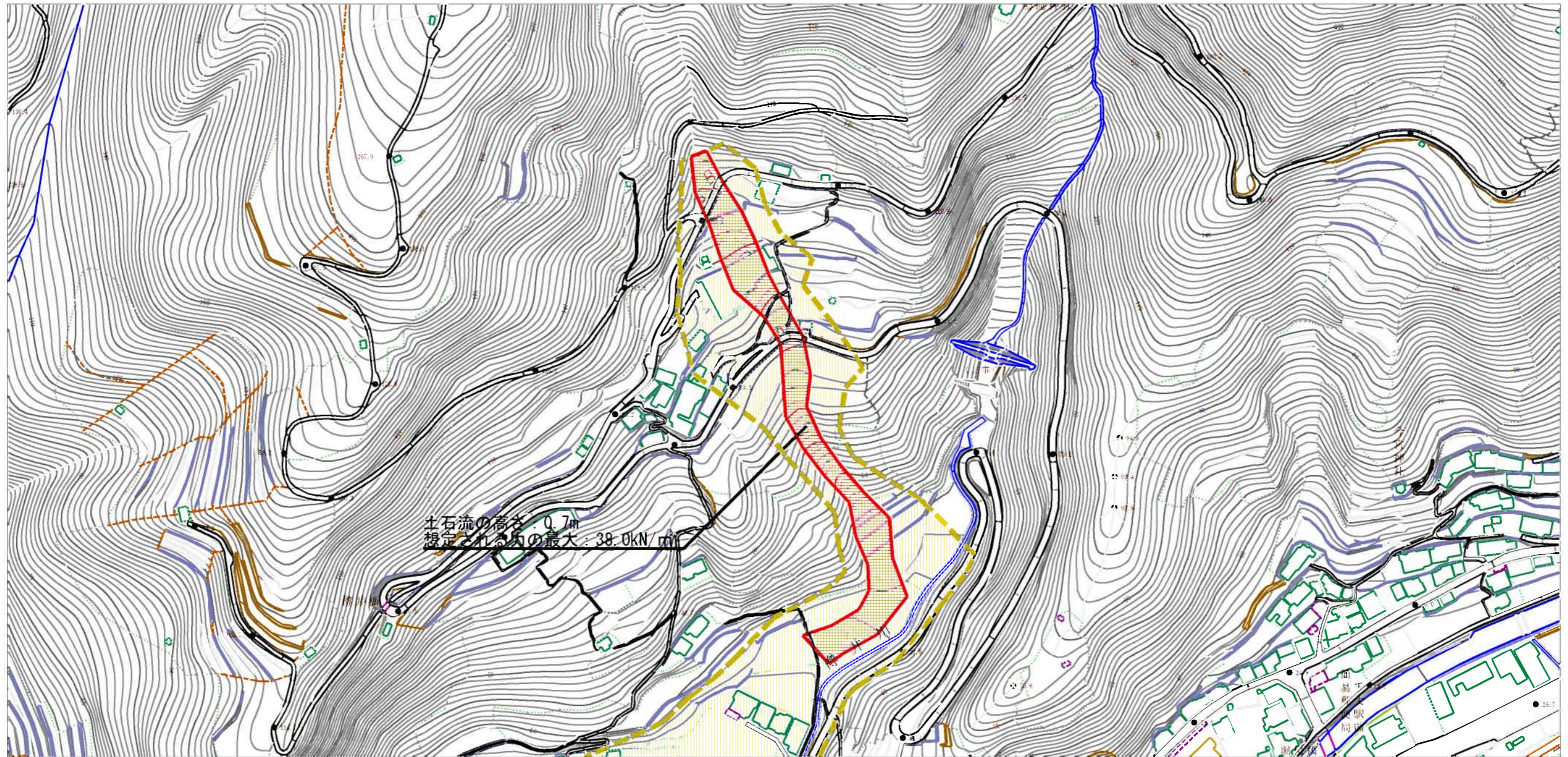


(1/25,000)

様式-1 (土)  
土砂災害警戒区域・土砂災害特別警戒区域  
位置図

自然現象の種類	土石流
溪流番号	204-1042-1
溪流名	鳴滝川
所在地	八幡浜市松柏

土砂災害警戒区域等の指定の公示に係る図書（その2）



様式-2 (土)

土砂災害警戒区域・土砂災害特別警戒区域  
区域図

土砂災害防止法施行令第2条の基準に該当する区域



土砂災害防止法施行令第3条の基準に該当する区域



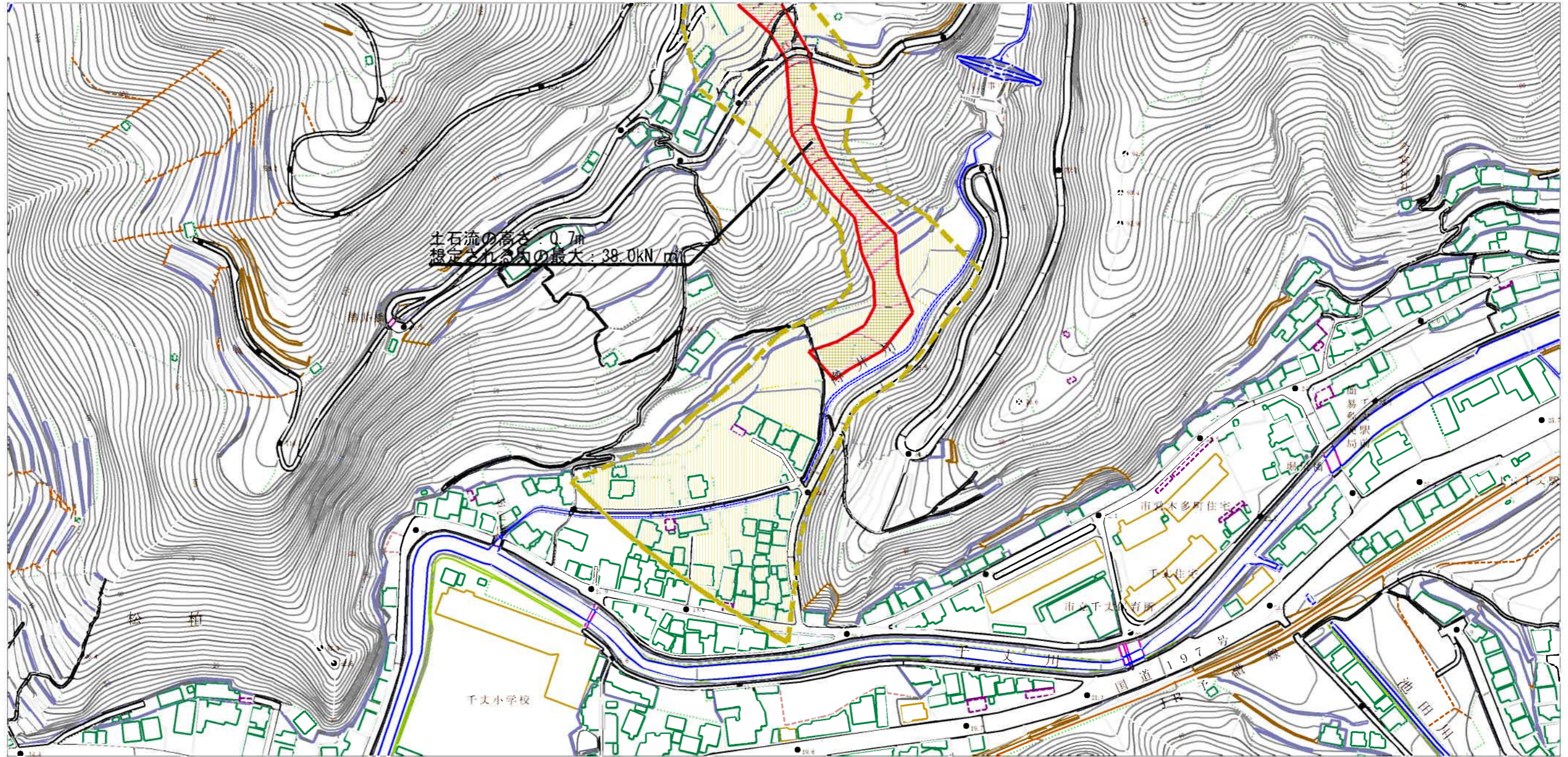
それ以外の区域



縮尺  
1:2,500

自然現象の種類	土石流	溪流番号	204-1042-1
告示番号	愛媛県告示第48号	溪流名	鳴滝川
告示年月日	令和3年1月15日	所在地	八幡浜市松柏

土砂災害警戒区域等の指定の公示に係る図書（その2）



0 1 × 100m

様式-2（土）

土砂災害警戒区域・土砂災害特別警戒区域  
区域図

土砂災害防止法施行令第2条の基準に該当する区域



土砂災害防止法施行令第3条の基準に該当する区域



縮尺  
1:2,500

自然現象の種類	土石流	溪流番号	204-1042-1
告示番号	愛媛県告示第48号	溪流名	鳴滝川
告示年月日	令和3年1月15日	所在地	八幡浜市松柏