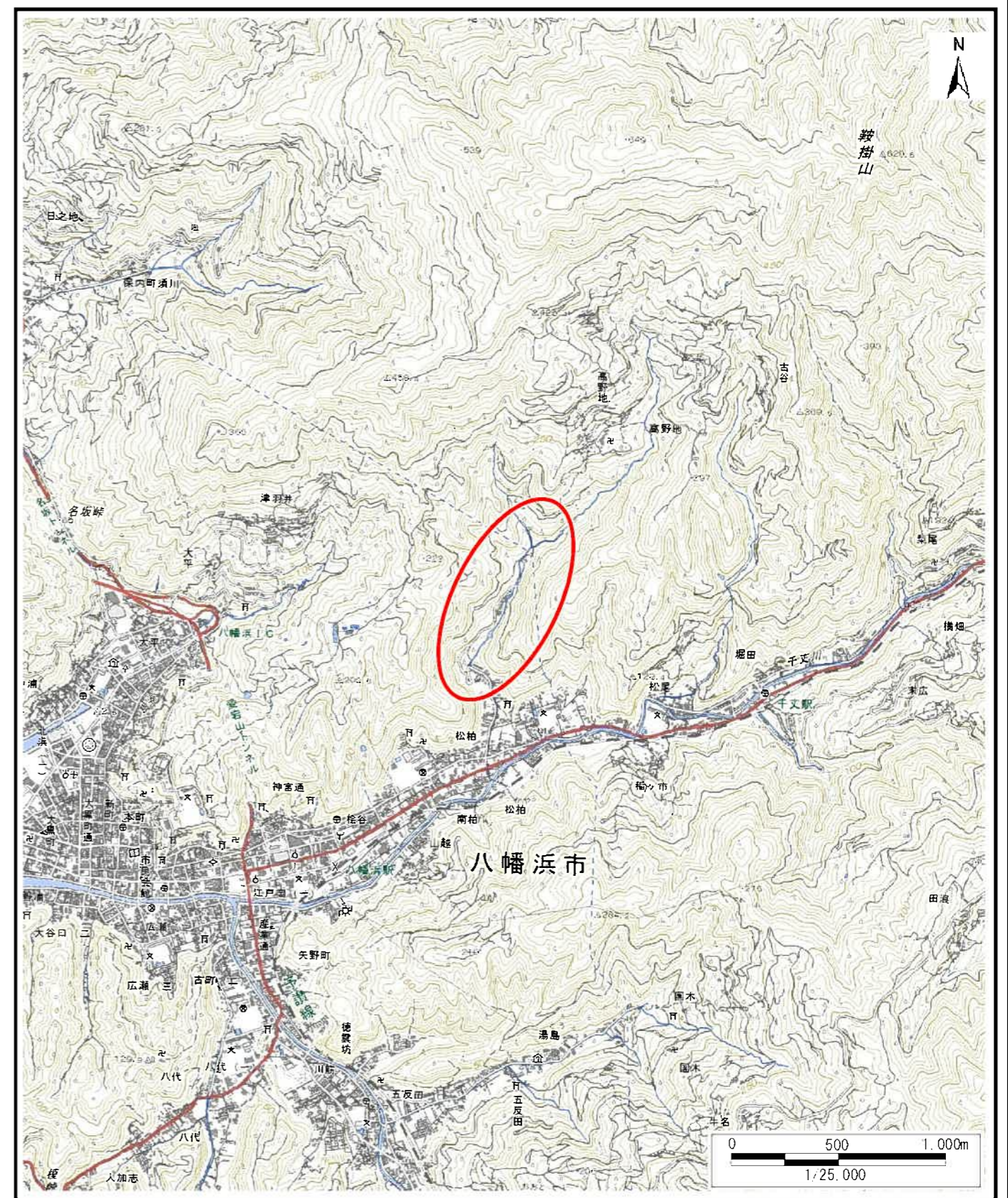
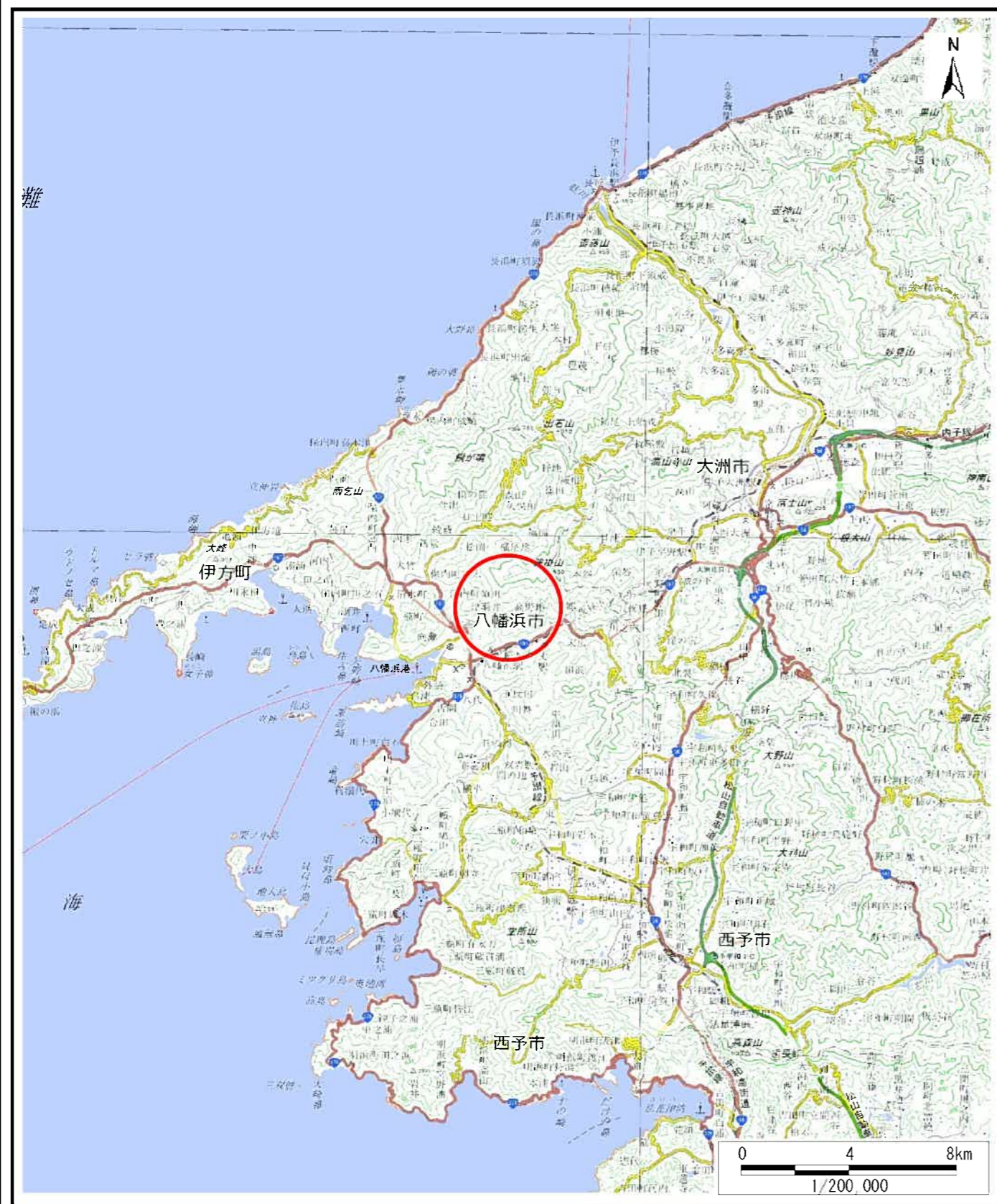


土砂災害警戒区域等の指定の公示に係る図書（その1）

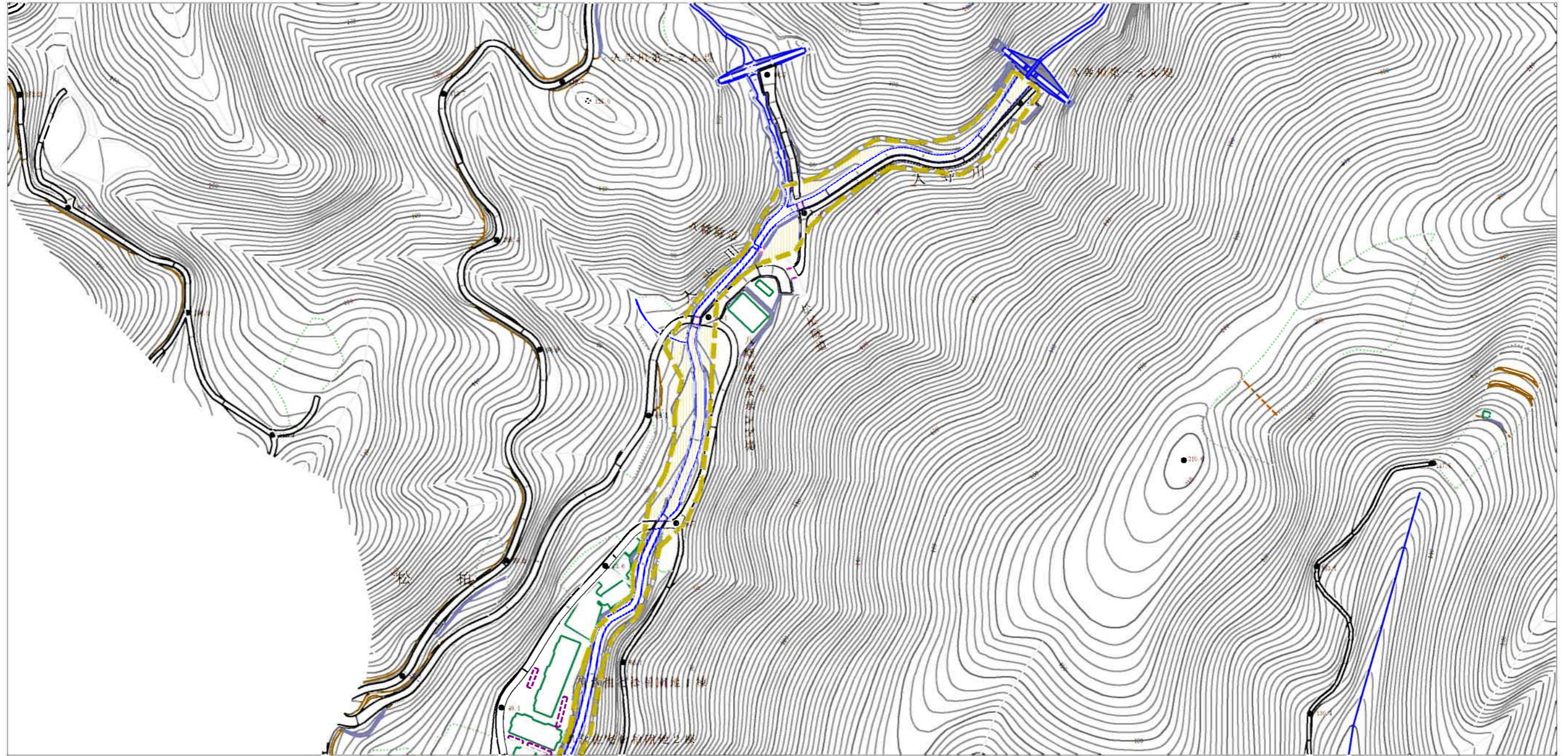


様式-1(土)  
土砂災害警戒区域・土砂災害特別警戒区域  
位置図

自然現象の種類	土石流
溪流番号	204-1038-4
溪流名	入寺川
所在地	八幡浜市高野地・松柏

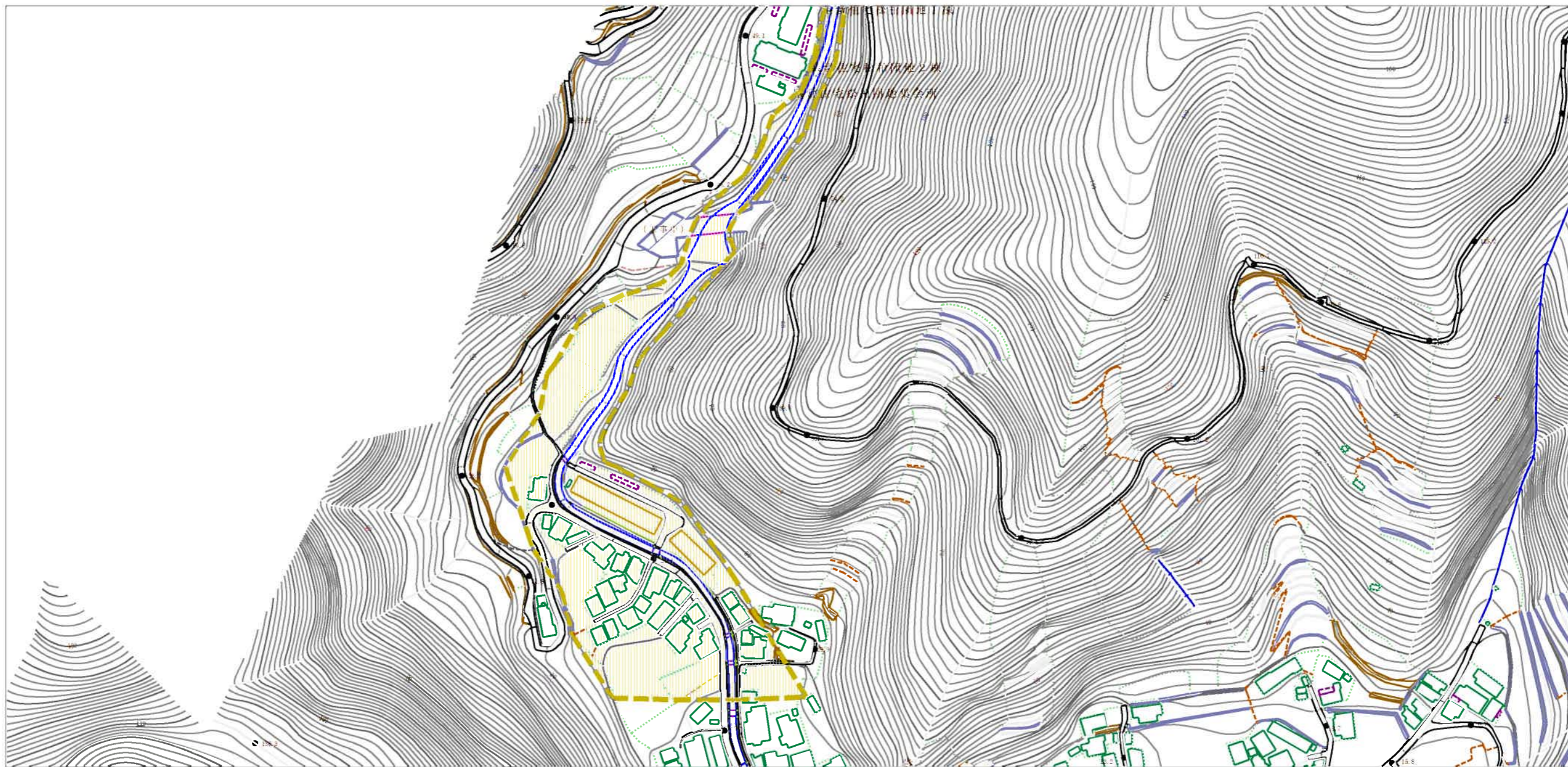
この地図は、国土地理院長の承認を得て、同院発行の電子地形図25000及び電子地形図20万を複製したものである。（承認番号 平30四複、第35号）許可なく複製を禁ずる。

土砂災害警戒区域等の指定の公示に係る図書（その2）



様式-2 (土) 土砂災害警戒区域・土砂災害特別警戒区域 区域図	土砂災害防止法施行令第2条の基準に該当する区域		N 縮尺 1:2,500	自然現象の種類	土石流	溪流番号	204-1038-4
	土砂災害防止法施行令第3条の基準に該当する区域			告示番号	愛媛県告示第47号	溪流名	入寺川
	それ以外の区域			告示年月日	令和3年1月15日	所在地	八幡浜市高野地・松柏

土砂災害警戒区域等の指定の公示に係る図書（その2）



0 1 × 100m

様式-2 (土) 土砂災害警戒区域・土砂災害特別警戒区域 区域図	土砂災害防止法施行令第2条の基準に該当する区域		N 縮尺 1:2,500	自然現象の種類	土石流	溪流番号	204-1038-4
	土砂災害防止法施行令第3条の基準に該当する区域			告示番号	愛媛県告示第47号	溪流名	入寺川
	それ以外の区域			告示年月日	令和3年1月15日	所在地	八幡浜市高野地・松柏