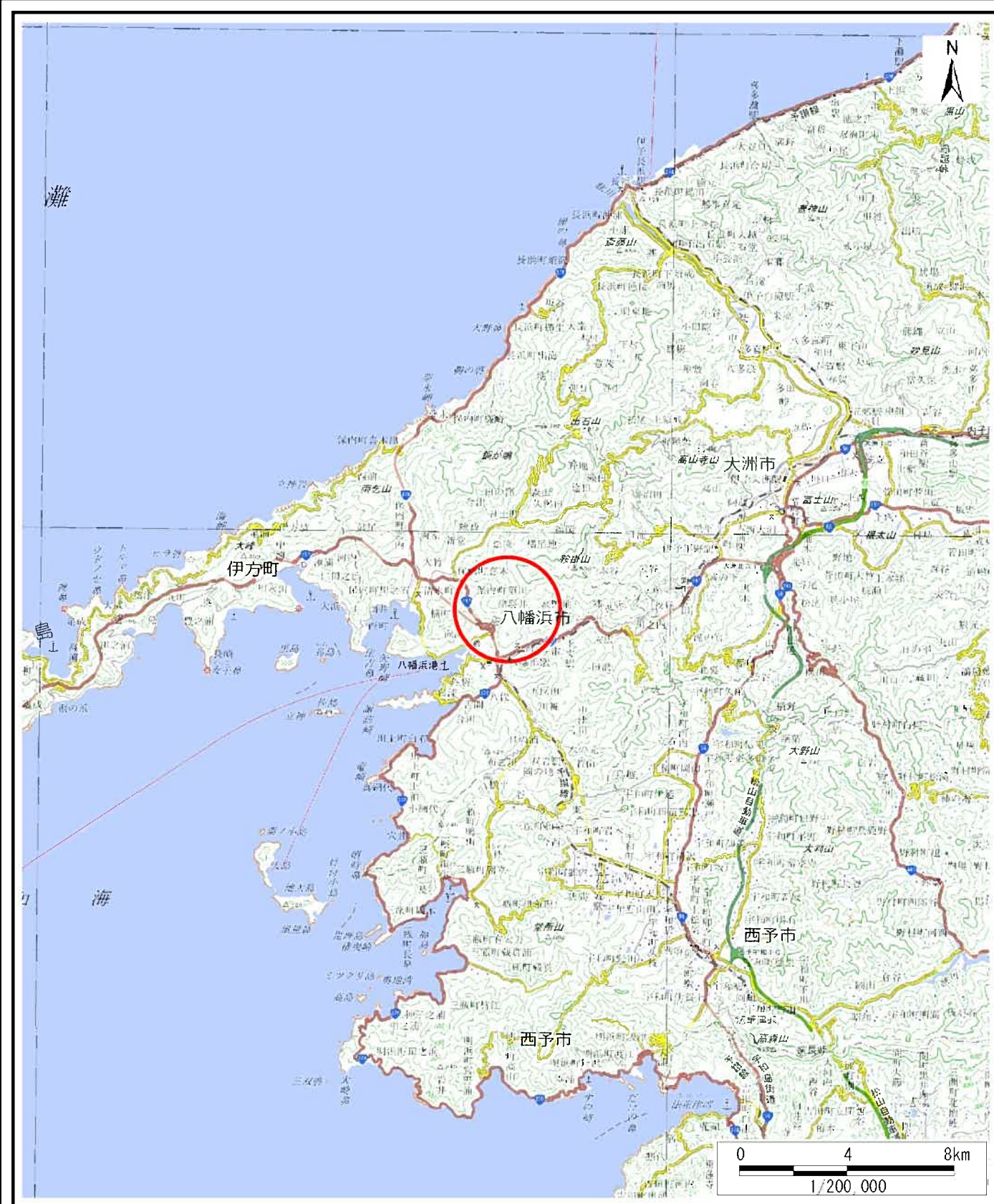
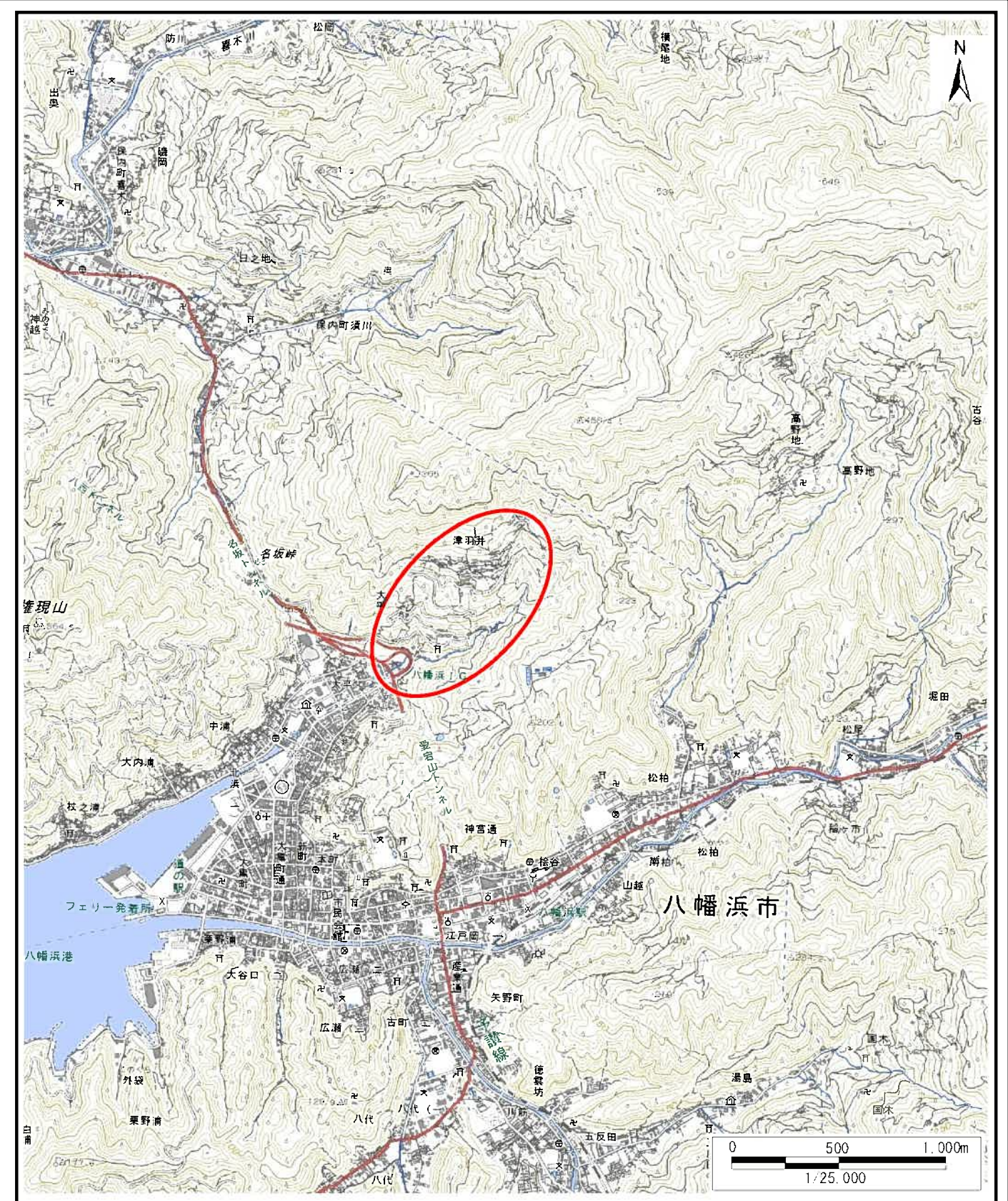


土砂災害警戒区域等の指定の公示に係る図書（その1）



(1/200,000)



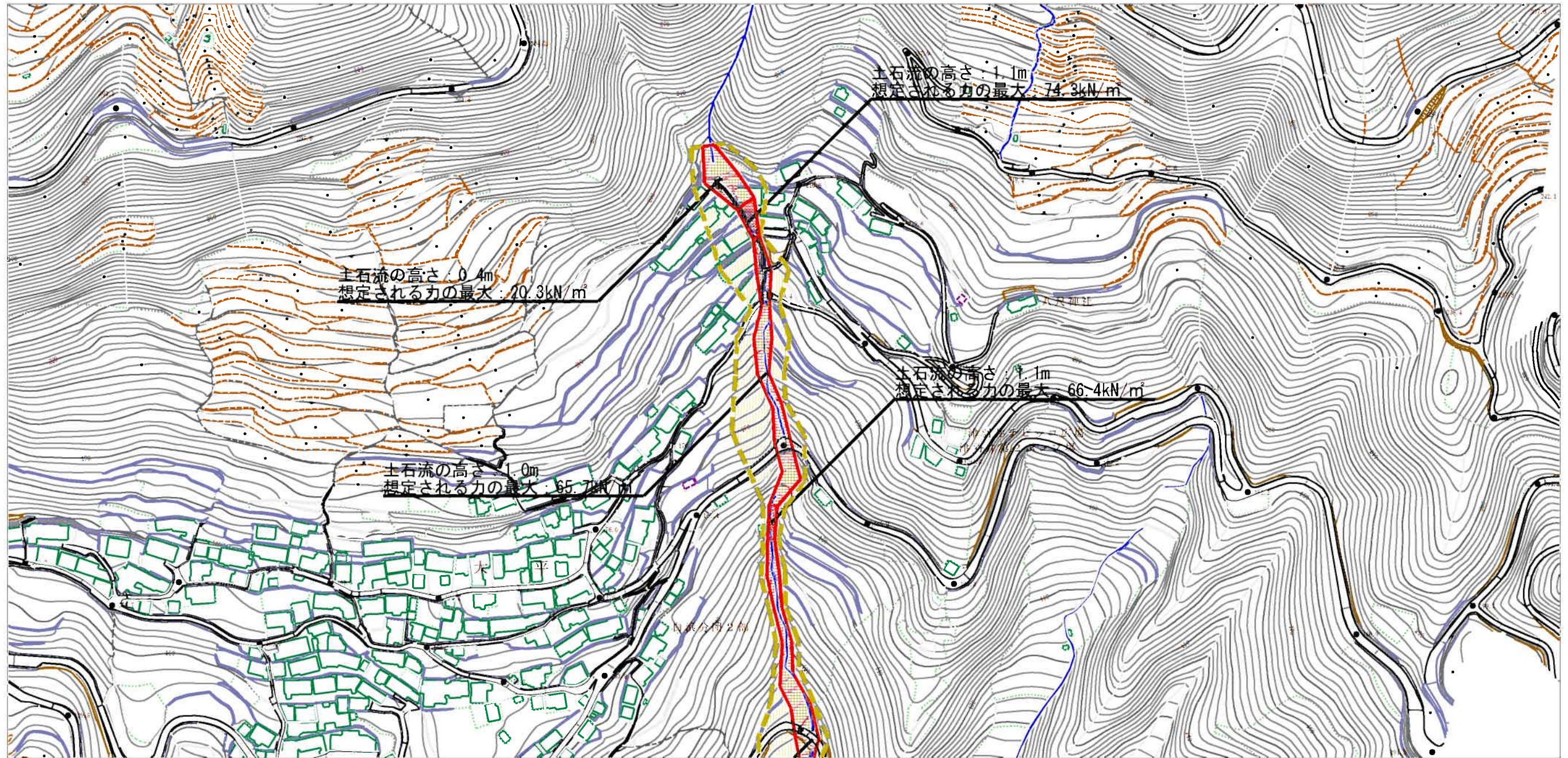
(1/25,000)

様式-1 (土)
土砂災害警戒区域・土砂災害特別警戒区域
位置図

| | |
|---------|------------|
| 自然現象の種類 | 土石流 |
| 溪流番号 | 204-1028-1 |
| 溪流名 | 谷川 |
| 所在地 | 八幡浜市大平 |

この地図は、国土地理院長の承認を得て、同院発行の電子地形図25000及び電子地形図20万を複製したものである。（承認番号 平30四複、第35号）許可なく複製を禁ずる。

土砂災害警戒区域等の指定の公示に係る図書（その2）



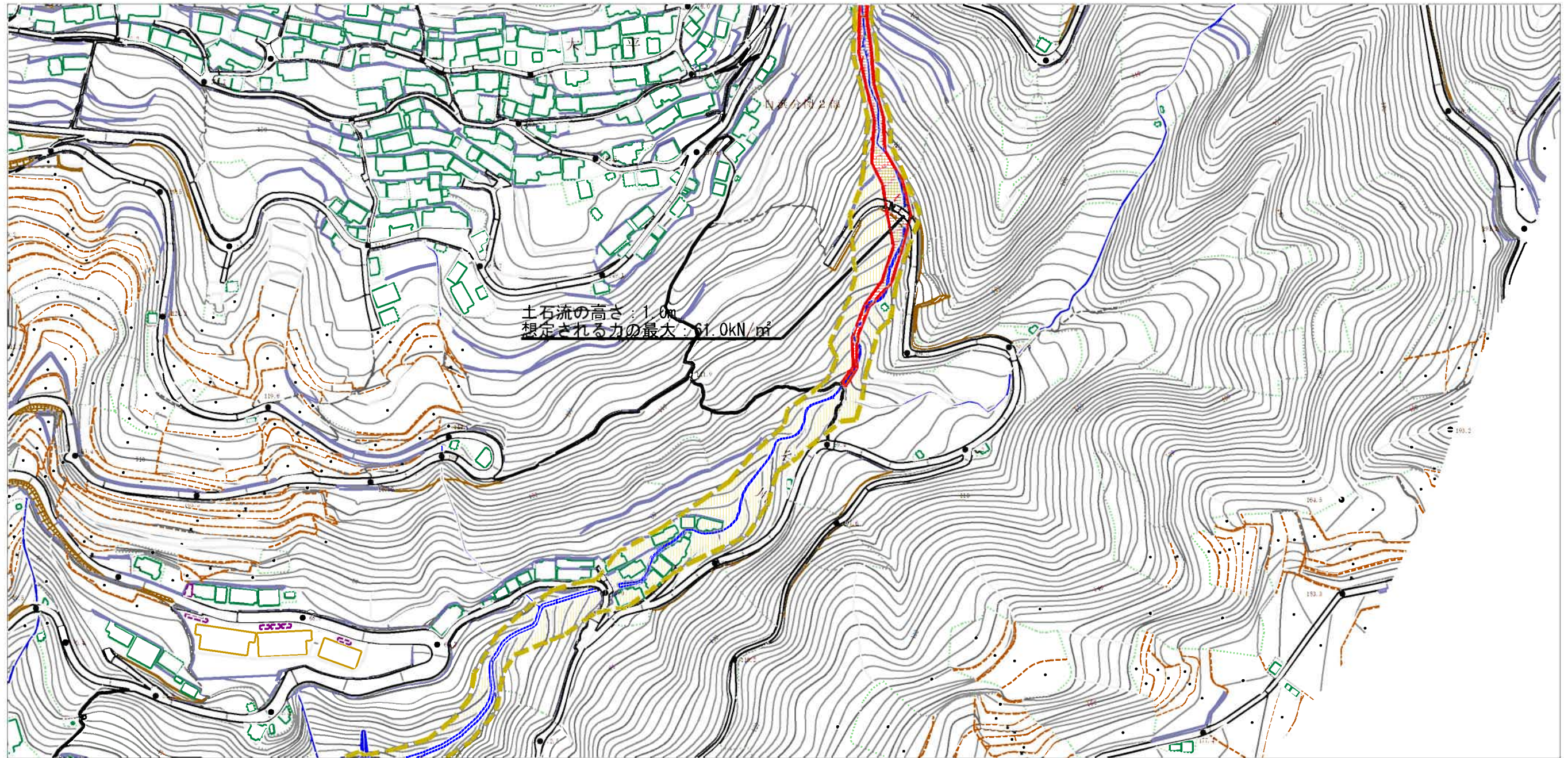
0 1 × 100m

様式-2 (土)

土砂災害警戒区域・土砂災害特別警戒区域
区域図

| | | | | | | |
|-------------------------|--|--------------------|-------------|-----------|------|------------|
| 土砂災害防止法施行令第2条の基準に該当する区域 | | N 縮尺 1:2,500 | 自然現象 の種類 | 土石流 | 溪流番号 | 204-1028-1 |
| 土砂災害防止法施行令第3条の基準に該当する区域 | | | 告示番号 | 愛媛県告示第48号 | 溪流名 | 谷川 |
| それ以外の区域 | | | 告示年月日 | 令和3年1月15日 | 所在地 | 八幡浜市大平 |

土砂災害警戒区域等の指定の公示に係る図書（その2）



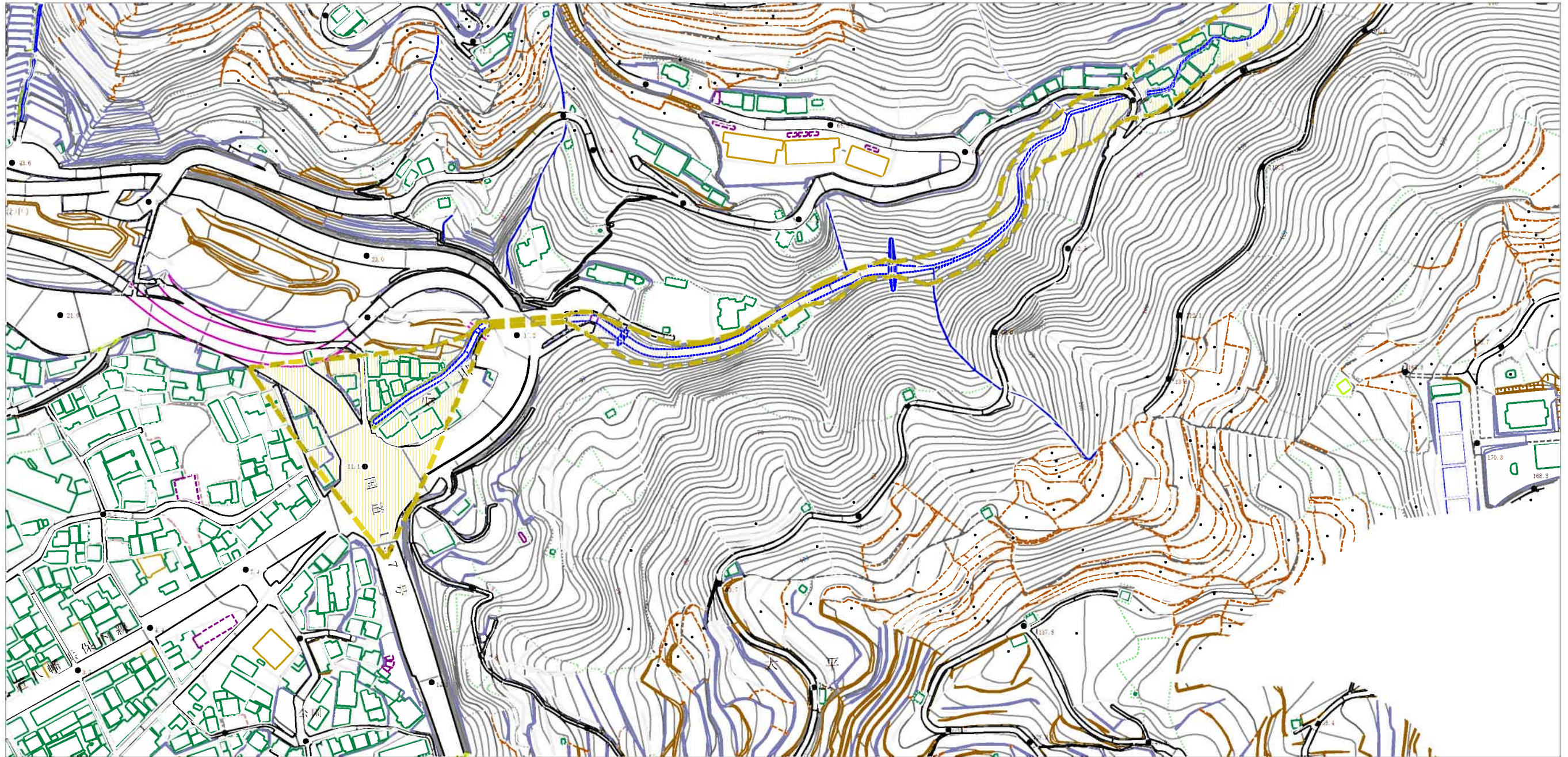
様式-2（土）
土砂災害警戒区域・土砂災害特別警戒区域
区域図

| | |
|-------------------------|--|
| 土砂災害防止法施行令第2条の基準に該当する区域 | |
| 土砂災害防止法施行令第3条の基準に該当する区域 | |
| それ以外の区域 | |

N
縮尺
1:2,500

| | | | |
|---------|-----------|------|------------|
| 自然現象の種類 | 土石流 | 溪流番号 | 204-1028-1 |
| 告示番号 | 愛媛県告示第48号 | 溪流名 | 谷川 |
| 告示年月日 | 令和3年1月15日 | 所在地 | 八幡浜市大平 |

土砂災害警戒区域等の指定の公示に係る図書（その2）



0 1 × 100m

様式-2（土）
土砂災害警戒区域・土砂災害特別警戒区域
区域図

| | |
|-------------------------|--|
| 土砂災害防止法施行令第2条の基準に該当する区域 | |
| 土砂災害防止法施行令第3条の基準に該当する区域 | |
| それ以外の区域 | |

N
縮尺
1:2,500

| | | | |
|---------|-----------|------|------------|
| 自然現象の種類 | 土石流 | 溪流番号 | 204-1028-1 |
| 告示番号 | 愛媛県告示第48号 | 溪流名 | 谷川 |
| 告示年月日 | 令和3年1月15日 | 所在地 | 八幡浜市大平 |