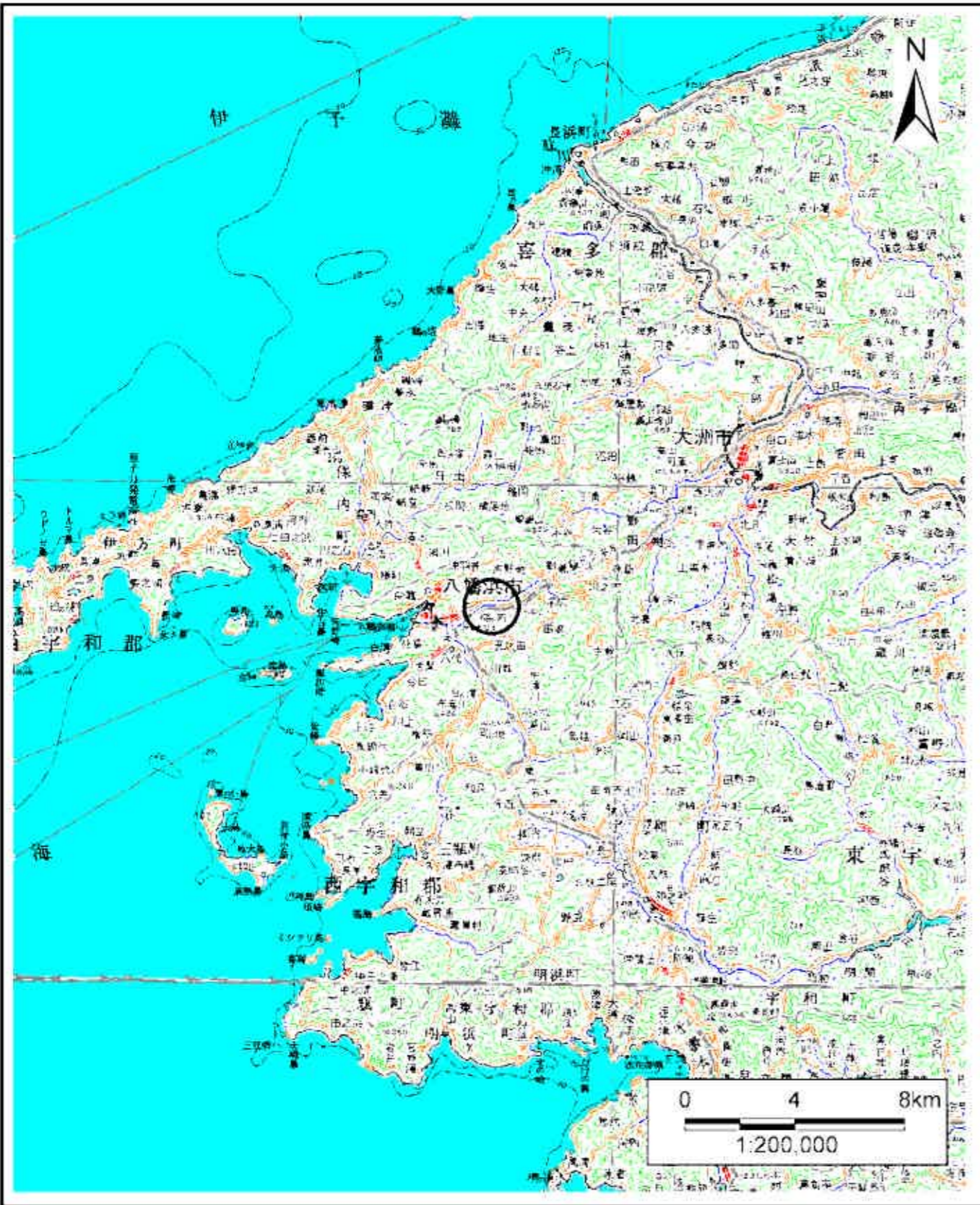
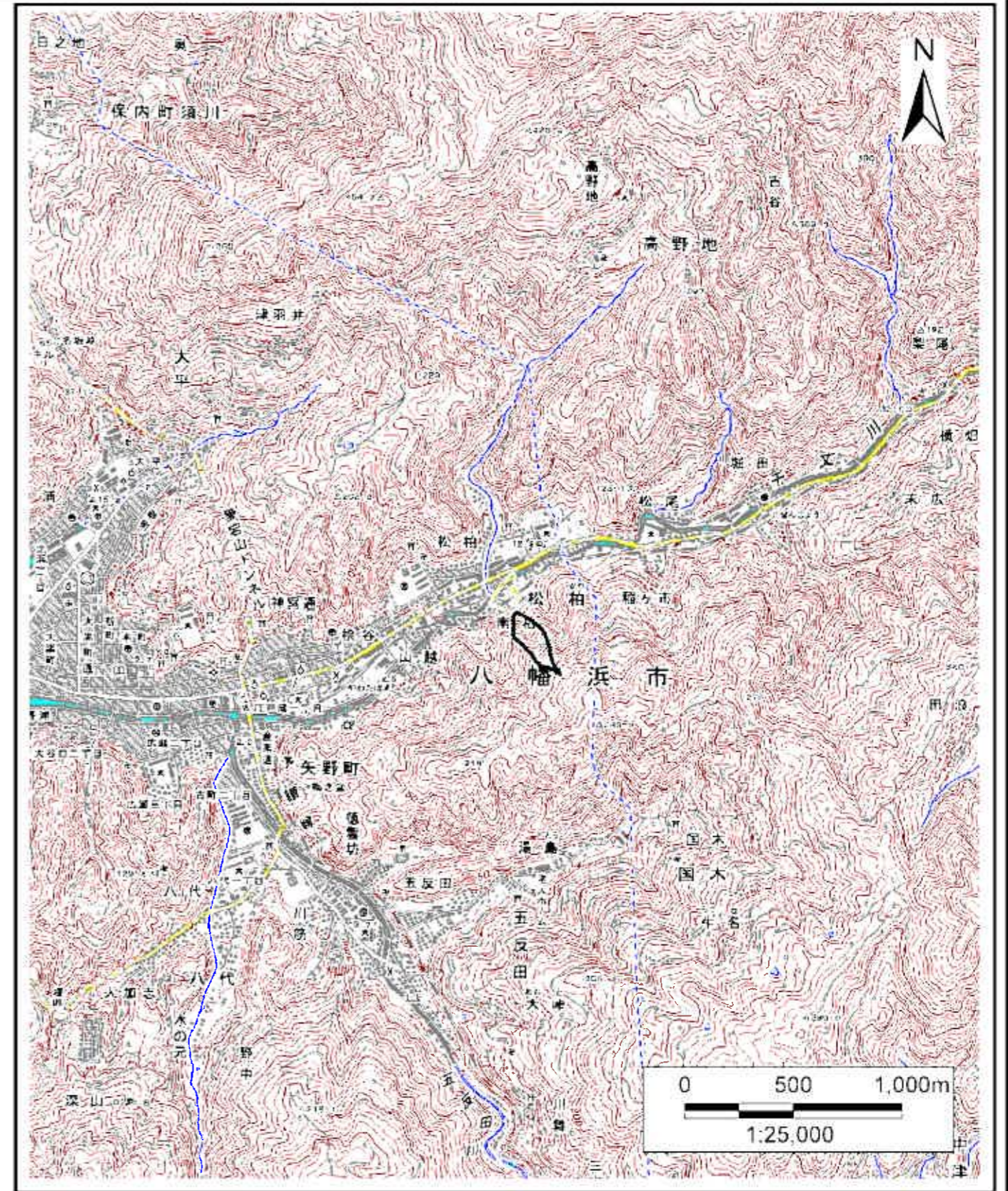


土砂災害警戒区域等の指定の公示に係る図書（その1）



(1/200,000)



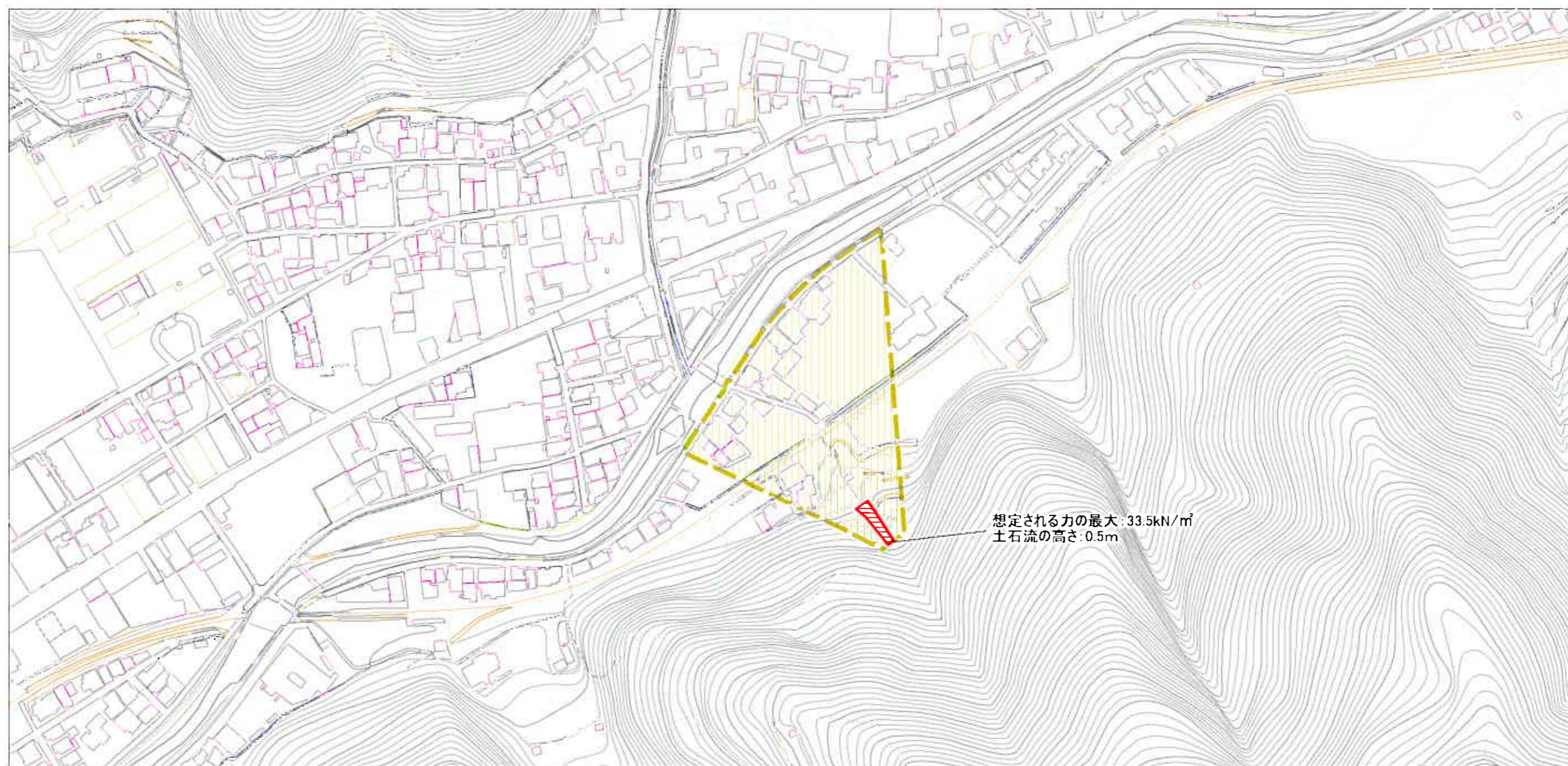
(1/25,000)

様式-1(土)
土砂災害警戒区域・土砂災害特別警戒区域 位置図

自然現象の種類	土石流
溪流番号	204-1054
溪流名	南柏川
所在地	八幡浜市松柏

この地図は、国土地理院長の承認を得て、同院発行の数値地図200000（地図画像）及び数値地図25000（地図画像）を複製したものである。（承認番号 平25四復、第60号） 許可なく複製を禁ずる。

土砂災害警戒区域等の指定の公示に係る図書(その2)



0 25 50 100
m

様式-2(土) 土砂災害警戒区域・土砂災害特別警戒区域 区域図	土砂災害警戒区域等指定の区域に該当する区域		N 縮尺 1:2,500	自然現象 の種類	土石流	溪流番号	204-1054
	土砂災害特別警戒区域に該当する区域			告示番号	愛媛県告示第335号	溪流名	南柏川
	土砂災害特別警戒区域に該当する区域			告示年月日	平成28年3月25日	所在地	八幡浜市松柏