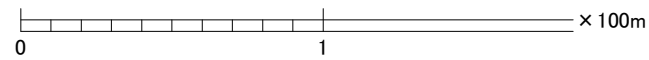
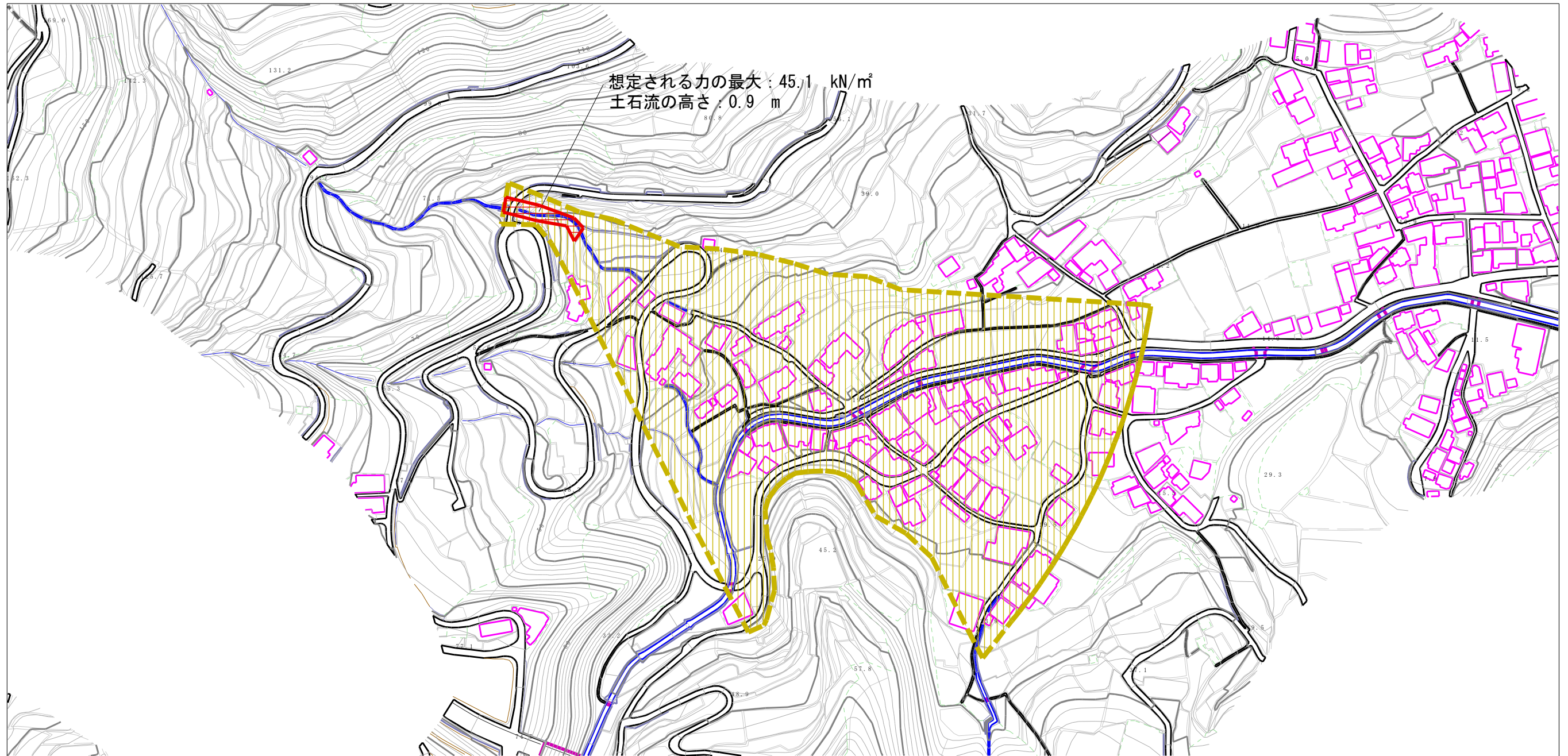


土砂災害警戒区域等の指定の公示に係る図書（その2）



様式-2(土) 土砂災害警戒区域・土砂災害特別警戒区域 区域図	土砂災害防止法施行令第二条の基準に該当する区域		N 縮尺 1:2,500	自然現象の種類	土石流	溪流番号	441-1142
	土砂災害防止法施行令第三条の基準に該当する区域			告示番号	愛媛県告示第1108号	溪流名	大久保川
	土砂災害防止法施行令第三条の基準に該当する区域			告示年月日	平成23年9月16日	所在地	八幡浜市保内町宮内
	その他の区域						