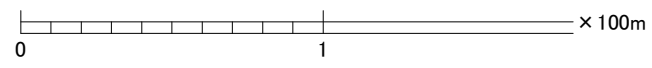
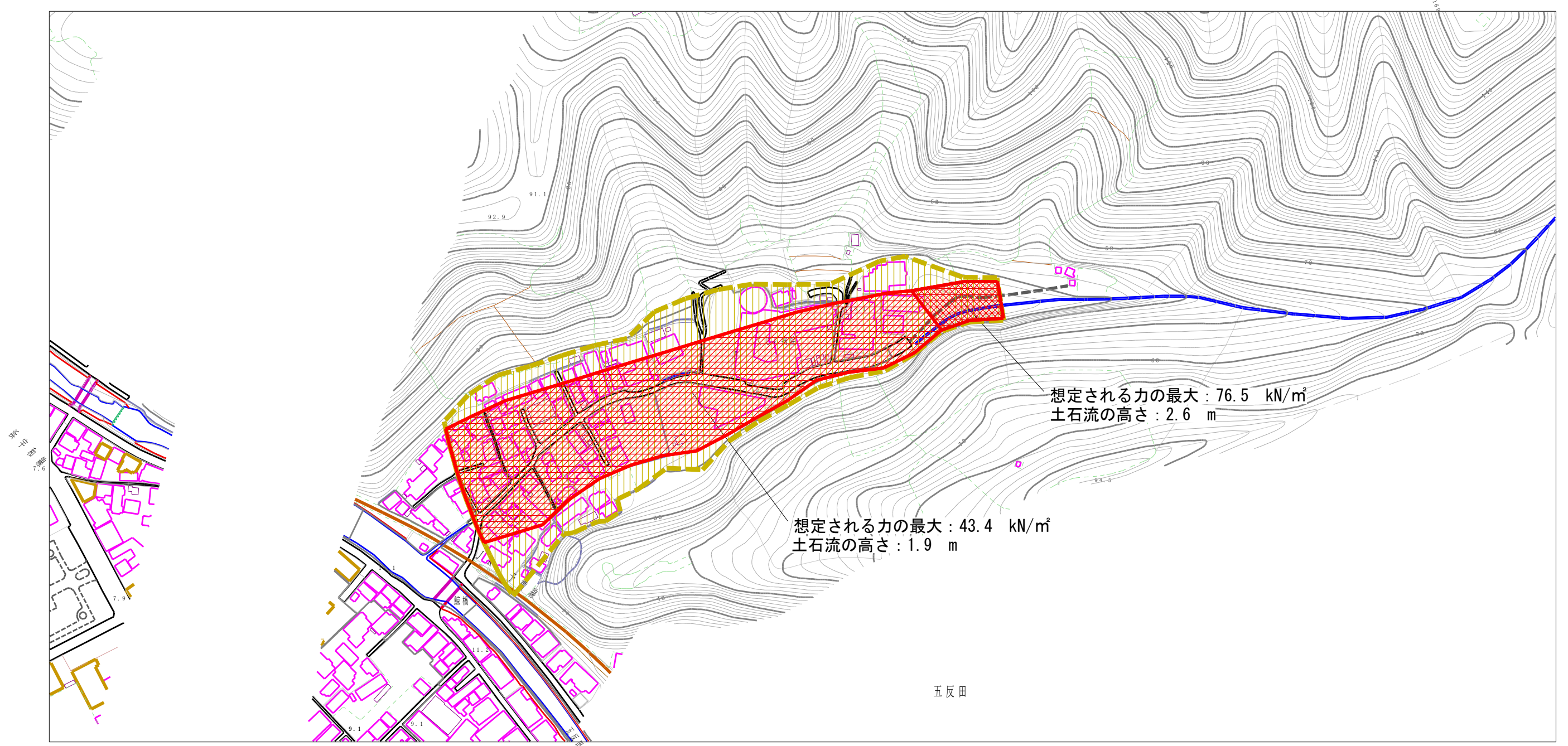






土砂災害警戒区域等の指定の公示に係る図書（その2）



様式-2(土) 土砂災害警戒区域・土砂災害特別警戒区域 区域図	土砂災害防止法施行令第2条の基準に該当する区域			自然現象 の種類 土石流	溪流番号 204-1062		
	土砂災害防止法施行令第3条の基準に該当する区域	土石流の高さが1mを超える場合、土石等の移動による力が50kN/m ² を超える区域				告示番号 愛媛県告示第1108号	
		土石流の高さが1mを超える場合、土石等の移動による力が50kN/m ² を超えない区域					告示年月日 平成23年9月16日
		その他の区域					
			縮尺 1:2,500	溪流名 鯨川			