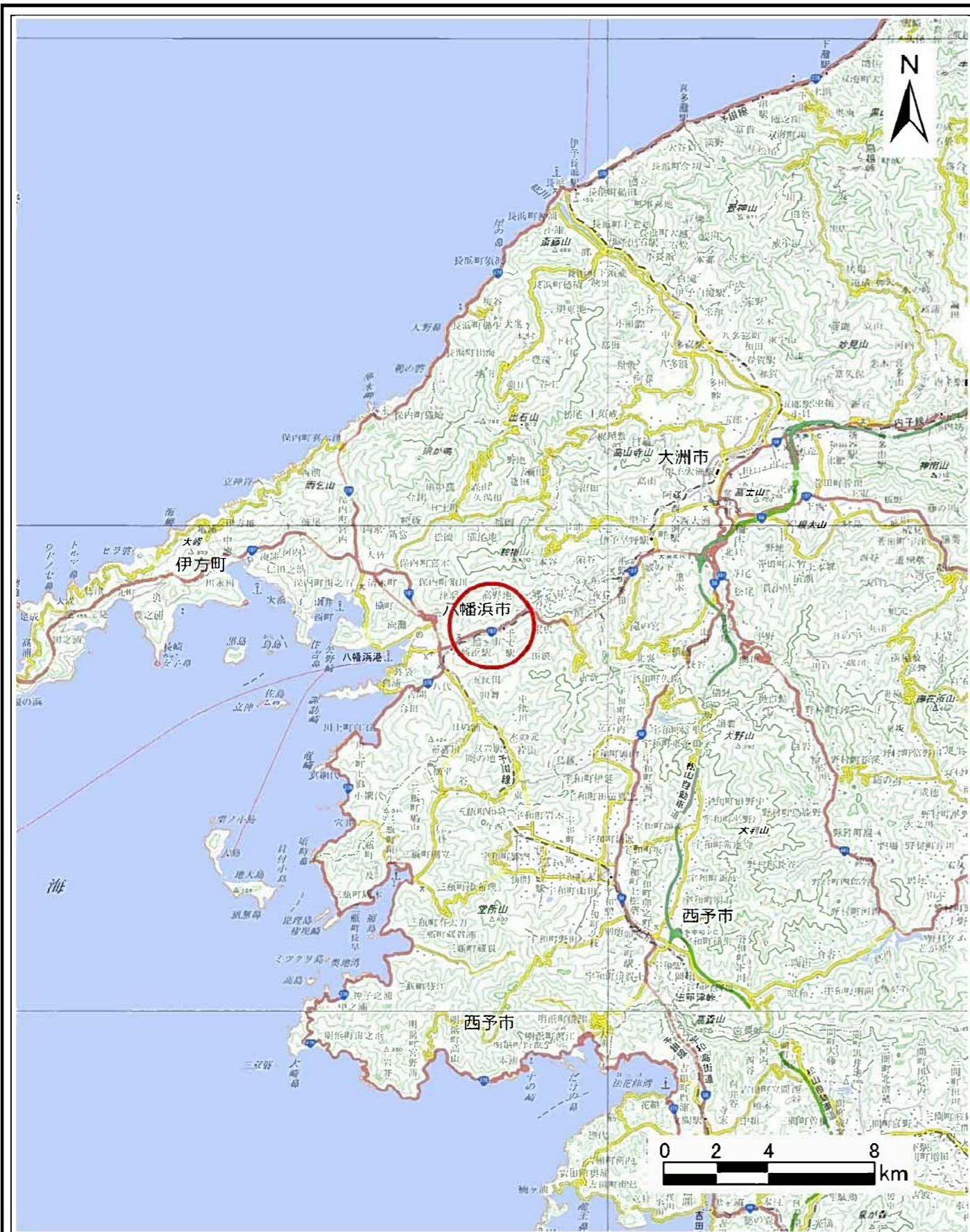
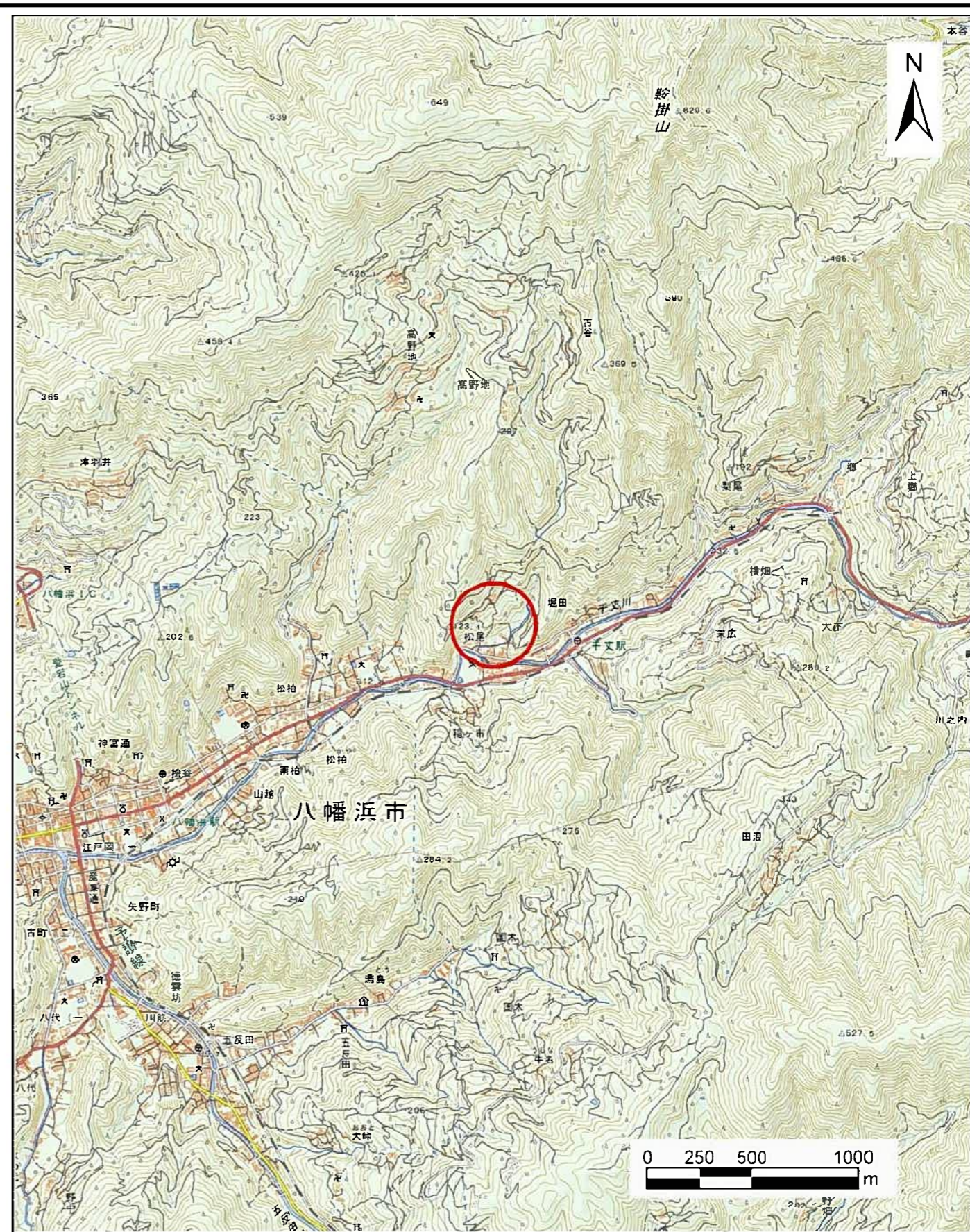


土砂災害警戒区域等の指定の公示に係る図書(その1)



(1/200,000)



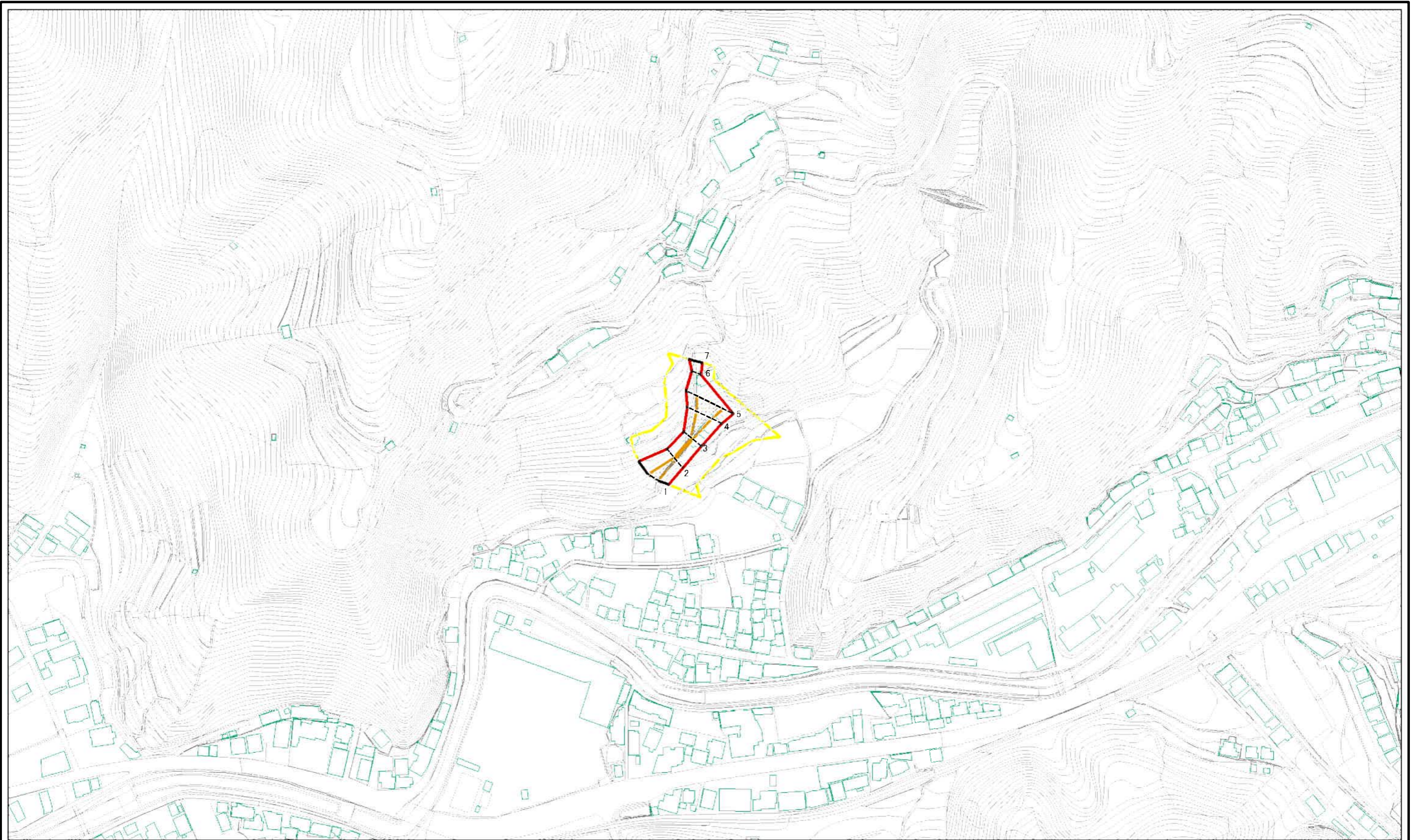
(1/25,000)

様式-1(急)
土砂災害警戒区域・土砂災害特別警戒区域
位置図

| | |
|---------|--------------|
| 自然現象の種類 | 急傾斜地の崩壊 |
| 箇所番号 | 204-II-51(1) |
| 箇所名 | 松尾C |
| 所在地 | 八幡浜市松柏 |

この地図は、国土地理院長の承認を得て、同院発行の電子地形図25000及び電子地形図20万を複製したものである。(承認番号 平30四複、第35号) 許可なく複製を禁ずる。

土砂災害警戒区域等の指定の公示に係る図書(その2)



0 25 50 100
m

図中の数字は横断測線番号を示す

様式-2(急)
土砂災害警戒区域・土砂災害特別警戒区域
区域図(その1)

| | |
|-------------------------|--|
| 土砂災害防止法施行令第二条の基準に該当する区域 | |
| 土砂災害防止法施行令第三条の基準に該当する区域 | |
| それ以外の区域 | |

| | |
|--|---------------|
| | N |
| | 縮尺 1:2,500 |

| | | | |
|---------|-----------|------|--------------|
| 自然現象の種類 | 急傾斜地の崩壊 | 箇所番号 | 204-II-51(1) |
| 告示番号 | 愛媛県告示第48号 | 箇所名 | 松尾C |
| 告示年月日 | 令和3年1月15日 | 所在地 | 八幡浜市松柏 |