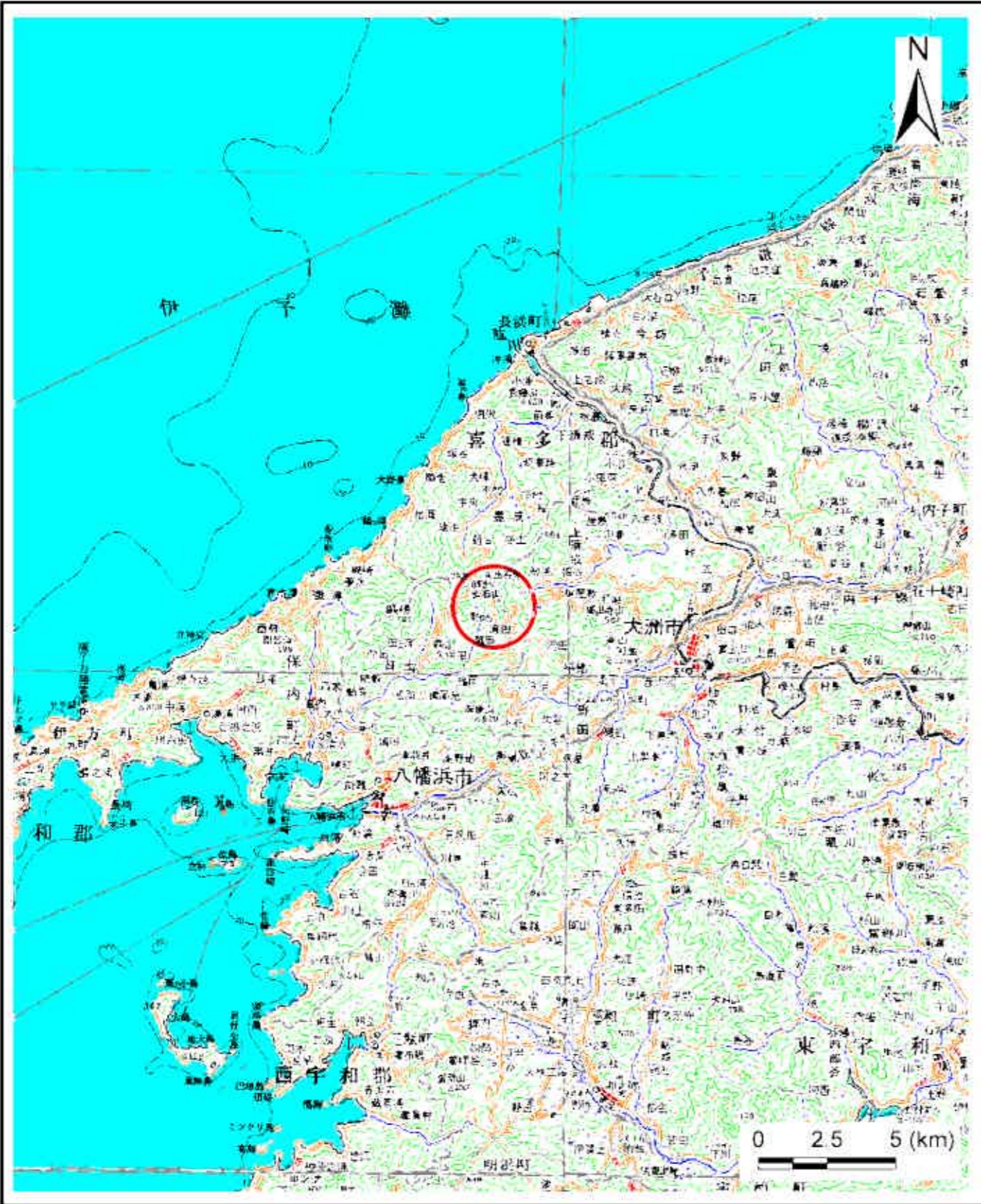
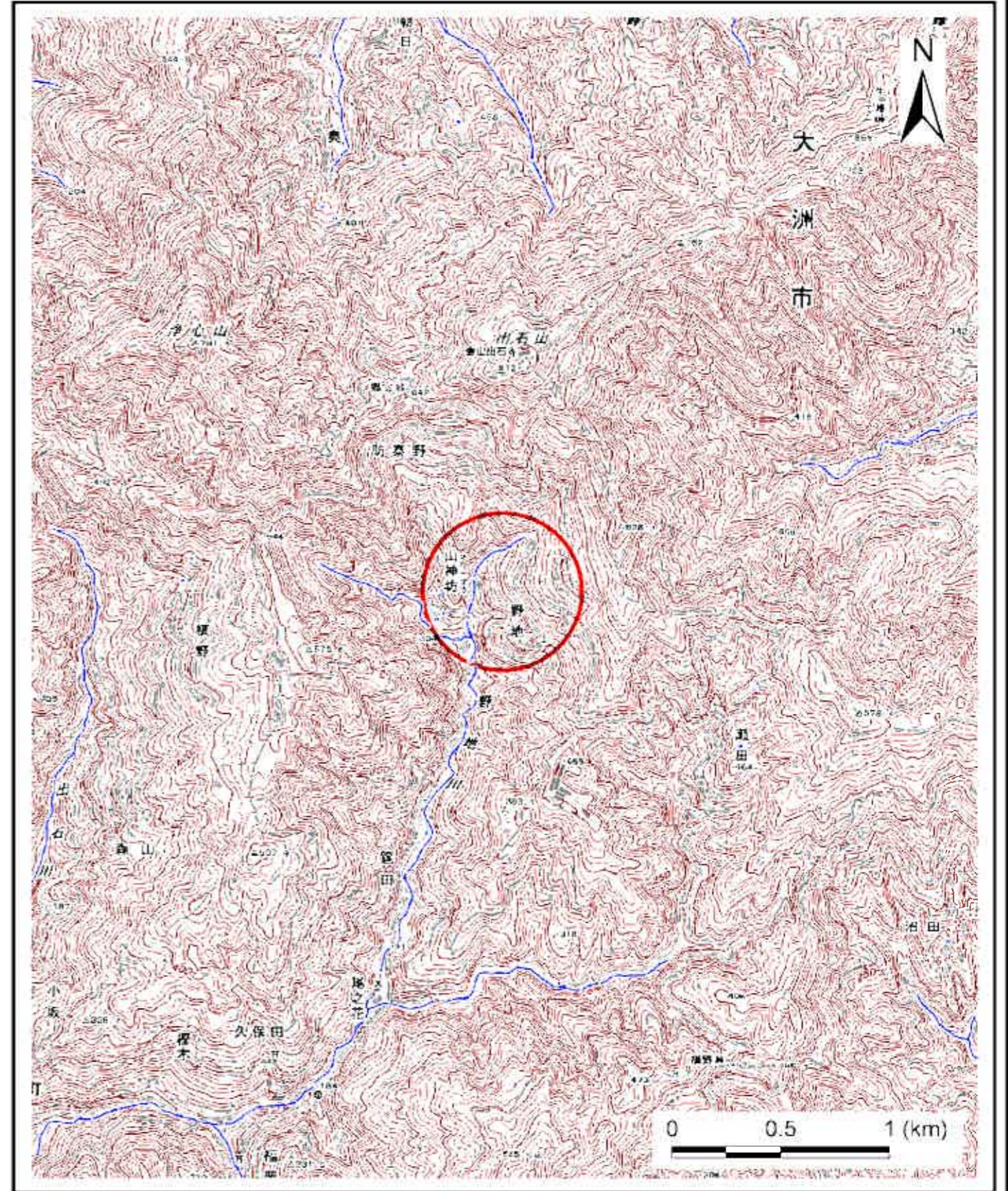


土砂災害警戒区域等の指定の公示に係る図書（その1）



(1/200,000)



(1/25,000)

様式-1 (急)  
土砂災害警戒区域・土砂災害特別警戒区域 位置図

自然現象の種類	急傾斜地の崩壊
箇所番号	204-1-1566(1)
箇所名	野地
所在地	八幡浜市日土町

この地図は、国土地理院長の承認を得て、同院発行の数値地図200000（地図画像）及び数値地図25000（地図画像）を複製したものである。（承認番号 平25四復、第60号） 許可なく複製を禁ずる。

土砂災害警戒区域等の指定の公示に係る図書(その2)



0 25 50 100  
m

図中の数字は横断測線番号を示す

様式-2(急) 土砂災害警戒区域・土砂災害特別警戒区域 区域図(その1)	土砂災害防止法施行令第3条の基準に該当する区域		N 	自然現象の種類 急傾斜地の崩壊	箇所番号 204-I-1566(1)
	土砂災害防止法施行令第3条の基準に該当する区域 土砂等の移動の量が1m以下の場合、土砂等の移動による力が100kN/mを超過する区域			告示番号 愛媛県告示第335号	箇所名 野地
	土砂等の堆積の厚さが2mを超過する区域 それ以外の区域		縮尺 1:2,500	告示年月日 平成28年3月25日	所在地 八幡浜市日土町