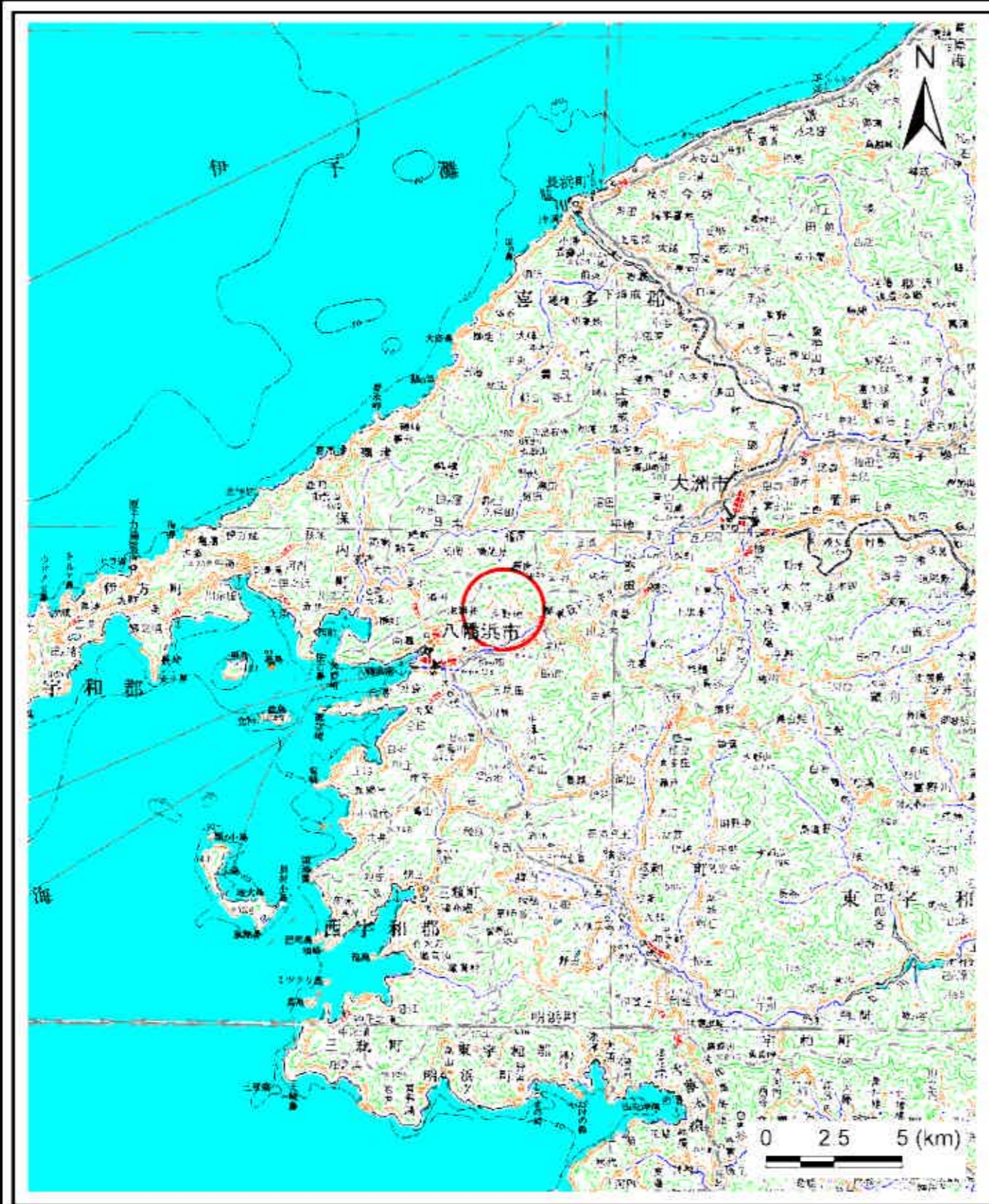
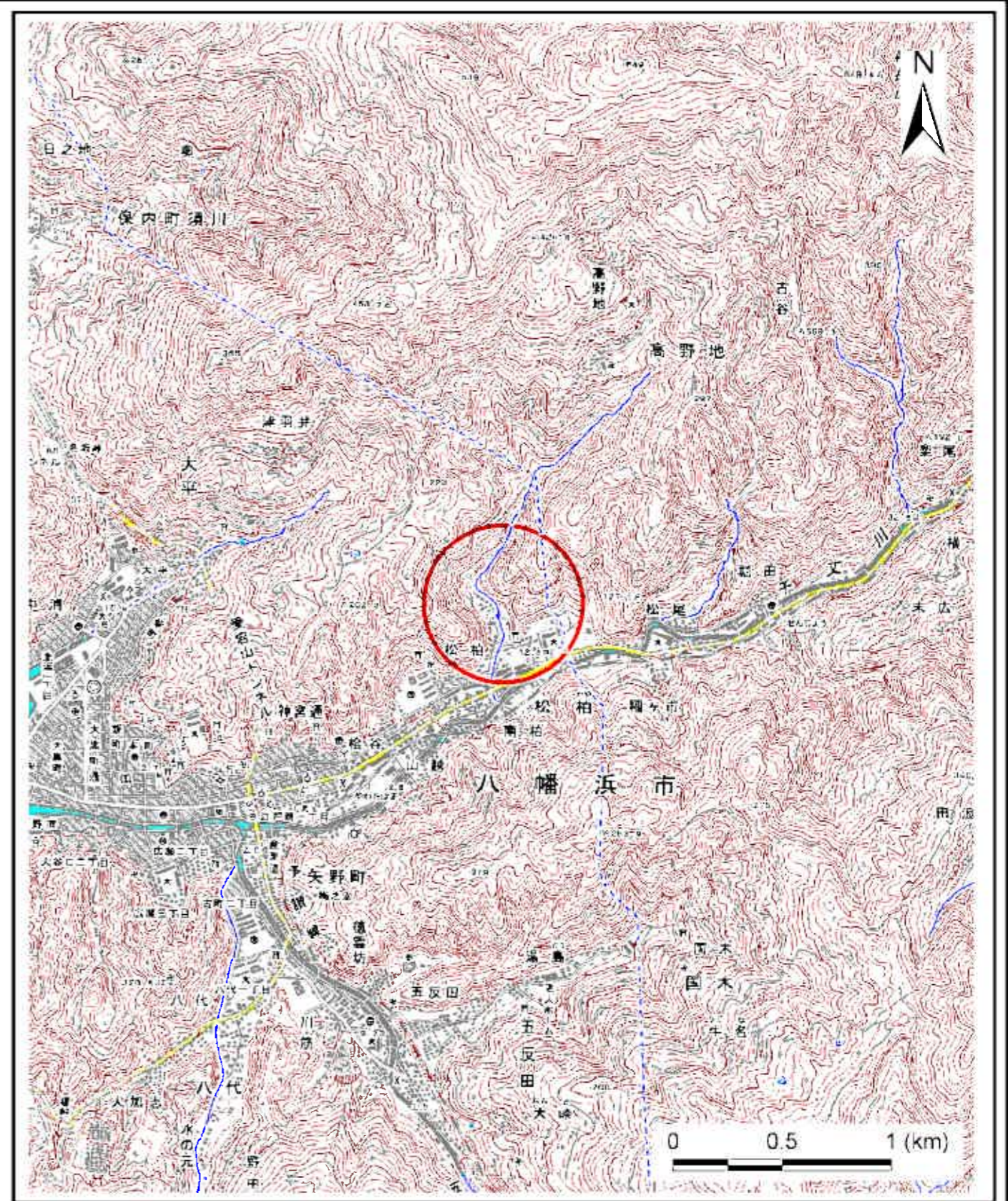


土砂災害警戒区域等の指定の公示に係る図書（その1）



(1/200,000)



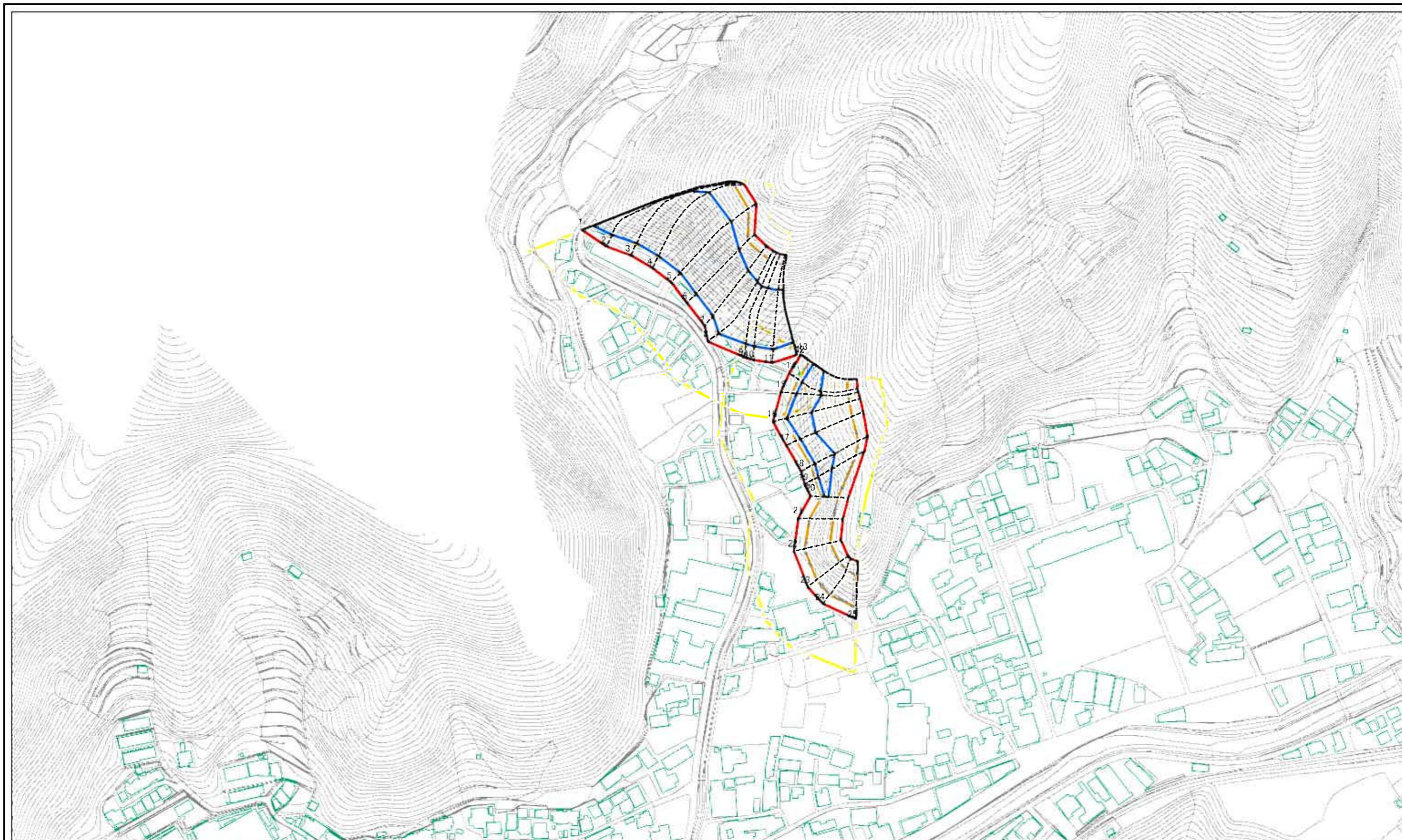
(1/25,000)

様式-1 (急)  
土砂災害警戒区域・土砂災害特別警戒区域 位置図

自然現象の種類	急傾斜地の崩壊
箇所番号	204-I-1516(1)
箇所名	入寺
所在地	八幡浜市松柏

この地図は、国土地理院長の承認を得て、同院発行の数値地図20000（地図画像）及び数値地図25000（地図画像）を複製したものである。（承認番号 平25四復、第60号） 許可なく複製を禁ずる。

土砂災害警戒区域等の指定の公示に係る図書(その2)



0 25 50 100 m

図中の数字は横断測線番号を示す

様式-2(急) 土砂災害警戒区域・土砂災害特別警戒区域 区域図(その1)	土砂災害防止法施行令第3条の基準に該当する区域		N 縮尺 12,500	自然現象の種類 急傾斜地の崩壊	箇所番号 204-I-1516(1)
	土砂災害防止法施行令第3条の基準に該当する区域 土石等の堆積の厚さが2mを越える区域 それ以外の区域	  		告示番号 愛媛県告示第335号	告示年月日 平成28年3月25日