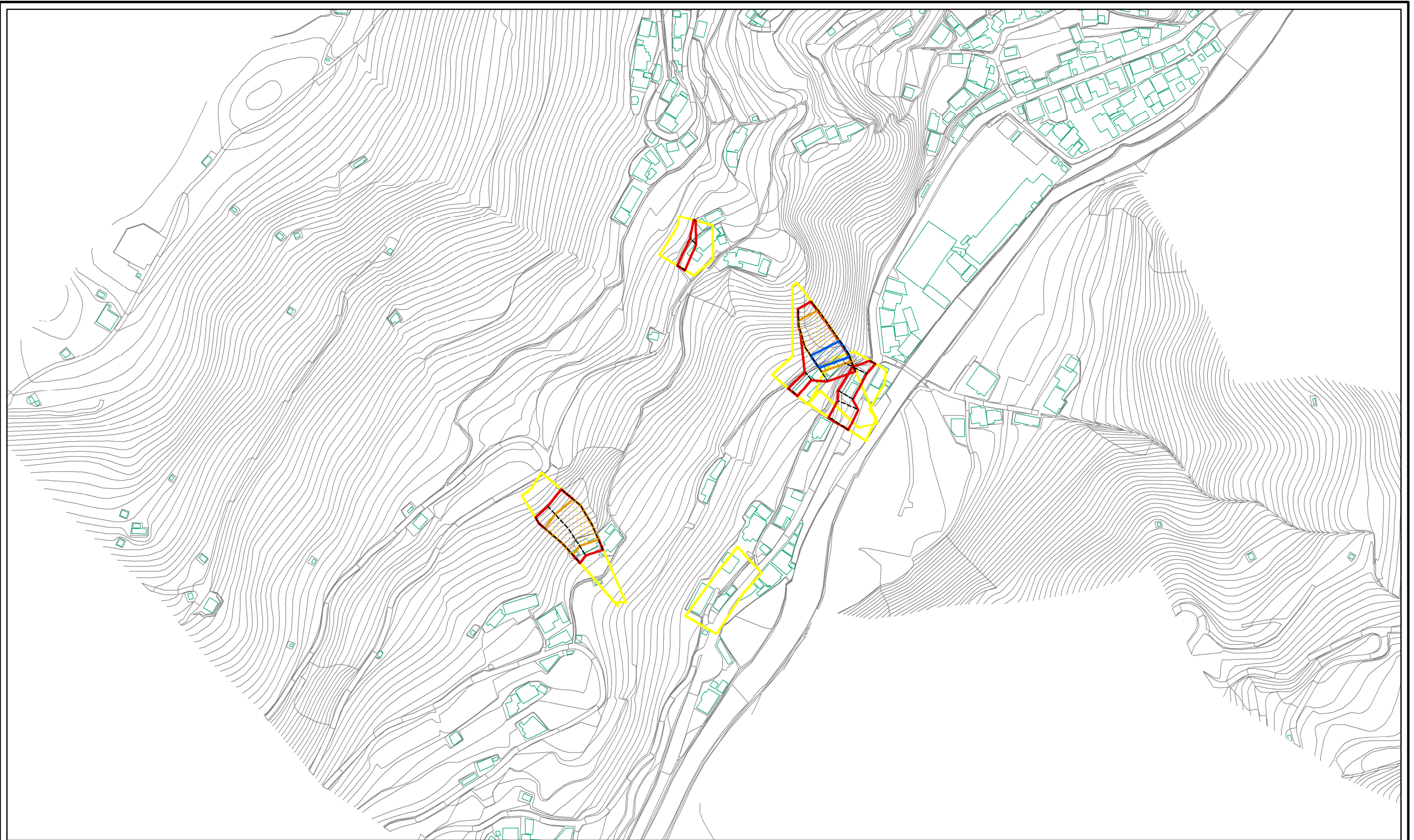


# 土砂災害警戒区域等の指定の公示に係る図書(その2)



0 25 50 100  
m

<b>様式-2(急)</b> <b>土砂災害警戒区域・土砂災害特別警戒区域</b> <b>区域図</b>	土砂災害防止法施行令第二条の基準に該当する区域		N 縮尺 1:2,500	自然現象の種類	急傾斜地の崩壊	箇所番号	204-I-1507(1)
	土砂災害防止法施行令第三条の基準に該当する区域			告示番号	愛媛県告示第1108号	箇所名	続藪
	それ以外の区域			告示年月日	平成23年9月16日	所在地	八幡浜市日土町