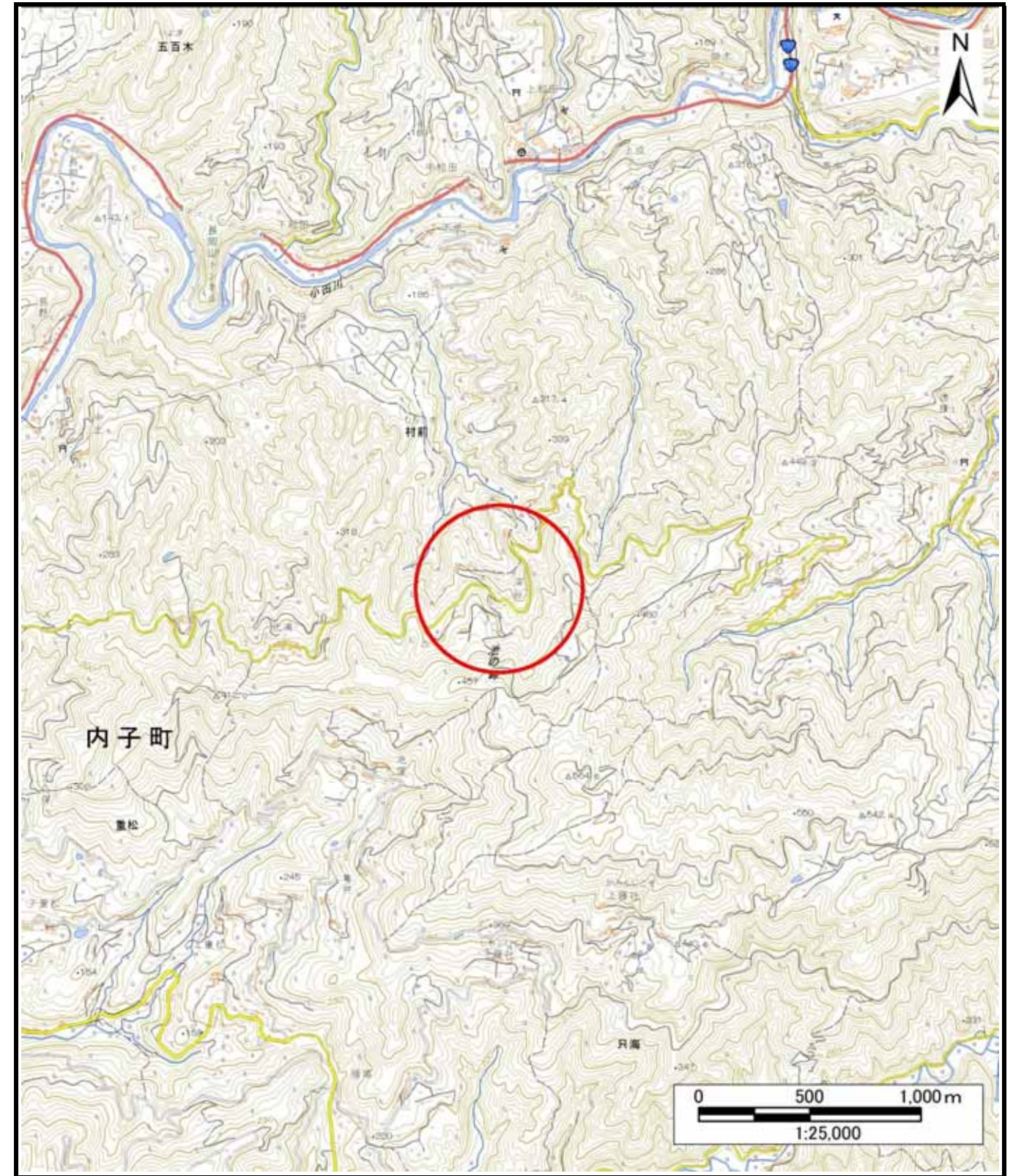


土砂災害警戒区域等の指定の公示に係る図書(その1)



(1/200,000)



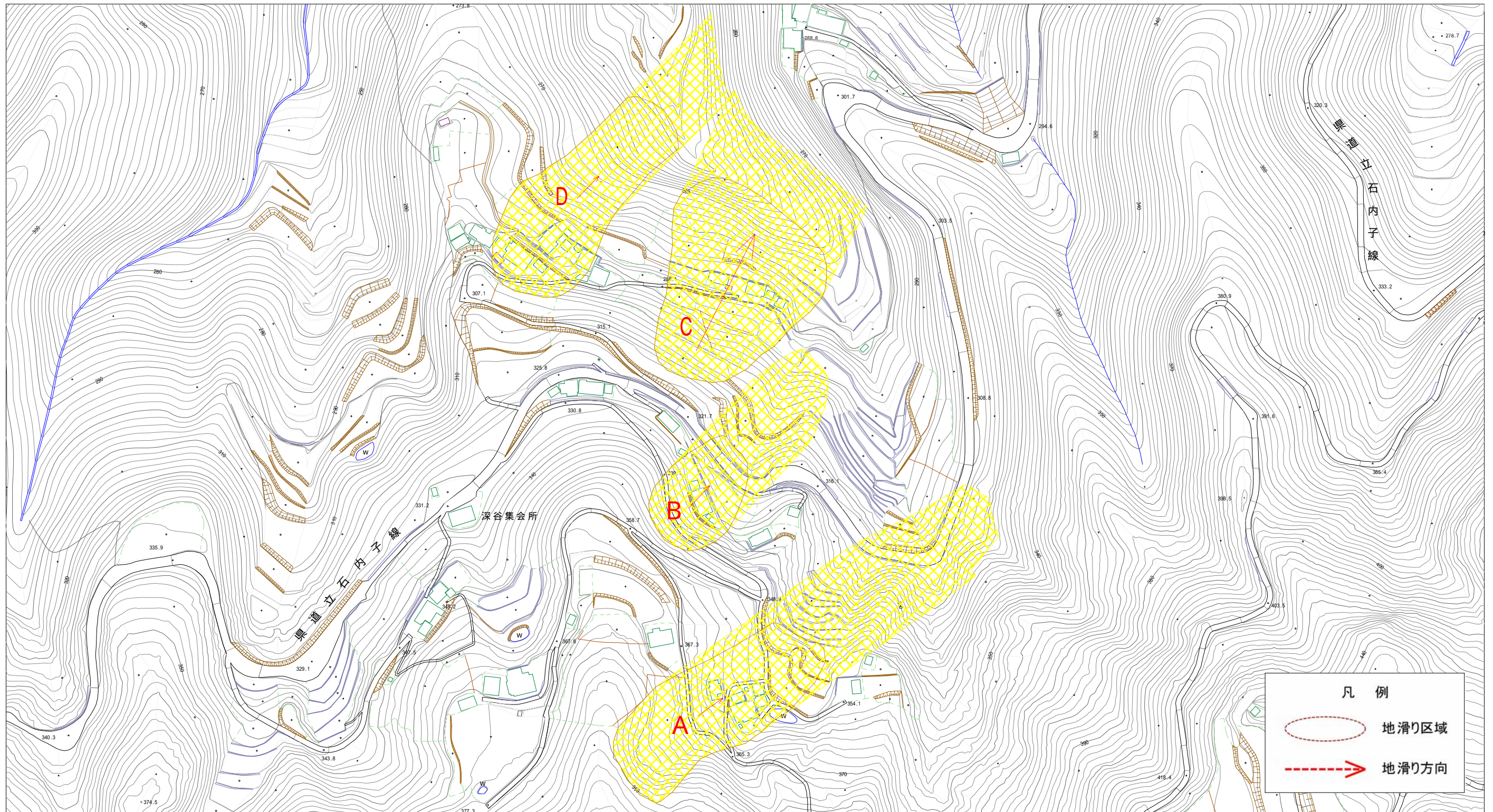
(1/25,000)

様式 - 1(地) 土砂災害警戒区域・土砂災害特別警戒区域 位置図	自然現象の種類	地滑り
	箇所番号	422-NK-253
	箇所名	深谷
	地滑り区域名	A、B、C、D
	所在地	喜多郡内子町村前

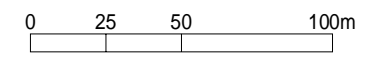
この地図は、国土地理院長の承認を得て、同院発行の電子地形図25000及び電子地形図20万を複製したものである。(承認番号 平30四複、第28号)





土砂災害警戒区域等の指定の公示に係る図書(その2)



様式-2(地) 土砂災害警戒区域・土砂災害警戒区域区域図



土砂災害防止法施行令第二条の基準に該当する区域(土砂災害警戒区域)	  縮尺 1/2500	自然現象の種類	地滑り	箇所番号	422-NK-253	箇所名	深谷
		告示番号	<b>未指定</b>	地滑り区域名	A、B、C、D		
		告示年月日		所在地	喜多郡内子町村前		
土砂災害防止法施行令第三条の基準に該当する区域(土砂災害特別警戒区域)	