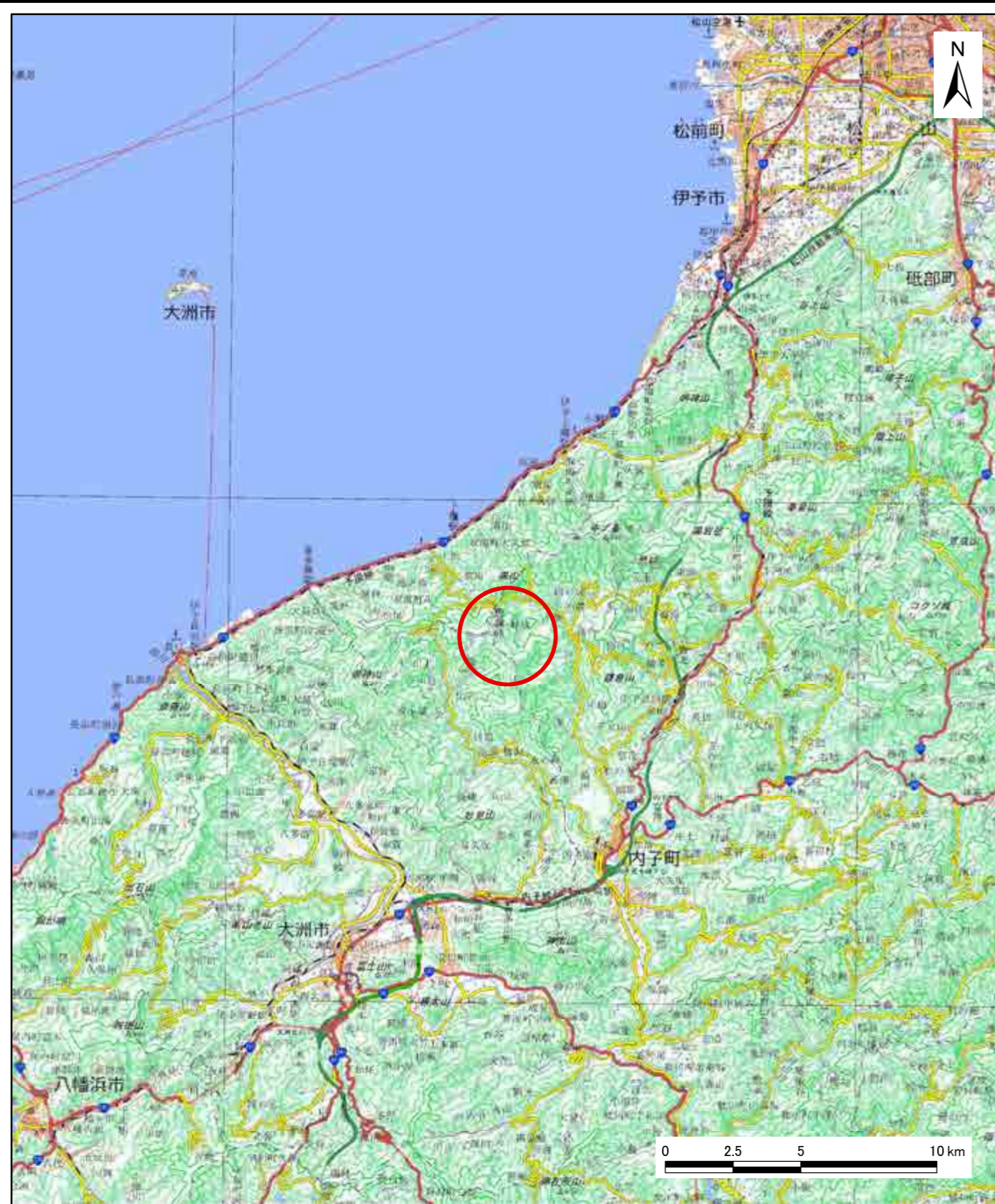
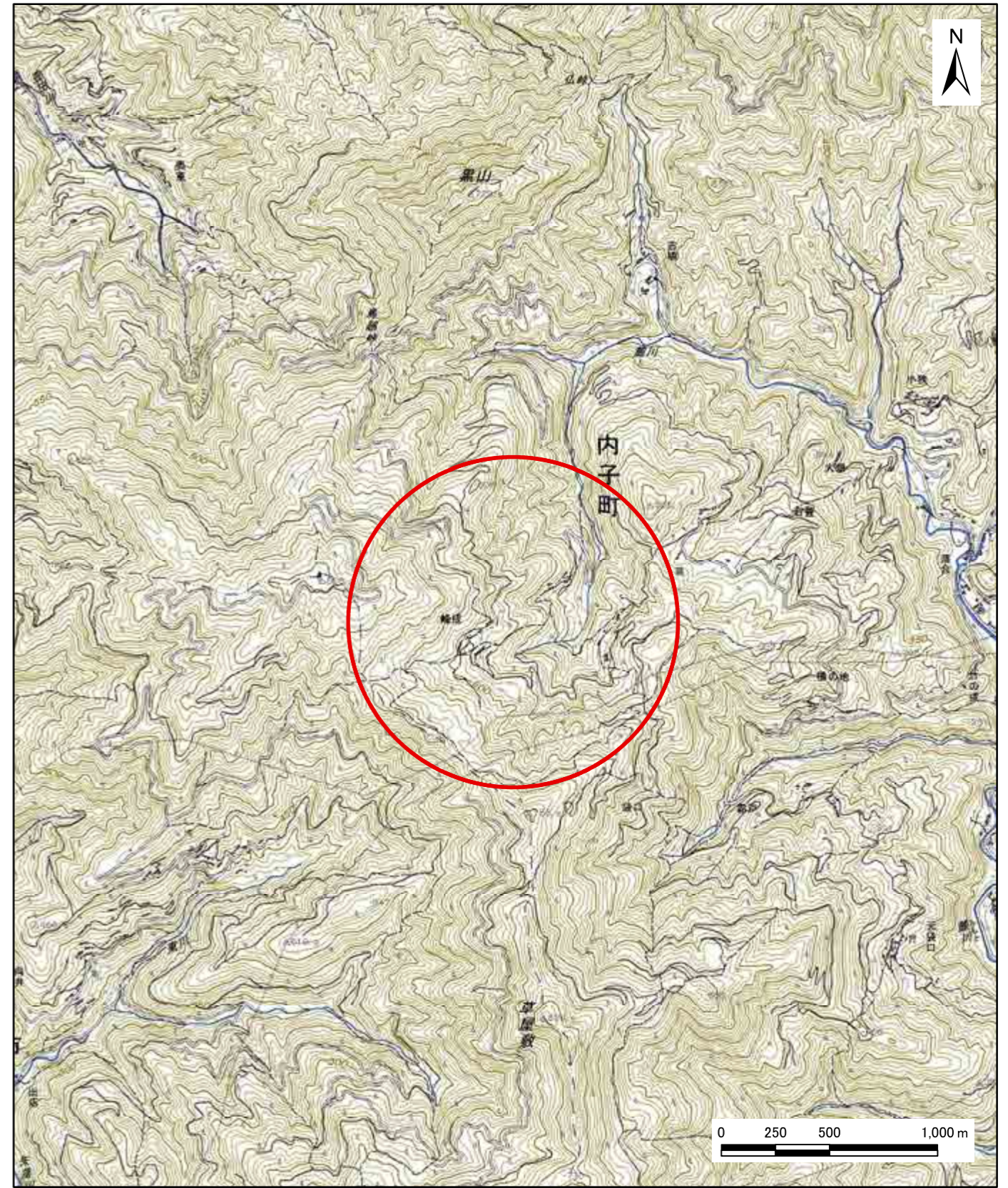


土砂災害警戒区域等の指定の公示に係る図書(その1)



(1/200,000)



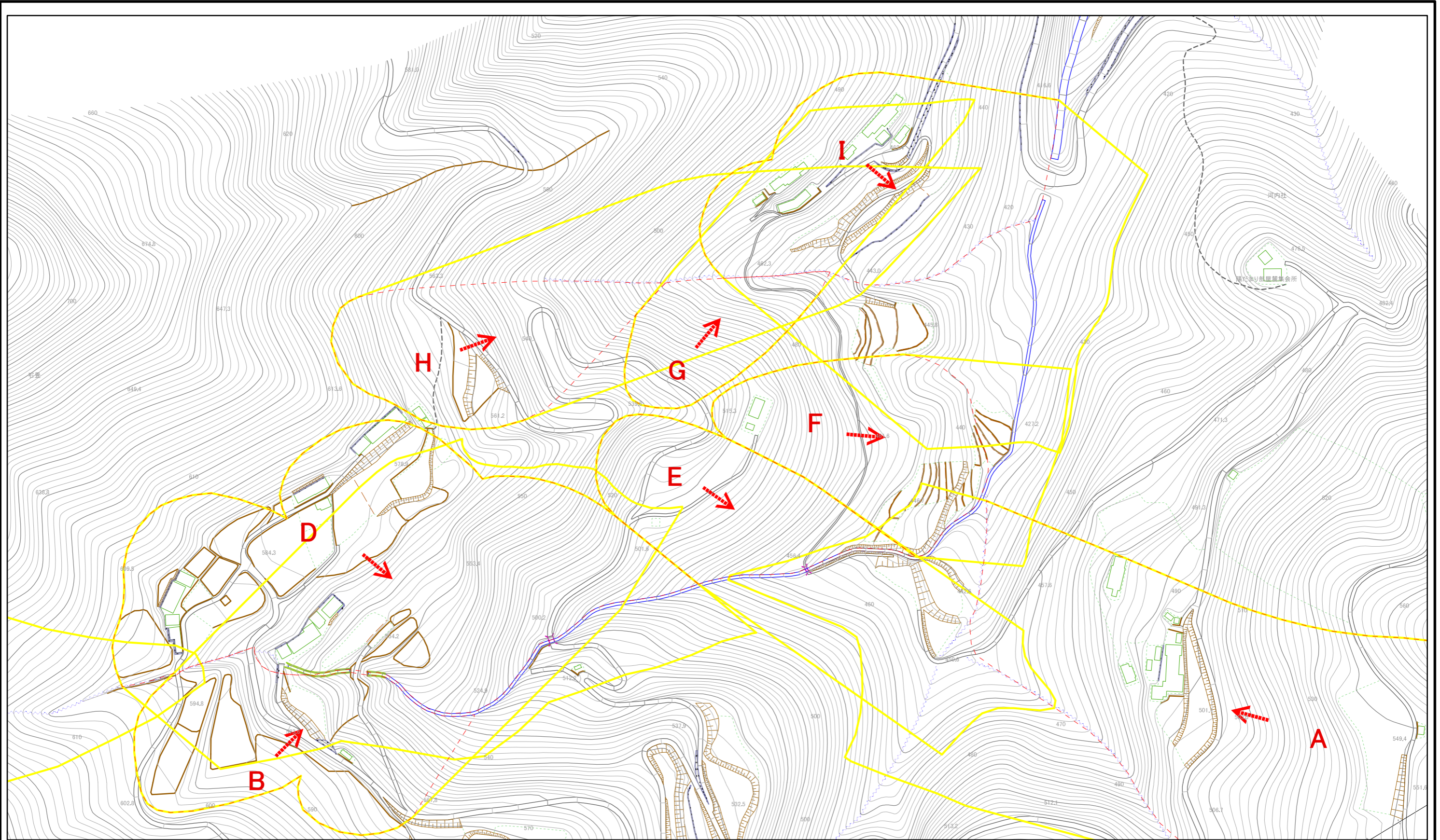
(1/25,000)

様式-1(地)
土砂災害警戒区域・土砂災害特別警戒区域 位置図

自然現象の種類	地滑り
箇所番号	422-J-232
箇所名	麓
所在地	喜多郡内子町石畳

この地図は、国土地理院長の承認を得て、同院発行の電子地形図25000及び電子地形図20万を複製したものである。(承認番号 平30四複、第25号)

土砂災害警戒区域等の指定の公示に係る図書(その2)



0 25 50 100 150 200 m

様式-2(地)
土砂災害警戒区域・土砂災害特別警戒区域
区域図

土砂災害防止法施行令第二条の基準に該当する区域(土砂災害警戒区域)
土砂災害防止法施行令第二条の基準に該当する区域(土砂災害特別警戒区域)

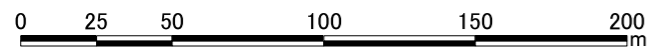
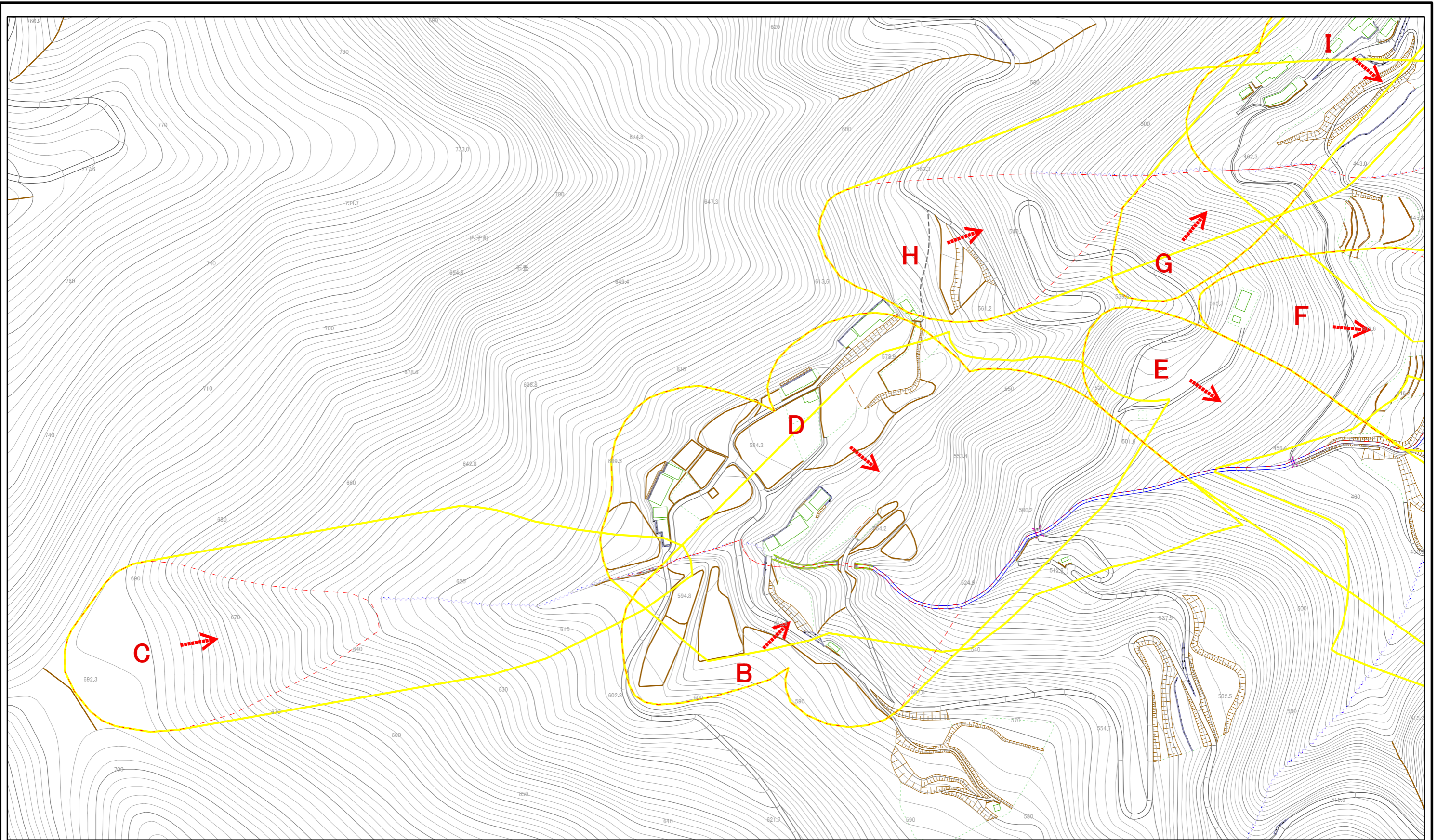
縮尺
1:2,500

自然現象の種類
告示番号
告示年月日

地滑り
未指定

箇所番号	422-J-232	箇所名	麓
地滑り区域名	A, B, C, D, E, F, G, H, I		
所在地	喜多郡内子町石畳		

土砂災害警戒区域等の指定の公示に係る図書(その2)



様式-2(地)
土砂災害警戒区域・土砂災害特別警戒区域
区域図

土砂災害防止法施行令第二条の基準に該当する区域(土砂災害警戒区域)



自然現象の種類

地滑り

箇所番号

422-J-232

箇所名

麓

告示番号

未指定

地滑り区域名

A, B, C, D, E, F, G, H, I

告示年月日

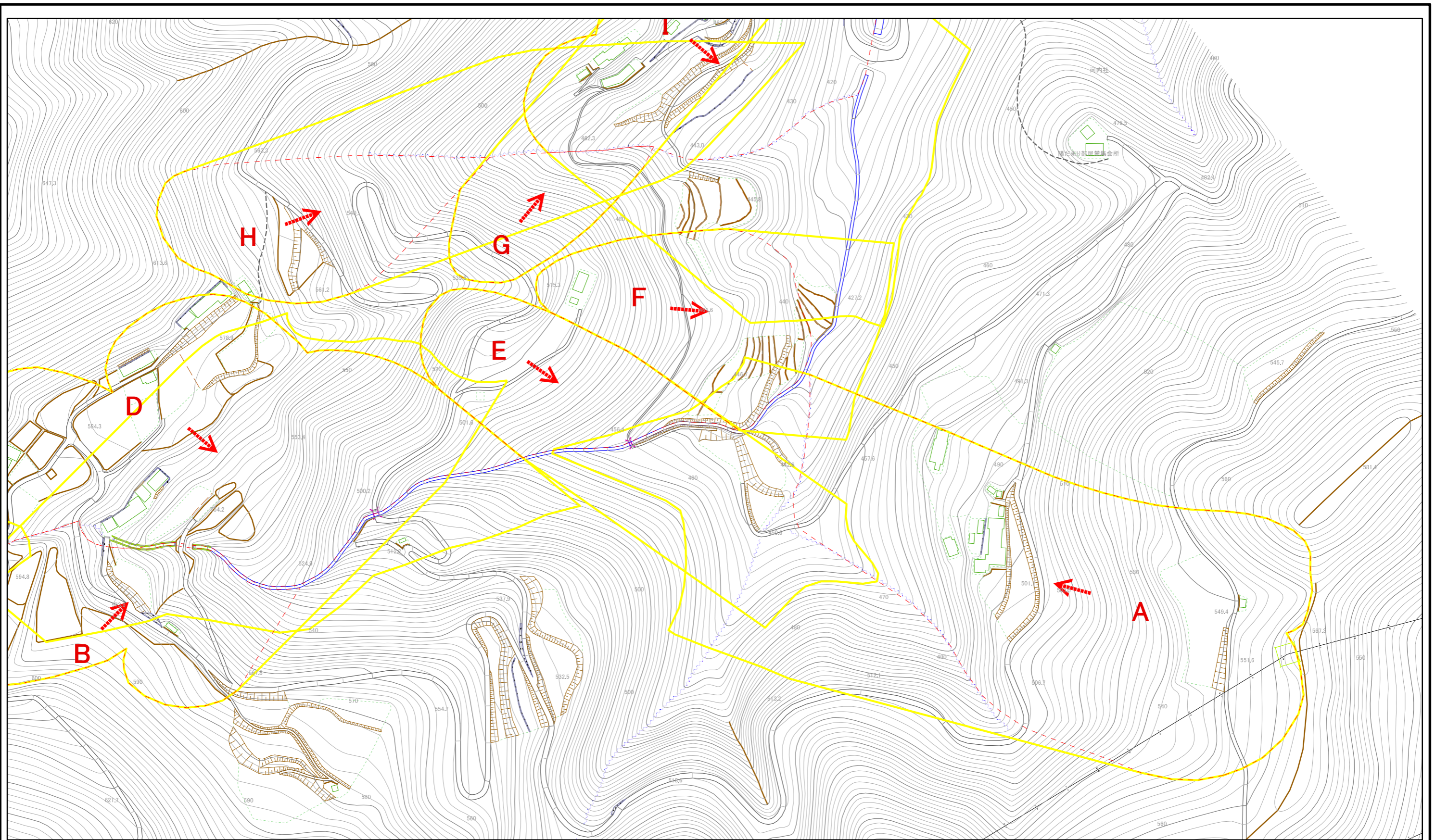
所在地

喜多郡内子町石畳

縮尺
1:2,500



土砂災害警戒区域等の指定の公示に係る図書(その2)



0 25 50 100 150 200 m

様式-2(地)
土砂災害警戒区域・土砂災害特別警戒区域
区域図

土砂災害防止法施行令第二条の基準に該当する区域(土砂災害警戒区域)
土砂災害防止法施行令第二条の基準に該当する区域(土砂災害特別警戒区域)

縮尺
1:2,500

自然現象の種類
告示番号
告示年月日

地滑り
未指定

箇所番号
地滑り区域名
所在地

422-J-232
A, B, C, D, E, F, G, H, I
喜多郡内子町石畳

箇所名
麓