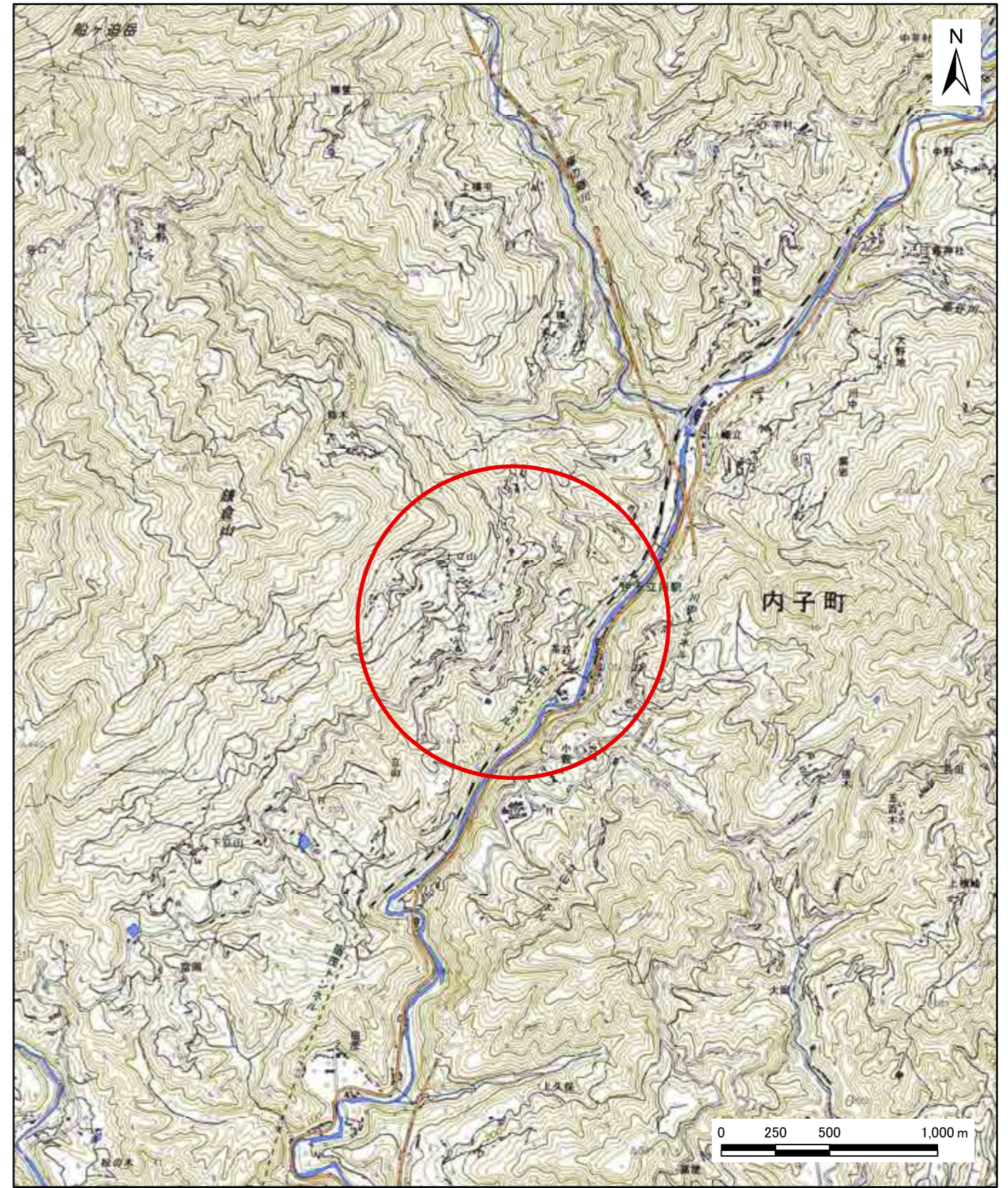


# 土砂災害警戒区域等の指定の公示に係る図書(その1)



(1/200,000)



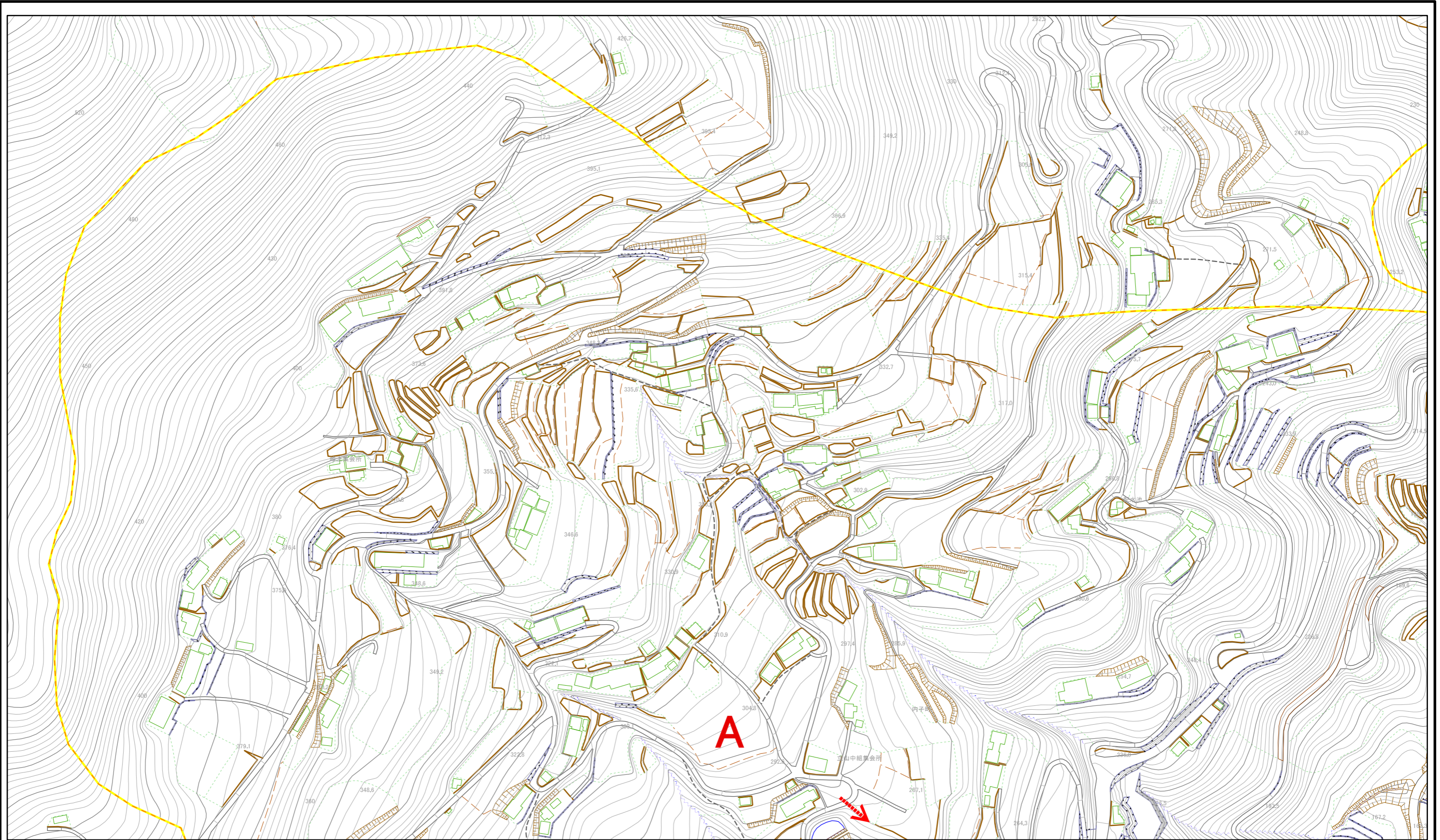
(1/25,000)

様式-1(地)  
土砂災害警戒区域・土砂災害特別警戒区域 位置図

自然現象の種類	地滑り
箇所番号	422-J-223
箇所名	茶屋
所在地	喜多郡内子町立山

この地図は、国土地理院長の承認を得て、同院発行の電子地形図25000及び電子地形図20万を複製したものである。(承認番号 平30四複、第25号)

# 土砂災害警戒区域等の指定の公示に係る図書(その2)



0 25 50 100 150 200 m

様式-2(地)  
土砂災害警戒区域・土砂災害特別警戒区域  
区域図

土砂災害防止法施行令第二条の基準に該当する区域(土砂災害警戒区域)



自然現象の種類

地滑り

箇所番号

422-J-223

箇所名

茶屋

土砂災害防止法施行令第二条の基準に該当する区域(土砂災害特別警戒区域)



縮尺

1:2,500

告示番号

未指定

地滑り区域名

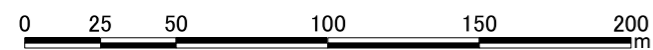
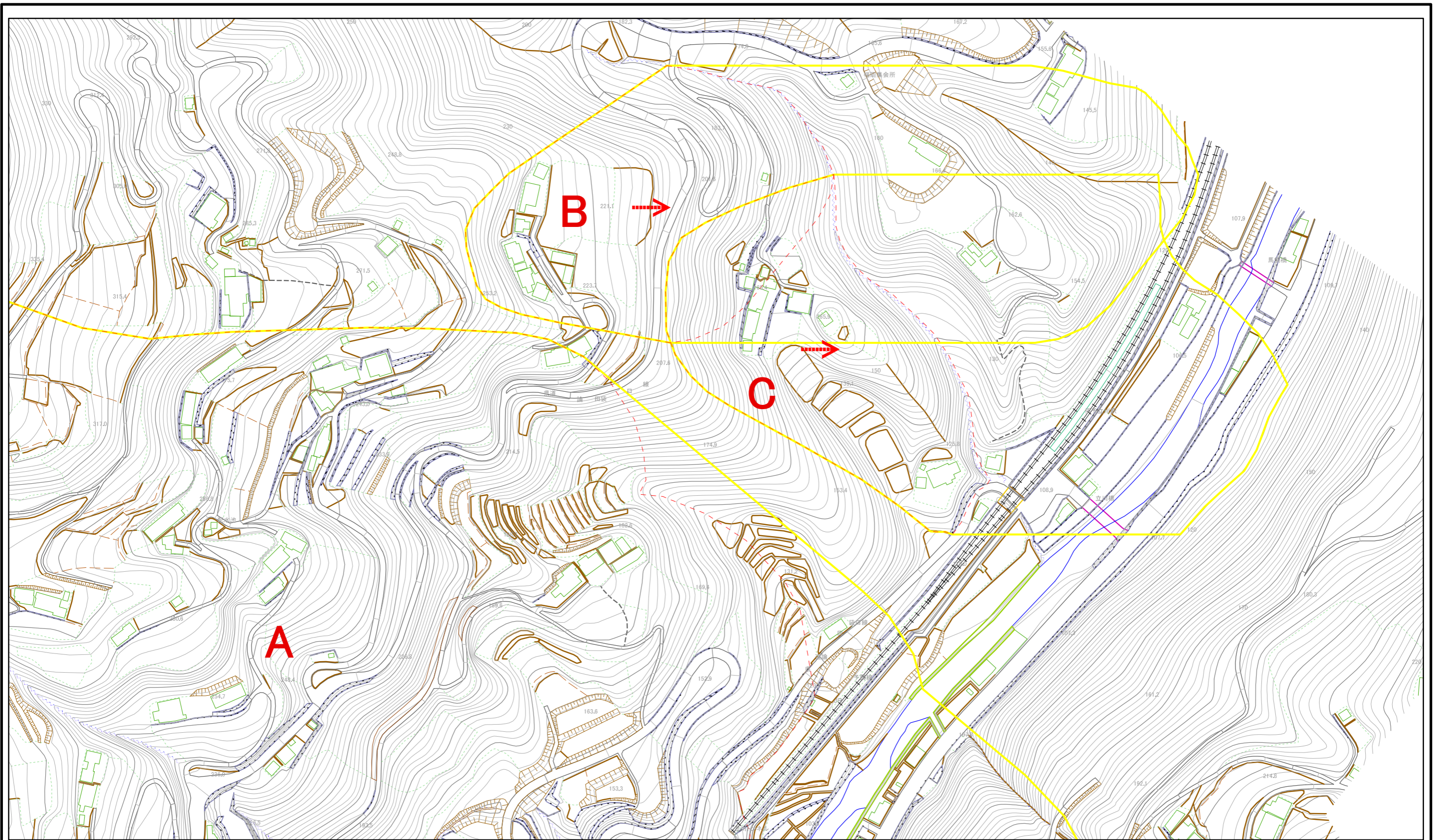
A, B, C

告示年月日

所在地

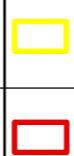
喜多郡内子町立山

# 土砂災害警戒区域等の指定の公示に係る図書(その2)



様式-2(地)  
土砂災害警戒区域・土砂災害特別警戒区域  
区域図

土砂災害防止法施行令第二条の基準に該当する区域(土砂災害警戒区域)  
土砂災害防止法施行令第二条の基準に該当する区域(土砂災害特別警戒区域)



縮尺  
1:2,500

自然現象の種類  
告示番号  
告示年月日

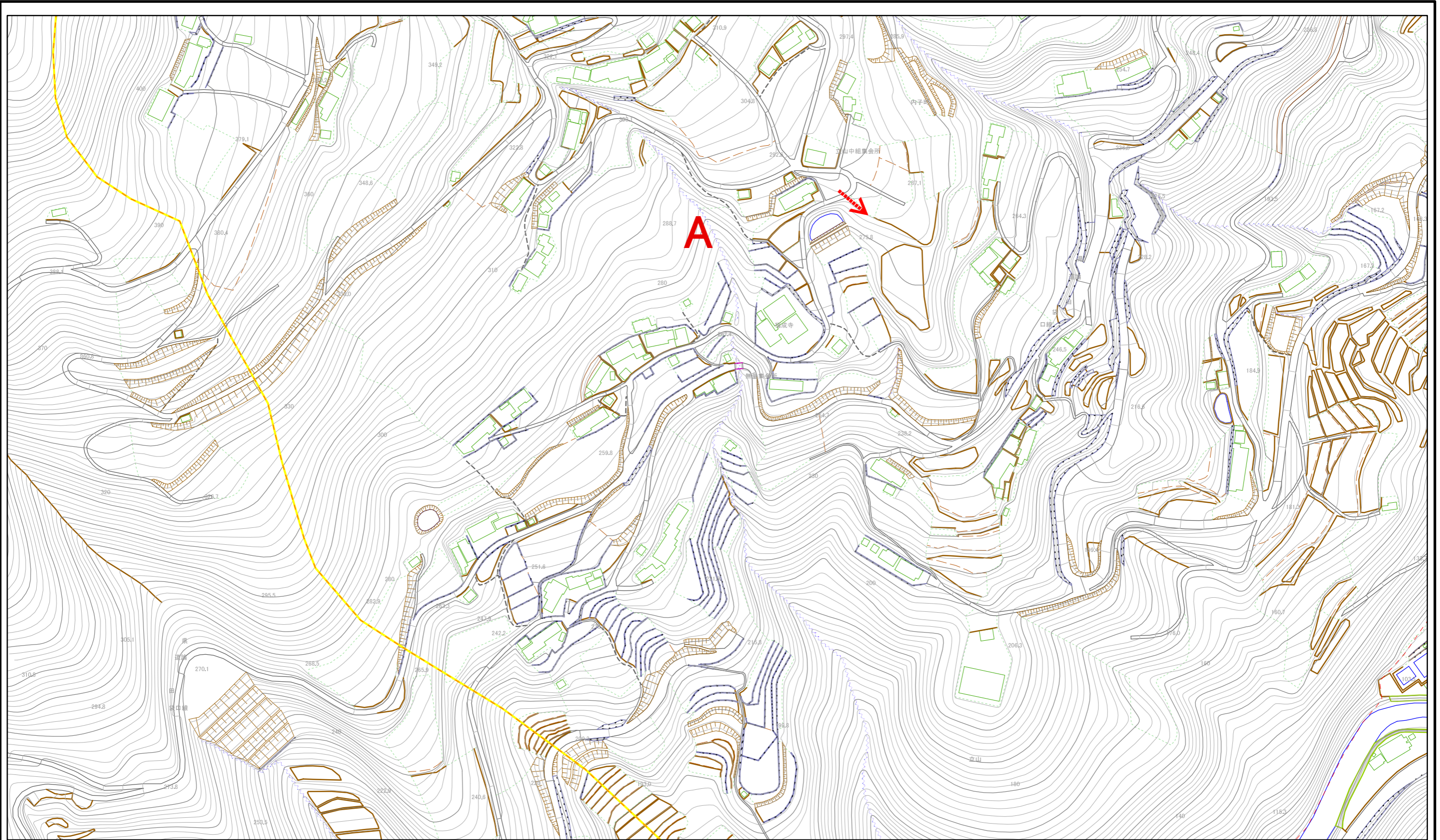
地滑り  
**未指定**

箇所番号  
箇所名  
所在地

422-J-223  
A, B, C  
喜多郡内子町立山

箇所名  
茶屋

# 土砂災害警戒区域等の指定の公示に係る図書(その2)



0 25 50 100 150 200 m

様式-2(地)  
土砂災害警戒区域・土砂災害特別警戒区域  
区域図

土砂災害防止法施行令第二条の基準に該当する区域(土砂災害警戒区域)



自然現象の種類

地滑り

箇所番号

422-J-223

箇所名

茶屋

土砂災害防止法施行令第二条の基準に該当する区域(土砂災害特別警戒区域)



縮尺

1:2,500

告示番号

未指定

地滑り区域名

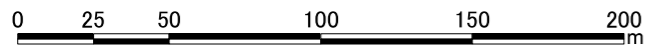
A, B, C

告示年月日

所在地

喜多郡内子町立山

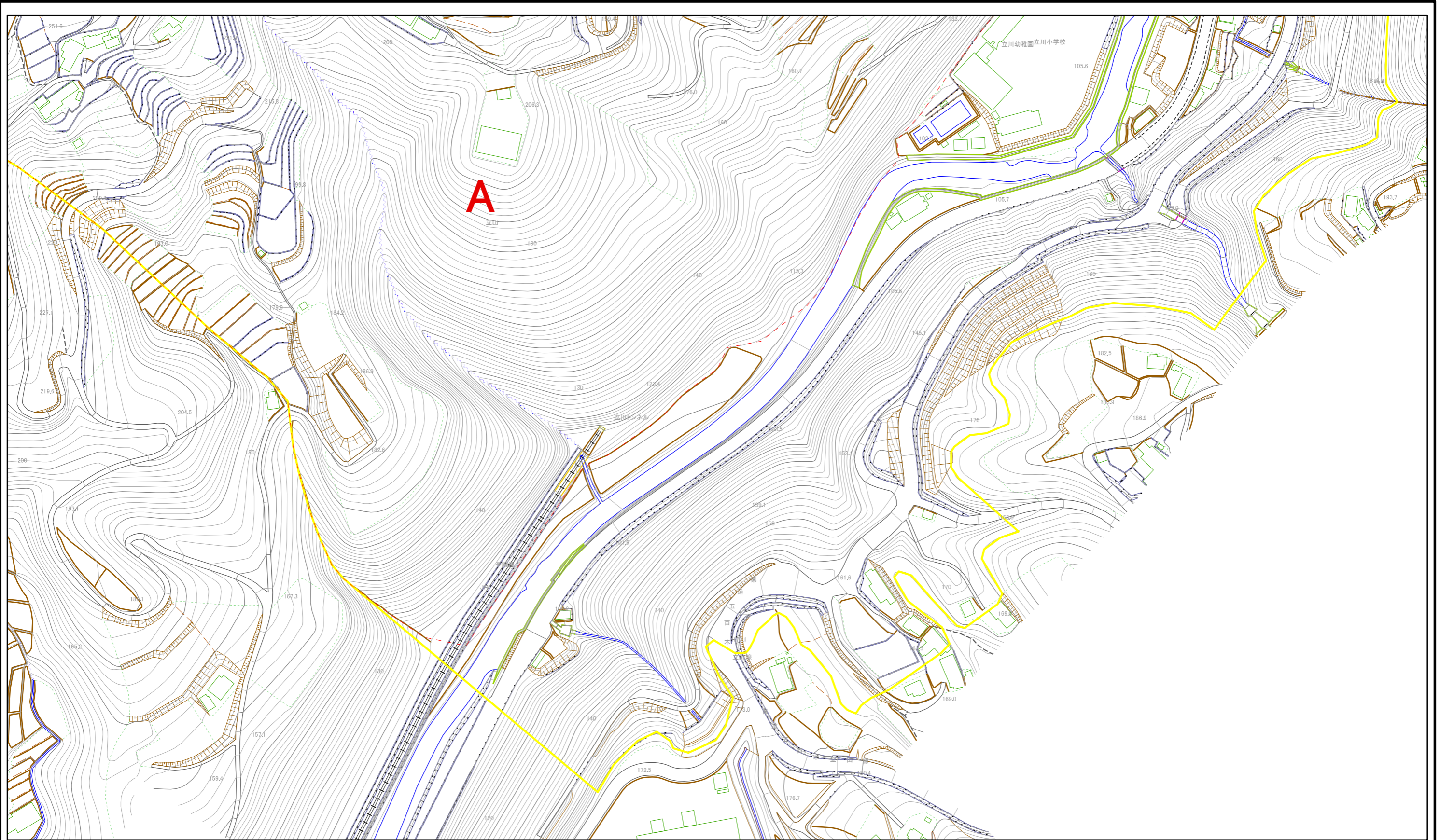
# 土砂災害警戒区域等の指定の公示に係る図書(その2)



様式-2(地)  
土砂災害警戒区域・土砂災害特別警戒区域  
区域図

土砂災害防止法施行令第二条の基準に該当する区域(土砂災害警戒区域)		N 縮尺 1:2,500	自然現象の種類	地滑り	箇所番号	422-J-223	箇所名	茶屋
土砂災害防止法施行令第二条の基準に該当する区域(土砂災害特別警戒区域)			告示番号	<b>未指定</b>	地滑り区域名	A, B, C		
			告示年月日		所在地	喜多郡内子町立山		

# 土砂災害警戒区域等の指定の公示に係る図書(その2)



様式-2(地)  
土砂災害警戒区域・土砂災害特別警戒区域  
区域図

土砂災害防止法施行令第二条の基準に該当する区域(土砂災害警戒区域)



土砂災害防止法施行令第二条の基準に該当する区域(土砂災害特別警戒区域)



縮尺  
1:2,500

自然現象  
の種類

地滑り

告示番号

**未指定**

告示年月日

箇所番号

422-J-223

箇所名

茶屋

地滑り区域名

A, B, C

所在地

喜多郡内子町立山