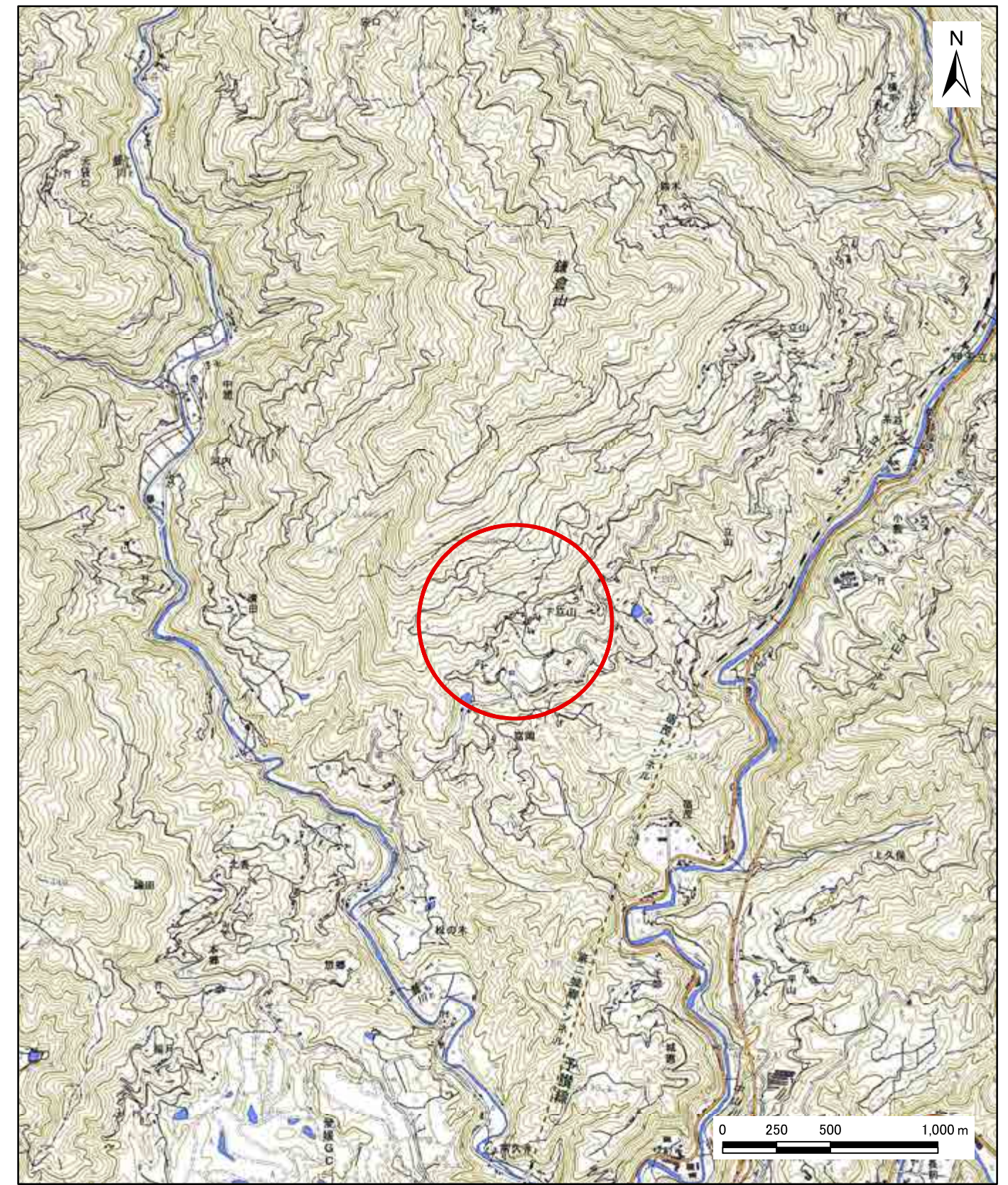


土砂災害警戒区域等の指定の公示に係る図書(その1)



(1/200,000)



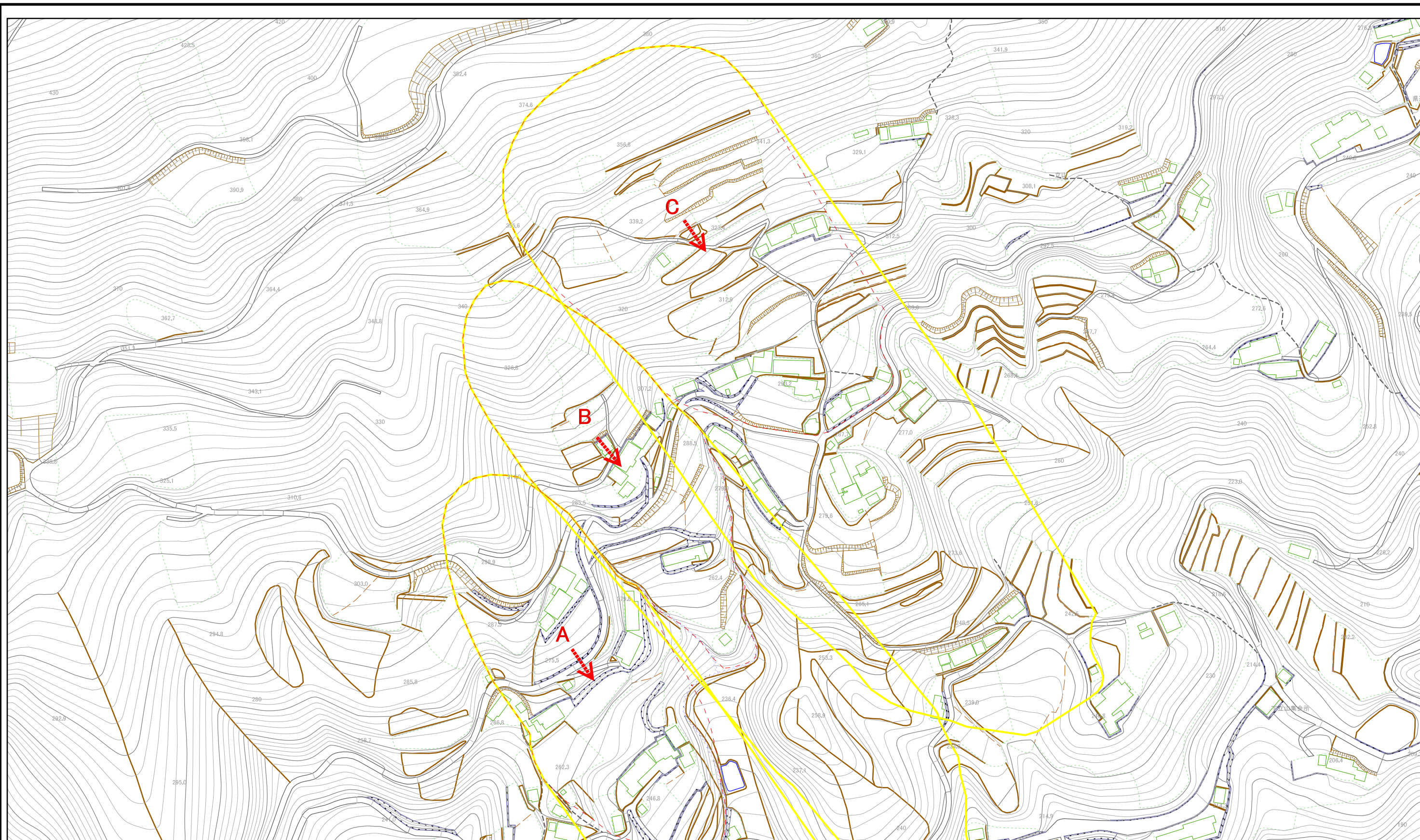
(1/25,000)

様式-1(地)
土砂災害警戒区域・土砂災害特別警戒区域 位置図

自然現象の種類	地滑り
箇所番号	422-J-222
箇所名	下立山
所在地	喜多郡内子町立山

この地図は、国土地理院長の承認を得て、同院発行の電子地形図25000及び電子地形図20万を複製したものである。(承認番号 平30四複、第25号)

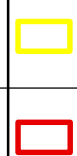
土砂災害警戒区域等の指定の公示に係る図書(その2)



0 25 50 100 150 200 m

様式-2(地)
土砂災害警戒区域・土砂災害特別警戒区域
区域図

土砂災害防止法施行令第二条の基準に該当する区域(土砂災害警戒区域)
土砂災害防止法施行令第二条の基準に該当する区域(土砂災害特別警戒区域)



N
縮尺
1:2,500

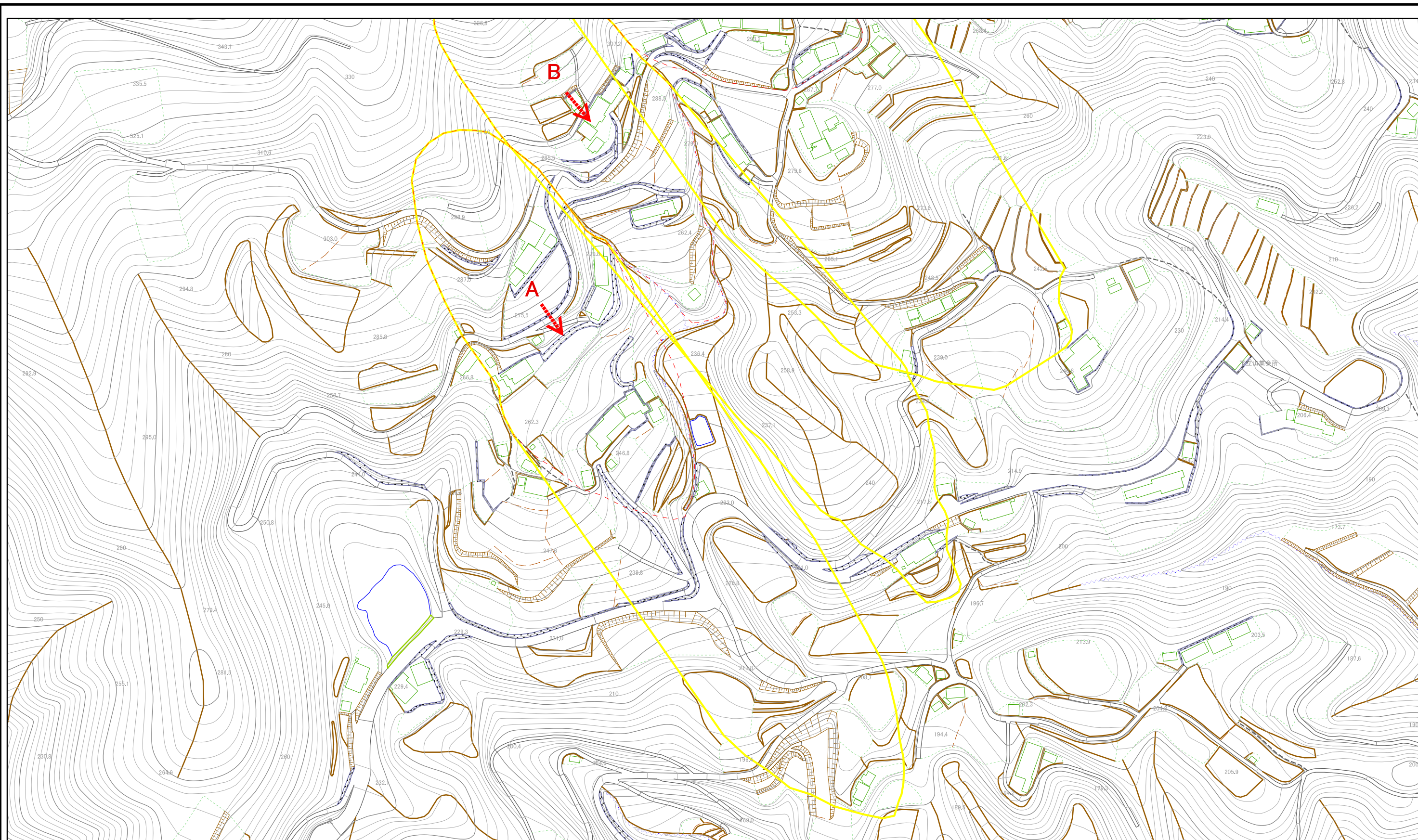
自然現象の種類
告示番号
告示年月日

地滑り
未指定

箇所番号
422-J-222
地滑り区域名
A, B, C
所在地
喜多郡内子町立山

箇所名
下立山

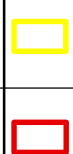
土砂災害警戒区域等の指定の公示に係る図書(その2)



0 25 50 100 150 200 m

様式-2(地)
土砂災害警戒区域・土砂災害特別警戒区域
区域図

土砂災害防止法施行令第二条の基準に該当する区域(土砂災害警戒区域)
土砂災害防止法施行令第二条の基準に該当する区域(土砂災害特別警戒区域)



縮尺
1:2,500

自然現象の種類	地滑り	箇所番号	422-J-222	箇所名	下立山
告示番号	未指定	地滑り区域名	A, B, C		
告示年月日		所在地	喜多郡内子町立山		