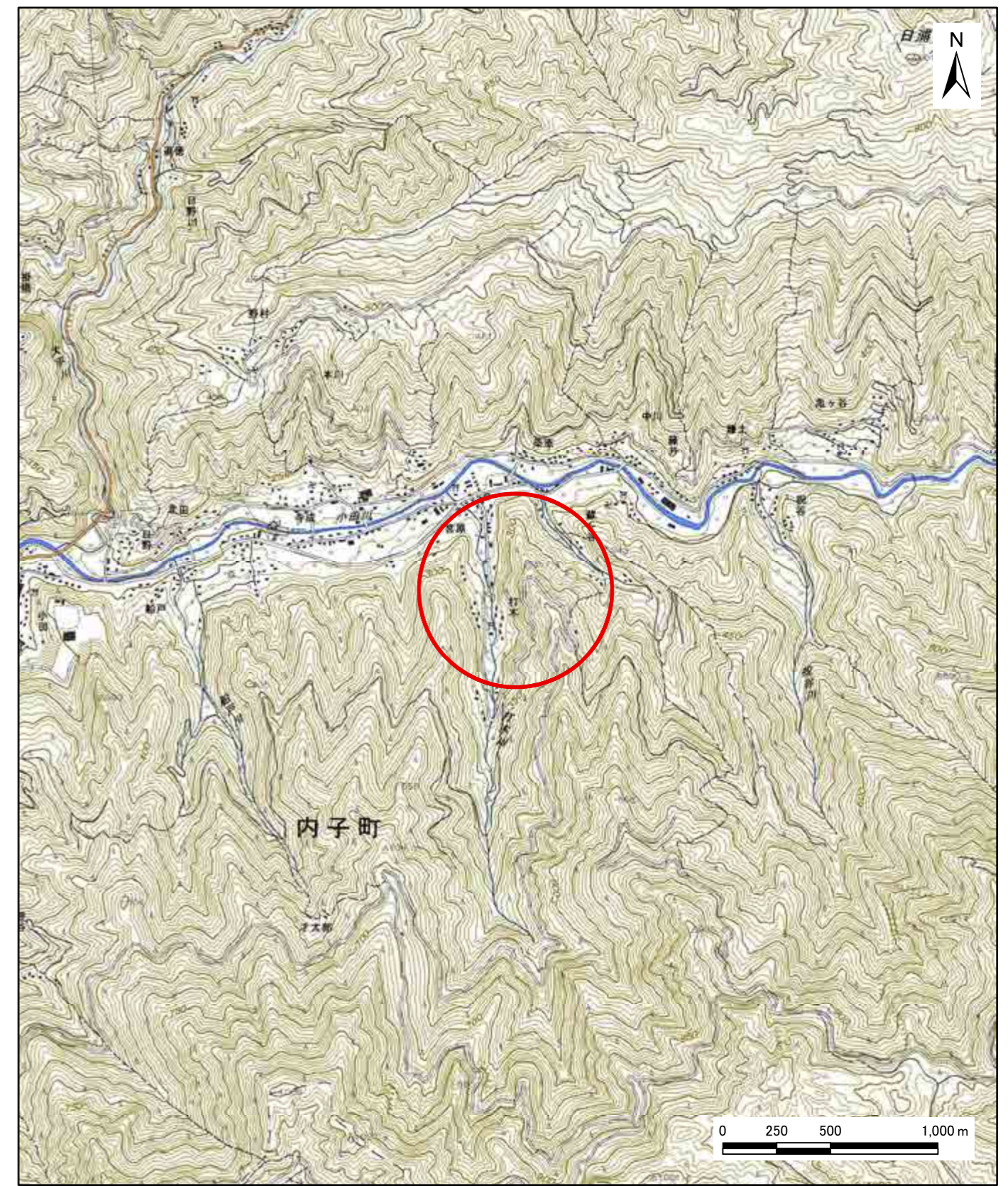


土砂災害警戒区域等の指定の公示に係る図書(その1)



(1/200,000)



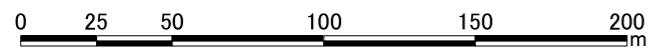
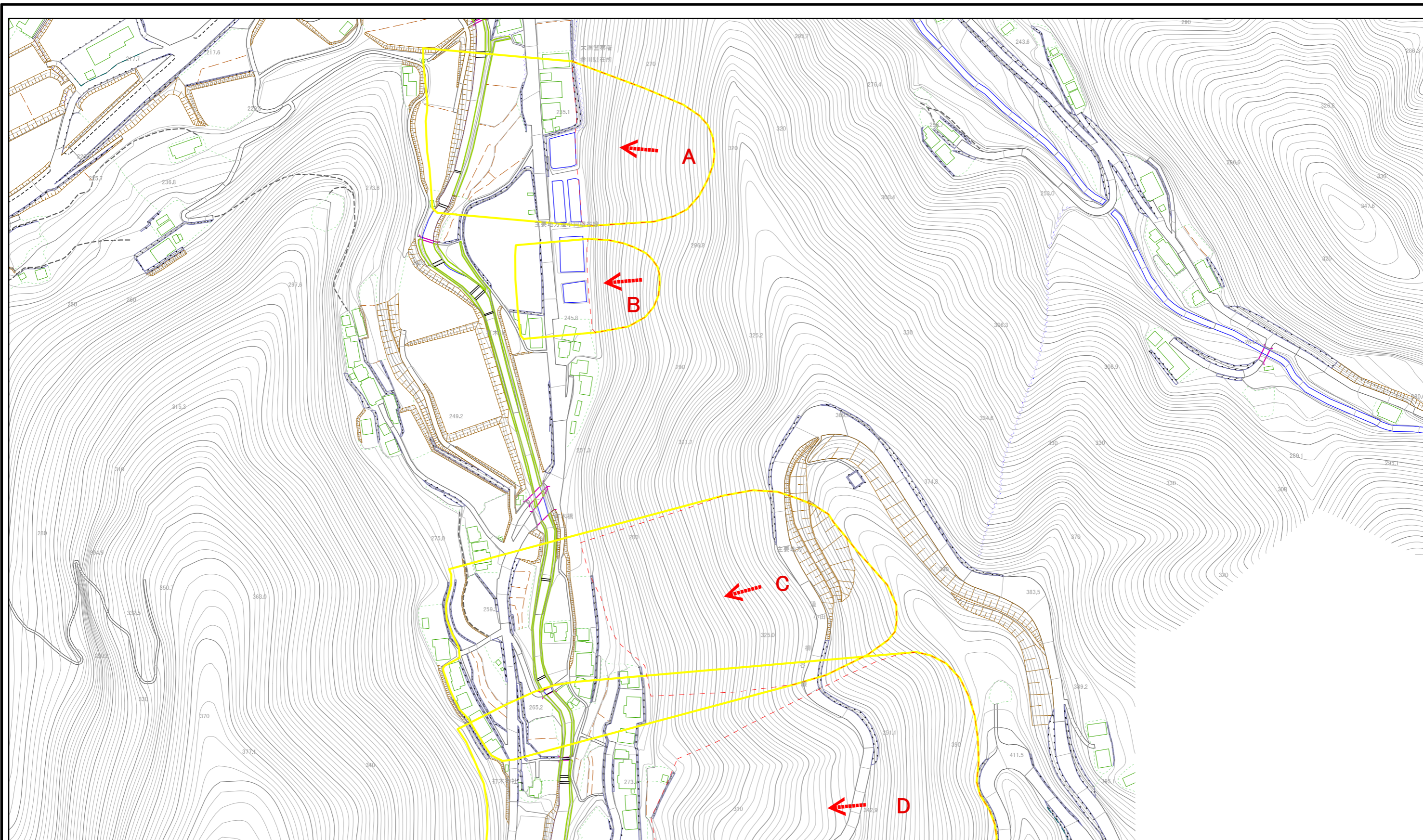
(1/25,000)

様式-1(地)  
土砂災害警戒区域・土砂災害特別警戒区域 位置図

自然現象の種類	地滑り
箇所番号	385-J-151
箇所名	打木
所在地	喜多郡内子町本川

この地図は、国土地理院長の承認を得て、同院発行の電子地形図25000及び電子地形図20万を複製したものである。(承認番号 平30四複、第25号)

# 土砂災害警戒区域等の指定の公示に係る図書(その2)



様式-2(地)  
土砂災害警戒区域・土砂災害特別警戒区域  
区域図

土砂災害防止法施行令第二条の基準に該当する区域(土砂災害警戒区域)  
土砂災害防止法施行令第二条の基準に該当する区域(土砂災害特別警戒区域)

縮尺  
1:2,500

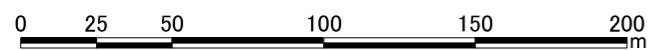
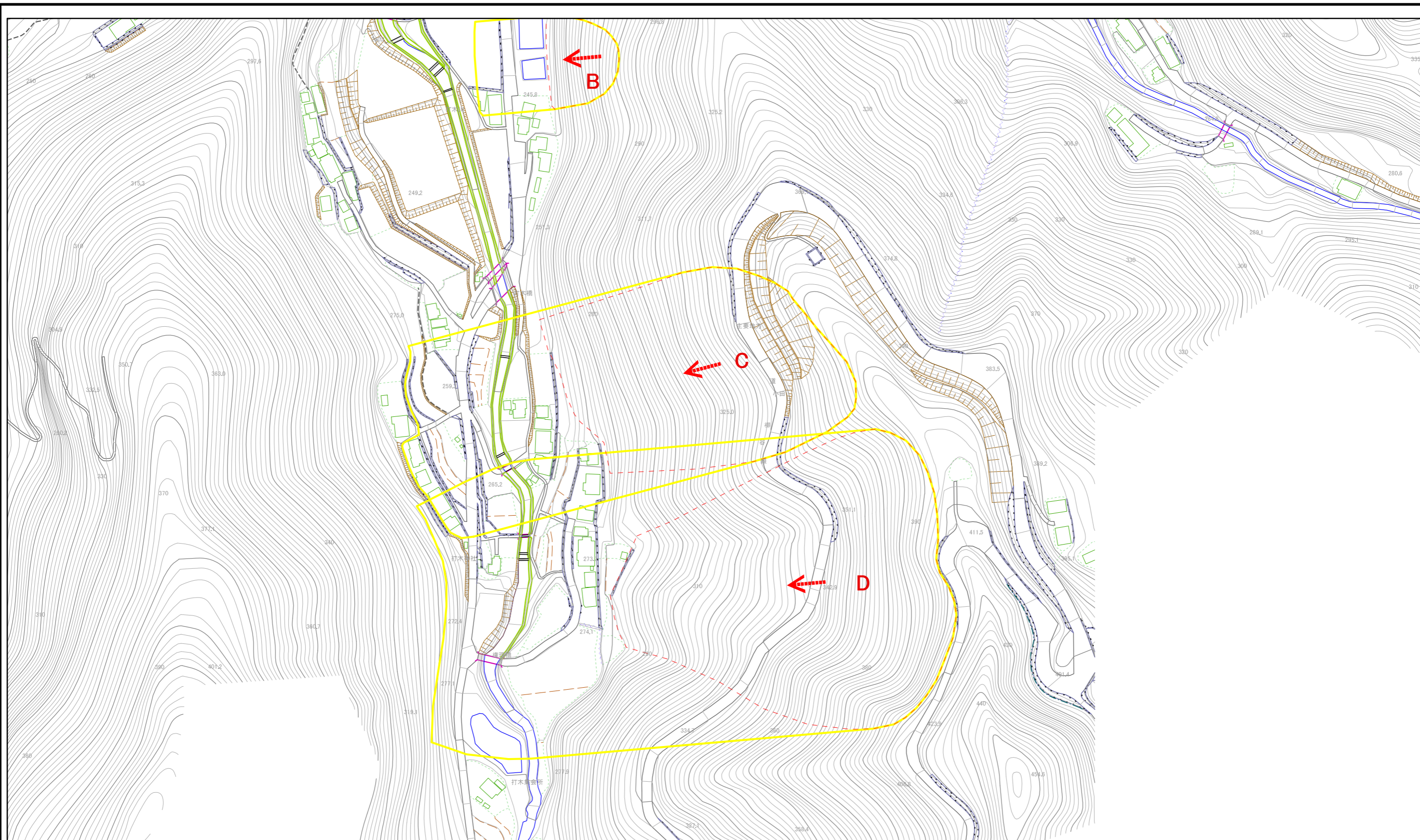
自然現象の種類  
告示番号  
告示年月日

地滑り  
**未指定**

箇所番号  
385-J-151  
地滑り区域名  
A, B, C, D  
所在地  
喜多郡内子町本川

箇所名  
打木

# 土砂災害警戒区域等の指定の公示に係る図書(その2)



様式-2(地)  
土砂災害警戒区域・土砂災害特別警戒区域  
区域図

土砂災害防止法施行令第二条の基準に該当する区域(土砂災害警戒区域)  
土砂災害防止法施行令第二条の基準に該当する区域(土砂災害特別警戒区域)

縮尺  
1:2,500

自然現象の種類  
告示番号  
告示年月日

地滑り  
**未指定**

箇所番号  
地滑り区域名  
所在地

385-J-151  
A, B, C, D  
喜多郡内子町本川

箇所名  
打木