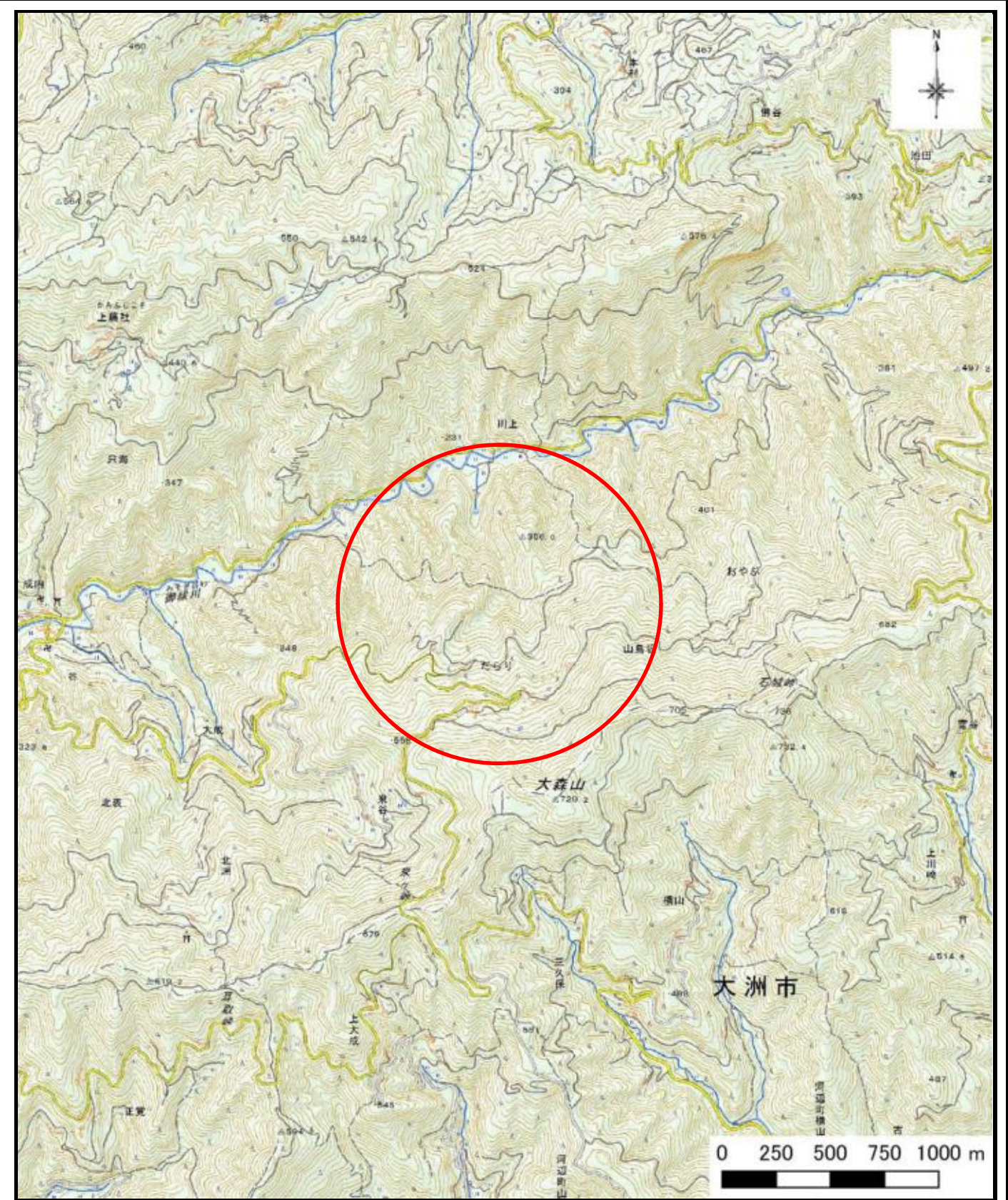


土砂災害警戒区域等の指定の公示に係る図書（その1）



(1/200,000)



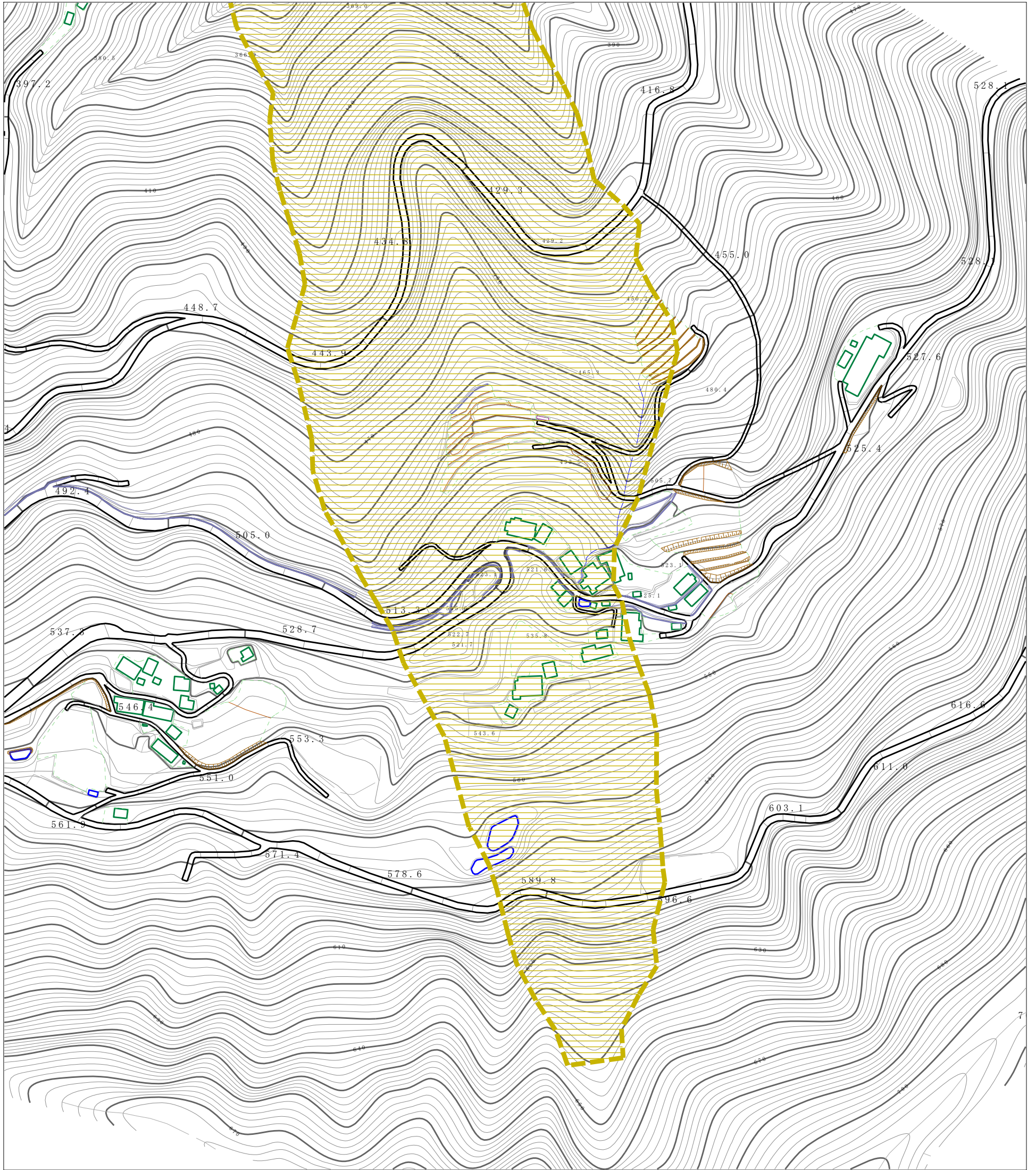
(1/25,000)

様式-1 (土)
土砂災害警戒区域・土砂災害特別警戒区域 位置図




自然現象の種類	土石流
溪流番号	423-2172-3
溪流名	南谷川
所在地	喜多郡内子町北表・山鳥坂

この地図は、国土地理院長の承認を得て、同院発行の電子地形図25000及び電子地形図20万を複製したものである。（承認番号 平28情複、 第305号）

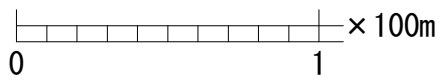
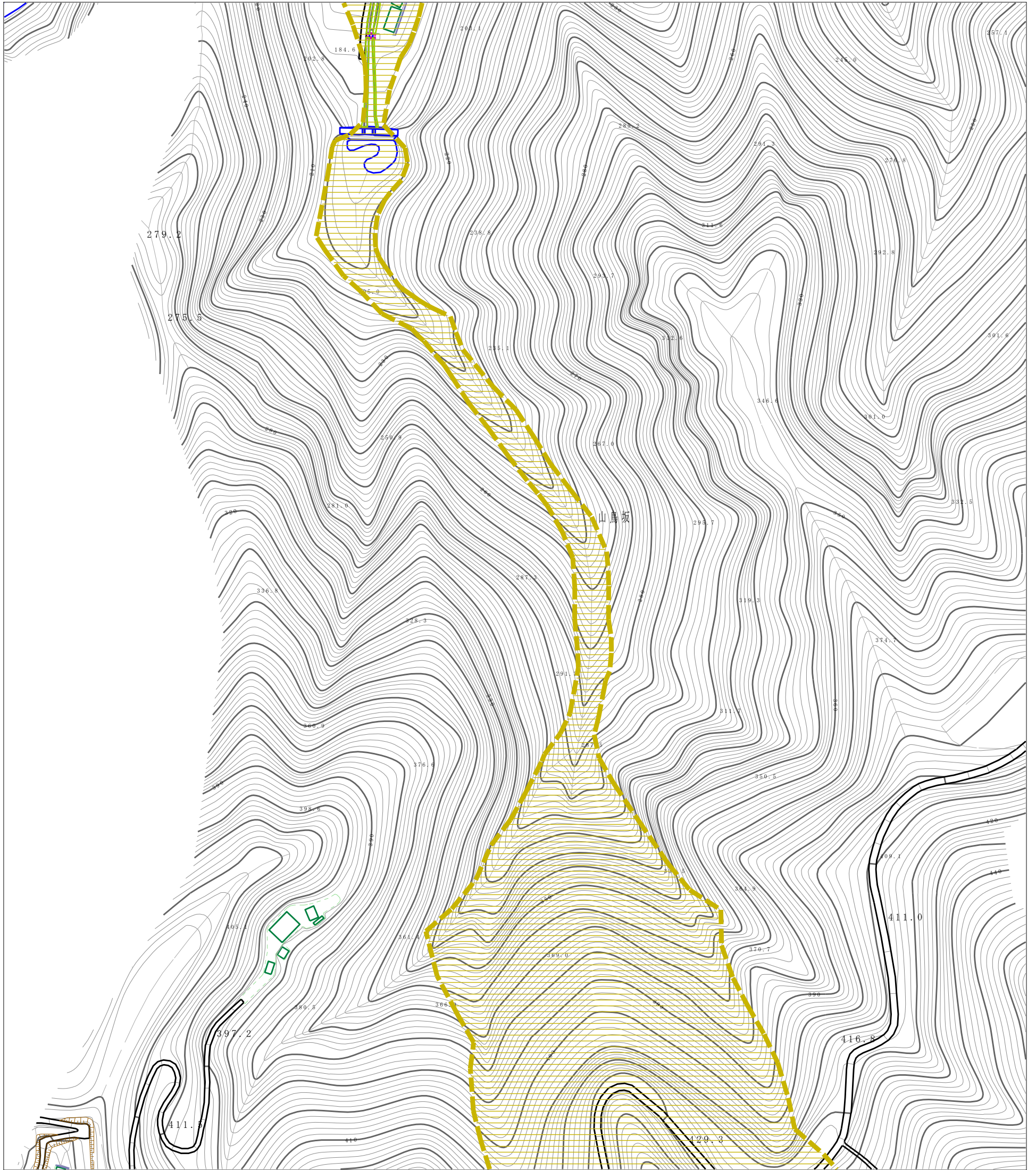
土砂災害警戒区域等の指定の公示に係る図書（その2）







0 1 × 100m

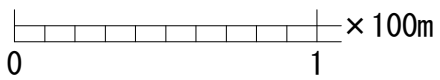
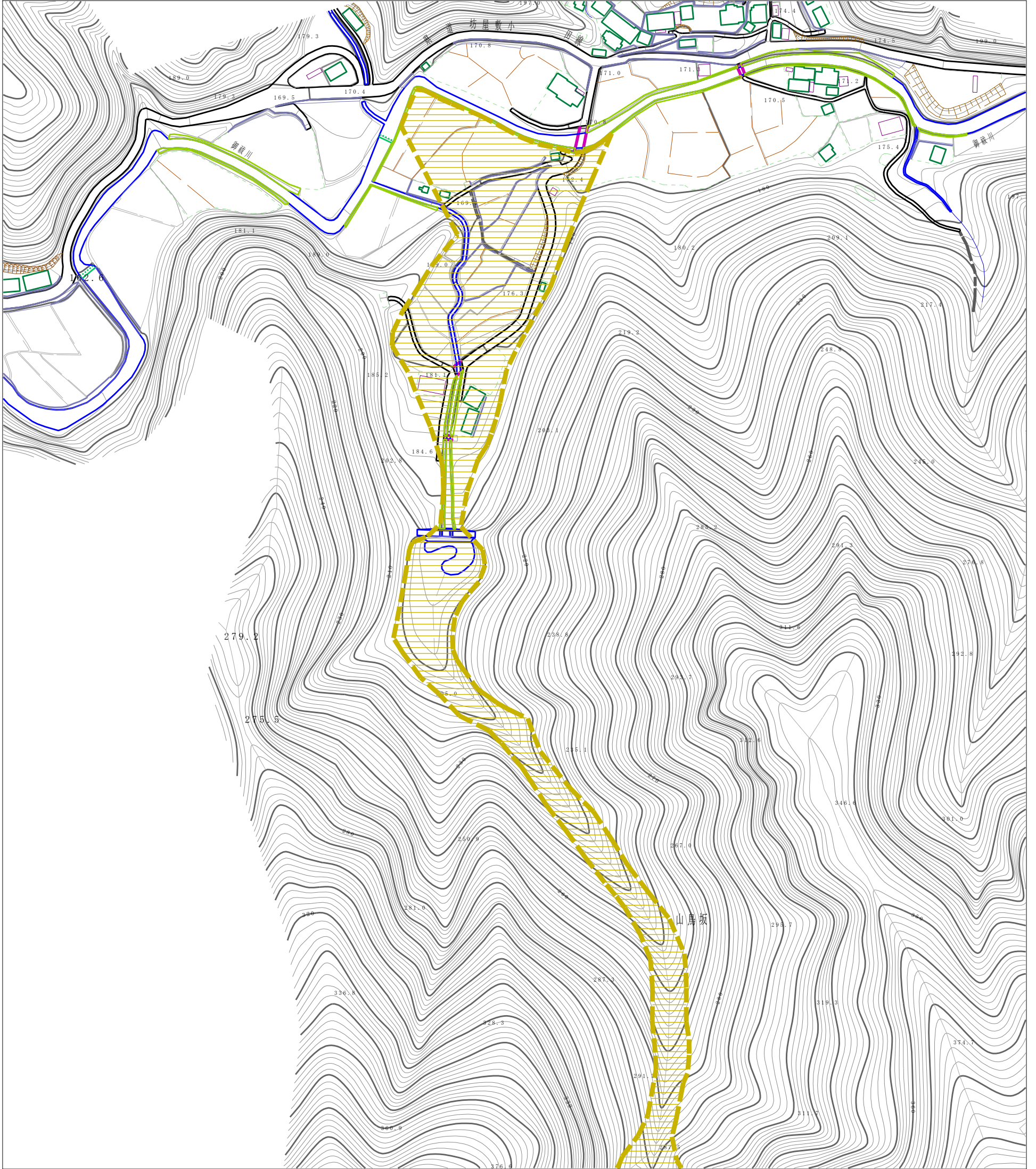
様式-2 (土) 土砂災害警戒区域・土砂災害特別警戒区域 区域図	土砂災害防止法施行令第二条の基準に該当する区域		自然現象 の種類 土石流	溪流番号	423-2172-3		
	土砂災害防止法施行令第三条の基準に該当する区域			告示番号	愛媛県告示第20号	溪流名	南谷川
	それ以外の区域			告示年月日	平成31年1月15日	所在地	喜多郡内子町 北表・山鳥坂
			縮尺	1:2,500			

土砂災害警戒区域等の指定の公示に係る図書（その2）



様式-2 (土) 土砂災害警戒区域・土砂災害特別警戒区域 区域図	土砂災害防止法施行令第二条の基準に該当する区域			自然現象 の種類 土石流	溪流番号	423-2172-3	
	土砂災害防止法施行令第三条の基準に該当する区域	土石流の高さが1mを超える場合、土石等の移動による力が50kN/m ² を超える区域			告示番号 愛媛県告示第20号	溪流名	南谷川
		土石流の高さが1mを超える場合、土石等の移動による力が50kN/m ² 以下の区域				告示年月日 平成31年1月15日	所在地
	それ以外の区域		縮尺 1:2,500				

土砂災害警戒区域等の指定の公示に係る図書（その2）



様式-2 (土) 土砂災害警戒区域・土砂災害特別警戒区域 区域図	土砂災害防止法施行令第2条の基準に該当する区域		N 縮尺 1:2,500	自然現象の種類	土石流	溪流番号	423-2172-3
	土砂災害防止法施行令第3条の基準に該当する区域			告示番号	愛媛県告示第20号	溪流名	南谷川
	それ以外の区域			告示年月日	平成31年1月15日	所在地	喜多郡内子町北表・山鳥坂