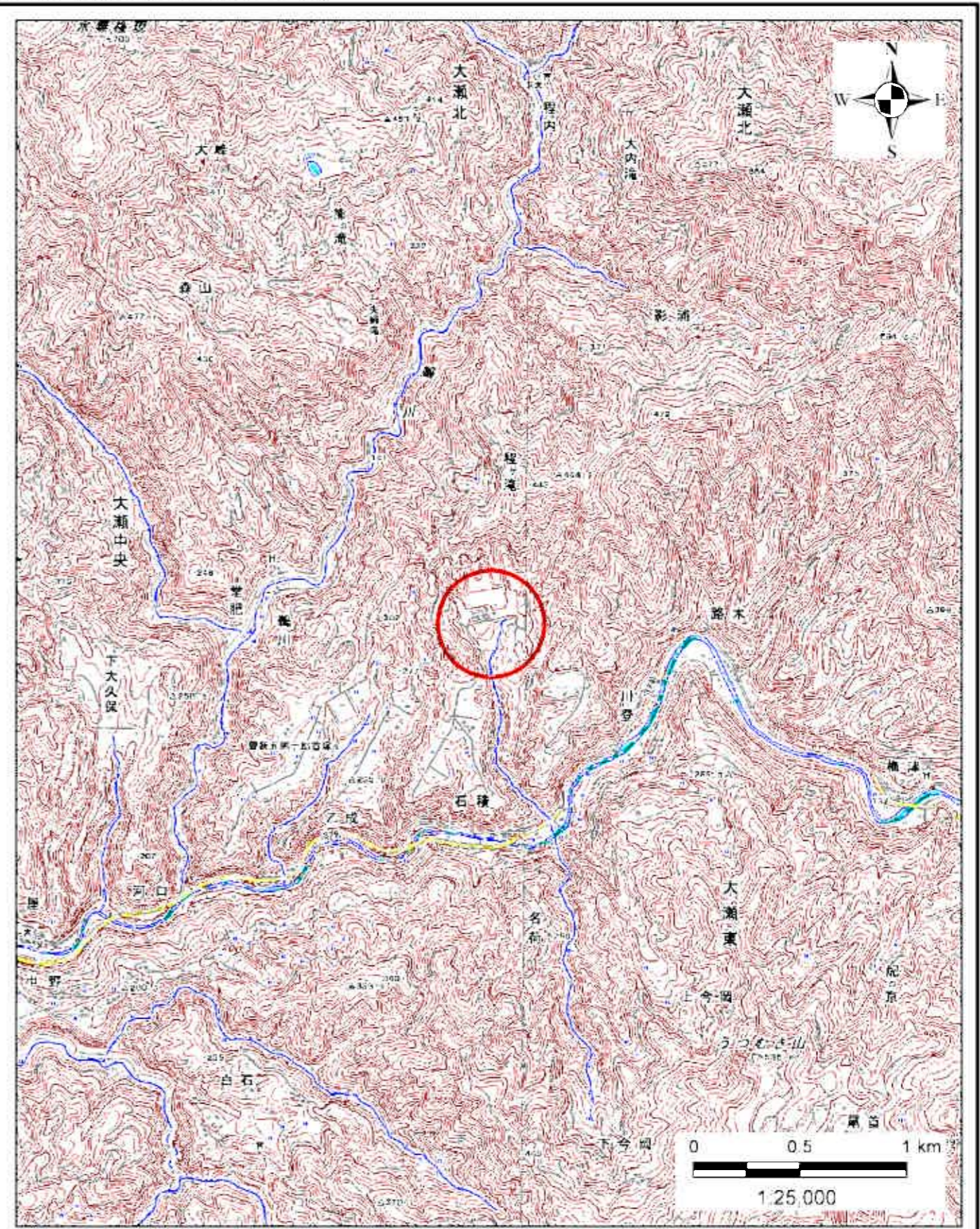
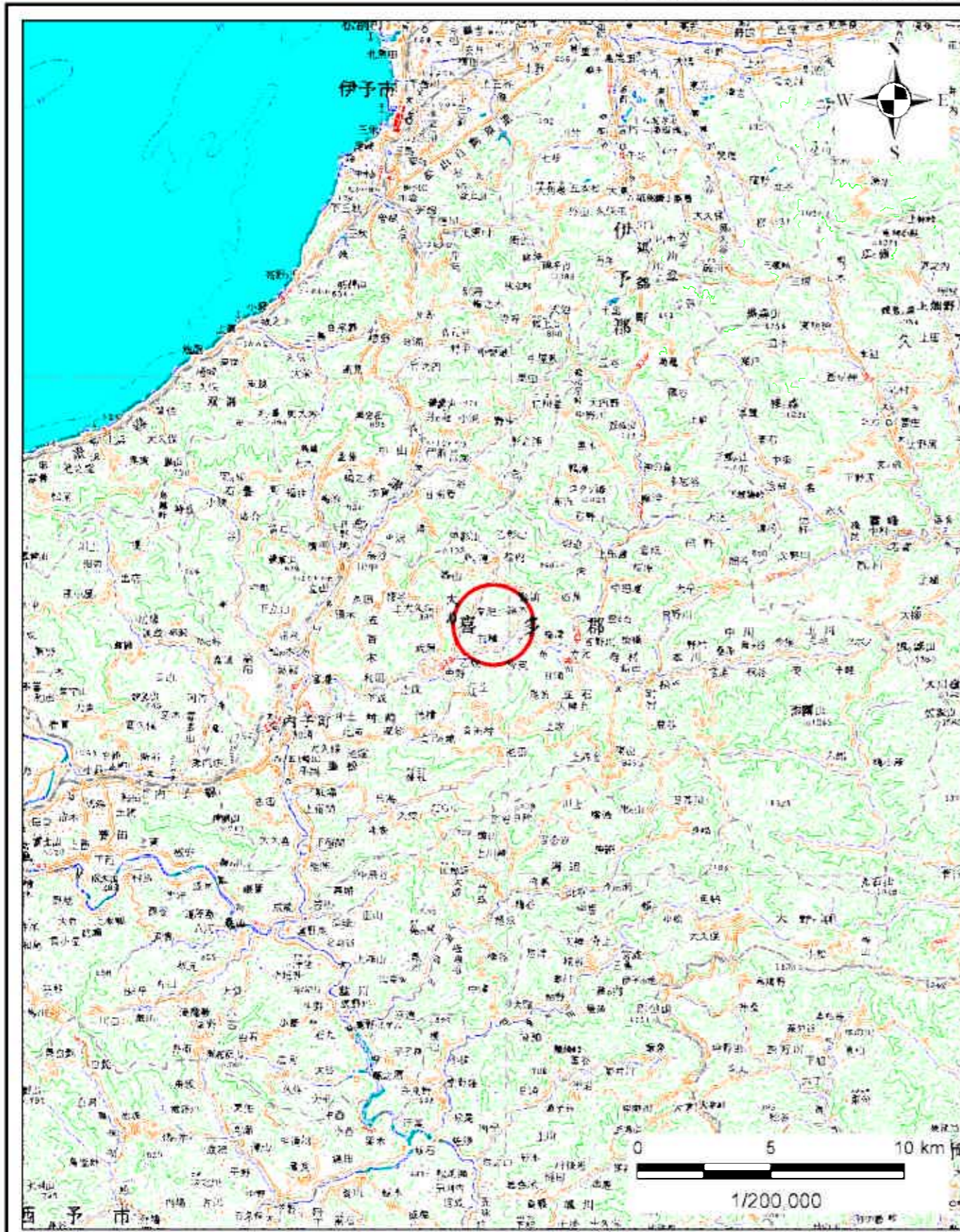


# 土砂災害警戒区域の指定の公示に係る図書(その1)



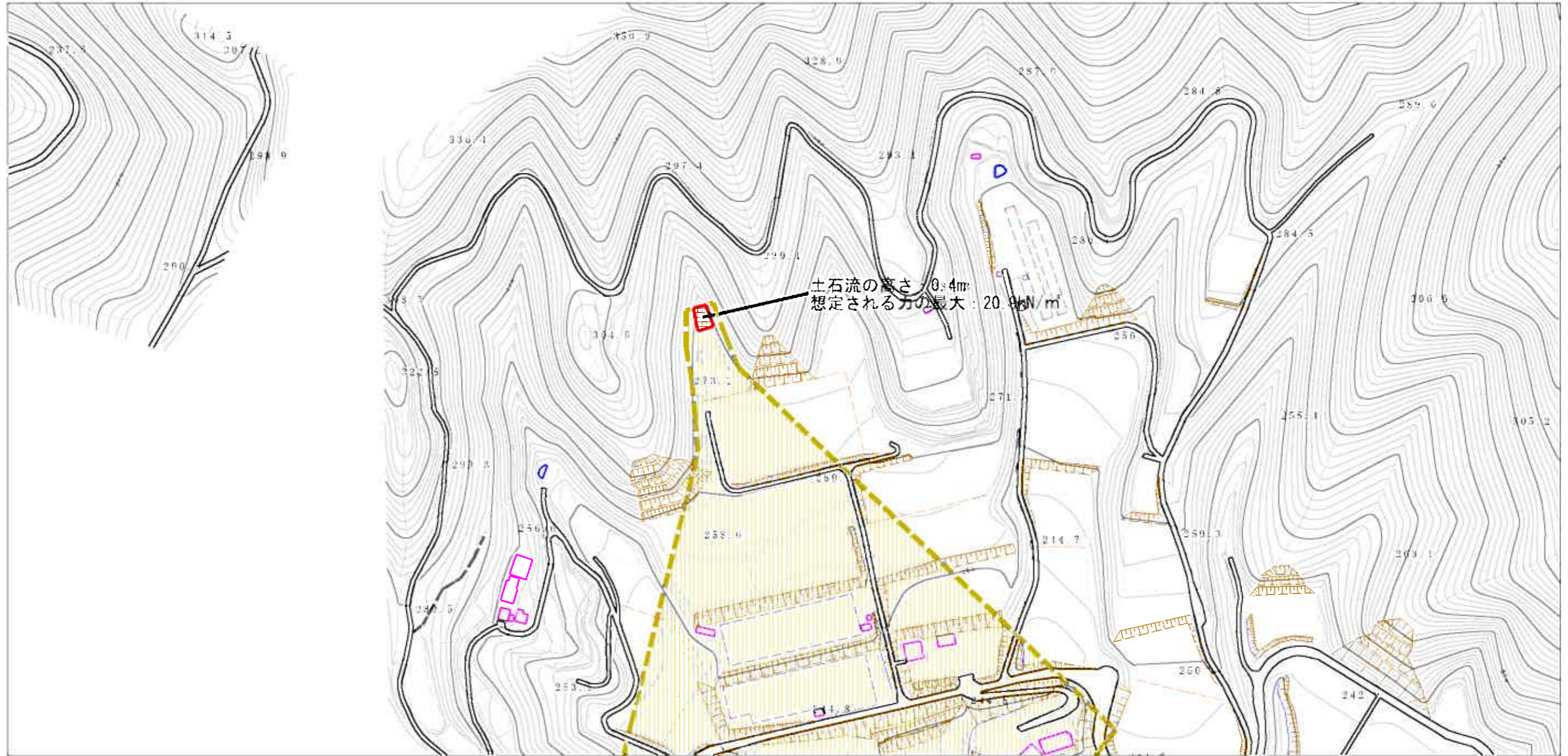
様式-1(土)  
土砂災害警戒区域・土砂災害特別警戒区域 位置図

自然現象の種類	土石流
溪流番号	422-2146-3
溪流名	椎の木川
所在地	愛媛県喜多郡内子町大瀬東

この地図は、国土地理院長の承認を得て、同院発行の数値地図20000(地図画像)及び数値地図25000(地図画像)を複製したものである。(承認番号 平27情復、第1245号)



土砂災害警戒区域等の指定の公示に係る図書（その2）

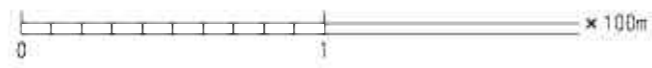
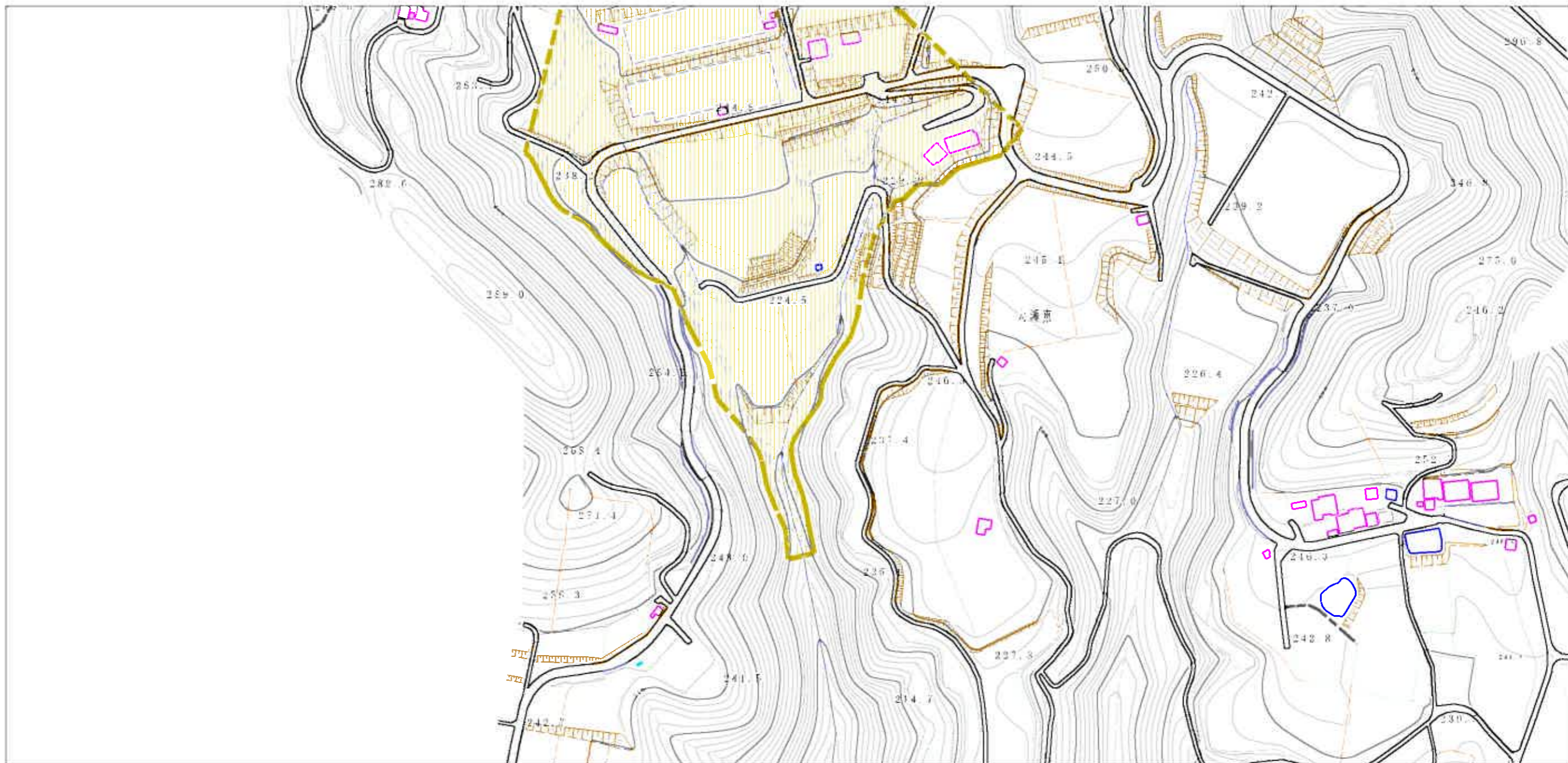


0 1 ×100m

様式-2 (土) 土砂災害警戒区域・土砂災害特別警戒区域 区域図	土砂災害警戒区域に指定される区域		N 縮尺 1:2,500	自然現象の種類	土石流	溪流番号	422-2146-3
	土砂災害警戒区域に指定される区域 土砂災害警戒区域に指定される区域 土砂災害警戒区域に指定される区域			告示番号	愛媛県告示第21号	溪流名	椎の木川
	土砂災害警戒区域に指定される区域 土砂災害警戒区域に指定される区域 土砂災害警戒区域に指定される区域			告示年月日	平成31年1月15日	所在地	愛媛県喜多郡内子町大瀬東



土砂災害警戒区域等の指定の公示に係る図書（その2）



様式-2 (土) 土砂災害警戒区域・土砂災害特別警戒区域 区域図	土砂災害防止法施行令第22条の基準に該当する区域		N 縮尺 1:2,500	自然現象の種類	土石流	溪流番号	422-2146-3
	土砂災害防止法施行令第23条の基準に該当する区域			告示番号	愛媛県告示第21号	溪流名	椎の木川
	土砂災害防止法施行令第24条の基準に該当する区域			告示年月日	平成31年1月15日	所在地	愛媛県喜多郡内子町大瀬東
	その他の区域						