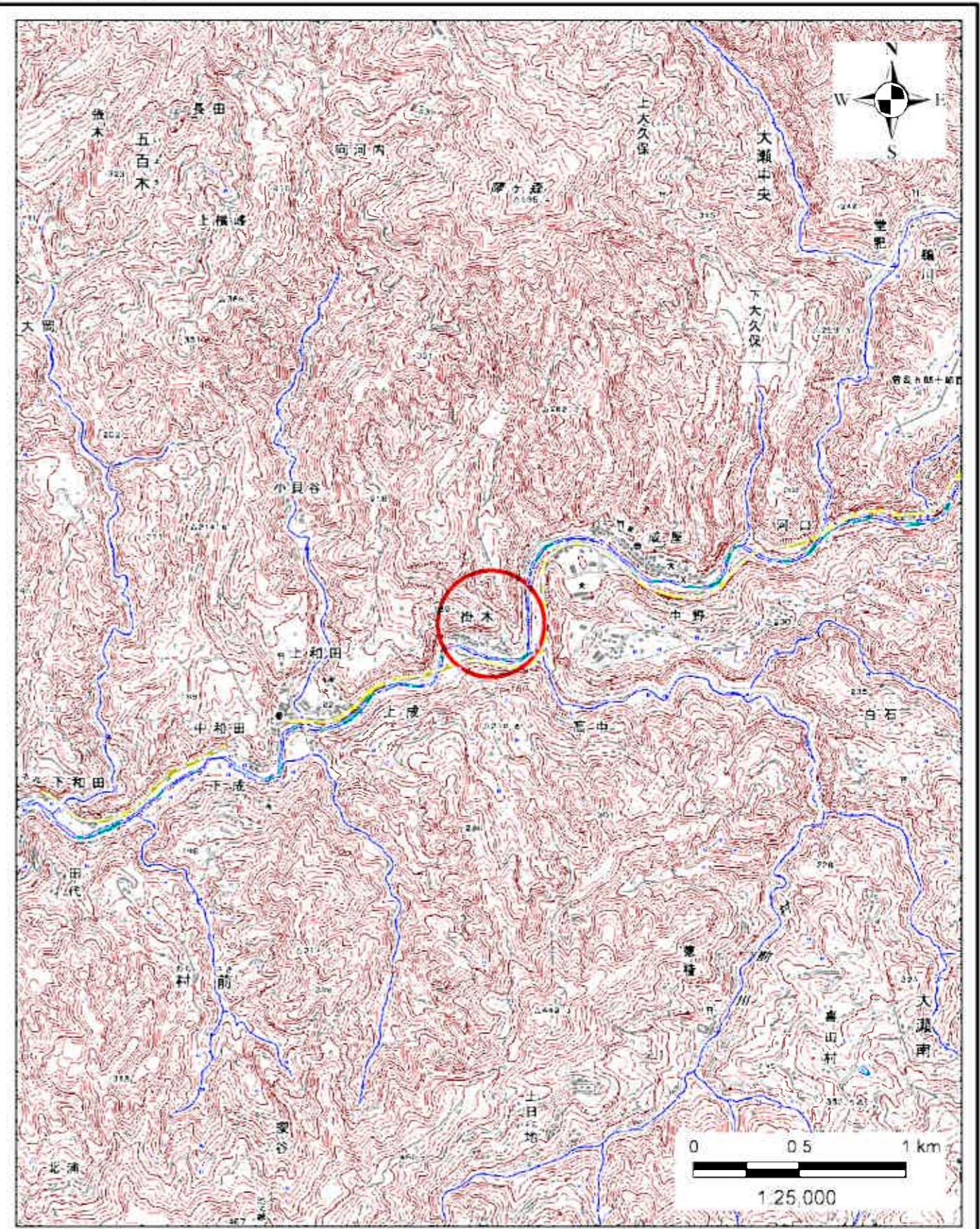
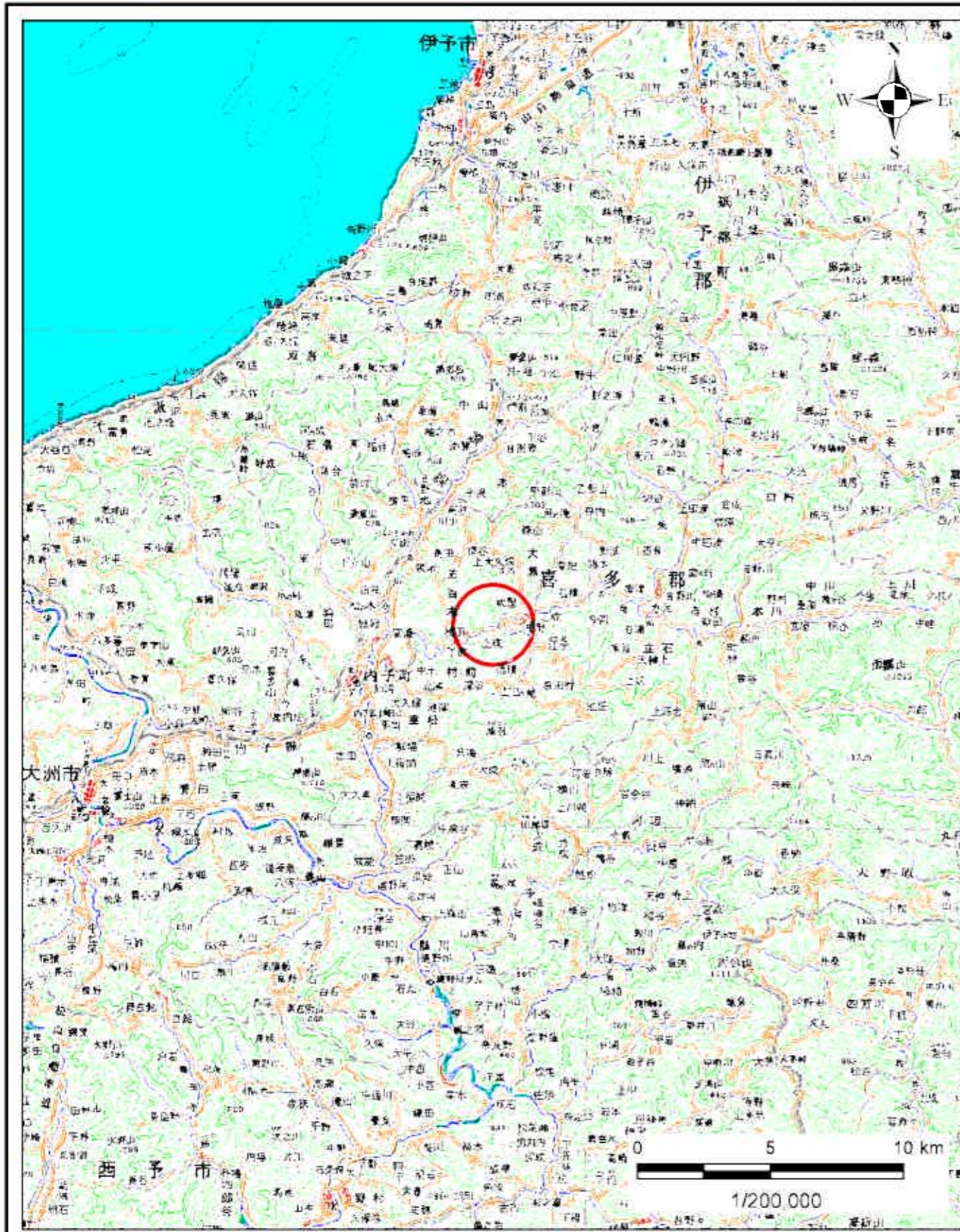


# 土砂災害警戒区域の指定の公示に係る図書(その1)



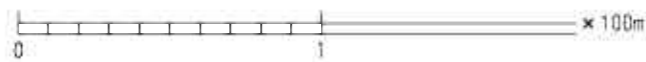
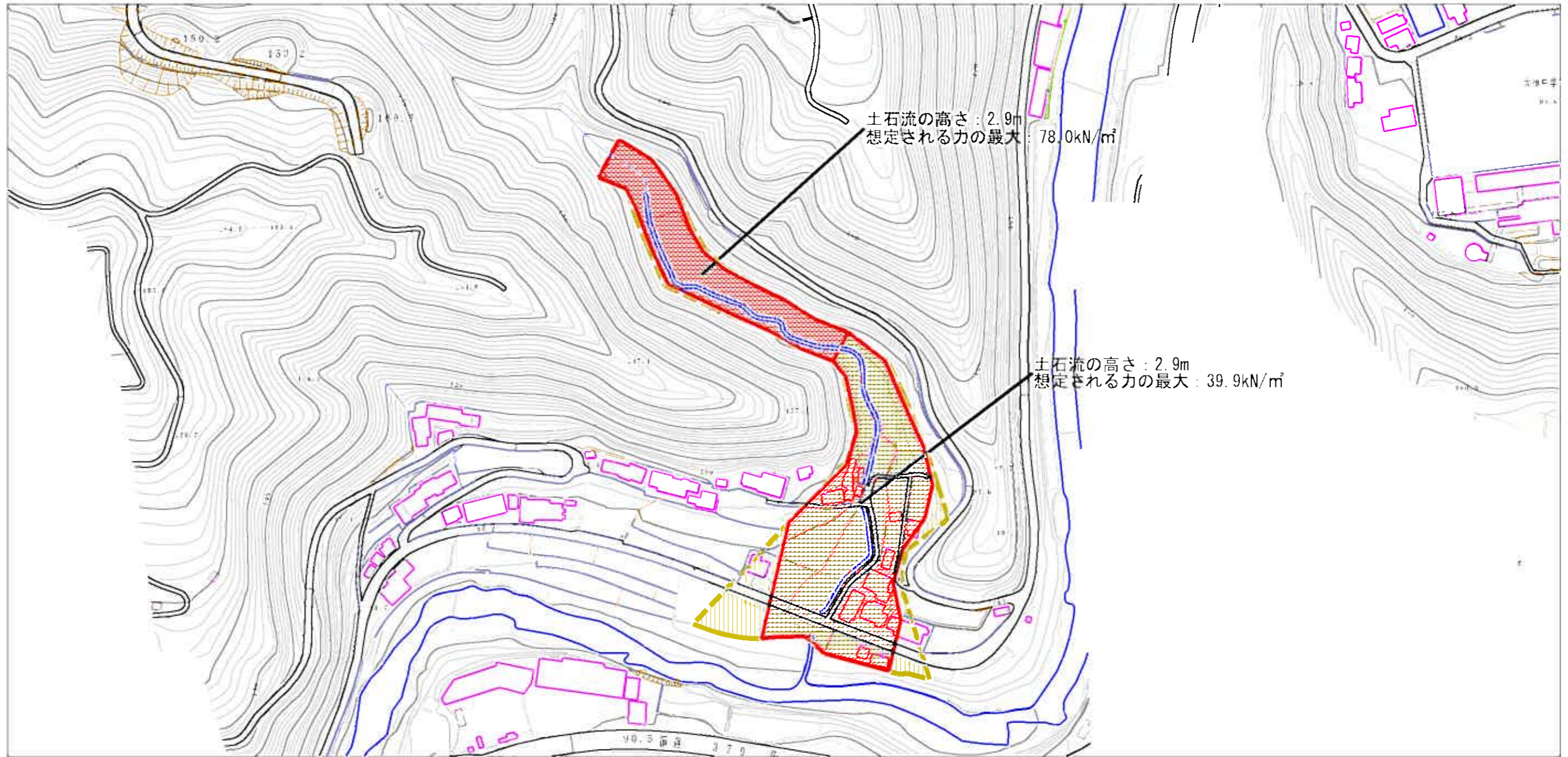
様式-1(土)  
土砂災害警戒区域・土砂災害特別警戒区域 位置図

|         |               |
|---------|---------------|
| 自然現象の種類 | 土石流           |
| 溪流番号    | 422-2137      |
| 溪流名     | 高下川           |
| 所在地     | 愛媛県喜多郡内子町大瀬中央 |

この地図は、国土地理院長の承認を得て、同院発行の数値地図20000(地図画像)及び数値地図25000(地図画像)を複製したものである。(承認番号 平27情複、第1245号)



土砂災害警戒区域等の指定の公示に係る図書（その2）



様式-2（土）

土砂災害警戒区域・土砂災害特別警戒区域  
区域図

土砂災害防止法施行令第22条の基準に該当する区域

土砂災害防止法施行令第23条の基準に該当する区域

その他の区域



縮尺  
1:2,500

|         |            |      |               |
|---------|------------|------|---------------|
| 自然現象の種類 | 土石流        | 溪流番号 | 422-2137      |
| 告示番号    | 愛媛県告示第21号  | 溪流名  | 高下川           |
| 告示年月日   | 平成31年1月15日 | 所在地  | 愛媛県喜多郡内子町大瀬中央 |