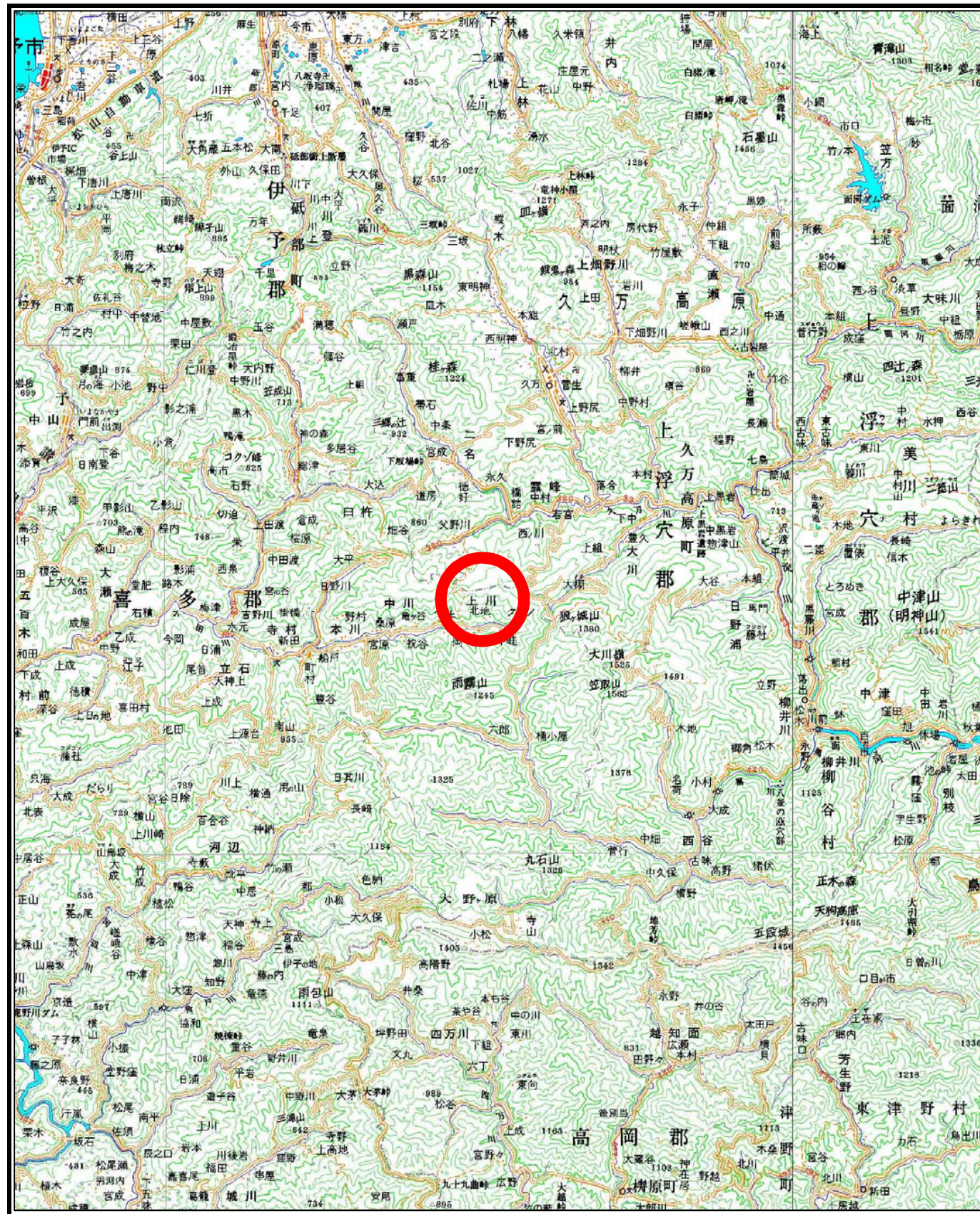
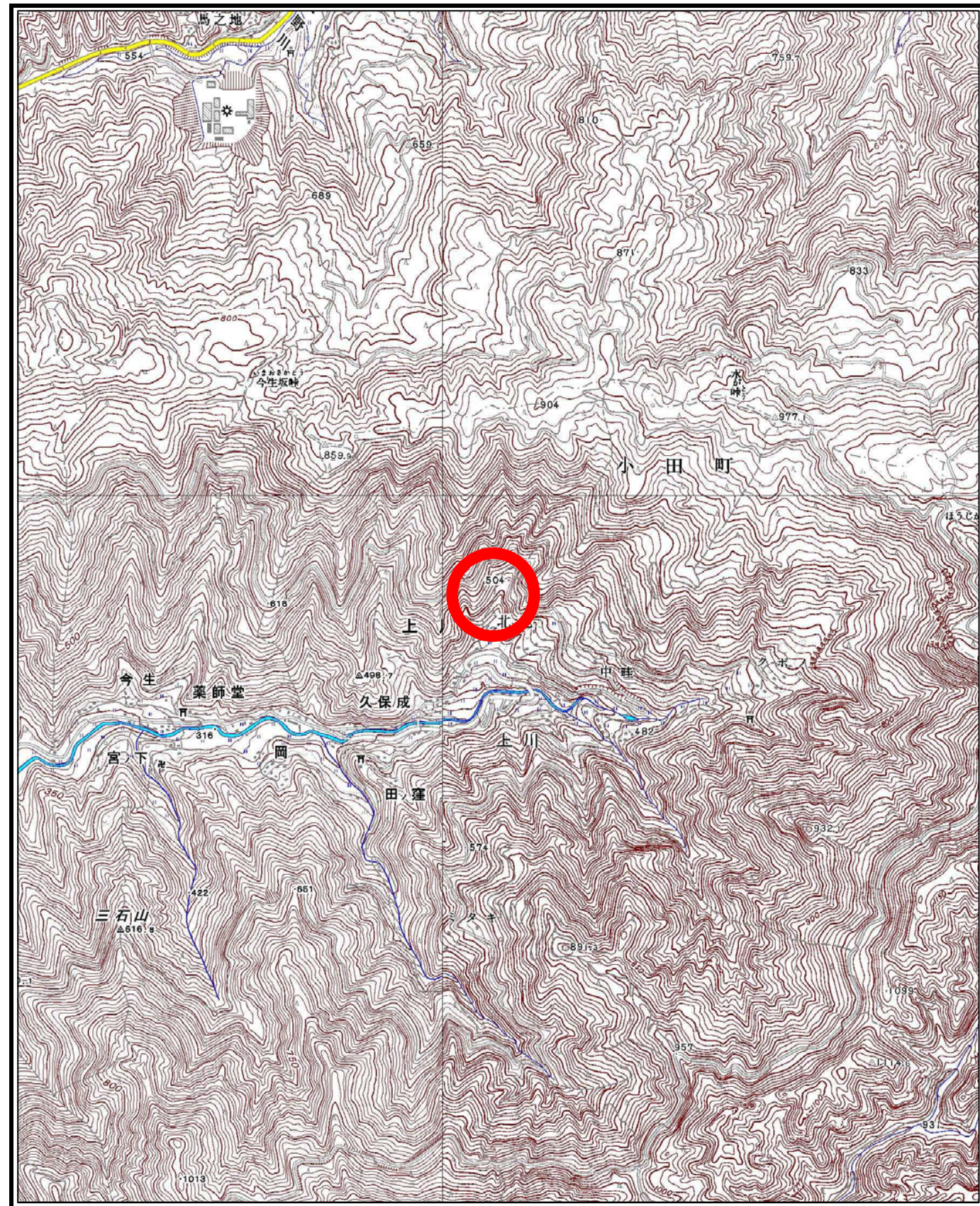


土砂災害警戒区域等の指定の公示に係る図書（その1）



(1/200,000)



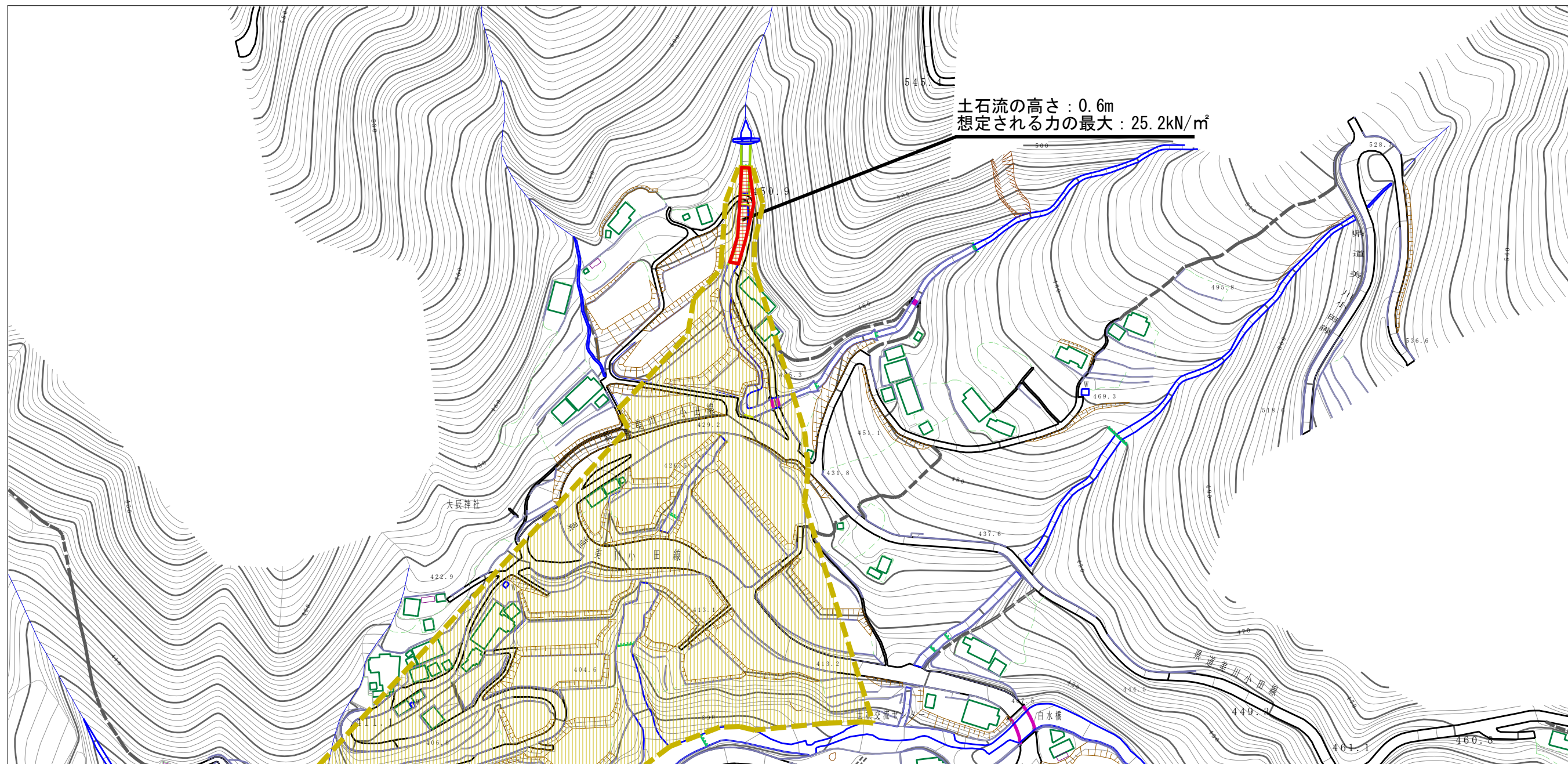
(1/25,000)

様式-1 (土)
土砂災害警戒区域・土砂災害特別警戒区域 位置図

| | |
|---------|----------|
| 自然現象の種類 | 土石流 |
| 溪流番号 | 385-2174 |
| 溪流名 | 水ヶ峰川 |
| 所在地 | 喜多郡内子町上川 |

この地図は、国土地理院長の承認を得て、同院発行の数値地図200000(地図画像)及び数値地図25000(地図画像)を複製したものである。(承認番号 平27情複、第1401号)

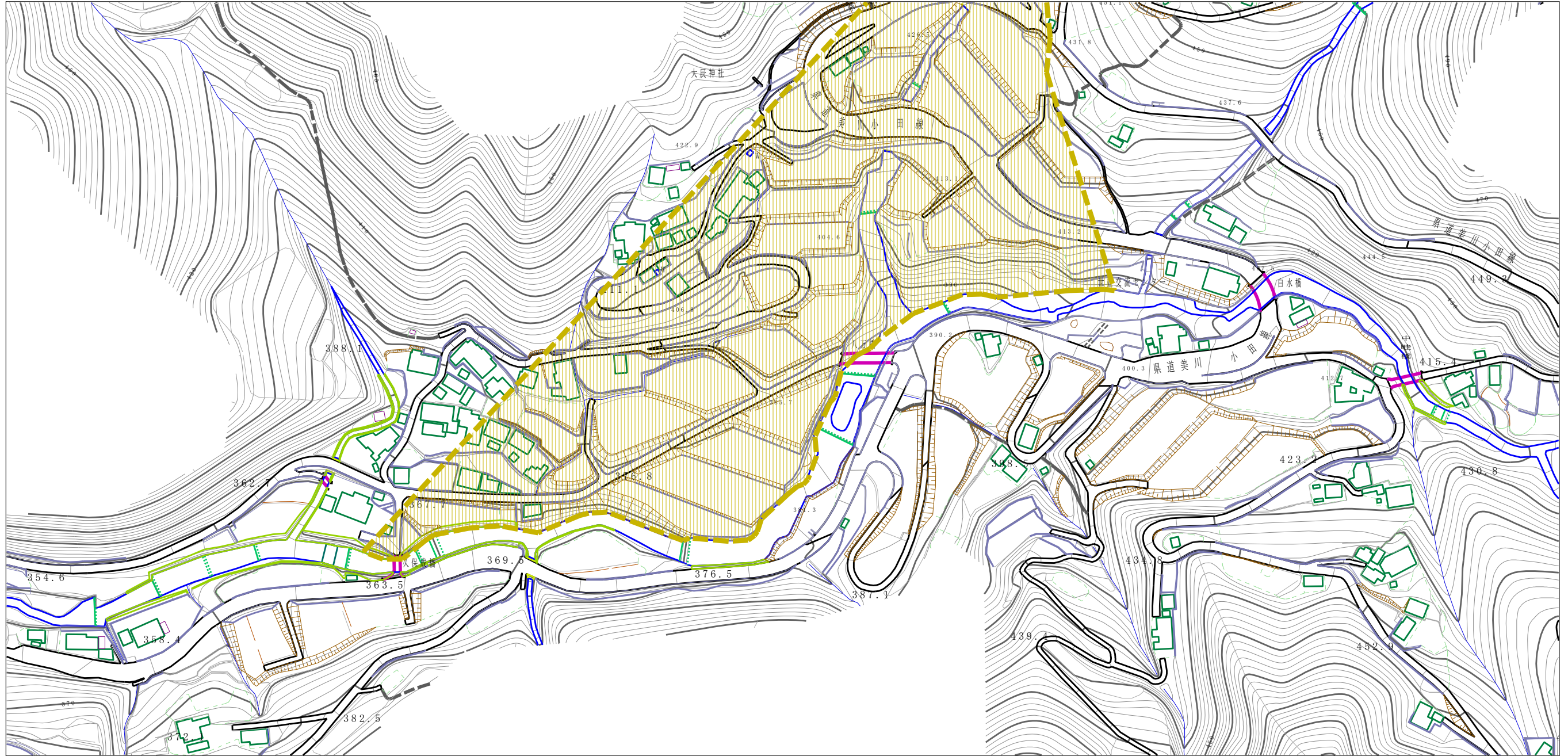
土砂災害警戒区域等の指定の公示に係る図書（その2）



0 1 × 100m

| | | | | | | | |
|---------------------------------------|-------------------------|--|--------------------|---------|------------|------|----------|
| 様式-2（土） 土砂災害警戒区域・土砂災害特別警戒区域 区域図 | 土砂災害防止法施行令第二条の基準に該当する区域 | | N 縮尺 1:2,500 | 自然現象の種類 | 土石流 | 溪流番号 | 385-2174 |
| | 土砂災害防止法施行令第三条の基準に該当する区域 | | | 告示番号 | 愛媛県告示第130号 | 溪流名 | 水ヶ峰川 |
| | それ以外の区域 | | | 告示年月日 | 平成30年2月9日 | 所在地 | 喜多郡内子町上川 |

土砂災害警戒区域等の指定の公示に係る図書（その2）



0 1 × 100m

様式-2 (土)

土砂災害警戒区域・土砂災害特別警戒区域
区域図

土砂災害防止法施行令第二条の基準に該当する区域



自然現象
の種類

土石流

溪流番号

385-2174

土砂災害防止
法施行令第三
条の基準に該
当する区域

土石流の高さが1mを超える場合、土石等の
移動による力が50kN/m²を超える区域

縮尺
1:2,500

告示番号

愛媛県告示第130号

溪流名

水ヶ峰川

土石流の高さが1mを超える場合、土石等の
移動による力が50kN/m²以下の区域

告示年月日

平成30年2月9日

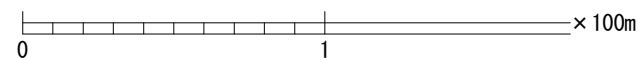
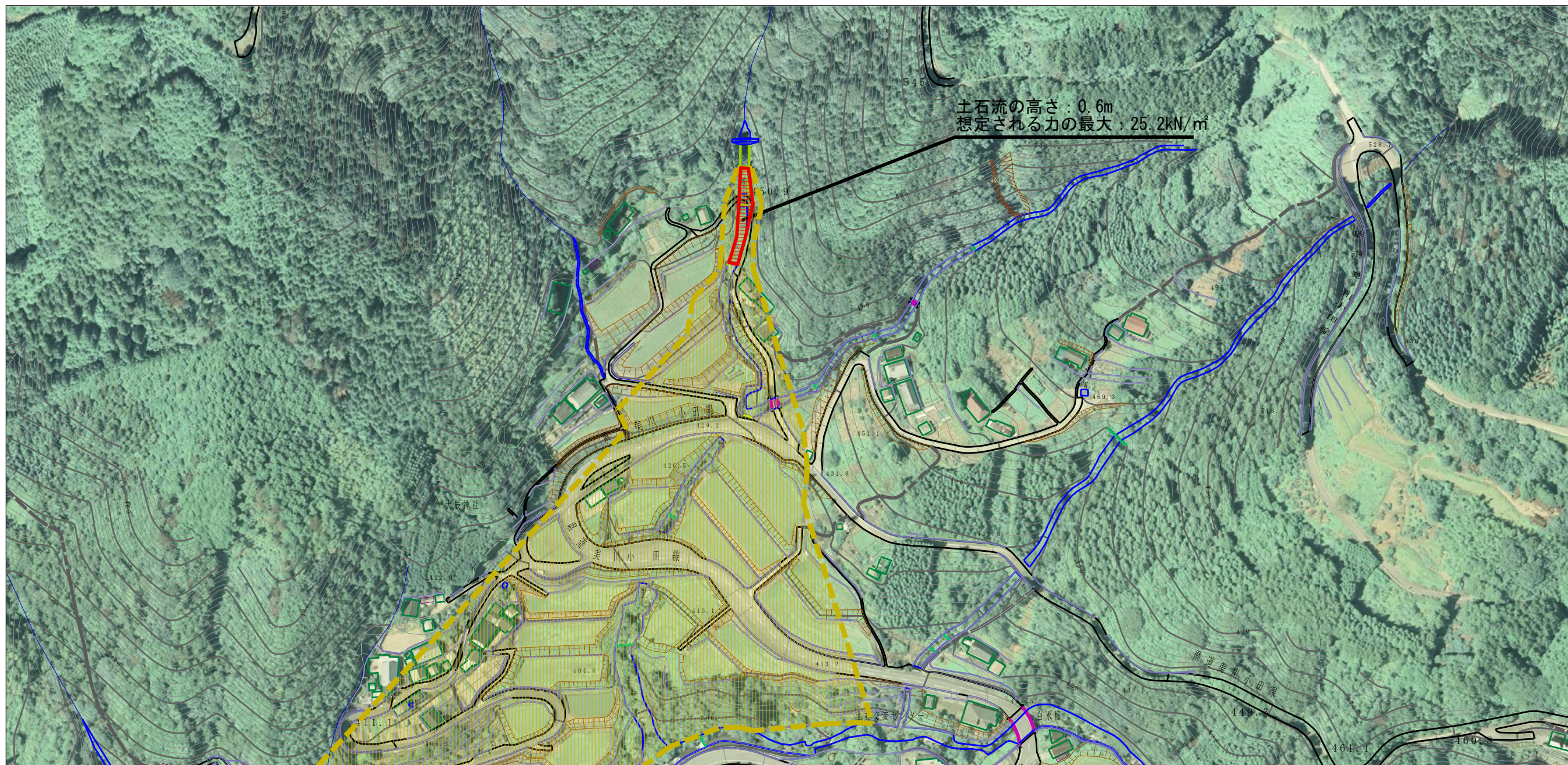
所在地

喜多郡内子町上川

それ以外の区域

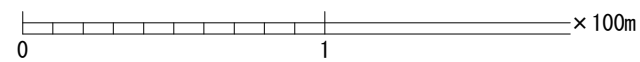
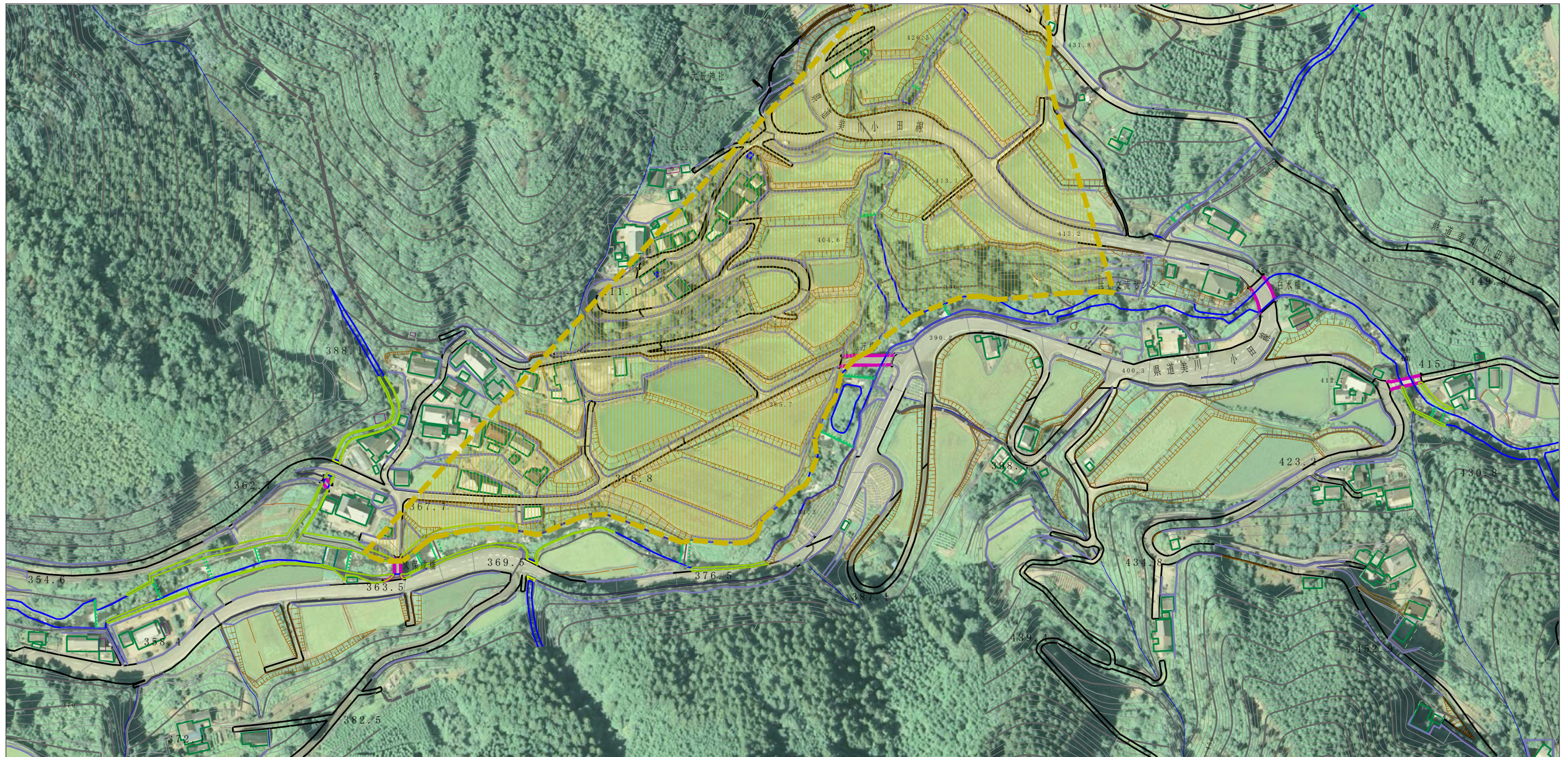


参考資料 (その3)



| | | | | | | | |
|------|-------------------------|--|--------------------|---------|------------|------|----------|
| 参考資料 | 土砂災害防止法施行令第二条の基準に該当する区域 | | N 縮尺 1:2,500 | 自然現象の種類 | 土石流 | 溪流番号 | 385-2174 |
| | 土砂災害防止法施行令第三条の基準に該当する区域 | | | 告示番号 | 愛媛県告示第130号 | 溪流名 | 水ヶ峰川 |
| | それ以外の区域 | | | 告示年月日 | 平成30年2月9日 | 所在地 | 喜多郡内子町上川 |

参考資料 (その3)



参考資料

| | | | | | | | |
|-------------------------|-------------------------|--------------------|---------|-------|------------|----------|----------|
| 土砂災害防止法施行令第二條の基準に該当する区域 | | N 縮尺 1:2,500 | 自然現象の種類 | 土石流 | 溪流番号 | 385-2174 | |
| | 土砂災害防止法施行令第三條の基準に該当する区域 | | | 告示番号 | 愛媛県告示第130号 | 溪流名 | 水ヶ峰川 |
| | それ以外の区域 | | | 告示年月日 | 平成30年2月9日 | 所在地 | 喜多郡内子町上川 |