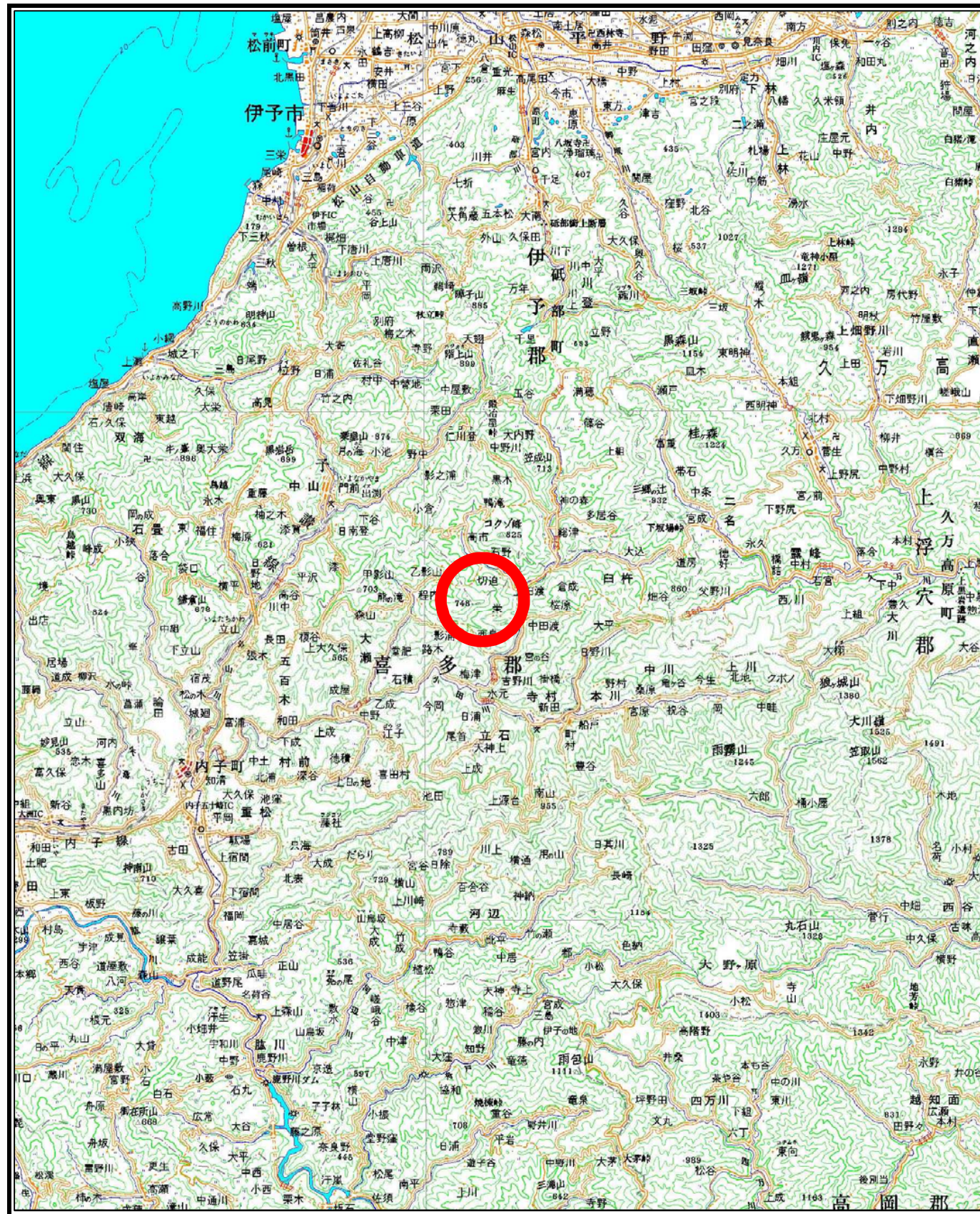
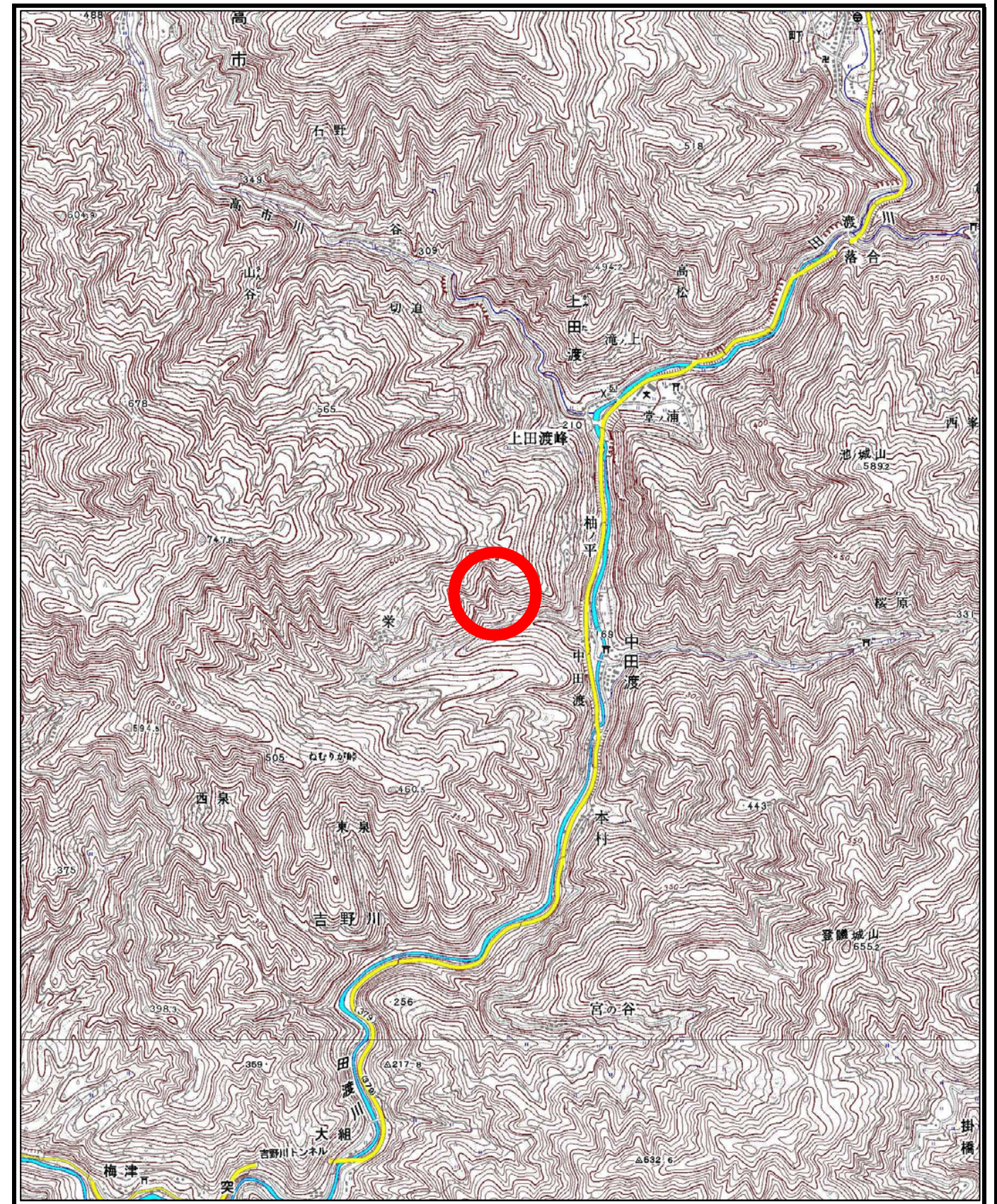


# 土砂災害警戒区域等の指定の公示に係る図書（その1）



(1/200,000)



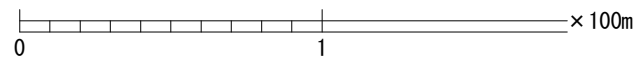
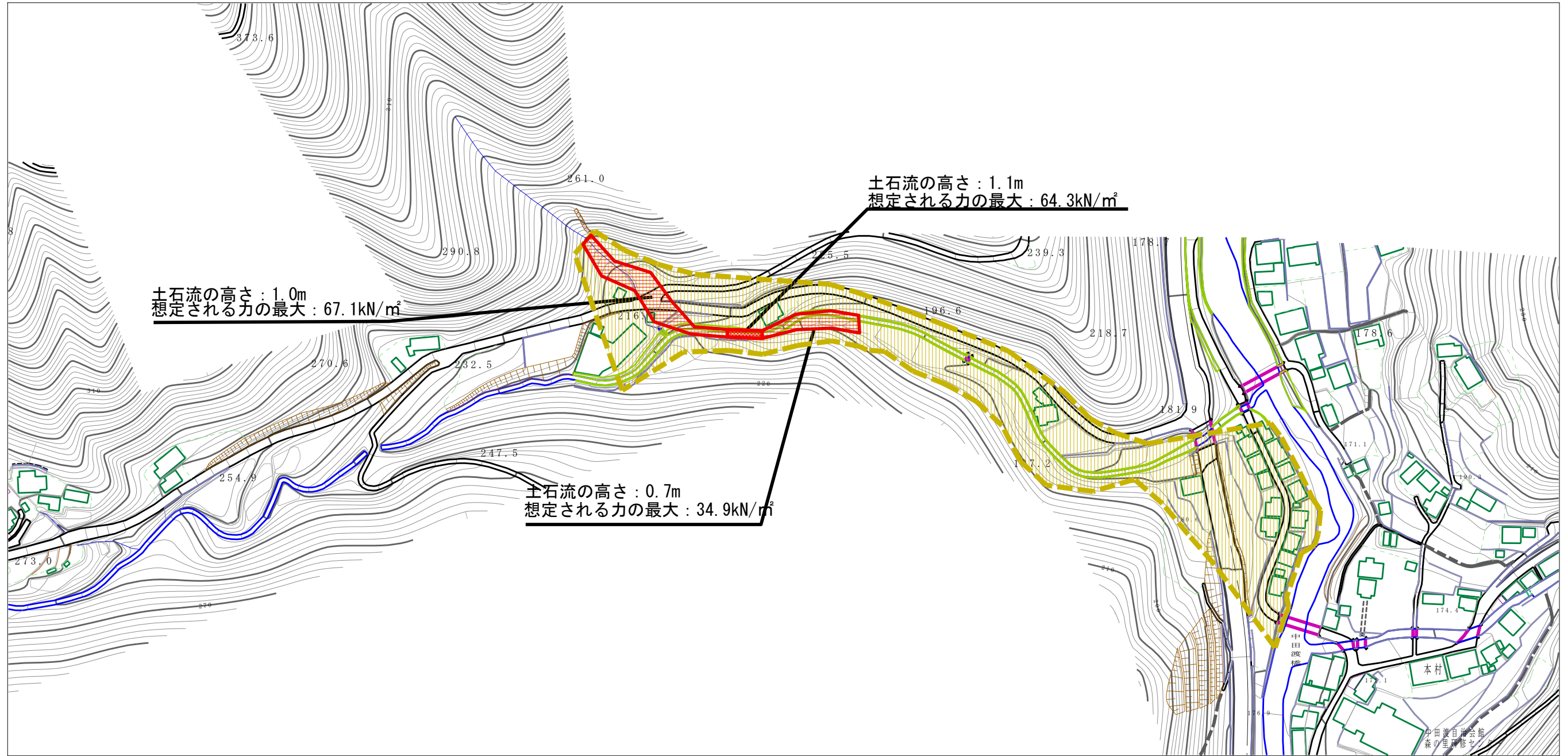
(1/25,000)

様式-1 (土)  
土砂災害警戒区域・土砂災害特別警戒区域 位置図

|         |           |
|---------|-----------|
| 自然現象の種類 | 土石流       |
| 溪流番号    | 385-2148  |
| 溪流名     | 栄右谷川      |
| 所在地     | 喜多郡内子町中田渡 |

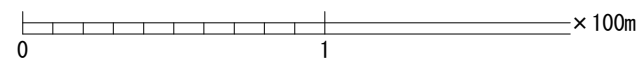
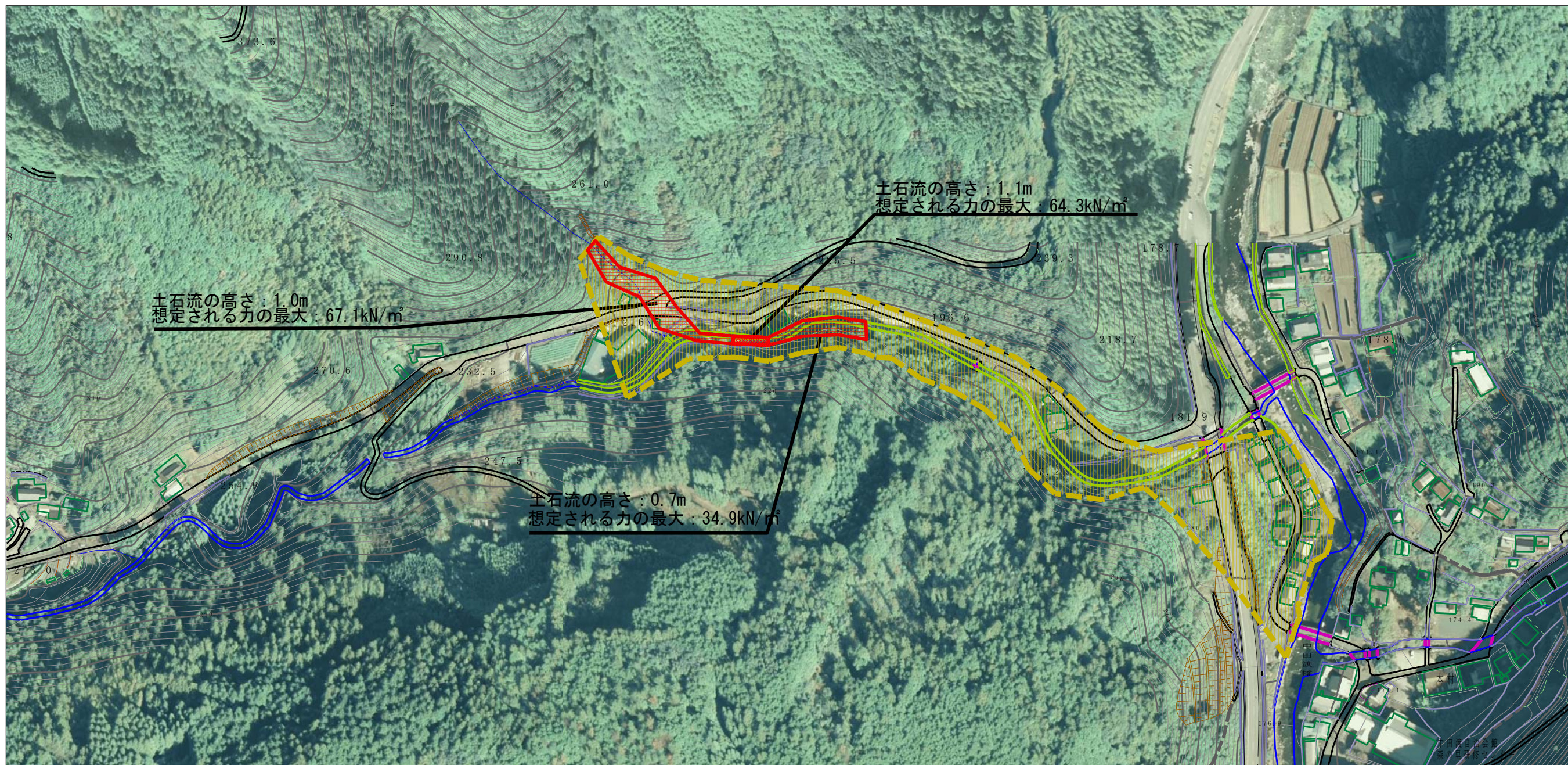
この地図は、国土地理院長の承認を得て、同院発行の数値地図200000(地図画像)及び数値地図25000(地図画像)を複製したものである。(承認番号 平27情複、第1401号)

土砂災害警戒区域等の指定の公示に係る図書（その2）



|  |                         |  |                    |         |            |      |           |
|--|-------------------------|--|--------------------|---------|------------|------|-----------|
| 様式-2 (土)<br>土砂災害警戒区域・土砂災害特別警戒区域<br>区域図 | 土砂災害防止法施行令第二条の基準に該当する区域 |  | N<br>縮尺<br>1:2,500 | 自然現象の種類 | 土石流        | 溪流番号 | 385-2148  |
|  | 土砂災害防止法施行令第三条の基準に該当する区域 |  |                    | 告示番号    | 愛媛県告示第130号 | 溪流名  | 栄右谷川      |
|  | それ以外の区域                 |  |                    | 告示年月日   | 平成30年2月9日  | 所在地  | 喜多郡内子町中田渡 |

参考資料 (その3)



|      |                         |  |                    |         |            |      |           |
|------|-------------------------|--|--------------------|---------|------------|------|-----------|
| 参考資料 | 土砂災害防止法施行令第二条の基準に該当する区域 |  | N<br>縮尺<br>1:2,500 | 自然現象の種類 | 土石流        | 溪流番号 | 385-2148  |
|      | 土砂災害防止法施行令第三条の基準に該当する区域 |  |                    | 告示番号    | 愛媛県告示第130号 | 溪流名  | 栄右谷川      |
|      | それ以外の区域                 |  |                    | 告示年月日   | 平成30年2月9日  | 所在地  | 喜多郡内子町中田渡 |