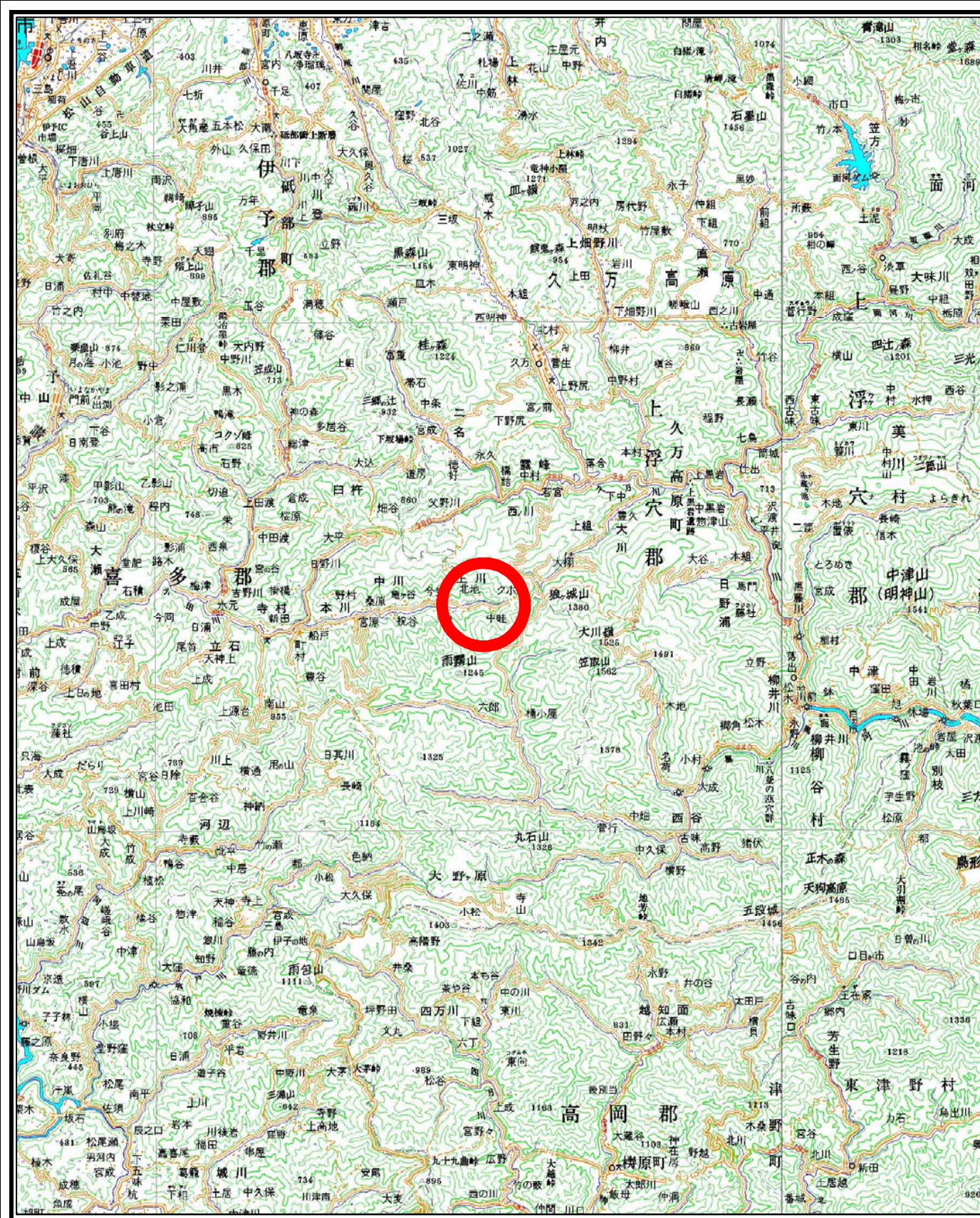
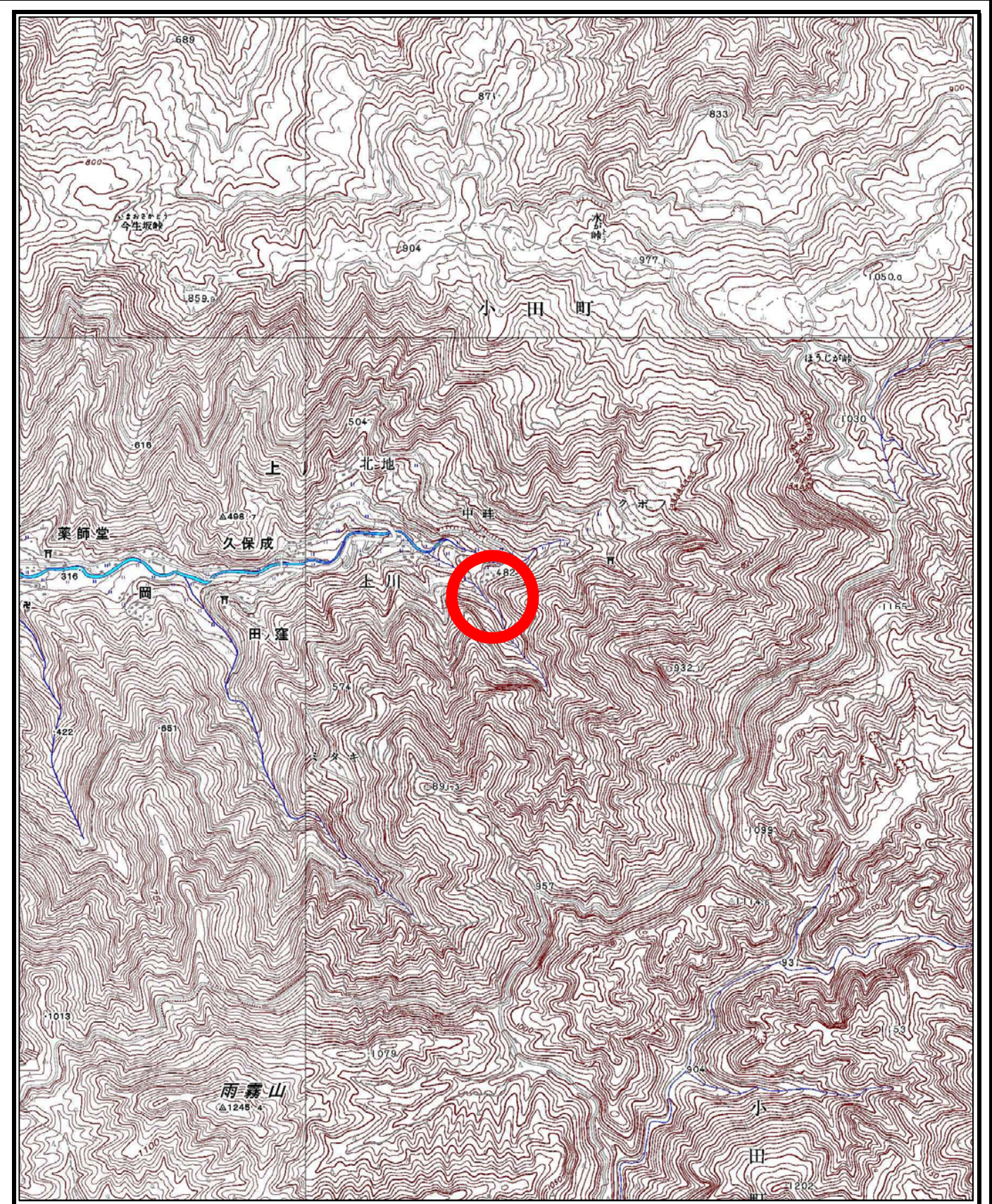


土砂災害警戒区域等の指定の公示に係る図書（その1）



(1/200,000)



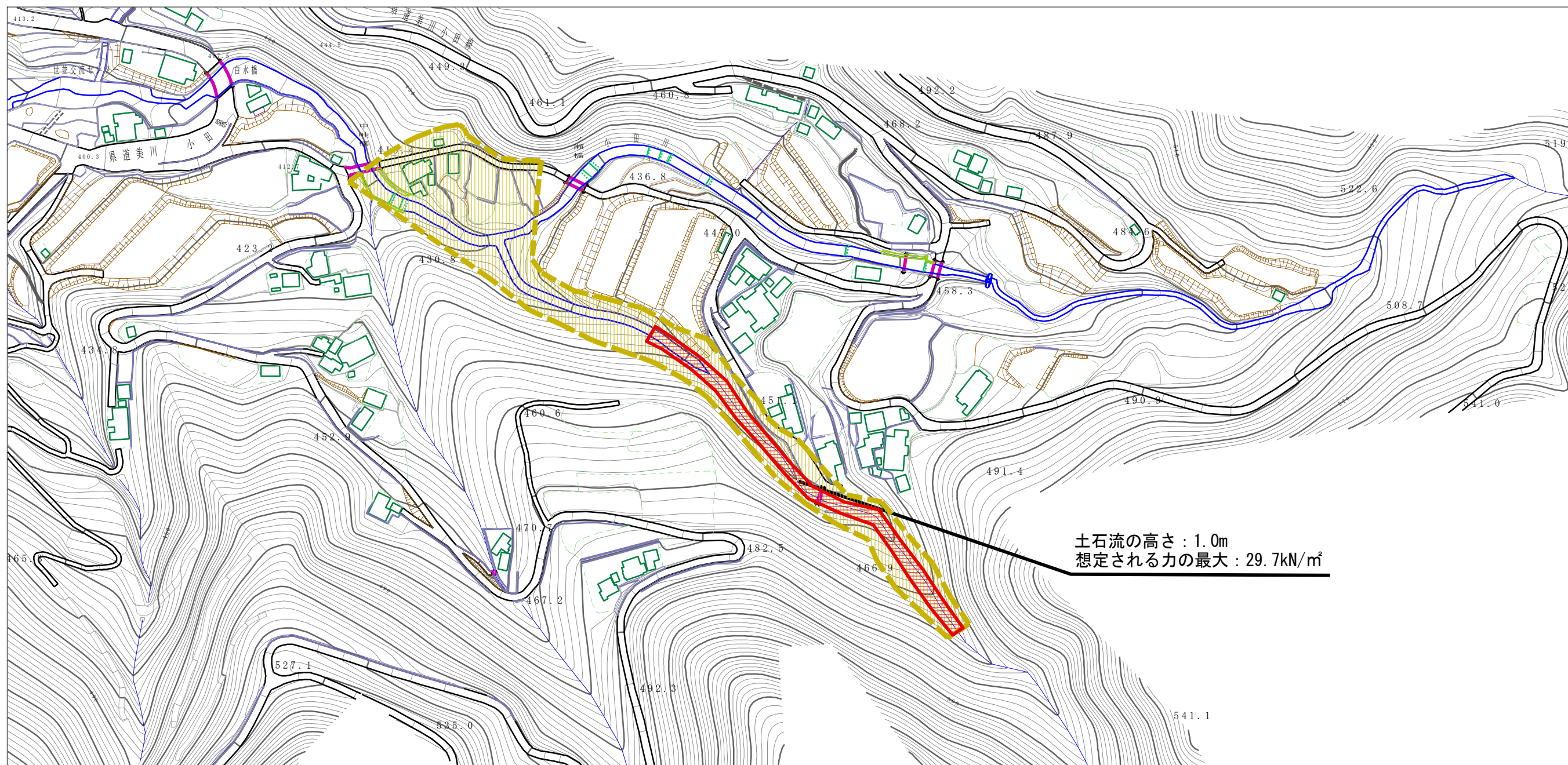
(1/25,000)

様式-1 (土)
土砂災害警戒区域・土砂災害特別警戒区域 位置図

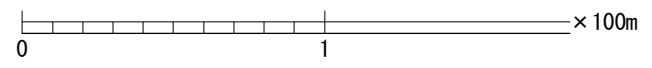
自然現象の種類	土石流
溪流番号	385-1145
溪流名	面谷川
所在地	喜多郡内子町上川

この地図は、国土地理院長の承認を得て、同院発行の数値地図200000(地図画像)及び数値地図25000(地図画像)を複製したものである。(承認番号 平27情複、第1401号)

土砂災害警戒区域等の指定の公示に係る図書（その2）

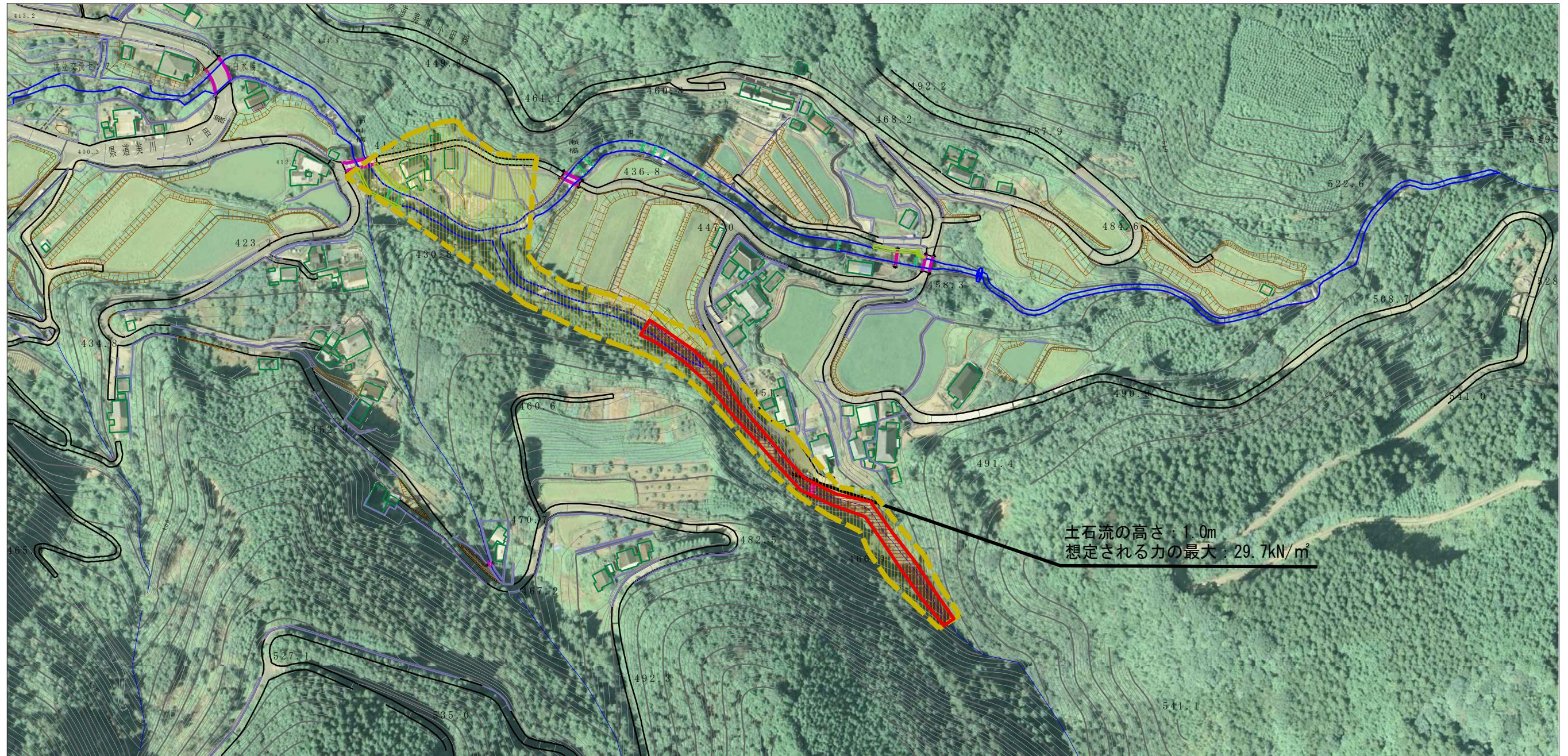


土石流の高さ：1.0m
 想定される力の最大：29.7kN/m²



様式-2 (土) 土砂災害警戒区域・土砂災害特別警戒区域 区域図	土砂災害防止法施行令第二条の基準に該当する区域		自然現象 の種類 土石流	溪流番号	385-1145
	土砂災害防止法施行令第三条の基準に該当する区域			告示番号	愛媛県告示第130号
	土砂災害防止法施行令第三条の基準に該当する区域			告示年月日	平成30年2月9日
	それ以外の区域			所在地	喜多郡内子町上川
		縮尺 1:2,500		溪流名	面谷川

参考資料 (その3)



土石流の高さ：1.0m
想定される力の最大：29.7kN/m²

0 1 × 100m

参考資料

土砂災害防止法施行令第二條の基準に該当する区域	土石流の高さが1mを超える場合、土石等の移動による力が50kN/m ² を超える区域		N 縮尺 1:2,500	自然現象の種類	土石流	溪流番号	385-1145
	土石流の高さが1mを超える場合、土石等の移動による力が50kN/m ² 以下の区域			告示番号	愛媛県告示第130号	溪流名	面谷川
	それ以外の区域			告示年月日	平成30年2月9日	所在地	喜多郡内子町上川